

2016.3.26 開業

北海道新幹線

H O K K A I D O S H I N K A N S E N D E B U T



Hokkaido Railway Company Series H5

つながる! ひろがる! 北海道新幹線

北海道新幹線開業
PRキャラクター
どこでもユキちゃん



北海道新幹線の最新情報を発信中! <http://hokkaido-shinkansen-navi.jp/>

北海道新幹線開業NAVI 検索



Facebookでも発信中!

どこでもユキちゃんも最新情報を発信中!



twitterでも発信中!

LINE@

@dokodemoyukichan



北海道総合政策部交通政策局新幹線推進室

NEXCO東日本提供ラジオ番組「ドライビング ナビゲーター」ぜひお聞きください!

	金 曜 日	土 曜 日				
ラジオ局	HBC	STV	AIR-G	FM JAGA	FMリバー	FMいるか
放送時間	14:22~ 5分	7:46~ 5分	9:30~ 10分	13:15~ 3分	11:10~ 3分	10:20~ 5分
サブタイトル	たべりんぐ北海道	ゆったりんぐ北海道	あそびんぐ北海道	どらいびんぐ十勝	どらいびんぐ旭川	どらいびんぐみなみ北海道

道路交通情報テレホンサービス
道内高速道路の最新情報を24時間お知らせします!!

お出かけ前のハイウェイテレホン

まずダイヤル

札幌 ☎011-896-1620 室蘭 ☎0143-59-1620
旭川 ☎0166-54-1620 帯広 ☎0155-42-1620
(はーい、無事! 帰る)
※携帯電話からは【#8162】

つぎに

すると

さらに

※お客様の電話がダイヤル回線の場合は5秒間お待ちください。道内全線の情報のみが流れます。
一般道路情報は (財)日本道路交通情報センター ☎050-3369-6601
※携帯電話短縮ダイヤル(携帯電話・PHS専用)「#8011」

ドライブトラフィック

PC・スマートフォンはこちら
<http://www.drivetrffic.jp>

スマートフォン以外のケータイはこちら
<http://m.drivetrffic.jp>

もし事故にあったら... 非常電話1km(トンネル内200m)おきに設置

道路緊急ダイヤル #9910

携帯電話、PHSからご連絡いただけます
通話料無料、24時間受付。故障や落下物などの緊急通報にもご利用下さい。

24時間、365日、お客さまの声をお聞きしています。
NEXCO東日本お客さまセンター
TEL ☎0570-024-024
(24時間)
PHS・IP電話のお客さま: 03-5338-7524

高速道路に関する情報は「ドラぶら」で
www.driveplaza.com/

ドラぶら 検索



発行 / 東日本高速道路株式会社 2015年9月

家族で、仲間で、カップルで!
秋・冬の北海道を旅しよう!!



羊蹄山 (9月撮影)



ニセコ町 (10月撮影)



屈斜路湖 (2月撮影)



美瑛町 (10月撮影)

今しか見れない
景色がいっぱい!

北海道 ドライブ マップ

HOKKAIDO DRIVE MAP

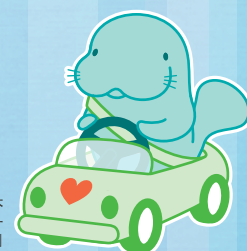
2015年
秋・冬版



十勝川河川敷 (1月撮影)



洞爺湖町 (1月撮影)



NEXCO東日本
マナーアップキャラクター
「マナーティー」

NEXCO東日本

グルメあり、絶景あり、温泉あり！

秋・冬の北海道は、 ますます魅力いっぱい。 さあ、出かけよう！

紅葉から雪景色へと美しい風景を見せる北海道。
広い大地を満喫するならドライブで出かけるのが一番。
今しかできない感動体験へドライブでGO！



羅臼町(2月)



新得町(10月)



鶴居村(12月)



函館市(10月)



有珠山展望台(1月)



新ひだか町(11月)



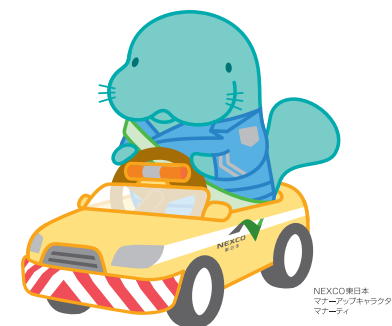
美瑛町(10月)



美瑛市(3月)

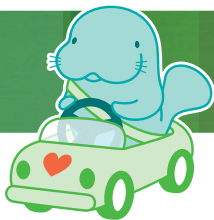
CONTENTS

- 03 北海道の高速道路
- 05 ハイウェイ情報ターミナル
- 07 地域情報～中央エリア
- 13 地域情報～北エリア
- 19 地域情報～南エリア
- 25 地域情報～東エリア
- 31 イベントカレンダー
- 33 魚介の宝庫 北海道旬めぐりドライブ
- 39 冬の高速道路を安全に快適に！
- 43 高速道路運転のコツ!!
- 51 ETC割引・主要IC間料金表
- 53 ガス欠注意のお知らせ



NEXCO東日本
マナーアップキャラクター
マナーディ

※本誌表紙及びこのページで使用されている写真は、
NEXCO東日本主催「北海道の四季フォトコンテスト」応募作品です。



特性を 知ろう 北海道の高速道路

地図凡例

- 道央道
- 札幌道
- 道東道
- 日高道
- 深川留萌道
- 北海道開発局
管理区間(無料)

2車線区間

- 道央道
- 道東道
- 深川留萌道
- 北海道開発局
管理区間(無料)

特性①

約半分は暫定
2車線区間です。

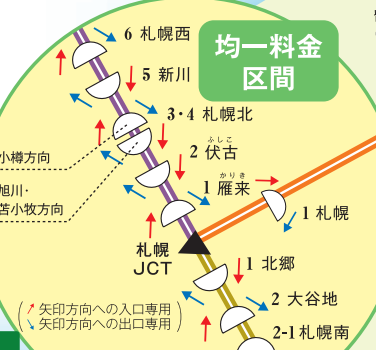
※暫定2車線区間の中には一部追い越し可能な
区間があります。

- インターチェンジ
- ハーフインターチェンジ
(矢印方向への入口専用)
(矢印方向への出口専用)
- ジャンクション
道路と道路を繋ぐ施設。
ここでは出入り不可

特性②

均一料金区間や
札幌道の一部の
料金所では入口
で通行料金をお
支払いいただき
ます。

均一料金 区間



特性③

休憩施設にあるガスステーションは
輪厚PA、有珠山SA、砂川SA、
由仁PAの4カ所のみです。

速度の規制区分

- 凡例
- 速度規制: 70Km/h
 - 速度規制: 80Km/h
 - 速度規制: 100Km/h
 - ハーフインター
 - フルインター
- ※区間によって速度規制が変わる
場合や、天候や路面状況等で速
度が規制される場合があります
ので、速度標識を注視しながら
ご走行ください。

本別JCTでは、足寄IC
から本別IC方向、本別
ICから足寄IC方向への
ご利用はできません。

池田
入口ゲートが「札幌・帯広方向」、
「釧路・北見方向」それぞれの行
き先方向別に分かれています。

サービス施設のマーク内容

- インフォメーション
- スナックコーナー
- ショッピングコーナー
- 身障者用トイレ
- 自動販売機
- FAXサービス
- ハイウェイ情報ターミナル
(道路情報コーナー)
- ベビーコーナー
- 車イス
無料貸し出し
- Seicomart
コンビニエンスストア
- ガス
ステーション
- 出光産
輪厚PA [両方向]
24時間営業
- ENEOS
砂川SA [両方向]
8:00~20:00
- JX日鉱日石エネルギー
有珠山SA [両方向]
8:00~20:00
- 由仁PA [両方向]
8:00~20:00
- 電気自動車用
急速充電器
- 輪厚PA [両方向]
24時間利用可

SA・PAでは道路交通情報や地域観光情報を確認！ ハイウェイ情報ターミナル

ハイウェイ情報ターミナルでは、高速道路の通行止め、渋滞、速度50キロ規制、事故や工事箇所などをリアルタイムで確認できるほか、これから向かう先のカメラ画像や検索画面により通行料金なども確認することができ、15箇所を設置されています。



ハイウェイ情報ターミナル設置箇所

- 【凡例】
- 情報ターミナル
 - 道央道
 - 札樽道
 - 道東道
 - 日高道
 - 深川留萌道
 - 北海道開発局管理区間(無料)



ハイウェイ情報ターミナルの設置箇所は高速道路標識のこのマークが目印です。



1 高速道路の通行止めや渋滞状況を確認！



『路線図画面』では、高速道路の通行止め、渋滞、速度50キロ規制、事故や工事箇所などの状況を一目で確認することができます。また、通行止めと渋滞情報については上部のテロップでも表示されます。

2 目的地までの天候や路面状況を画像で確認！



広い北海道では、地域により天候が大きく変わります。『カメラ画像(静止画)』と『雨雲レーダー画像』では、これから向かう先の高速道路の天候や路面状況を確認することができます。(カメラ位置は上記路線図画面に表示しています。)

3 通行料金や一般道交通情報も画面にタッチして検索！



検索画面は上下ボタン▼▲でスクロールします。また、この画面は関連するホームページを表示していますが、一部表示できない画面があります。

高速料金検索画面



『検索画面』では、通行料金、一般道交通情報を画面にタッチして調べることができます。

4 工事通行止め予定や地域観光情報をお知らせ！



もっと快適にご利用いただくために、『お知らせ画面』では、北海道内の高速道路の工事通行止め予定、交通安全啓発、地域観光などさまざまな情報を提供しています。

道央道 岩見沢IC～新千歳空港IC
道東道 千歳東IC～夕張IC
札樽道



新千歳空港や札幌からもアクセスの抜群の
中央エリアにはバラエティに富んだ魅力がいっぱい。

中央エリア

道央道 岩見沢IC～新千歳空港IC
道東道 千歳東IC～夕張IC
札幌道



新しくなったサケと淡水魚の水族館

サケのふるさと千歳水族館

2015年7月にリニューアルした日本最大級の淡水魚水族館。施設の裏手を流れる千歳川と繋がる「千歳川水中観察室」は、30mにわたって室内から川の中の様子が観察できます。秋にはサケが遡上する様子がすぐそこに。アメマスやイトヨなどの淡水魚が泳ぐ「支笏湖大水槽」は支笏湖の水中を再現。趣向を凝らした展示が魅力です。

千歳IC	地図P.8 A	【千歳ICから車で10分】※
住 千歳市花園2丁目312 図 0123-42-3001		
開 9:00～17:00		
休 無休(年末年始12月29日～1月1日、メンテナンス休館12月12日～29日)		
駐 あり(無料)		
入館料 大人800円、高校生500円、小・中学生300円		
▶▶ http://chitose-aq.jp/		

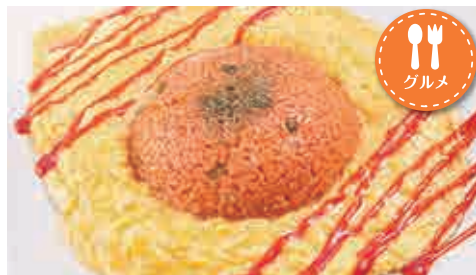


アフタースキーは温泉でほっとひと息

朝里川温泉スキー場

小樽で唯一の温泉街にあるスキー場。全長3000mのロングランと日本海を望む絶景が楽しめます。スキー上級者からファミリーまで、幅広いスキーヤーを満足させる充実のコースでは、パウダースノーを満喫できます。スキーの後は近隣の温泉施設で日帰り入浴や宿泊も対応。スキー、スノーボード、ウェアなどのレンタルも完備。

朝里IC	地図P.7 B	【朝里ICから車で5分】※
住 小樽市朝里川温泉1-394 図 0134-54-0101		
開 12月上旬～3月31日		
9:00～17:00 土・日曜、祝日は9:00～20:00(12月末～2月上旬)		
駐 800台		
リフト代1日券 大人2,900円、小人1,900円		
▶▶ http://asari-ski.com/		



歴史的建造物で大正ロマンのレストラン

Neo Japanese Modern 小樽洋食処「夢二亭」

大正ロマンあふれる歴史的建造物をリノベーションしたレストラン。昔ながらの洋食を現代風にアレンジしたハンバーグやオムライス、ビーフシチューなどが人気です。ランチタイムはすべての料理にスープ、サラダ付きでお得に利用できます。人気の「夢二風オムライス」は、とろふわ卵をチキンライスに絡めながらどうぞ。

小樽IC	地図P.7 C	【小樽ICから車で10分】※
住 小樽市入船2丁目8-1 図 0134-25-4678		
開 ランチタイム 11:00～15:00(L.O14:30)		
ディナータイム 17:00～22:00(L.O21:30)		
休 無休(年末年始を除く) 駐 15台		
夢二風オムライス(アイランド)1,371円		
▶▶ http://www.yumejitei.com/		



喫茶室では限定メニューも味わえる

六花亭札幌本店

2015年7月、札幌駅近くにオープンした北海道を代表するお菓子メーカー、六花亭の札幌本店。1階にショップ、2階に喫茶室のほか、ビル内にギャラリーや本格的なコンサートホールを完備しています。喫茶室では札幌本店でしか味わえないデザートメニューを提供するほか、焼き立ての「窯出し大平原」もおすすめです。

札幌北IC	地図P.8 E	【札幌北ICから車で5分】※
住 札幌市中央区北4条西6丁目3-3 図 0120-12-6666		
開 10:00～20:00 喫茶室10:30～18:00(L.O17:30)※季節によって変動あり		
休 無休 駐 なし		
ひろびろ110円		
▶▶ http://www.rokkatei.co.jp/		



2015年春にリニューアルの総合博物館

森のちやれんが・北海道博物館

北海道開拓記念館と北海道立アイヌ民族文化研究センターが統合し、2015年春に誕生した総合博物館です。120万年前からの北海道の歴史と自然、生き物などについて、分かりやすい展示で楽しく学ぶことができます。入館すると、マンモスとナウマンゾウがお出迎え。アイヌ文化の世界にもふれることができます。

大谷地IC	地図P.8 D	【大谷地ICから車で20分】※
住 札幌市厚別区厚別町小野幌53-2 図 011-898-0466		
開 9:30～16:30(5月～9月9:30～17:00)		
休 月曜(祝日・振替休日の場合は直後の平日、年末年始12月29日～1月3日) 駐 あり(無料)		
入館料 大人600円、大学生・高校生300円、中学生以下無料		
▶▶ http://www.hm.pref.hokkaido.lg.jp/		



手作りのオルゴールを小樽の思い出に

小樽オルゴール堂 手作り体験 遊工房

小樽観光の中心部に位置する「小樽オルゴール堂本館」のすぐ近くにある手作り体験工房。手作りオルゴール体験では、ベースとなるオルゴールとガラス細工を選んで自由にデコレーションができます。そのほか、スタンドグラスやサンドブラスト、とんぼ玉の制作体験も事前予約で可能。小さな子どもから大人まで一緒に夢中になれます。

小樽IC	地図P.7 F	【小樽ICから車で5分】※
住 小樽市入船1丁目1-5 図 0134-21-3101		
開 9:00～18:00(手作りの受付は16:30まで)		
休 無休 駐 6台		
入場料:無料 体験料:1,500円～		
▶▶ http://www.otaru-orgel.co.jp/		

※最寄ICは一例です。出発される方向により、変わる可能性があります。また一般道を利用して目的地へ向かうルートもございます。出発前にご確認ください。

※ICからの時間はあくまで目安です。道路状況や信号待ちの時間等によって異なる場合がございます。



支笏湖と一体となった温泉入浴が醍醐味

丸駒温泉旅館

創業は大正4年、支笏湖の畔に佇む老舗の温泉旅館。内風呂からも支笏湖を望み、露天風呂では湖面と繋がったような気分を体験。そんな露天風呂は支笏湖の水位と常に比例。深いときには150cmにもなり、立ち湯として入浴できます。天然温泉100%かけ流しの湯が一年を通して、支笏湖の四季とともに満喫できる場所です。

千歳IC	地図P.8 G	【千歳ICから車で50分】※
住 千歳市橋本7	図 0123-25-2341	
図 日帰り入浴 10:00～15:00		
休 無休	■ 70台	
図 日帰り入浴 大人1,000円、小学生500円、幼児(3歳～6歳)200円、乳児無料 宿泊 1泊2食1万1,880円～		
▶▶ http://www.marukoma.co.jp/		



楽しみながらお米を知り、お米に親しむ

ホクレンパールライス工場ファンファクトリー

ホクレンパールライスの精米工場。おいしいパールライスができるまでの工程をビデオで学習し、お米についてわかりやすくまとめたパネルなどを展示している見学コースを回りながら、お米に関する知識を楽しく学べます。実際の製造・品質管理の工程も通路上から見学可能。見学後には北海道米(300g)をプレゼント。

新川IC	地図P.7 H	【新川ICから車で20分】※
住 石狩市新港西2丁目792	図 0133-76-2777	
図 ①10:00～11:00 ②13:30～14:30 ③15:30～16:30		
※小学生向けならびに人数が多い際は所要時間1時間半程度。		
休 日曜、祝日、お盆、年末年始、その他検整備日等	■ 11台(身障者用3台)	
図 無料(3日前までの要予約)※電話による問合せは平日9:00～17:00		
▶▶ http://www.pearl.hokuren.or.jp/factory/		



本格日本料理を手頃な価格で味わえる

治作

板前料理の店として地元で評判の高い一軒。新鮮な魚介を使ったお寿司から仕込みに時間をかける一品料理の数々までが楽しめる、宴会にも柔軟に対応してくれるなど、使い勝手のいいお店。「おまかせ」でお願いすると、旬の食材を盛り込んださまざまな料理が味わえます。カウンターや個室、テーブルなど席も充実。

夕張IC	地図P.8 K	【夕張ICから車で13分】※
住 夕張市清水沢3丁目107	図 0123-59-7104	
図 11:00～22:00		
休 水曜	■ 10台	
図 生ずしセット(ランチメニュー)900円		

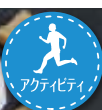


地元の食材を使った手作り料理が自慢

レストラン おーやま

夕張産の野菜をはじめ、道内各地から取り寄せた食材を使って、手作りの料理を提供。アットホームな雰囲気の中で気軽に食事が楽しめます。おすすめは「長いもハンバーグセット」。100%ビーフにすりおろした長いもを練り込み、その上にもさらにすりおろした長いもをかけてオーブンで焼き上げたまろやかな一品です。

夕張IC	地図P.8 L	【夕張ICから車で8分】※
住 夕張市沼の沢857-1	図 0123-57-3911	
図 11:00～(L.O18:30)		
休 月曜	■ 15台	
図 長いもハンバーグセット(ライス・スープ付)1,680円		



ミルクを生かした手作り体験が充実

北海道箱根牧場

新千歳空港から車で約40分。体験型牧場では、新鮮な生乳を使ったチーズやバター、ソーセージ、生キャラメルの手作り体験が楽しめます。旅の思い出にもお土産にもなる手作り体験を家族や友人と楽しんでみませんか?レストランではハンバーグやステーキ、カレーにバスタなど牧場の素材を使った手作りメニューが味わえます。

追分町IC	地図P.8 I	【追分町ICから車で10分】※
住 千歳市東丘1201	図 0123-21-3066	
図 10:00～17:00		
休 火曜、年末年始(4月～10月は無休)	■ あり	
図 手作り体験1人1,050円		
▶▶ http://www.hakonebokujo.com/		



おいしい豆腐からヘルシー総菜まで

とうふ家 豆てっぽう

人気豆腐メーカーの工場直売店。北海道産の大豆で作る豆腐をはじめ、おから、豆乳、こんにゃくを使ったヘルシーな総菜などが豊富に揃っています。できたての豆腐や揚げたて豆乳ドーナツも大人気。地元の人はもちろん、遠方から通い詰めるファンも。毎年11月第3木曜日からその年の新豆で作る「おとうふ・ヌーボー」を発表。

恵庭IC	地図P.8 J	【恵庭ICから車で10分】※
住 恵庭市戸磯201-18(やまぐち食品内)	図 0123-33-5015	
図 10:00～17:00		
休 無休(1月1日～4日は休業)	■ 20台	
図 鶴の子寄せ豆腐(600g)320円		

地元スタッフのおすすめ!



肌にやさしいお湯でゆったり
月形温泉ホテル

三笠料金所 / 田口 輝夫

日帰り入浴もできる月形温泉では、ゆったりと温泉に浸かることができます。薄茶色のお湯は、肌にやさしいと評判。湯上りには館内の食事処で月形樺戸とうふを使用する麻婆豆腐定食が絶品です。



岩見沢IC 地図P.8 M 【岩見沢ICから車で40分】※

住 月形町81-10	図 0126-37-2188
図 日帰り入浴 10:00～21:00(4月～10月10:00～22:00)	
休 第3火曜	■ 100台
図 日帰り入浴 大人590円、小学生290円、1泊2食7,000円～	

地元を知りつくしたNEXCO東日本グループのスタッフが、イチオシグルメやスポットをご紹介します!



シュラスコが魅力の
ビュッフェレストラン
大地のテラス

岩見沢料金所 / 堀場 翔平

「ごはんを楽しむサラダビュッフェ」をコンセプトにしたビュッフェレストランが2015年夏、岩見沢市にオープン。本格的なブラジル料理「シュラスコ」のコースが一番人気。ブラジル人シュラスコ職人が専用のグリルマシンで焼いたジューシーなお肉をテーブルまで持ってきて切り分けてくれます。



岩見沢IC 地図P.8 N 【岩見沢ICから車で10分】※

住 岩見沢市沢尻町上幌2203	図 0126-33-2020
図 11:00～15:30(最終入店14:00) 18:00～21:00(最終入店19:00)	
休 火曜(祝日の場合営業)	■ 約40台
図 シュラスコランチビュッフェ2,700円、ビュッフェランチ1,620円	

日本最北のエリアには冬こそ楽しい
アクティビティや見どころが充実しています。

北エリア

道央道 三笠IC～士別剣淵IC
深川留萌道



旭岳(2月撮影)



北の海に暮らす生き物たちに会える!

ノシャップ寒流水族館

日本最北端の水族館では、冷たい海に暮らす生き物を中心に飼育・展示しています。とくにゴマフアザラシの飼育数は日本有数。フンボルトペンギンやクリオネ、「幻の魚」と呼ばれるイトウなど、最北端ならではの展示が楽しめます。また、水族館から南へ車で20分の距離にある抜海港では冬の間、野生のゴマフアザラシが観察できます。

士別剣淵IC	地図P.13	A	【士別剣淵ICから車で3時間10分】※
住 稚内市ノシャップ2丁目2-17	☎ 0162-23-6278		
開 夏期間(4月29日～10月31日)9:00～17:00(入館は16:40まで)			
冬期間(11月1日～3月31日)10:00～16:00(入館は15:40まで)			
休 4月1日～28、12月1日～1月31日(整備休館)	観 30台		
入 一般・高校生・大学生500円 小・中学生100円			
▶▶ http://www.city.wakkanai.hokkaido.jp/suizokukan/			



大自然を肌で感じる温泉宿

湯元 湧駒荘

手つかずの自然豊かな大雪国立公園内の旭岳温泉に位置し、木のぬくもりあふれる静かで落ち着いた空間の温泉宿。ロビーでは、スタッフが石を積み上げて造った暖炉が趣を添えています。毎分300リットルの湯量を誇る温泉は、宿と日帰り温泉施設「別館 神々の湯」で満喫できます。何も足さず自然のまま、かけ流しの湯が自慢。

旭川北IC	地図P.14	B	【旭川北ICから車で1時間10分】※
住 東川町勇駒別旭岳温泉	☎ 0166-97-2101		
開 11:00～20:00(最終受付19:00)			
休 不定休(湯管メンテナンス等で休み有り)	観 40台		
入 日帰り入浴 大人700円、小学生350円			
宿泊 1泊2食10,000円～			
▶▶ http://www.yukoman.jp/			



森の中で手作り体験が楽しめる

ニングルテラス クラフト工房

富良野の森の中に佇む15軒のログハウス「ニングルテラス」。キャンプやペーパークラフト、木工品などを手作りして販売するほか、クラフト工房では実際に、ろうそくや楽器を弾く木製人形など、いくつかのアイテムの手作り体験が楽しめます。子どもから大人まで参加できるので家族で挑戦してみませんか。予約は直接店舗へ。

三笠IC	地図P.14	C	【三笠ICから車で1時間20分】※
住 富良野市中御料 新富良野プリンスホテル	☎ 0167-22-1111(代表)		
開 12:00～20:45(天候・季節によって変更になる可能性あり)			
休 無休(店舗により不定休あり)	観 あり		
入 制作内容により異なる			
▶▶ http://www.princehotels.co.jp/furano-area/winter/ningle/			



話題のメタケイ酸が含まれる温泉

豊富温泉ふれあいセンター

美肌や皮膚病への効果が期待されるメタケイ酸やメタホウ酸など、道内でも希少価値の高い泉質を持つ温泉。そのお湯にほれ込み、道外から訪れる湯治客も多い。周辺には広大な面積のサロベツ湿原が広がる自然豊かな場所。秋は湿原の散策を、また季節を問わず、サロベツ湿原センターで自然情報にふれることができます。

士別剣淵IC	地図P.13	D	【士別剣淵ICから車で2時間30分】※
住 豊富町字温泉	☎ 0162-82-1777		
開 ふれあいセンター 8:30～21:00			
レストラン 11:00～14:00 16:00～20:00(L.O19:45)			
休 元旦(その他整備のため休館の場合あり)	観 57台		
入 入浴料 大人510円、小人250円、小学生未満無料			
「ふるの日」(毎月26日)大人250円、小人無料			
▶▶ http://toyotomi-onsen.com/			



12店舗のお菓子屋さん巡りができる

すながわスイートロード

かつて砂川市周辺は炭鉱で栄え、そこで働く人が疲れをいやすために甘い物を好んだことから菓子店が多く、職人さんたちが腕を競い合ってきました。そんな砂川のお菓子をもっと多くの人に知ってもらおうと2003年に誕生したのが「すながわスイートロード」という地域ブランド。和菓子から洋菓子までスイーツ巡りをしてみませんか?

砂川ISAスマートIC	地図P.14	E	【砂川ISAスマートICから車で4分】※
住 砂川市内国道12号沿いが中心	☎ 0125-54-2121		
開 閉 店舗によって異なる			
P.54に詳しい情報を掲載しております。▶▶			
▶▶ http://sunagawa-sweetroad.com/			



空気の澄んだ名寄で輝く星を観察

なよろ市立天文台きたすばる

北海道大学が所有する国内最大級の望遠鏡「ピリカ望遠鏡」がある天文台。自然に囲まれた名寄は夜でも外灯が邪魔にならず、空気も澄んでいるので天体観測に適したまち。天文台から美しい星空を楽しむことができます。また、館内のプラネタリウムでは、1日に4回投影。天候に左右されず、星空の神秘にふれられます。

士別剣淵IC	地図P.13	F	【士別剣淵ICから車で1時間】※
住 名寄市字日進157-1 道立サンビラーパーク内 星見の丘	☎ 01654-2-3956		
開 13:00～21:30(11月～3月13:00～20:00)			
休 月曜・祝日直後の休館日でない日、12月30日～1月6日			
観 50台	観 観覧料 一般410円、70歳以上・高校生以下無料		
▶▶ http://www.nayoro-star.jp/			

※最寄ICは一例です。出発される方向により、変わる可能性がございます。また一般道を利用して目的地へ向かうルートもございます。出発前にご確認ください。

※ICからの時間はあくまで目安です。道路状況や信号待ちの時間等によって異なる場合がございます。



露天から稚内港を一望する天然温泉

稚内天然温泉 港のゆ

稚内の特産品やグルメが購入できる「稚内副港市場」内にある日帰り温泉施設。大露天風呂からは稚内港を一望。肌ざわりがとろりとした温泉はナトリウム塩化物・炭酸水素塩泉で、保温効果が高く疲労回復にも効果的。あたたかさがずっと続く評判の温泉です。船の霧笛を聞きながらゆっくり入浴した後はお土産探しをしてみは。

士別剣淵IC 地図P.13 **G** 【士別剣淵ICから車で3時間】※

国 稚内市港1丁目6-28 画 0162-22-1100
 画 10:00〜22:00(最終受付21:30)
 休 年中無休 駐 248台
 画 大人(中学生以上)750円 小人(小学生)420円

▶▶ <http://www.wakkanai-fukukou.com/>



旭川の新しいご当地グルメとして人気

旭川しょうゆ焼きそば

2010年秋に誕生した旭川の新しいご当地グルメとして、年々人気が上昇している「旭川しょうゆ焼きそば」。米粉の麺に旭川を中心とする道北の具材を合わせ、旭川産のしょうゆで味付けした焼きそばです。現在、市内14の飲食店で提供中。各店が基本を守りながらも個性を生かしたオリジナルのメニューに仕上がっています。

旭川鷹栖IC 地図P.14 **H** 【旭川鷹栖ICから車で20分】※

国 旭川市内 画 0166-68-2820(旭川しょうゆ焼きそばの会事務局)
 画 12月上旬から3月末 9:00〜20:30(12月31日は16:30まで)
 休 期間中無休 駐 600台
 画 店舗によって異なる。各店舗の詳細は下記HPでご確認ください。

▶▶ <http://www.asahikawa-shouyuyakisoba.com/>



よく晴れた寒い朝にはサンピラーが出現

名寄ピヤシリスキー場

雪質の良さを誇り、初心者から上級者まで楽しめるスキー場。空気が澄んでいるから、よく晴れた寒い朝には、太陽の光が柱の様に見える「サンピラー現象(太陽柱)」が現れます。ロッジに隣接する「なよろ温泉サンピラー」では、アフタースキーに温泉入浴で体がボカボカ。宿泊施設もあるので、ゆっくり滞在することができます。

士別剣淵IC 地図P.13 **K** 【士別剣淵ICから車で50分】※

国 名寄市日進 画 01654-2-1180
 画 12月上旬から3月末 9:00〜20:30(12月31日は16:30まで)
 休 期間中無休 駐 600台
 画 リフト代(1日券) 大人2,650円、小人1,650円など

▶▶ <http://www.nayoro.co.jp/piyashiri/>



旭川で唯一の屋内スケートリンク

旭川大雪アリーナ

さまざまなイベントが行われるアリーナが、11月中旬から翌年3月末までスケートリンクとして一般開放されます。旭川で唯一の屋内スケートリンク。子どもから大人まで一緒に楽しめます。また、館内には「旭川大雪アリーナ食堂」があり、リーズナブルな価格でお腹を満たすことも。元横綱・北の富士関の化粧回しも展示。

旭川鷹栖IC 地図P.14 **L** 【旭川鷹栖ICから車で18分】※

国 旭川市神楽4条7丁目1-52 画 0166-61-9952
 画 一般開放9:00〜17:45 スケートの可能期間11月14日〜3月31日
 ※専用使用により使用できない日がありますので確認してください
 画 10月14日〜11月14日(スケートリンクへの初回登陸)12月31日〜1月1日、12月2日、1月6日、2月3日、3月2日
 画 あり 画 入場料 大人500円、高校生300円、中学生以下無料 貸スケート320円
 ▶▶ <http://www.asahikawa-dpc.co.jp/6Arena/arenaindex.html/>



世界40カ国の木のおもちゃが大集合!

木のおもちゃワールド館ちゃちゃワールド

世界40カ国から集めた約1万点の木のおもちゃを展示・収蔵する「世界の木のおもちゃ館」と影絵の巨匠・藤城清治氏作品30点を展示する「影絵美術館」などが楽しめる施設です。「木工房ゼベット」では、木工キットを使って簡単なものから、自由自在にデザインできるオリジナルの木のおもちゃ作りも体験できます。

丸瀬布IC 地図P.14 **I** 【丸瀬布ICから車で40分】※

国 遠軽町生田原143-4 画 0158-49-4022
 画 9:30〜18:00(11月〜3月10:00〜17:00)
 休 無休(11月〜3月は月曜、祝日の場合は翌日) 駐 150台
 画 入館料 大人600円、小学生300円、幼児無料

▶▶ <http://cha2world.com/>



本物を通して科学を体感できる場所

滝川市こども科学館

1991年の開館以来、「宇宙・地球の不思議」「人間の不思議」「自然界の不思議」の3つの部屋を見て、さわって、驚いて、科学への興味をそそる展示物を展開。「動く地球儀プレートテクトニクス」では、地球の大陸がどのように変化して現在に至ったのかわかりやすく解説。親子で一緒に楽しみながら好奇心を満たすことができます。

滝川IC 地図P.14 **J** 【滝川ICから車で6分】※

国 滝川市新町2丁目6-1 画 0125-22-6690
 画 10:00〜17:00(入館は16:30)
 休 月曜(祝日は開館、翌日休み)年末年始12月31日〜1月5日 駐 10台
 画 一般310円 高校生210円 小・中学生100円 幼児無料

▶▶ www.city.takikawa.hokkaido.jp/260kyouiku/05bijyutsu/sizensi.html/

地元スタッフのおすすめ!



サフォークラムの味がたまりません!
**ファームレストランμ(ミュー)
 &ファームインλ(ラムダ)**

旭川鷹栖料金所 / 横野 真弓

士別で元氣な羊を育てる「かわにしの丘しずお農場」直営のレストランです。ここであたたくラム肉は柔らかく、凝縮されたうま味が口の中に広がります。一度食べたら忘れられないおいしさですよ。



士別剣淵IC 地図P.13 **M** 【士別剣淵ICから車で10分】※

国 士別市東4条21丁目473-103 画 0165-22-4545
 画 11:30〜15:00(L014:30)、18:00〜20:00(L019:30) ※夜は予約制
 休 水曜 駐 あり
 画 サフォークラム焼肉セット(しずお産・北海道産ラム肉)3,888円(ランチ価格)

▶▶ <http://www.shizuo-farm.com/mju/>

地元を知りつくしたNEXCO東日本グループのスタッフが、イチオシグルメやスポットをご紹介します!



パスタやピッツアが絶品です!
**岩瀬牧場 ファームレストラン
 RIVISTA**

滝川料金所 / 村田 隆之

岩瀬牧場といえばジェラートで有名ですが、実はレストランもおすすめなんです。とくに搾りたてのミルクで作る自家製チーズを使ったパスタやピッツアが絶品。ランチタイムはセットでお得です。



奈井江砂利IC 地図P.14 **N** 【奈井江砂利ICから車で20分】※

国 砂川市一の沢237-6 画 0125-56-2166
 画 11:30〜21:00(L020:00)
 休 水曜 駐 あり
 画 パスタランチセット880円、ピッツアランチセット1,050円

▶▶ <http://www.iwasefarm.co.jp/rivista/>



ニセコ町(10月撮影)

3月26日に
北海道新幹線が
開業しますノー!



北海道新幹線開業PRキャラクター

どこでもユキちゃん

吉岡温泉 ゆとらぎ館
▶詳細はP.23



南エリア

道央道 苫小牧東IC~大沼公園IC
日高道



函館から苫小牧まで幅広いエリアをカバーする
南エリアには個性豊かな温泉が豊富です。

南エリア

道央道 苫小牧東IC～大沼公園IC
日高道

壮瞥町(10月)



日本六大工場夜景をめぐる 室蘭夜景見学バス

白鳥大橋と工場群がコラボする日本六大工場夜景のひとつは、室蘭らしい夜景スポット。祝津公園展望台や陣屋除雪ステーション、崎守ビュースポットなどをめぐる夜景見学バスが春から11月15日までの週末を中心に運行されています。通常は立ち入ることのできないスポットに寄れるのも魅力です。定員40人先着順・要予約。

登別室蘭IC 地図P.20 **A** 【登別室蘭ICから車で15分】※

① JR東室蘭駅東口・旧室蘭駅集合 ② 0143-23-0102(室蘭観光協会)
③ 【運行】4月25日～11月15日の毎週土・日曜、
大型連休(5月4日～6日、9月21日～23日)
④ あり(有料)
⑤ 大人1,000円、小学生500円、幼児無料
▶▶ <http://www.muro-kanko.com/yakei/bus.html/>



山間に湧き出る歴史の古い温泉郷 北湯沢温泉郷

伊達市大滝区の山間に位置する北湯沢温泉郷。その歴史は古く、開湯は明治15年といわれています。現在は温泉成分で白く濁る長流川に沿って、大小の温泉宿が5軒。温泉プールを備えたりリゾートから、落ち着いた雰囲気のある民宿まであり、幅広い客層に愛されています。周辺には紅葉の見どころやテニールなど観光スポットも。

伊達IC 地図P.19 **B** 【伊達ICから車で30分】※

① 伊達市大滝区北湯沢温泉郷 ② 0142-68-6111(伊達市大滝支所)
③ 温泉施設により異なる
④ 温泉施設により異なる
⑤ あり
▶▶ <http://www.date-kanko.jp/page-26/page-418/>



チーズやハムなどの食品製造工程を見学

トワ・ヴェール(黒松内町特産物手づくり加工センター)

黒松内町をはじめ道内産の材料から作るチーズやハム、ソーセージ、アイスクリームなどの製造工程が見学できます。見学後は売店で商品を購入したり、レストランで軽食メニューをいただいたりも。町内の酪農家から仕入れた生乳で作る「くるまっないブルーチーズ」は約2カ月の熟成を経て、風味豊かに仕上げた逸品です。

黒松内IC 地図P.19 **C** 【黒松内ICから車で25分】※

① 黒松内町目名152-4 ② 0136-72-4416
③ 10:00～18:00(11月～3月は17:00まで)
④ 月曜(祝日の場合は翌日)、年末年始 ⑤ 40台
⑥ チーズフォンデュ2,200円、クリームチーズ冷奴風350円

▶▶ <http://www.toitvert.jp/>



函館から車で25分。フルーツの宝庫七飯町 七飯町果物狩り体験

七飯町は、日本における西洋リンゴ栽培発祥の地。現在も町内には果樹園が多く、秋にはリンゴやブドウ、モモ、ブルーベリーなどさまざまな果物狩りが楽しめます。果樹園で食べるもぎたてフルーツの味は格別。購入して帰ることもできます。摘み取りができる果物の種類や旬は、下記サイトでチェックしてから出かけよう。

大沼公園IC 地図P.19 **E** 【大沼公園ICから車で25分】※

① 七飯町内 ② 0138-65-2517(七飯町役場 経済部商工観光課)
③ ブルーベリー8月下旬～10月下旬頃
リンゴ9月中旬～11月下旬頃 ブドウ9月中旬～10月下旬頃
④ 果樹園によって異なる ⑤ 各施設にあり ⑥ 果樹園によって異なる
▶▶ <http://www.town.nanae.hokkaido.jp/hotnews/detail/00003189.html/>



高温で湧き出る温泉が魅力

パシフィック温泉ホテル 清龍園

地下120mから自噴する温泉はなんと98℃。道内では珍しい高温の湯に恵まれた温泉宿です。内湯、露天風呂ともにかけ流しのお湯を贅沢に楽しめます。露天風呂からは、四季折々に趣を変える庭園を眺望。ゆったりくつろげる純和風造りの客室や噴火湾の食材を使った料理も自慢です。宿泊して時間を気にせず過ごしたくなる宿。

落部IC 地図P.19 **D** 【落部ICから車で20分】※

① 八雲町上の湯162-1 ② 0137-67-2011
③ 日帰り入浴 10:00～21:00
④ 無休 ⑤ 40台
⑥ 日帰り入浴料 大人500円、小人250円 1泊2食10,950円～

▶▶ <http://primenet2010.biz/seiryuen/>



駒ヶ岳を眼下にロングクルージング 函館七飯スノーパーク

道南屈指のスキー場では、秀峰・駒ヶ岳を眼下に全長4,000mのロングクルージングが楽しめます。ゴンドラは日本最長クラスの3,319m。山頂付近では幻想的な雪の世界が広がっています。スキーやスノーボードをしなくても、ゴンドラに乗って絶景の霧氷体験ができるのも楽しみのひとつ。そりコースでは小さな子どもも遊べます。

大沼公園IC 地図P.19 **F** 【大沼公園ICから車で23分】※

① 七飯町東大沼666 ② 0138-67-3355
③ 12月13日～3月27日 ナイター営業12月19日～3月6日
月曜～木曜9:00～17:00 金曜～日曜、祝前日9:00～22:00
④ 期間中無休 ⑤ 2,000台
⑥ リフト料金:1日券 大人4,300円(54歳まで)、
55歳以上・高校生・中学生3,300円、小学生1,000円
▶▶ <http://www.hakodate-nanae.jp/>



効能豊富な8タイプの浴槽を満喫 吉岡温泉ゆとらぎ館

大人料金400円、12歳以下は無料というリーズナブルな価格も魅力の日帰り温泉施設。神経痛や筋肉痛、関節痛などを和らげるといわれる効能の湯が8タイプの浴槽で楽しめます。ゆとらぎ館の名前は「ゆとり」と「やすらぎ」を組み合わせた造語。露天風呂では鳥のさえずりを聞きながら、ゆとりとやすらぎを感じられそう。

大沼公園IC 地図P.19 **G** 【大沼公園ICから車で1時間50分】※

住 福島町字吉岡303 画 0139-48-5955

画 10:30〜21:30

休 月曜(祝日の場合は翌日) 画 57台

画 日帰り入浴料 大人400円、12歳以下無料

▶▶ <http://www.town.fukushima.hokkaido.jp/div/kankou/spot/shisetsu/onsen/onsen.html/>



秋には絶景の紅葉スポットとして人気 八郎沼公園

明治11年に開拓使を退職して酪農を始めた土族・山田致人が牛に水を飲ませるために池を掘ったのが始まりといわれる八郎沼。現在はパークゴルフ場や体験農園が隣接し、憩いの場として人気です。カワセミなどの珍しい野鳥と出会うことも。秋が深まるころには、園内の木々が色づき、紅葉を楽しむ人たちでにぎわいます。

大沼公園IC 地図P.19 **H** 【大沼公園ICから車で30分】※

住 北斗市向野 画 0138-73-3111 (北斗市都市住宅課)

画 4月中旬〜11月上旬 8:30〜17:00

画 150台

画 無料

▶▶ <http://hokutoinfo.com/spot/203/>



ホッキをはじめ地元や道内の魚介が集結 海の駅 ぷらっとみなと市場

ホッキ貝の水揚げ日本一を誇る苫小牧を中心に北海道の新鮮な魚介類、野菜、果物などを取り揃える市場。昔ながらの対面販売でお買い物が楽しめます。全23店舗のうち、9店舗が食事処。どのお店も特産品のホッキ貝を使ったメニューを豊富に用意しています。ホッキカレーや刺し身、握り寿司、バター焼きなどバラエティ豊かです。

苫小牧東IC 地図P.20 **K** 【苫小牧東ICから車で25分】※

住 苫小牧市港町2丁目2-5 画 0144-33-3462

画 7:00〜16:00(食事処のみ1月〜3月は9:00〜)

休 水曜(一部店舗は営業、祝日の場合は全店舗営業) 画 100台

画 ホッキカレー680円〜1,100円

▶▶ <http://www.uminoeki.info/>



渡り鳥の楽園でバードウォッチング ウトナイ湖

ガンやカモなど渡り鳥の中継地となっているウトナイ湖。秋から春にかけては、越冬のためにオオハクチョウが飛来し、羽を休める様子を水辺まで近づいて見るができます。また、湖に隣接するウトナイ湖野生鳥獣保護センターでは、飛来する野鳥についての情報を発信。無料で入館でき、双眼鏡で対岸を眺めることも可能です。

苫小牧東IC 地図P.20 **L** 【苫小牧東ICから車で5分】※

住 苫小牧市植苗 画 0144-32-6448(苫小牧市商業観光課)

画 9:00〜17:00(ウトナイ湖野生鳥獣保護センター)

休 月曜(祝日の場合は翌日)、年末年始 画 あり



全7コースで思い思いのシュプールを カルルス温泉サンライバスキー場

北海道を代表する名湯、登別カルルス温泉にあるスキー場。全7コースは初心者から上級者まで対応。最長で1,800mのダイナミックな滑走が楽しめます。初心者用のゲレンデは2コース。700〜800mと挑戦しやすいコースです。山頂付近では傾斜もきつく上級者も大満足。スキーの後は上質な温泉に浸かって疲れを癒すことができます。

登別東IC 地図P.20 **I** 【登別東ICから車で15分】※

住 登別市カルルス町27 画 0143-84-2872

画 12月中旬〜3月下旬 9:00〜16:00 画 600台

画 4時間券 大人2,300円、小人1,900円

1日券 大人3,000円、小人2,400円

▶▶ <http://sanlaiva.com/>



手ぶらで楽しめる冬の風物詩 ポロト湖上わかさぎ釣り体験

冬に凍結するポロト湖の湖面に穴を開け、釣り糸を垂らしてワカサギ釣りを楽しむことができます。専用のテントや釣りセット、いすなど必要な道具はレンタルや購入も可能。小学生以上なら初心者でも体験できるので、家族で挑戦できるアクティビティです。釣れたワカサギは揚げたり佃煮にしたりしておいしく食べられます。

白老IC 地図P.20 **J** 【白老ICから車で8分】※

住 白老町東町2丁目1-1 画 0144-82-2216(白老観光協会)

画 遊漁期間 1月6日〜3月15日 ※氷の状態によって変動あり

※管理人常駐時間 8:00〜16:00(土・日曜、祝日7:00〜16:00)

休 シーズン期間中は無休 画 50台

画 入場料 1日券 大人500円、小学生200円 通年券 大人4,000円、小学生2,000円

▶▶ <http://www.shiraoi.net/>

地元スタッフのおすすめ!



優雅な空間で
でき立てのケーキを
フランス菓子パシェ・ミニヨン

大沼公園本線料金所 / 熊倉 由香

函館市の閑静な住宅街に付むフランス菓子専門店。こだわりの材料で作り上げるケーキや焼き菓子が店頭に並びます。サロンスペースでは、中庭を眺めながらでき立てのケーキを味わうことも。お菓子を選ぶ楽しさと至福のフランス菓子を堪能する優雅な時間を提供してくれます。



大沼公園IC 地図P.19 **M** 【大沼公園ICから車で50分】※

住 函館市乃木町1-2 画 0138-31-4301

画 10:00〜19:00 休 水曜 画 18台

画 ケーキセット(お好きなケーキと飲み物をそれぞれ1つ)

本体価格1,000円

▶▶ <http://www.pechemignon.co.jp/>

地元を知りつくしたNEXCO東日本グループのスタッフが、イチオシグルメやスポットをご紹介します!



函館がさらにロマンチックに
**2015はこだて
クリスマスファンタジー**

八雲交通管理事業所 / 熊谷 良介

函館の冬といえば、やっぱりこのイベント「はこだてクリスマスファンタジー」。観光スポットのBAYエリアに巨大なクリスマスツリーが飾られ、ひと際ロマンチックな倉庫群辺りをお散歩してみませんか?



大沼公園IC 地図P.19 **N** 【大沼公園ICから車で50分】※

住 函館市末広町赤レンガ倉庫群前海上

画 0138-27-3535(はこだてクリスマスファンタジー実行委員会)

画 11月28日〜12月25日(ツリー点灯時間16:30〜17:45、18:00〜24:00、

金・土曜と12/22〜25は翌2:00まで、11/28は18:00から点灯)

休 期間中無休 画 なし

▶▶ <http://www.hakodatemxmas.com/>

北海道らしい雄大な風景が続く東エリア。
湿原や流氷など感動のシーンが待っています。

東エリア

道東道 むかわ穂別 IC～本別 IC、足寄 IC



屈斜路湖(2月撮影)



太平洋を一望する海舟露天風呂が人気

みついし昆布温泉「蔵三」

三石海浜公園に隣接し、太平洋に面して建つ温泉。太平洋を眺めながら入る温泉は格別。船の形をした露天風呂からは視界を遮られることなく太平洋を一望できます。館内のレストランでは、太平洋で水揚げされる新鮮な魚介を使った料理や「みついし牛ステーキ御膳」などが講評。露天風呂付和室での宿泊も満喫できます。

日高門別IC 地図P.25 **A** 【日高門別ICから車で1時間15分】※

住 新ひだか町三石見舞162 0146-34-2300
営業 日帰り入浴 10:00～22:00(閉館)
休 無休 500台 200円
※ 日帰り入浴 大人440円、小人140円、6歳未満70円

▶▶ <http://kurazou.ambix.biz/>



ファンをとりこにした名馬を訪ねるなら

競走馬のふるさと日高案内所

中央競馬界を沸かせた多くの名馬を輩出する日高エリア。現役引退後、再び故郷で余生を送る名馬たちに会うため、たくさんのファンが訪れます。そんな名馬を訪ねる前に寄りたいのがこちら。かつての競走馬が暮らす牧場の情報や見学案内、馬産地までのアクセスや宿泊情報など充実した名馬観光に必要な情報を集めることができます。

日高門別IC 地図P.25 **B** 【日高門別ICから車で45分】※

住 新ひだか町静内神森175-2 0146-43-2121
営業 冬季:10月1日～3月31日(平日9:00～16:30 土曜日は12:00まで)
夏季:4月1日～9月30日(月曜は12:00まで、水曜～日曜は9:00～17:00)
休 冬季:10月1日～3月31日 日曜、祝祭日、年末年始
夏季:4月1日～9月30日 火曜(ゴールデンウィーク、お盆期間、シルバーウィークは開館)
500台 500円 入場無料

▶▶ <http://www.uma-furusato.com/>



食の宝庫・十勝を食べ尽くす屋台村

北の屋台

さまざまなジャンルの飲食店20店舗が建ち並ぶ屋台。各店では、食材の宝庫・十勝で収穫した旬の素材を使って個性豊かなメニューを提供。和食、串焼き、イタリアン、フレンチなどで十勝の食の魅力を満喫できます。冬の寒さ対策も万全なので、季節を問わず楽しむことができます。感謝祭や道内の屋台村との合同イベントも開催。

芽室帯広IC 地図P.26 **C** 【芽室帯広ICから車で20分】※

住 帯広市西1条南10丁目7 いきぬき通り 0155-23-8194
営業 (北の起業広場協同組合※月曜～金曜の10:00～17:30問合せ対応可)
※ 店舗により異なる(18:00～24:00は全店共通営業)
休 店舗により異なる 無休

▶▶ <http://www.kitanoyatai.com/>



冬はイルミネーションが美しい恋人の聖地

大丸山森林公園

大丸山森林公園は広尾サンタランドのシンボル。サンタの家が通年でオープン。春から秋まで園内は多くの花で彩られます。毎年、10月下旬から12月下旬まで園内の木々にイルミネーションが灯り、クリスマスムード一色に。ロマンティックな雰囲気はプロポーズにふさわしい場所として「恋人の聖地」にも認定されています。

忠類大樹IC 地図P.25 **E** 【忠類大樹ICから車で40分】※

住 広尾町宇広尾689 01558-2-0177(広尾町役場内)
営業 サンタの家 10:00～17:30(10月下旬～12月下旬は10:00～20:00)
イルミネーション 16:30～22:00(10月下旬～12月末、日没が早まり次第16:00～)
休 12月26日～1月9日 4月1日～4月4日
50台 無休 50台 無休

▶▶ <http://www.town.hiroo.hokkaido.jp/>



オオワシやオジロワシに会える!

ワシ観察クルーズ

冬の十勝川にはサケを食べるためにオオワシやオジロワシがやって来ます。そのほか、タンチョウやオオハクチョウ、ガン、カモの仲間など野鳥が多く飛来。そんな普段、陸上からなかなか観察できない鳥たちを間近に見られるクルーズです。野鳥に詳しいガイドが案内してくれるととても贅沢なツアー。冬だけの特別な体験ができます。

音更帯広IC 地図P.26 **D** 【音更帯広ICから車で20分】※

住 音更町十勝川温泉 十勝ネイチャーセンター 0155-32-6116
営業 9:00～18:00 ※ワシ観察クルーズは11月中旬～1月上旬の土・日曜
休 1月1日～3日、降雪時、強風時は中止 10台
※ 大人7,000円、6～12歳4,800円
※5歳以下は不可、前日17時までの要予約
▶▶ <http://www.nature-tokachi.co.jp/>



天然モール温泉を10種類以上の湯船で

日帰り健康ランド「華の湯」 十勝幕別温泉グランヴィリオホテル

世界的にも珍しい天然モール温泉が楽しめる湯。北海道遺産にも指定されているモール温泉は数百万年前の堆積植物層が作る温泉で茶褐色。植物成分が豊富なので「美人の湯」とも呼ばれています。そんなお湯を10種類以上のお風呂で堪能できる温泉施設です。日帰りでも宿泊でも、旅のスタイルに合わせて利用できます。

芽室帯広IC 地図P.25 **F** 【芽室帯広ICから車で30分】※

住 幕別町宇依田384 0155-56-2121
営業 日帰り入浴 11:00～23:00(土・日曜、祝日10:00～24:00)
※最終入浴は終了30分前
休 無休 200台
※ 日帰り入浴 大人950円(夜間700円)、小人(4歳～12歳)520円 幼児無料
▶▶ <http://www.route-inn.co.jp/>

※最寄ICは一例です。出発される方向により、変わる可能性があります。また一般道を利用して目的地へ向かうルートもございます。出発前にご確認ください。

※ICからの時間はあくまで目安です。道路状況や信号待ちの時間等によって異なる場合がございます。



驚きの体験が冬の森で待っている！ メープルシロップと驚きの森満喫体験 (白糖町青少年旅行村)

手つかずの自然が残る白糖町の森で、イタヤカエデからメープルシロップの原料となる樹液を採取。その場で味わうことができます。さらに、冬の森でさまざまな遊びが満喫できる約2時間の体験メニュー。たくさん感動した後は、メープルシロップのお土産もゲット。防寒具と長靴を持参して、ガイドと一緒に冬の森へ！3月開催。

白糖IC

地図P.26 **G** 【白糖ICから車で5分】※

- 住 白糖町上茶路72-3 画 01547-2-7122
 営 9:00～17:00 ※開催は3月のみ
 休 問合せは無休 ※体験に関しては要問合せ 駐 10台
 注 メープルシロップと驚きの森満喫体験
 大人2,500円、小学生1,300円 ※7日前までの要予約



白銀の釧路湿原を走る迫力満点のSL

SL冬の湿原号

毎年、1月から3月の期間限定でJR北海道が走らせている「SL冬の湿原号」。白銀の世界に姿を変える釧路湿原をSLが力強く走りまわす。「本物のレトロ」にこだわり、車内はニス塗の重厚な壁や布張り、の座席などがつくり出す雰囲気はタイムスリップした気分になれる。釧路から標茶・川湯温泉までを特別ダイヤで運行します。

白糖IC

地図P.26 **H** 【白糖ICから車で1時間】※

- 住 釧路市北大通り14丁目1 JR釧路駅 画 0154-24-3176(みどりの窓口)
 営 5:30～22:30
 休 無休 駐 なし
 注 乗車券1,840円(釧路～川湯温泉間)、指定席券820円(全席指定)
 運行日及び運行区間はJR北海道webまたはみどりの窓口へ。
 ▶▶ <http://www.jrhokkaido.co.jp/>



広々とした牧場のカフェでゆっくり食事

カントリーホーム風景

牧場の敷地内、広々とした牧草地の中に佇む牧場カフェ。畑で採れた新鮮な野菜を使ったランチや牧場のミルクを使ったソフトクリームにパフェなど、こだわりの牛乳スイーツが味わえます。特性バンズに地元産の牛豚肉を使った手作りパテやベーコン、チーズ、ソーセージなどを挟んだ自家製「風景のスロウバーガー」がおすすめ。

十勝清水IC

地図P.25 **K** 【十勝清水ICから車で51分】※

- 住 鹿追町東瓜幕西18線28 画 0156-67-2385
 営 11:00～21:00(L.O20:00)
 休 月曜、第二火曜(月曜祝日の場合は翌日) 駐 10台
 注 「風景のスロウバーガー」1,000円

▶▶ <http://www.countryhomefukei.jp>



ピッツアが自慢の人気ベーカリー

ますやパンめむろ窯

十勝で絶大な人気を誇るますやパン。芽室町にある「めむろ窯」は、ベーカリーでありながらピッツアに特化したお店。ナポリピッツアの製法を守り、十勝産の食材にこだわったピッツアとパンをその場で味わうことができます。おすすめは「クトロフォルマッジ」。十勝産小麦の生地と厳選した十勝チーズ4種を贅沢に使用。

芽室IC

地図P.25 **L** 【芽室ICから車で15分】※

- 住 芽室町東めむろ3条南1-1 画 0155-62-6966
 営 9:00～17:00
 休 木曜(冬季は月・木曜) 駐 100台
 注 マルゲリータ 600円



屋台村から始まった歴史ある横丁

釧路赤ちょうちん横丁

イタリアンから和風フレンチ、和食、お好み焼き、居酒屋などバラエティに富んだ飲食店が26店舗軒を連ねる横丁。発祥は1950年代前半の屋台村から。現在の店主は30～70代と幅広く、1軒につき6～7席の小さな店の中はいつもにぎわい、アットホームな雰囲気でお話弾んでいます。はしごして歩くのも楽しい横丁です。

白糖IC

地図P.26 **I** 【白糖ICから車で1時間13分】※

- 住 釧路市川上町4-1 画 0154-42-0334
 営 店舗により異なる
 休 店舗により異なる
 駐 近くに河畔駐車場あり

▶▶ <http://akayoko946.com/>



新設の天空ガーデンスパや温泉でゆったり

カラカミ観光 ニュー阿寒ホテル

阿寒湖畔に建つ温泉ホテルでは、時間によって色合いを変える阿寒湖を一望しながらの温泉入浴や道東の食材をふんだんに使った料理が堪能できます。また、2015年7月には天空ガーデンスパが誕生。開放的なスパ体験が楽しめます。宿泊だけでなく、日帰り入浴にも対応。レンタルタオルがあるので、手ぶらで気軽に立ち寄れます。

足寄IC

地図P.26 **J** 【足寄ICから車で1時間】※

- 住 釧路市阿寒町阿寒湖温泉2丁目8-8 画 0154-67-2121
 営 日帰り入浴 12:00～17:00
 休 無休 駐 200台
 注 日帰り入浴 大人1,278円、小人693円 1泊2日7,560円～

▶▶ <http://www.newakanhotel.co.jp/>

地元スタッフのおすすめ！



牧場直営のレストランで極上牛肉を
大野ファーム
COWCOW Village cafe

芽室料金所 / 三原 洋一

大野ファーム直営のレストラン。窓から日高山脈の雄大な景色を眺めつつ、上質な牛肉料理が味わえます。おすすめは「カットステーキプレート」。塩、コショウのシンプルな味付けで牛肉本来の旨みを実感。



芽室IC

地図P.25 **M** 【芽室ICから車で3分】※

- 住 芽室町祥栄北8-23 画 0155-62-4159
 営 ランチ11:00～14:00 カフェタイム14:00～17:00(L.O16:00)
 休 月曜(祝日の場合は翌日) 駐 40台
 注 カットステーキプレート 2,000円

▶▶ <http://www.oonofarm.jp/>

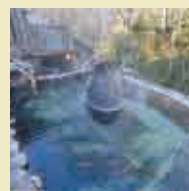
地元を知りつくしたNEXCO東日本グループのスタッフが、イチオシグルメやスポットをご紹介します！



大正14年創業の歴史ある温泉宿
ぬかびら源泉郷
元祖 湯元館

音更帯広料金所 / 中橋 武夫

「源泉かけ流し宣言」をしているぬかびら源泉郷でもっとも歴史のある温泉宿。滑らかな肌ざわりのお湯が自慢です。日帰り入浴はもちろん、宿泊施設も。近隣には幻の橋「タウシュベツ橋梁」があります。



音更帯広IC

地図P.25 **N** 【音更帯広ICから車で1時間】※

- 住 上士幌町ぬかびら温泉郷北区52-1 画 01564-4-2121
 営 日帰り入浴 8:00～19:00(清湯中入浴できない時間帯があります)
 休 不定休 駐 あり
 注 日帰り入浴 大人500円、小学生200円、幼児100円、素泊まり個室3,800円～(暖房費別途) ※食事は要問合せ
 ▶▶ <http://yumoto-kan.jp/>



北海道だから楽しめるイベントをご紹介します!!

秋冬イベント情報



中央エリア

イベント名	日程	内容	会場	最寄りIC	問合せ TEL
小樽ゆき物語 第3章	11月21日 ～2月14日	ワイングラスタワーやガラスのアートなどのオブジェのほか、地元のグルメを楽しむ企画も。	小樽市 小樽運河周辺	小樽IC	小樽観光協会 0134-33-2510
第14回 ミュンヘン・クリスマス市	11月27日 ～12月24日	クリスマス雑貨やドイツの味覚を揃えた屋台が軒を連ねます。	札幌市 大通公園2丁目	札幌北IC	札幌市コールセンター 011-222-4894
千歳・支笏湖 氷濤まつり	1月29日 ～2月21日	支笏湖の湖水を吹き付けて凍らせた氷のオブジェがライトアップされた幻想的な世界が広がります。	千歳市 支笏湖温泉	千歳IC	支笏湖まつり実行委員会 0123-23-8288
第67回 さっぽろ雪まつり	2月5日 ～2月11日	大小の雪像が、札幌の中心部大通公園を彩ります。夜はライトアップも。つどい会場は18日まで期間延長です。	札幌市 大通公園 他	札幌北IC	同実行委員会 011-281-6400
第18回 小樽雪あかりの路	2月5日 ～2月14日	小樽運河に浮かぶ無数の浮き球キャンドルや市内の通りに灯るスノーキャンドルが冬の小樽をロマンチックに演出。	小樽市 小樽運河 他	小樽IC 朝里IC	同実行委員会事務局 (小樽市産業港湾部観光振興室) 0134-32-4111
定山溪温泉雪灯路 2016	2月8日 ～2月12日	札幌の湯の杜、定山溪温泉を見守る定山溪神社に約2,000個のスノーキャンドルを灯すインスタレーションイベント。	札幌市 定山溪神社	札幌北IC 札幌南IC	定山溪観光協会 011-598-2012
なんぼろ冬まつり	2月上旬予定	会場にはアイスキャンドルとスノーキャンドルを点灯。特産品も販売します。	南幌町 スポーツセンター前 特設会場	江別東IC	同実行委員会事務局 (南幌町商工観光グループ) 011-378-2121

北エリア

イベント名	日程	内容	会場	最寄りIC	問合せ TEL
ふらの歓寒村2016	12月23日 ～3月10日	スノードームやスノーカフェ、かまぐらのある森の中で冬を楽しめます。	富良野市 新富良野プリンスホテル 敷地内	滝川IC 三笠IC 占冠IC	ふらの観光協会 0167-23-3388
第41回層雲峡温泉 氷瀑まつり	1月23日 ～3月27日	柱状節理の崖が切り立つ層雲峡に並ぶ氷のオブジェ。夜にはライトアップや花火が見事。	上川町 層雲峡温泉	上川層雲峡IC	層雲峡観光協会 01658-2-1811
第57回旭川冬まつり	2月6日 ～2月11日	石狩川の河川敷に巨大雪像が並び、雪の滑り台やスノーチューブ体験が楽しめます。	旭川市 旭橋河畔、買物公園	旭川鷹栖IC	同実行委員会 (旭川市観光部観光課) 0166-25-7168
2016 氷彫刻世界大会	2月6日 ～2月11日	旭川冬まつりの一環として開催される日本で唯一、氷彫刻の公式国際大会。個人、団体の各々が競われます。	旭川市 旭橋河畔、買物公園	旭川鷹栖IC	同実行委員会 (旭川市観光部観光課) 0166-25-7168
第54回 もんべつ流氷まつり	2月11日 ～2月14日	ウインターフェスティバルinもんべつの一環として行われる流氷まつり。	紋別市 オホツカガリンコステーション 横駐車場	丸瀬布IC	紋別観光協会 0158-24-3900
第42回 しもかわアイスキャンドル ミュージアム	2月19日 ～2月21日	日本最北のアイスドームが登場する会場内で幻想的な夜を満喫できます。	下川町 桜ヶ岡公園、 桜ヶ丘アリーナほか	士別剣淵IC	同実行委員会 01655-4-2718
第14回 たきかわ紙袋ランタン フェスティバル	2月20日	どこにでもある紙袋に切り込み模様を入れたり絵を描いたりしたランタンに灯が点ります。	滝川市 滝川駅前～商店街	滝川IC	たきかわ観光協会 0125-23-0030

南エリア

イベント名	日程	内容	会場	最寄りIC	問合せ TEL
第4回 大秋穫祭	10月18日	洞爺湖周辺の山の幸や海の幸が楽しめるグルメイベント。鮭のつかみどりや野菜詰め放題などで盛り上がります。	洞爺湖町 洞爺湖汽船駅前 桟橋特設会場	虻田 洞爺湖IC	洞爺湖町商工会 0142-76-2311
第26回 やくも大漁秋味まつり	10月25日	サケのつかみ取り、サケの超安値売り、地元特産品即売会など八雲の秋を十分に味わえます。	八雲町 八雲漁港特設会場	八雲IC	同実行委員会 0137-62-3101
北斗市茂辺地 さけまつり	11月3日	北斗市の秋の風物詩!さけのつかみ取りなどイベント多数。	北斗市 茂辺地川下流 特設会場	北斗茂辺地IC	同実行委員会事務局 0138-73-3111
第3幕とまこまい コスプレフェスタ	11月7日・ 11月8日	市内10ヶ所程度の通常撮影がスポットを解放し撮影を楽しめます。	苫小牧市 グランドホテル ニュー王子 他	苫小牧東IC 苫小牧西IC	同実行委員会 0144-32-6448
元旦縁起もちつき	1月1日	登別市伝統芸能「熊舞」や「子宝餅つき舞」の披露。ついた餅はおしるごとしで振る舞います。	登別市 泉源公園(登別温泉)	登別東IC	登別観光協会 0143-84-3311
BBQ on ICE @SHIRAOI	2月上旬	氷結した湖上で味わう氷上BBQやわかさぎ釣り、氷上アトラクション等イベントも満載。	白老町 ボロト湖	白老IC	白老観光協会 0144-82-2216
八雲さむいべや祭り	2月上旬	100m超えの氷の滑り台やスノーコンテスト、スノーモービル列車「白熊号」運行など、楽しいイベントが盛りだくさん。	八雲町 道立公園噴火湾 ハノラパーク	八雲IC	同実行委員会 0137-63-3131
鹿部たらこ祭り	2月21日	たらこの直売、たらこクチビル世界選手権など鹿部の魅力が詰まったイベント。ロングランイベント「鹿部たらこ食べ歩き」も開催中。	鹿部町 しかべ間歌泉公園	大沼公園IC 森IC	鹿部商工会 01372-7-3344

東エリア

イベント名	日程	内容	会場	最寄りIC	問合せ TEL
オータムフェスタ in十勝川	10月10日 ～11月8日	カボチャをくり抜くジャックオーランタン作りや、秋の澄んだ夜空を観察するナイトウォッチングなど十勝の秋を楽しめます。	音更町 十勝エコロジーパーク	音更帯広IC	音更町十勝川温泉観光協会 0155-32-6633
おびひろ菊まつり	10月31日 ～11月4日	菊の大輪が咲き誇る「菊花展」や菊が会場を埋め尽くす「総合花壇」が帯広の秋を鮮やかに彩ります。	帯広市 とかちプラザ	音更帯広IC	帯広のまつり推進委員会 0155-22-8600
しずない 海味(うみ)の市	12月上旬	新巻鮭をはじめ、贈答品にも喜ばれる地元の海産物を格安で販売するイベント。その場で地方発送も可能です。	新ひだか町 観光情報センター 「ほっほ」	日高門別IC	新ひだか町経済部 商工労働観光課 0146-43-2111
第46回 広尾毛ガニまつり	12月13日	広尾の冬の旬の味を楽しむイベント!さまざまなイベント、味覚が楽しめます。	広尾町 シーサイドパーク 広尾特設会場	忠類大樹IC	広尾町観光協会 01558-2-0177
第6回 しらぬか特産フェア	12月中旬 ～12月下旬	白糠の特産品を多くの人たちに味わってもらい、地域の魅力を知ってもらおうと、2009年から開始。目玉は毛ガニ、旬の魚介類のほか、茶路めん羊牧場のラム肉、白糠酪農舎のチーズなどがズラリ。	白糠町 白糠漁業市場	白糠IC	白糠漁業協同組合 0157-2-2221
しばれフェスティバル	2月6日・ 2月7日	「日本一寒い町」陸別町のしばれを耐えるイベント。氷のかまぐらで一夜を過ごす人間耐寒コンテスト、真冬の打上花火などを開催。	陸別町 ウェビツイベント広場	足寄IC	同実行委員会 0156-27-3990 0156-27-2141
第33回忠類ナウマン 全道そり大会	2月21日	ダンボールで作った「そり」を使って、賞金総額32万円を懸けてスピードやデザインを競います。来場者が参加できる楽しいイベントもあります。	幕別町 白銀バスき場 特設会場	忠類IC	同実行委員会 01558-8-2111
阿寒湖氷上フェスティバル ICE・愛す・阿寒「冬華美」	2月1日 ～3月13日	氷上で毎日打ち上げられる花火や氷上ミニゲームも開催。	釧路市 阿寒湖温泉、 阿寒湖氷上特設会場	足寄IC	阿寒観光協会 0154-67-3200

魚介の宝庫 北海道

旬めりドライブ

秋から冬が
特においしい!!

日本海、太平洋、そしてオホーツク海に囲まれる北海道は、海の幸の宝庫です。

一年を通して、種類豊富な魚介類が水揚げされますが、

とくに海水温が低くなる秋から冬にかけては、多くの魚に脂がのっておいしくなる季節です。

そんなおいしい北海道の魚介をめぐるドライブにでかけてみませんか？

秋・冬に旬を迎える北海道の魚介

もっともおいしい時期を逃さないために、旬をおさえておきましょう。
地元ならではの料理やおいしい食べ方をご紹介します。

サケ

9月
12月



北海道のサケは「シロザケ」と呼ばれるように身が白のが特徴です。塩焼きや新巻鮭をはじめ、石狩鍋や特製のみそで焼く「チャンチャン焼き」が人気。

獲れるエリア 北海道全域

ハタハタ

9月
12月



一夜干しの塩焼きやしょっつる鍋、煮付けなどにして食べるのがおすすめ。11月下旬から12月上旬にかけて産卵期に入るため子持ちのハタハタが味わえます。

獲れるエリア 道東・石狩・留萌

ホッケイエビ

10月
11月



その姿から「ホッカシマエビ」と呼ばれるエビ。小ぶりですが、塩ゆでにすると濃厚なうま味が引き出され、ゆで上げたものにレモンを搾って食べるのが主流。

獲れるエリア 道東

シシャモ

10月
11月



本物のシシャモと呼べるのは北海道の太平洋側で獲れたものだけ。干したシシャモを焼いて食べるのが一般的ですが、最近では生のまま刺し身や寿司にするのも人気。

獲れるエリア 日高から道東の太平洋側

イカ

2月を除く
通年



ヤリイカ

スルメイカ

夏に漁獲量の多いヤリイカは柔らかい肉質の高級イカで、刺し身や寿司にして食べられます。夏から冬にかけて道南を中心に水揚げされるスルメイカは、刺し身、煮物、焼きイカなど幅広い料理に活用できます。

獲れるエリア 道南

マガキ

12月
3月



カキは養殖が盛んで、一年を通して北海道全域で出荷されています。生、フライ、酒蒸し、炭焼きなどさまざまな調理法で味わえます。

獲れるエリア 北海道全域(石狩・後志以外)

キチジ(キンキ)

12月
2月



通年で水揚げされますが、脂がのっておいしくなるのは何と言っても冬です。ぷるぷるの白身は柔らかく美味。塩焼きや鍋、刺し身などでも食べられる高級魚です。

獲れるエリア 太平洋側・オホーツク海側

カニ

通年



ベニズワイガニ

ケガニ

北海道といえばカニ。ケガニ、ズワイガニ、ベニズワイガニ、タラバガニなど一年を通して水揚げされています。ゆで上げたカニをそのまま味わうのもよし、生をカニしゃぶにするもよし、カニみそと身を和える甲羅焼きも美味です。

獲れるエリア 北海道全域



大豊寿司

鵜川IC 鵜川ICから道道10号線を
JR鵜川駅方面へ車で8分*

シシャモ寿司といえば、こちら。むかわ産に
こだわるシシャモ寿司をはじめ、シシャモの
天ぷらなどの一品料理も豊富。ランチから
ディナーまで楽しめます。



☎ 勇払郡むかわ町文京1-8 ☎ 0145-42-5222
☎ 10:00~22:00 ㊟ 月曜(祝日の場合翌日)
㊟ 15台
☑ 柳葉魚寿司2,000円前後、ししゃも天ぷら700円、
あいも柳川定食(並)1,100円

ドライブで
行ける!



魚介がおいしい料理店

旬の魚介にひと手間かけておいしい料理として
提供してくれるお店を全道各地からピックアップしました。

味処 あづま

丸瀬布IC 丸瀬布ICから国道333号線を
遠軽市街・紋別方面に車で90分*

良港に恵まれる紋別で、前浜の魚介料理を専門とする1軒。秋から
冬にかけては、サケやカキ、タラにカニ類、真フグなど、豪華な魚
介料理が味わえます。

☎ 紋別市本町5丁目2 ☎ 0158-23-3049
☎ 11:00~14:30、17:00~21:00(土曜11:00~21:00、日曜11:00~15:00)
㊟ 第4日曜日 不定休有り ㊟ 10台
☑ カニ天丼2,300円、カニ海鮮丼2,000円、ホタテ刺身丼1,200円

▶▶ <http://www.drive-net.com/azuma/>



寿し処 かきた

八雲IC 八雲ICから国道277号を
日本海側へ車で約40分*

アワビの産地として有名な八雲町熊石にある寿し処。生簀から取
り出してすぐに調理するアワビは鮮度抜群。店主イチオシの「熊
石どか盛り海鮮丼」は、丼、刺身、手巻きと3通りの食べ方が楽し
めてお得です。

☎ 八雲町熊石雲石町52-1 ☎ 01398-2-3148
☎ 11:00~20:00 ㊟ 不定休 ㊟ 8台
☑ 熊石どか盛り海鮮丼2,500円、北の寿し会席4,200円

▶▶ <http://www.sushidokoro-kakita.com/>

北前食堂

八雲IC 八雲ICから国道277号を松前方面へ
車で約2時間30分*

2015年4月にリニューアルオープンした道の駅内の食堂。前浜や
松前沖で獲れる魚介が味わえます。秋、冬には本マグロや子持ち
ホッケ、サザエ、ヤリイカなど多彩な海の幸が旬。松前マグロは食べる
価値大です。

☎ 松前町唐津379道の駅 北前船 松前内 ☎ 0139-46-2211
☎ 11:00~L.O17:30(4~9月はL.O19:30)
㊟ 月曜(祝日の場合は翌日)、12/30~1/3、(4~9月は無休)
㊟ 100台 ☑ 松前マグロ定食1,700円、松前大漁くん丼2,500円

▶▶ <http://www.matsumae-kojima.com/>



お料理 あま屋

日高門別IC 日高門別ICから車で約40分*

「ぜんぶ日高」をテーマに、前浜で水揚げされる新鮮な魚介類をは
じめ、ホエー豚や黒毛和牛など地産の食材を独自のスタイルで
日本料理に仕上げます。秋、冬は松川鯉やシシャモがおいしい季
節です。毛ガニ1杯を丸ごと使った「毛ガニ特盛丼」がオススメ。

☎ 新ひだか町静内御幸町2丁目5-51 ☎ 0146-42-7545
☎ 11:30~14:00(L.O13:30)、17:00~22:00(L.O21:30)
㊟ 日曜(11月~2月はランチ休業) ㊟ 18台
☑ 毛ガニ特盛丼2,700円※変更の場合有、たこ柔らか煮756円

▶▶ <http://shizunai-amaya.com/>



総本家 日野

小樽IC 小樽ICから手宮方面へ車で
約10分*

小樽近海の漁港から厳選した魚介を直接仕入れる老舗の割烹。
新鮮な海の幸を豪快な丼や鍋料理などで味わえます。とくに、冬
は自家製いくらをたっぷりのせた丼や小樽で獲れるアンコウの料
理などがおすすめです。

☎ 小樽市末広13-34 ☎ 0134-27-1851
☎ 12:00~22:00 ㊟ 完全予約制
㊟ 8台
☑ 海鮮丼5,355円

▶▶ <http://www.umaibeya.com/hinotei/>

太田食堂・鮭政

森IC 森ICから278号を恵山方面へ
車で約40分*

気軽に入れる食堂と本格寿司店が融合した1軒。食堂では鹿部
町の特産品・たらこを使ったメニューが味わえます。海の幸の天ぷ
らが豪快にのった「鹿部たらこ天丼」や賀沢にたらこを使った「鹿
部たらこラーメン」が好評。

☎ 鹿部町鹿部76 ☎ 01372-7-2035
☎ 11:00~20:00 ㊟ 火曜 ㊟ 15台
☑ 鹿部たらこ丼950円、鹿部たらこラーメン850円



味処 きくよ食堂 本店

大沼公園IC 大沼公園ICから国道5号を
函館方面へ車で約50分*

昭和31年創業、朝市に入る海鮮丼専門店。炭を使って炊き上げる
ご飯や炭焼きにした魚が評判です。良質なイクラの醤油漬けが豪快
にのった「イクラ丼」や活いかの刺し身などが絶品。朝市支店、ペイ
エリア店もあります。

☎ 函館市若松町11-15 ☎ 0138-22-3732
🕒 5:00~14:00(12月1日~4月末は6:00~13:30)
🕒 無休(元旦を除く) 🕒 150台
📦 イクラ丼 レギュラーサイズ1,599円、ミニサイズ1,275円

▶ <http://hakodate-kikuyo.com/>

郷土料理 車屋源氏

士別剣淵IC 士別剣淵ICから
車で約3時間*

今や稚内名物となった「たこしゃぶ」発祥のお店。水揚げ高日本
一を誇る稚内の水ダコを厚さ1mmほどに薄くスライスし、野菜と
一緒にしゃぶしゃぶに。特製のごまだれが食欲をそそります。丼は
ラーメンをつけ麺風に。

☎ 稚内市中央2丁目8-22 ☎ 0162-23-4111
🕒 11:00~14:00、17:00~22:00 🕒 不定休
🕒 約20台

📦 たこしゃぶ1人前2,041円~

▶ <http://www.saihoku.net/shop/kurumaya-genji/>



厚岸味覚ターミナル・コンキリエ

白糠IC 白糠ICから国道392号を
厚岸方面へ車で約1時間50分*

館内2階の「レストランエスカル」では、牡蠣を使った和洋のメ
ニューが自慢。同じく「炭火焼き 炙屋」では、隣接する魚介市場
で新鮮な食材を購入しセルフスタイルでバーベキューを楽しむこと
ができます。

☎ 厚岸町住の江2丁目2 ☎ 0153-52-4139
🕒 レストランエスカル11:00~19:30、炭火焼き 炙屋11:00~21:00
※両店とも11~12月は19:00まで、1~3月は18:00まで
🕒 月曜(祝日の場合翌日) 🕒 あり 📦 えもん丼1,200円、生牡蠣6個1,000円

▶ <http://www.conchiglie.net/>

旬の魚介の 美味しさ 満喫! おすすめグルメイベント!!

10月25日 門別ししゃも祭り

日高町 漁期を迎えた旬シシャモを提供。シシャモ・鮭のつかみ取りも。
富川さるがわせせらぎ公園 問合せ / 01456-2-6031(同実行委員会)

11月21日・22日 小樽産しゃこ祭

小樽市 秋シシャコ漁が盛んな小樽で漁師が獲った海産物を堪能できるお祭り。
おたるマリン広場 問合せ / 0134-22-5133(同実行委員会事務局)

2月中旬 恵山ごっこまつり

函館市 冬に漁期を迎える「ゴッコ(ホテイウオ)」を地元の料理で味わうお祭り。
道の駅などわえさん隣接地 問合せ / 0138-85-2336(函館市恵山支所産業建設課)

3月初旬 まるごと豊浦~北の収穫祭~

豊浦町 活ホタテなどの特産品を販売。「世界ホタテ釣り選手権大会」で盛り上がる。
豊浦ふるさとドーム 問合せ / 0142-83-2222(同実施委員会)

贈り物や
自分への
ご褒美にも

魚介の お土産

北海道の各地から、持って帰りたくなる
おいしい魚介の
お土産を厳選しました。

大沼公園IC

グルメ数の子松前漬け

450g入1,400円



道南でしか採れない、がごめ昆布と真昆布を使用し、
数の子をたっぷり入れた松前漬け。リピーター続出
の人気No.1商品。そのほか、「カネニのかにまん」も食
べる価値大。

**販売
場所**

函館カネニ、函館朝市ほか
大沼公園ICから国道5号経由
車で約45分*
(函館カネニ) 函館市若松町9-7
TEL.0138-22-0104

小樽IC

にしんの燻製

小1,080円、大1,296円、半身756円



鮮度抜群、脂がのったニシンをじっくり燻して仕上げた専
門店の燻製です。しっとりソフトな食感と噛むほどに味わ
いが広がる「にしんの燻製」は、だれからも愛される一品。

**販売
場所**

南保留太郎商店、きたキッチンほか
小樽ICから国道5号経由車で約40分*
(南保留太郎商店) 余市町港町88
TEL.0135-22-2744

士別剣淵IC

元祖たこしゃぶ 3,350円



稚内名物の「たこしゃぶ」を
家庭でも楽しめるセット。特
製のタレも付いているの
で、あとは水菜や大根、キノ
コなど好みの野菜をプラス
するだけ。さっと湯にくぐらせ
ればOK。

**販売
場所**

ワッカナイセレクト
士別剣淵ICから車で約3時間*
稚内市中央3丁目6-1 キタカラ1階
TEL.0162-29-0277

札幌北IC

ホットスモークサーモン 1,850円

北海道産秋鮭の半身を
豪快に燻したスモークサー
モン。表面はしっとり、中は
ソフトな仕上がりで、そのま
ま食べても、さまざまな料
理にアレンジしても美味。
常温で持ち歩けます。



**販売
場所**

佐藤水産本店
ほか場外市場店、新千歳空港店など各店舗
札幌北ICから車で約15分*
(佐藤水産本店) 札幌市中央区北4条西3丁目
TEL.0120-310-041
(佐藤水産お客様サービスセンター)
▶ <http://www.sato-suisan.co.jp/>

北海道の高速道路 要注意スポット

北西からの北風による吹雪・地吹雪に注意しましょう。比較的、天候の良い札幌から旭川に向かう場合、天候が悪化し視界が悪くなることがあります。気象の急変に対応できるよう、情報入手・スピードダウン・車間距離の確保を心がけましょう。

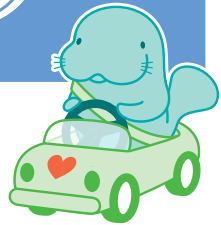


特に気をつけてほしい
6つのポイント

～冬の高速道路を安全・快適に走行するために～

要注意!

冬の北海道は春から秋に比べ 事故発生件数が2倍!



例年、初冬の11月頃から事故が増えます。冬の路面は雪や氷に覆われ、非常に滑りやすくなっており、夏期と同じようなスピードやハンドリングでの走行は非常に危険です。
常に「もしも…」を考えて細心の注意を払い走行してください。

カーブの手前

橋の上



大型車の後ろや横は雪煙で視界がさえぎられるので注意。



スピードの出し過ぎはスリップのもと。カーブ手前は減速し、急ハンドル急ブレーキは厳禁!



吹きさらしの風で凍結が多い場所。スリッパに気をつけて。

長い下り坂

トンネルの出入口

日陰の路面



知らず知らずにスピードが出ています。スピードダウンと十分な車間距離を。



風が強く、突然雪が降ってくることも。また、トンネル内は凍結しやすいので要注意。



切り通しやオーバブリッジ
で日陰になっている所は気
温が低く凍結しやすいので
要注意。

あ、除雪している。こんな時は・・・

より安全に、より快適にご利用いただくため、24時間体制で除雪作業に取り組んでいます。
路面状況によっては天候が回復しても作業を行っている場合があります。

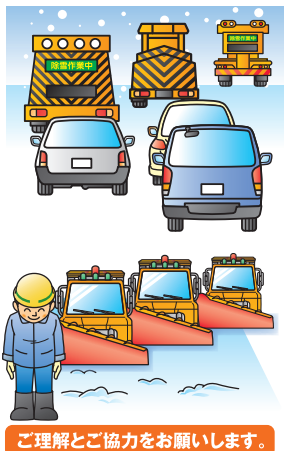
作業中の除雪車の『追い越しはできません』

安全優先のため、 追い越しはできません

除雪車が寄せた雪で路面に段差ができるため、安全性を考え追い越しはできません。

お客様の車を優先できるよう、 作業を一時中断しています

除雪作業中は追い越しはできませんが、一定時間ごとに除雪作業を中断し、後続のお客様の車を優先できるよう、除雪車両を道路脇に退避させています。



ETCご利用のお客様へ

除雪作業は24時間体制で行っているため、ETC時間帯割引の適用をご希望されるお客様は、時間に余裕を持ってご利用ください。

除雪作業等のいろいろ

新雪除雪



除雪車が3台並んで車線全体を除雪する方法で作業を行っています。この作業に限り追い越しはできません。

拡幅除雪



路肩部に堆雪した雪をロータリー除雪車で路外に投雪。橋梁・高架部では、ダンブに積み込み運搬します。

凍結防止作業



路面凍結防止のため、凍結防止剤（塩化ナトリウム）を散布。散布中の作業車を追い越す際には、十分ご注意ください。

除雪のスピードアップ 札幌西IC～札幌南IC間

「マルチ除雪」で、よりスムーズに。

マルチ除雪とは、7台の除雪車と2台の標識車がチームを組み、各々の分担箇所（IC出入口）を順番に整然と除雪する方法で、通常除雪の約2～3倍のスピードで除雪していきます。

※除雪作業中は追い越れません。早期に除雪作業を終了させるため、中断せず除雪を行います。

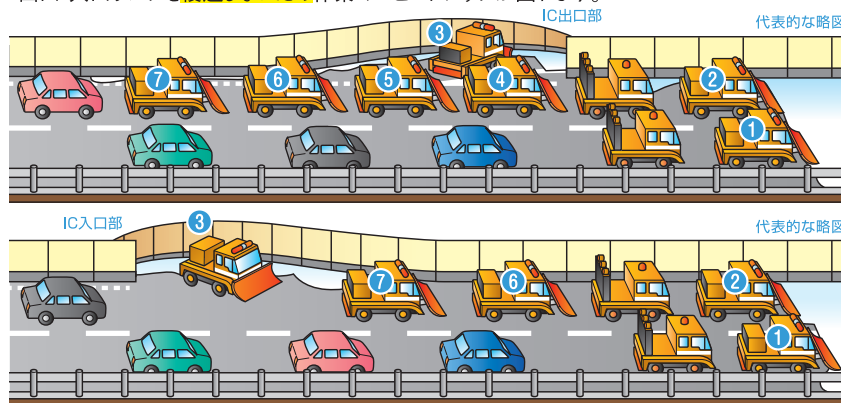
「マルチ除雪」の効果



通常除雪では、③は路肩と出口・入口ランプを除雪するため、前進・後退しながら作業していたので、作業スピードが低下していました。

マルチ除雪 除雪車7台+標識車2台 時速30km～40km 札幌西IC～札幌南IC間の所要時間は 約40分

- ①と②で追越・走行車線を除雪します。
 - ③が道路左側と出口ランプを除雪しながら高速道路から降ります。
 - ③がその先の入口ランプと道路左側を除雪します。
 - ④～⑦の除雪車も③と同様にその先の出口・入口ランプを順次除雪します。
- 出口・入口ランプを後退しないため作業のスピードアップが図れます。



- インターチェンジ合流でお客様の車両が除雪車の間に入ることがあります。ご注意ください。
- 札幌西ICと札幌南ICで、作業スタート時に通行規制を行います。ご協力をお願いいたします。

「除雪作業」にご理解とご協力をお願いします。

高速道路運転のコツ!!

1 出発前から入口料金所まで 出発前は車両点検と道路情報を確認!

① 早めの冬装備を

初冬の11月から事故が増えます。特にトンネルの出入口や橋の上などは凍結しやすいので注意が必要です。早めの冬装備を心がけましょう。



冬用ウォッシャー液チェック



冬タイヤチェック



冬ワイパーチェック

② 故障トラブルがないために

北海道の高速道路での故障車は年間約5000件。大半がパンク、エンジントラブルです。出発時の点検は忘れずに。



ガソリン量チェック



バッテリーチェック



オイル量チェック

③ 道路情報の確認は快適ドライブの始まり



出発前に道路情報(通行止や規制など)を確認し、目的地までのルートや距離なども確認しておく、計画的で快適なドライブが楽しめます。



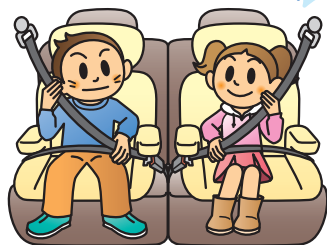
④ シートベルトは全席着用!後部座席も忘れずに!

高速道路では、シートベルト非着用者の致死率はなんと着用者の約9倍。シートベルトはあなたと家族を守る命綱です。運転席・助手席だけでなく後部座席も必ずシートベルトを着用しましょう。



出発前の積み荷の
チェックは忘れずに!

積み荷の落下により他のお客様に対して損害を与えた場合、落し主の責任です。出発前には必ず積み荷の点検をしましょう。



チャイルドシートも
忘れずに!!



2 入口料金所

ETCレーンは20km以下に減速し徐行!



① レーンを確認します。



ETC専用はETC車、一般は現金、クレジットカード支払車レーン。ETC専用レーンは、手前に青と黄(白)の路面標示があります。ほかに、ETC一般のどちらも通行できる混在レーンもあります。レーンを確認し進入しましょう。

② 料金所を通過します。

ETC車の場合

時速20km以下に減速してレーンに進入し、レーン内は徐行で通行します。



一般車の場合

一旦停止し、通行券自動発行機から通行券をお取りください。通行料金は出口でお支払いください。



上記以外の通行方法

札幌西⇄札幌南の均一料金区間

通行料金は入口支払い方式です。一旦停止し現金又はクレジットカードでお支払いいただけます。

小樽⇄札幌西

通行料金は出口支払い方式です。札幌西と小樽はフリーインター(料金所はありません)なのでそのまま通過します。朝里、銭函、手稲料金所では入口券をお渡しします。なお、朝里料金所では、ご走行される方向(小樽方向か札幌方向)かを係員がお聞きしますので、どの方向かをお知らせください。小樽方向は入口支払い方式となり、札幌方向は入口券をお渡しします。

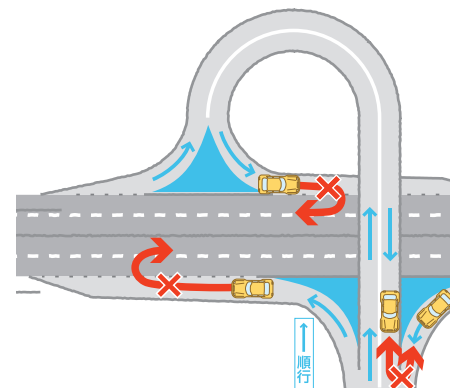
③ 逆走に注意!

高速道路へ入るとき目指す方向がわからなくなり、間違った方向へ合流したと気づき、逆走するケースがあります。間違った方向へ合流した場合は、逆走せずそのまま進み次のインターで降りて、一般レーンにお進みのうえ、料金所係員へお申し出ください。

ご注意願います

池田インター(道東道)は、入口が先行方向別に別れております。

- 左側入口…釧路・北見方向専用
- 右側入口…札幌・帯広方向専用



3 本線へ合流

迷わず目標を決め、十分に加速し合流!

① 早めに本線の様子をチェックします。



加速車線に入ったら、本線の流れをうかがいながら、前車との車間距離を十分にとって進みます。本線の様子をつかめたら、早めにウインカーを出します。

② 目標の車を定めて、十分に加速します。



加速車線を本線の車線に沿って走り、目視やミラーで入る位置を素早く決めます。「あの車の前に入ろう」と思うより「あの車の後に入ろう」と目標を定め、十分に加速します。
急加速はスリップを招き、事故につながりますので注意しましょう。

③ ミラーの死角を確認後、ゆるやかに合流します。



合流時には、横から右斜め後ろの安全を目視で確認し、速度が同じになるよう調整しながら目標の車の後にゆるやかに入ります。

アドバイス 合流できずに止まってしまったら…

どこに入ろうか迷っているうちに加速車線が終わってしまいました。万一そうなくても、慌てないこと。ウインカーを出して本線に入れるタイミングを待ちましょう。



4 本線走行

安全速度を守り、車間距離は十分に!

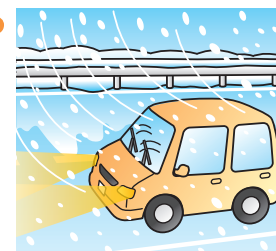
① 気象の急変に注意

冬は晴れていても急に吹雪になることがあります。天候の変化に気をつけましょう。



② 吹雪や地吹雪による視界不良時はライト点灯を

吹雪や地吹雪によって、突然視界が失われることがあります。常にライトを点灯し、自分の車を目立たせましょう。



③ 車間距離は夏より多く!

雪の路面では、車が止まるのに夏の3倍以上の停止距離が必要です。

④ 「急」は禁物



「急ブレーキ」「急ハンドル」はスリップを招き、大きな事故につながります。「急」は絶対禁物。

⑤ 大型車に注意



トラックやバスなどの大型車が近づくと、雪煙で視界が悪くなることがあります。事前にワイパーを作動させましょう。

アドバイス 道路情報を確認しましょう

本線のインターチェンジ手前に情報板が設置されています。最新の道路情報を表示していますので、確認しながら走行しましょう。



また、左の案内標識から1km先でカーラジオAM1620KHzにあわせると、詳細な情報(交通規制・速度規制・除雪作業など)が聞けます。



5 トンネル

無理な車線変更や追い越しは事故のもと!

① トンネルの出入口に注意!

トンネルの出入口は風が強く吹いたり、突然雪が降ってくることもあります。また、トンネル内は凍結しやすいので注意が必要です。

② ブラックホール現象や感覚ずれに注意!

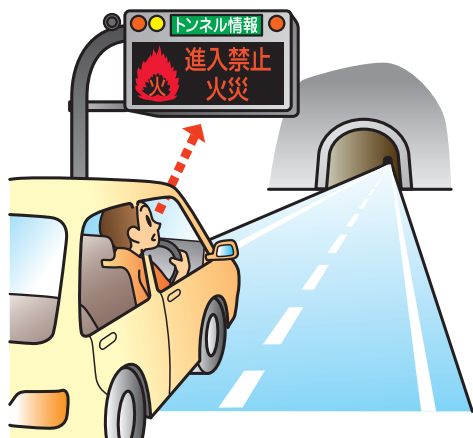
外の明るさとの対照で、トンネルに入っていく前の車が、黒い影に吸収されて見えにくくなる現象や、トンネル内では、前方の車が止まっているのか、走っているのか、とっさに判断できない感覚ずれが生じます。無理な車線変更や追い越しはやめ、安全速度で走行しましょう。



トンネル内はライト点灯

トンネル内のライト点灯は前方を照らすだけでなく後続車との追突防止になります。また、車間距離を十分にとることによって、事故防止につながります。

③ トンネル入口情報板を確認しましょう。



「火災進入禁止」など、安全走行に欠かせないトンネル内の情報を表示し、警告しますので確認しましょう。また、トンネルへの進入が禁止となっている場合は、緊急車両の通行の妨げにならないよう、道路の左側に寄せて、ハザードランプを点灯して停車してください。



6 サービスエリア・パーキングエリア

疲れたときや眠気を感じたら、必ず休むこと!

① 眠気を感じたら、無理をせず休みましょう。

長時間運転していると、単調になりがちで集中力が途切れます。疲れや眠気がでますので、無理をせず、サービスエリア・パーキングエリアで必ず休みリフレッシュしましょう。



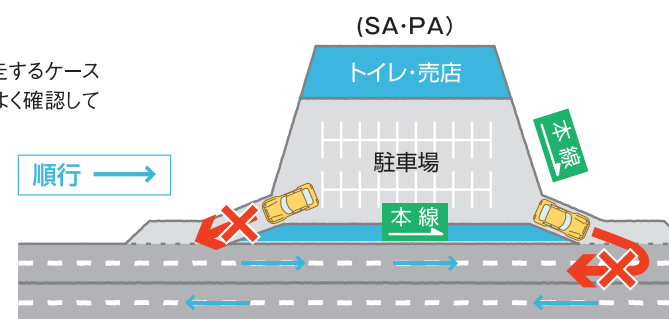
② 駐車マスに正しく駐車しましょう。

混雑時期を除き、普通車が大型車用マスに、大型車が普通車用マスに駐車すると後から来たお客様のご迷惑になることがあります。車の大きさに合った駐車マスに正しく駐車しましょう。なお、エリア内は徐行です。歩行者や車に気を配りながら走行しましょう。また、車のライトやタイヤハウスに付着した雪は取り除きましょう。



③ 逆走に注意!!

休憩後、方向がわからなくなり逆走するケースがあります。標識や案内板などをよく確認して走行しましょう。



逆走に気付いたら、順行車に注意して路肩に停車し非常電話にてご連絡ください。

輪厚スマートIC

ETC専用一旦停止型 6:00~22:00



砂川SAスマートIC

ETC専用一旦停止型 6:00~22:00



7 本線から出口料金所

出口予告案内標識で確認!

① 出口インターを確認。



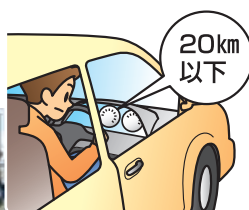
出口インターは2km手前から順次、予告案内標識でお知らせしています。案内標識を確認し、走行車線(左車線)を走行しながら、流出の準備をしましょう。場所によっては、都市名も合わせて案内しています。都市名を確認しておくとう便利です。



② 料金所を通過します。

ETC車の場合

時速20km以下に減速してレーンに進出し、レーン内は徐行で通行します。



一般車の場合

通行券を出口料金所でお渡しください。通行料金は現金又はクレジットカードでお支払いください。



上記以外の通行方法

札幌西⇄札幌南の均一料金区間

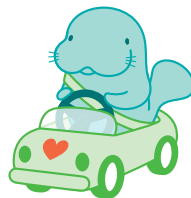
出口フリーインター(料金所はありません)です。一般道との合流部は一旦停止です(札幌南を除く)。また、札幌西及び札幌インターは、均一料金区間から一般道へは降りられませんのでご注意ください。

小樽⇄札幌西

入口券を出口料金所でお渡しください。なお、小樽、札幌西入口フリーインターから乗られた場合は入口券がありませんので、係員が入口インターをお聞きします。どのインターから流入したかをお知らせください。入口インターに応じて現金又はクレジットカードでお支払いください。

障がい者割引をETCでご登録のお客さまへ

- ETC無線走行をされた際、表示される金額はETC時間帯割引の料金となりますが、クレジットカード会社からの請求時には、障がい者割引後の料金となりますので、ご安心ください。
- ETCレーンの閉鎖等により、一般レーンでお支払いいただく際には、料金所係員に「障がい者手帳」の提示をお願いします。



8 運転マナー、もしものとき

運転マナーを守って、快適なドライブ!

① 割り込みはやめましょう。

割り込みをされた車が、急ハンドルを切ったり、急ブレーキをかけることで、事故の原因となります。



② 携帯電話の使用とナビゲーション操作はSA・PAで。

運転中の携帯電話の使用は禁止されています。携帯電話を使用することによって、操作に気をとられ、前方不注視となり事故につながります。また、路肩に駐車しての携帯電話の使用やナビゲーションの操作も禁止されています。SA・PAで使いましょう。



③ キープレフトと安全速度を守りましょう。

高速道路の左車線は走行車線、右車線は追越車線と法律で定められています。追い越しを終えたらすみやかに走行車線へ戻り「キープレフト」を守りましょう。また、スピードの出し過ぎは事故のもと。速度規制標識に注意して、道路状況にあった安全速度で走行しましょう。



走行車線

追越車線



④ もし事故・故障が発生したら

ハザードランプをつけ、後続車に合図をしてください。停車後、発煙筒や三角停止表示板で更に合図をしましょう。運転者も同乗者も通行車両に注意しながら車を降り、ガードレールの外などの安全な場所に避難してください。



非常電話または携帯電話、PHSから緊急ダイヤル「#9910」で事故・故障状況を通報してください。道路管制センターにて24時間受付しています。



交通管理隊員

私たちが、日夜パトロールしています。

ETC割引の詳細や
料金検索は「**ドラぷら**」から!
www.driveplaza.com/

事後還元型割引

平日朝夕割引

※ETCマイレージサービスに
事前登録必要

平日 **朝6:00~9:00** **夕17:00~20:00** (それぞれ1回)
1ヶ月の利用回数に応じて翌月に還元(最大100km相当分に適用)
[5~9回…約30%分還元 10回以上…約50%分還元]

ETCマイレージ
サービス

登録されたETCカードごとにポイントが付きます。
お支払い額10円につき1ポイント
貯まったポイントは還元額(無料通行分)に交換

時間割引

休日割引

30%割引

普通車・軽自動車等 限定
土曜・日曜・祝日・毎年1月2日～3日

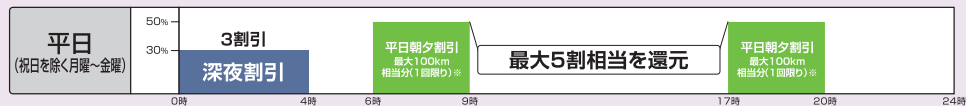
深夜割引

30%割引

すべての車種 毎日0:00~4:00

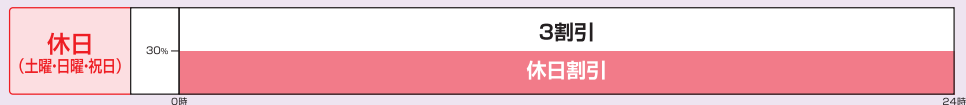
ETC割引早見表

すべての車種



普通車・軽自動車等(二輪自動車)

※平日朝夕割引は事前にETCマイレージサービスへのご登録が必要です



中型車・大型車・特大車



NEXCO
東日本の **ETC**

安全5則

ETCレーン通過の際にはお守りください。

- 1** ETCカードを確実に挿入！
有効期限にも注意！

2 ETC利用可能なレーンを確認！
ETC専用レーン

3 十分な車間距離を！

4 時速20km以下で進入！
レーン内待機

5 路側表示器の表示内容・ETCバーの動作を確認！

主要IC間 料金表 [普通車]

【凡例】

上段	区間距離
中段	通常料金
下段	ETC深夜割引 ETC休日割引 / 3割引

(単位:上段[km] 中・下段[円])

[普通車]

音更
帯広

40.6
1,130
790

占冠

75.8
2,030
1,420

116.4
3,160
2,210

夕張

34.5
1,080
760

110.3
2,950
2,070

150.9
4,080
2,860

札幌南

64.5
1,880
1,320

99.0
2,790
1,950

174.8
5,490
3,050

215.4
5,490
3,840

北広島

4.5
260
180

60.0
1,760
1,230

94.5
2,670
1,870

170.3
4,270
2,990

210.9
5,400
3,780

千歳

22.9
770
540

27.4
890
620

47.1
1,410
1,630

81.6
2,330
2,810

157.4
5,140
3,600

新千歳
空港

4.0
270
190

26.9
880
620

31.4
1,000
700

51.1
1,520
1,060

85.6
2,440
1,710

161.4
5,220
3,650

苫小牧
東

7.9
370
260

11.9
480
340

34.8
1,090
760

39.3
1,210
850

59.0
1,730
1,210

93.5
2,650
1,860

169.3
5,380
3,770

登別東

52.0
1,540
1,080

59.9
1,750
1,230

63.9
1,860
1,300

86.8
2,470
1,730

91.3
2,590
1,810

111.0
3,040
2,130

145.5
5,280
3,700

221.3
6,410
4,490

室蘭

21.0
720
500

73.0
2,100
1,470

80.9
2,310
1,620

84.9
2,420
1,690

107.8
2,970
2,080

112.3
3,060
2,140

132.0
3,460
2,420

166.5
4,140
2,900

242.3
5,680
3,980

282.9
6,810
4,770

虻田
洞爺湖

26.5
870
610

47.5
1,420
990

99.5
2,810
1,970

107.4
2,970
2,080

111.4
3,050
2,140

134.3
3,500
2,450

138.8
3,590
2,510

158.5
3,980
2,790

193.0
4,670
3,270

268.8
6,180
4,330

309.4
7,310
5,120

大沼
公園

125.7
3,330
2,330

152.2
3,860
2,700

173.2
4,280
3,000

225.2
5,280
3,700

233.1
5,430
3,800

237.1
5,500
3,850

260.0
5,930
4,150

264.5
6,010
4,210

284.2
6,380
4,470

318.7
7,020
4,910

394.5
8,510
5,960

435.1
9,640
6,750

上段

区間距離

中段

通常料金

下段

ETC深夜割引
ETC休日割引

3割引

(単位:上段 [km] 中・下段 [円])

171.1	139.2	90.4	45.8	37.3	士別 剣淵
4,240	3,600	2,560	1,380	1,150	
2,970	2,520	1,790	970	810	
133.8	101.9	53.1	8.5	旭川北	
3,490	2,860	1,570	390		
2,440	2,000	1,100	270		
125.3	93.4	44.6	旭川 鷹栖		
3,320	2,640	1,350			
2,320	1,850	950			
80.7	48.8	滝川			
2,310	1,460				
1,620	1,020				
31.9	岩見沢				
1,010					
710					
札幌	道央道(札幌～士別・剣淵)				

道央道(大沼公園～札幌南)
道東道(千歳恵庭JCT～本別・足寄)

				本別 足寄
			音更 帯広	40.6 1,130 790
		占冠	75.8 2,030 1,420	116.4 3,160 2,210
		夕張	34.5 1,080 760	110.3 2,950 2,070
札幌南	64.5 1,880 1,320	99.0 2,790 1,950	174.8 4,360 3,050	215.4 5,490 3,840
	4.5 260 180	60.0 1,760 1,230	94.5 2,670 1,870	170.3 4,270 2,990
	27.4 890 620	47.1 1,410 990	81.6 2,330 1,630	157.4 4,010 2,810
	31.4 1,000 700	51.1 1,520 1,060	85.6 2,440 1,710	161.4 4,090 2,860
	39.3 1,210 850	59.0 1,730 1,210	93.5 2,650 1,860	169.3 4,250 2,980
	91.3 2,590 1,810	111.0 3,040 2,130	145.5 3,730 2,610	221.3 5,280 3,700
	112.3 3,060 2,140	132.0 3,460 2,420	166.5 4,140 2,900	242.3 5,680 3,980
	138.8 3,590 2,510	158.5 3,980 2,790	193.0 4,670 3,270	268.8 6,180 4,330
	264.5 6,010 4,210	284.2 6,380 4,470	318.7 7,020 4,910	394.5 8,510 5,960
				6,750

道央道・札幌道
(均一料金区間及び札幌西～小樽)

				小樽
			札幌西	24.3 810 570
		新川		
		札幌北	2.6 410 290	30.7 1,220 860
札幌南	15.5 410 290	18.1 410 290		46.2 1,220 860

道央道・札樽道

(均一料金区間及び札幌西～小樽)

				小樽	
			札幌西	24.3	
				810	
				570	
		新川			
	札幌北	2.6		30.7	
		410		1,220	
		290		860	
札幌南	15.5	18.1		46.2	
	410	410		1,220	
	290	290		860	

ガス欠注意!

ガスステーション、電気自動車用急速充電器があるSA・PA



- 道東自動車道の帯広方向は由仁PAが最後のガスステーションとなりますので、ガソリン残量にご注意のうえ、ご利用ください。
- 輪厚PAガスステーション及び電気自動車用急速充電器以外は時間営業となりますので、夜間走行の際は早めの給油・充電をお願いします。



SUNAGAWA SWEET ROAD

国道12号を中心にケーキ類、和菓子類、パン類、冷菓類などを作っている12社店舗が広がるこの街は「すながわスイートロード」と呼ばれています。ぜひこの機会に「スイートロードの旅」をお楽しみください。

- 1 岩瀬牧場**
TEL:0125-53-5071
厳選フレーバーを使用した絶品ジェラート。
一番人気の「しぼりたて」や定番の「ストロベリーミルフィーユ」に加え、季節に合わせたシャーベットも登場。
- 2 いよだ**
TEL:0125-52-2015
おかげさまで60年間変わらぬ味で愛されています。
道産餅米に砂糖、醤油、くるみを加えじっくり煮た逸品。古くから皆様に愛されているお菓子です。
- 3 カフェ ポレボレ**
TEL:0125-52-3893
独特のサクサク感がくせになるケーキラスク。
卵白を使ったバウンドケーキをスライスして焼き上げた逸品。プレーン、ゴマ、コーヒー、いずれも5枚入り110円。
- 4 cafe 笑飛巢**
TEL:0125-74-5868
自家製ラムレーズンを使った芳醇なベイクドチーズケーキです。
cafe笑飛巢は、障がいを持ちながら就労の機会に恵まれない方たちと運営しているお店です。
- 5 ナカヤ**
TEL:0125-52-2575
砂川ナカヤと言えはアップルパイ!
昭和23年創業、15年前より発売したアップルパイは砂川だけでなく道内外からも買いに来る程の人気商品。
- 6 吉川食品**
TEL:0125-54-1611
こだわりの自家製が好評の小倉おはぎ。
小倉おはぎ、きなこおはぎ、ごまおはぎ、こしあんおはぎやずんだおはぎなどの定番商品から大福や団子まで幅広く製造しております。
- 7 北菓楼**
TEL:0125-53-1515
ふわり、しっとりのバウムクーヘン。
北海道の自然が生み育んだ北のお菓子「北菓楼」の砂川本店は、ショップと喫茶フロアがあり、語らいのひとときをお手伝いしています。
- 8 ほんだ**
TEL:0125-52-6321
ほんだの一番人気商品林檎ロマン。
道産のバターや小麦粉を使用したサブレで、林檎の果肉が入ったホワイトチョコクリームをサンドするなど、素材を活かしたお菓子です。
- 9 プチ・トリフ山屋**
TEL:0125-52-3477
香り豊かなソフトな食感のマカロン。
大理石の粉砕器で皮を剥いた生アーモンドを粉にしてアーモンドブードルを自家製で作っています。
- 10 あまとう みに**
TEL:0125-52-2429
あずきのやさしい風味と抹茶のほろ苦い味がおいしい。
レジェンドのクリームパフェ他、疲れが飛んでいく甘味がたくさん。
- 11 カフェ くるみる**
TEL:0125-52-5022
さっぱりとした味に仕上げた自慢のレアチーズケーキです。
社会福祉法人くるみ会が運営する「障害者自立支援施設くるみ」の就労支援施設の一つ。手作りのスイーツやパン、お食事も人気です。
- 12 CAFE MEDERU**
TEL:0125-74-5146
しっとりスコーンとふわりスコーン。
道産小麦「バター」を使い、甘みはきび砂糖で。店内でジャム、クリーム、ドリンクとセットでお召し上がりいただけます。テイクアウト販売もしています。




道央自動車道 ETC専用 一旦停止型 砂川SAスマートIC

- 一旦停止型のETC車専用のICのため、ETCバーの手前では、必ず一旦停止が必要です。ご注意ください。
- 砂川SA内、砂川ハイウェイオアシス内は歩行者がいますので、十分徐行してお進みください。
- 砂川SAスマートICから「ハイウェイオアシス駐車場」に入り、再度当該スマートICから一般道へ出ることはできません。

ご利用時間 6:00~22:00

ご利用対象車 ETCカードと車載器を搭載した車長12.0mまでの車両





STOP!
雪まきちらしドライブ

車に積もった雪は
出発前に
おとしましょう。

Vol.6

みんなのハイウェイに、みんなのマナーを。

**HEARTFUL
HIGHWAY**



NEXCO 東日本
ETC/ETC+ETC+ETC+ETC
「マナーティ」

SAPPORO TOYOTA




ディーゼル復活!!

**LAND CRUISER
PRADO**

ESQUIRE

高級車に新たな選択肢。

お客様相談テレホン／フリーダイヤル
0120-030040

最新ニュースをいち早くお知らせ!
札幌トヨタ 検索

もっと大好き北海道

【十勝パン工房 カントリーブラン】



北風のかわい
いお店で、ご夫
婦が心を込めて
作るパンはどれも絶品です。パン
の種類も豊富で、店内イートイン
コーナーでは、焼きたてのパンと
コーヒーが楽しめます。インター
ネットでの販売も行っております
ので、お気軽にお問合せ下さい。

河西郡芽室町上美生4線36-15
TEL0155-61-6610
<http://www.en-blanc.jp/>

【さっぽろ 純連】



札幌で絶大な人気を誇る老舗ラーメン
店。しっかりと熟成させ、コシと弾力の強
さがはつきりと感じとれる食感の麺、野
菜の旨みが溶け込んだスープ、深い味
わりに仕上げた自慢の一杯を是非ご賞
味下さい。

●札幌店
営業時間/11:00～22:00 年中無休
札幌市豊平区平岸2条17丁目1-41
道央道北広島より車で15分

●北31条店
営業時間/11:00～21:00 年中無休
札幌市東区北31条東1丁目1-8
札幌道札幌北ICより車で1分

TEL011-842-2844 TEL011-750-5678

【十勝パン工房 カントリーブラン】

大自然のもとで育まれた健康な牛から搾られた、新鮮で栄養
豊富な生乳を原料に、色々な種類の手作りチーズが並び
ます。中でも、「おいしいカマンベール」や「田舎みそ漬けカ
マンベール」はおすすです。中札内の観光の際には、お
気軽にお立ち寄り下さい。

●営業時間
10:00～17:00
●定休日/水曜日
(但し祝日の場合営業)
●7～9月年中無休

十勝野フロマージュ 河西郡中札内村西2条南7丁目2番地
TEL0155-63-5070

乳製品 豚丼 新鮮野菜

= とがちむら 検索

TKACHIMURA FARM FRESH MARKET TKACHIMURA KITCHEN TKACHIMURA SWEETSELECT
帯広市西13条南8丁目1番地 TEL/FAX:0155-34-7307

【牧家】

牧家の乳製品や肉製品
を使って、バスタやピザ、
デザート類を提供してい
ます。組み合わせる食材
も、優れた味と品質のも
のばかり。全てのフードメ
ニューをわたしたちが提
案し、調理したてをテーブルにお出しています。

●営業時間/10:00～深夜2:00 無休
北海道伊達市梅本町57-1の内(国道37号線沿い)
TEL0142-21-4040

【函館グルメ回転すし 函太郎 小樽店】

「函館を握る」の意気込みで
毎日寿司と真刺し勝負!
取れたての豊富な種類の魚介ネ
タ、炊きたてのご飯を人肌
の温度で握ったシャリ。この絶妙なバ
ランスは絶品です。また、気軽にお好みを注文できる笑顔と活
気のある接客も評判になっております。

●営業時間/10:00～22:00
●冬季営業時間(11月～3月) 11:00～21:00(LQ20:45)
※2/7(金)～16(日)は22時まで営業

小樽市港町5-4 札幌道小樽ICより車で6分
TEL0134-26-6771

【(有)マルマ松本商店】

北海道オホーツク紋別から本
すわい甲羅産品をはじめ新鮮
な海産物及び海産加工品を
お客様へお届けします。すわ
い蟹を中心に、いか、いくら
油漬、帆立を豪快にのせた丼は絶品!海の幸のメニュ
ーが豊富に揃う当店は、是非お立ち寄りください。

●営業時間/10:00～17:00(イートインは11:00～15:00)
●定休日/月曜日

紋別市新生40番55号 旭川紋別道丸瀬布ICより車で50分
TEL0158-24-9432

【飯選されたエン鹿肉 上田精肉店】

天然のエンジカ肉が買える精肉店
です。エンジカ肉は低カロリーで
鉄分も豊富、アミノ酸やミネラル
のバランスも良く美容と健康に最
適な食材です。また、当店はバー
ベキュープランが豊富で、バー
ベキューセットの宅配サービスは
とても便利です。新得町内なら宅配から回収まで無料!遠方から旅
行にきた方でも、十勝の自然の中でバーベキューが楽しめます。

●営業時間/8:00～18:00 ●休業日/日曜日

上川郡新得町一条南二丁目七番地
道東道十勝清水ICより車で約20分
TEL0156-64-5107

【ホテル サンシャイン】

禁煙ルームが
リニューアルオープン!
新しく広めのお部屋も充実し、
いつもより広めなお部屋で快適
にお過ごしいただけます。温泉
の中心部に位置しており、JR・車
のアクセスにもとても便利です。
●料金シングル/5,775円～
※詳しくはお問い合わせください。

紋別郡遠軽町大通北1 旭川紋別道遠軽ICより車で約90分
TEL0158-42-1151

【ナウマン温泉ホテル アルコ236】

忠類Cを降りればすぐ道の
駅忠類隣接する温泉宿
です。無色透明pH9.5アル
カリ性単純温泉の気持ち
良いお湯が旅の疲れを
癒してくれます。お得な入浴お食事セットもご利用
下さい。●営業時間/6:30～23:00(8:00～
11:00は入浴不可) ●定休日/なし ●料金/大人
¥500(中学生以上)小学生¥250 幼児 無料

中川郡南別町室白館町384番地1 道東道帯広ICより車で約50分
TEL01558-8-3111

【道の駅 ウトナイ湖】

ウトナイ湖では年間250種類以上の野鳥
がみられ、10月11月や2月3月には白鳥
やマガン・ヒシクイなどの渡り鳥が飛来し
てきます。苫小牧が14年連続水郷日本
一の北寄貝を使ったメニューも常時8種
類以上あります。バスをのぼるメニ
ューもおススメです。苫小牧の公式キャラクター(たまチ
ツプ)の石像が正面入口にあります。3回になるとい
とがある評判の「ワースト」です。

●営業時間/9:00～18:00(3～10月)9:00～17:00
(11～2月) ●休業日/年末年始(12/31～1/2)

苫小牧市植苗156番地の30
TEL0144-58-4137

【十勝周温泉】

北海道じゃらん
「道の駅満足度ランキング2015年総合1位」
道の駅「周温泉」は、ドライブの休息にぴったりとした休憩ス
ペースに、旅の情報が満載!案内スタッフがあなたのスケジュールに合
わせたドライブコースを提案します。物産ゾーンには、地産野菜や地
元で作られるスイーツなど、地元商品が沢山!テイクアウトコーナーでは、
人気のジェラートやエソシカバーガーも楽しめます。道の駅には珍しい
24時間無料で利用可能な足湯も併設。旅の疲れを癒せます。

●開館時間/8:00～18:00(5月～10月)9:00～17:00(11月～4月)
※物産ゾーンの直売所では「北海道ドライブマップを見た」と言って、お買い物をされた方に、「道の駅周温泉ピンバッジ」プレゼント

弟子屈町湯の島3丁目5-5
TEL015-482-2500

もっと大好き北海道

【焼肉 秀 (ひで)】

地元でも人気の焼き肉店です。富良野盆地で大切に育てられた「ひらの和牛」は、和牛と牛乳と牛乳、黒毛和牛という牛を丹念に飼育したもので、口どけの良い油質の旨味が凝縮されたジューシーな牛肉です。また、上富良野の「豚サガリ」も是非味わっていただきたい逸品。肉の旨さを知っている精肉店の店主が豊富な知識を駆使しているからこそ、堪能できます。上富良野へお越しの際はぜひ立ち寄りください。

●営業時間/17:00～22:30(L02:00)●不定休
富良野町錦町1丁目1-13
TEL0167-45-5006
道央道三笠ICより車で約60分

【みそらーめんのよし乃】

旭川味噌ラーメンの老舗店です。濃厚で辛みのあるスープに、その日朝仕入れた新鮮で歯ごたえの良いもやしと、約5種類の味噌とトッピングをブレンドしたスープは絶妙です。全国からのファンも多いと言われる有名な店です。是非一度お立ち寄り下さい。

●営業時間/11:00～21:00●定休日/木曜日
旭川市豊岡1条1丁目1-18
TEL0166-31-3619

【旭川のイモ・イチゴ発信中! まちなか交流館ショップ】

買物公園に面していて、旭川市内や道北地域の加工品や工芸品など、地場産品を集めたお土産ショップ。市公営キャラクター「あさび」グッズの品揃えも豊富。観光情報センターも隣接していて、観光情報やイベント情報も満載。観光のプランニングに最適、旭川駅からも近く、半径150m以内に五つのビジネスホテルと周辺には多くの有料駐車場があってアクセスが容易です。

●営業時間/8:00～19:00(7月～9月)他時期は9:00～19:00
●定休日/年末年始(12月30日～1月4日)
旭川市5条通7丁目旭川ロードテラス2階
TEL 0166-74-6618
道央道旭川南ICより車で約10分 JR旭川駅から徒歩約10分

【“まなぶ” “あそぶ” アグリ工房まあぶ】

高速深川ICから車で1分、深川市街を一望できるロケーションにあり、日帰り入浴やコテージでの宿泊もでき、ご家族でゆっくりお寛ぎいただけます。また、パンやアップルパイなどの加工体験もできます(要予約)。まあぶ本館向いの「山の駅おとえ」では、11月からスノーシューの無料貸出しも始まりました。近隣の野山をスノーシューで散策できます。冷えた体はまあぶの温泉で温めてくださいな!

●大人 500円、小人 300円、貸タオル 200円 ●コテージ/宿泊8名様まで1棟17,000円(暖房料込み) ●営業時間/日曜日 9:00～22:00 年中無休。レストラン平日 11:30～14:00(L013:30)、17:30～20:00(L019:30) 土日 11:30～20:00(L019:30) 不定休。
深川市普江町普江600番地
TEL0164-26-3333

【(株)ジョウヤマイチ佐藤】

マンボウ焼製
鶏肉に似たしっとりとした食感と魚とは思えない歯ごたえ。がくくスライスしたり軽くほくほくおやつや酒の肴にどうぞ!

【北海道アンチョビ】は鮮度が命! パスタの他に、ワインのおともにジャガバター、なめ、じゃが芋、おでこ!

【1瓶1,000円(税別)】
茅部森町字港町5-2
TEL01374-2-7731

●営業時間/8:30～17:00
(土曜日は一昼12時まで) ●定休日/日、祝日

【食材の鮮度を もとめ JF東しゃこたん漁協生産部直売所】

味噌味 究極のえびらーめん!
積丹で獲れたエビの頭をだしに使い、フリーズドライ製法で乾燥させたエビも4尾、スープは濃くある濃厚なエビの味と香りがほどよいバランスです。エビ好きの方にたまらない一品です。是非一度ご賞味下さい。地方発送承ります。

●営業時間/8:30～17:00
古平町港町437-2 札幌道小樽ICより車で50分
TEL0135-42-2518

【三角市場 淹波食堂】

魚屋直営ならではの圧倒的なネタとボリュームに新鮮で旨い海産物を賢利に使ったどんぶりや定食がリーズナブルな価格で味わえます。名物の「わがまま丼」はカニ、生に、自家製いくらなど9種から3～4品自由に選べます。是非食べていただきたい逸品! その他、旬の刺身やすり焼、定食もご用意しています。是非ご賞味下さい。

●営業時間/8:00～17:00 ●定休日/元旦のみ
小樽市稲穂3-10-16 三角市場内
旭川市豊岡1条1丁目1-18
TEL 0134-23-1426
札幌道朝里ICより車で約5分

【山小屋ジンギスカン 麦羊亭】

北海道赤平市幌岡町54番地
TEL 0125-32-6760
道央道旭川ICより車で約20分

【沙流川温泉 ひだか高原荘】

2名1室4,400円より
販売中
数量限定! 手作りおきとうみそ
北海道沙流郡日高町字富岡444番地の1
TEL 01457-6-2258

【湯の川温泉ホテル ホテル雨宮館】

ホテル雨宮館では、源泉100%の湯の川温泉を利用し、再利用率を高く、掛け流しで大変好評頂いております。また、水風呂も井戸掛け流しになっておりますので、豊富な湯の川温泉をお楽しみ頂けます。ベットの宿泊も対応しておりますので、お問合せ下さい。

●in15:00 out10:00
●日帰り入浴/大人400円 小人100円
函館市湯川町1-26-18
TEL0138-59-1515
<http://www.amamiyakan.net>

【情報発信基地 AKABIRAベース】

情報発信基地AKABIRAベースは、赤平市の特産品のPR・販売と鈴井監督作品のドラマ「不便な便利屋」のギャラリーを併設したものです。旬な野菜や赤平名物を食べることができます。

●営業時間/10:00～18:00(夏) 10:00～17:00(冬) ●定休日/火曜日
北海道赤平市幌岡町54番地
TEL 0125-32-6760
道央道旭川ICより車で約20分

【山小屋ジンギスカン 麦羊亭】

大正3年開業、北海道最古のビヤホール「ライオン狸小路」の4階にあるジンギスカン専門店。生うちはもちろん、事前にタレでラム肉を揉み込み、コクと旨みを引き出した「手揉みジンギスカン」も同店の人気メニュー。単品メニューから食べ放題まで豊富で、お一人様の来店も歓迎。街中では少ない昼からの営業なのも注目ポイント。

●営業時間
月～土 11:30～22:00(L021:30)
日・祝 11:30～21:30(L021:00)
●年中無休
札幌市中央区南2条西2-7 サッポロビル4F
TEL 011-251-1573

【(株)ジョウヤマイチ佐藤】

マンボウ焼製
鶏肉に似たしっとりとした食感と魚とは思えない歯ごたえ。がくくスライスしたり軽くほくほくおやつや酒の肴にどうぞ!

【1瓶1,000円(税別)】
茅部森町字港町5-2
TEL01374-2-7731

【ファミリーカーニバル】

【夏季4～11月】●塘路湖～細岡コース 所要時間:2時間
●利用料金:2名様以上、大人お一人7,000円、小人お一人4,000円(冬期12～3月) ●コッタロー～塘路湖コース(かや沼温泉入浴券付) 所要時間:1時間30分 ●利用料金:2名様以上、大人お一人7,000円、小人お一人4,000円
北海道川上郡標茶町塘路駅前公園横
TEL015-487-2888

もっと大好き北海道

【小樽三角市場 武田鮮魚店】

北海道小樽三角市場から新鮮なうまいもんをお届け! 地方発送も承ります(12月には要確認)。また、武田鮮魚食堂の「味だっただ」では、鮮魚店直営ならではの、鮮度抜群の井ぶりや刺身、焼き魚などが味わえますので、お近くにお越しの際は是非お立ち寄りください。

●営業時間/6:00～17:00 食堂7:00～16:00(元旦のみ休業) ●定休日/無休(1月1日のみ休業)
北海道小樽市稲穂3丁目10-16 三角市場
TEL 0134-22-9652
札幌道小樽ICより車で5分

【陸別町 B ゲゼレ工房】

雄大な自然溢れる北海道を代表する食の発信地「十勝」において、日本一しほれる街「陸別町」の手通りソーセージ工房、十勝産の豚肉をメインに、釧路湾深層水の食味、北海道で生産される食材を厳選、北海道の恵みで美味しいドイツソーセージを。※御中元・御歳暮承ります。

定寄郡陸別町原野分線8番地232
TEL 0156-27-2911
道東道定寄ICより車で35分

【山小屋ジンギスカン 麦羊亭】

大正3年開業、北海道最古のビヤホール「ライオン狸小路」の4階にあるジンギスカン専門店。生うちはもちろん、事前にタレでラム肉を揉み込み、コクと旨みを引き出した「手揉みジンギスカン」も同店の人気メニュー。単品メニューから食べ放題まで豊富で、お一人様の来店も歓迎。街中では少ない昼からの営業なのも注目ポイント。

●営業時間
月～土 11:30～22:00(L021:30)
日・祝 11:30～21:30(L021:00)
●年中無休
札幌市中央区南2条西2-7 サッポロビル4F
TEL 011-251-1573

【山小屋ジンギスカン 麦羊亭】

マンボウ焼製
鶏肉に似たしっとりとした食感と魚とは思えない歯ごたえ。がくくスライスしたり軽くほくほくおやつや酒の肴にどうぞ!

【1瓶1,000円(税別)】
茅部森町字港町5-2
TEL01374-2-7731

【ファミリーカーニバル】

【夏季4～11月】●塘路湖～細岡コース 所要時間:2時間
●利用料金:2名様以上、大人お一人7,000円、小人お一人4,000円(冬期12～3月) ●コッタロー～塘路湖コース(かや沼温泉入浴券付) 所要時間:1時間30分 ●利用料金:2名様以上、大人お一人7,000円、小人お一人4,000円
北海道川上郡標茶町塘路駅前公園横
TEL015-487-2888

【いか太郎本舗】

北海道小樽三角市場から新鮮なうまいもんをお届け! 地方発送も承ります(12月には要確認)。また、武田鮮魚食堂の「味だっただ」では、鮮魚店直営ならではの、鮮度抜群の井ぶりや刺身、焼き魚などが味わえますので、お近くにお越しの際は是非お立ち寄りください。

●営業時間/6:00～17:00 食堂7:00～16:00(元旦のみ休業) ●定休日/無休(1月1日のみ休業)
北海道小樽市稲穂3丁目10-16 三角市場
TEL 0134-22-9652
札幌道小樽ICより車で5分

【陸別町 B ゲゼレ工房】

雄大な自然溢れる北海道を代表する食の発信地「十勝」において、日本一しほれる街「陸別町」の手通りソーセージ工房、十勝産の豚肉をメインに、釧路湾深層水の食味、北海道で生産される食材を厳選、北海道の恵みで美味しいドイツソーセージを。※御中元・御歳暮承ります。

定寄郡陸別町原野分線8番地232
TEL 0156-27-2911
道東道定寄ICより車で35分

【山小屋ジンギスカン 麦羊亭】

大正3年開業、北海道最古のビヤホール「ライオン狸小路」の4階にあるジンギスカン専門店。生うちはもちろん、事前にタレでラム肉を揉み込み、コクと旨みを引き出した「手揉みジンギスカン」も同店の人気メニュー。単品メニューから食べ放題まで豊富で、お一人様の来店も歓迎。街中では少ない昼からの営業なのも注目ポイント。

●営業時間
月～土 11:30～22:00(L021:30)
日・祝 11:30～21:30(L021:00)
●年中無休
札幌市中央区南2条西2-7 サッポロビル4F
TEL 011-251-1573

【山小屋ジンギスカン 麦羊亭】

マンボウ焼製
鶏肉に似たしっとりとした食感と魚とは思えない歯ごたえ。がくくスライスしたり軽くほくほくおやつや酒の肴にどうぞ!

【1瓶1,000円(税別)】
茅部森町字港町5-2
TEL01374-2-7731

【ファミリーカーニバル】

【夏季4～11月】●塘路湖～細岡コース 所要時間:2時間
●利用料金:2名様以上、大人お一人7,000円、小人お一人4,000円(冬期12～3月) ●コッタロー～塘路湖コース(かや沼温泉入浴券付) 所要時間:1時間30分 ●利用料金:2名様以上、大人お一人7,000円、小人お一人4,000円
北海道川上郡標茶町塘路駅前公園横
TEL015-487-2888

【釧路フィッシャーマンズワーフMOO】

釧路川の河畔、名産「鱈」に隣接する「釧路フィッシャーマンズワーフMOO」は、北海道各地のお土産が揃うショッピングゾーンや、「釧路・港の屋台」をはじめとする飲食店舗、観光交流センターなどで構成される複合商業施設です。また、春から秋には、地元の山海の幸を豊かに炭火焼きでお楽しみいただける「釧路名物」洋室明ばたが好評です。道東観光の際にはぜひ「釧路フィッシャーマンズワーフMOO」にお越しください。

●営業時間/10:00～19:00(7-8月:9:00～) ●休業日/1月1日、他メンテナンス休業 ●駐車場/ MOO駐車場76台、他指定駐車場あり
釧路市錦町2丁目4番地
TEL 0154-23-0600
<http://www.moo946.com>

【有限会社 中札内たまご】

清流日本一を何度も獲得したこともある「札内川」の水で、活き活きと育った鶏の卵を皆様へお届け! 材料にこだわりを持つ道内大手洋菓子店や外食チェーン店などの厳しい条件をクリアした卵は、ふんわりと甘みのある美味しさです。健康で美味しい卵をお届けできるような頑張っております。是非一度ご賞味下さい。

●営業時間/8:30～17:00
●定休日/日曜日・祝日
河西郡中札内村栄栄1線282-14番地、自動車道中札内ICより車で約10分
TEL0155-67-2024

【山小屋ジンギスカン 麦羊亭】

大正3年開業、北海道最古のビヤホール「ライオン狸小路」の4階にあるジンギスカン専門店。生うちはもちろん、事前にタレでラム肉を揉み込み、コクと旨みを引き出した「手揉みジンギスカン」も同店の人気メニュー。単品メニューから食べ放題まで豊富で、お一人様の来店も歓迎。街中では少ない昼からの営業なのも注目ポイント。

●営業時間
月～土 11:30～22:00(L021:30)
日・祝 11:30～21:30(L021:00)
●年中無休
札幌市中央区南2条西2-7 サッポロビル4F
TEL 011-251-1573

【山小屋ジンギスカン 麦羊亭】

マンボウ焼製
鶏肉に似たしっとりとした食感と魚とは思えない歯ごたえ。がくくスライスしたり軽くほくほくおやつや酒の肴にどうぞ!

【1瓶1,000円(税別)】
茅部森町字港町5-2
TEL01374-2-7731

【ファミリーカーニバル】

【夏季4～11月】●塘路湖～細岡コース 所要時間:2時間
●利用料金:2名様以上、大人お一人7,000円、小人お一人4,000円(冬期12～3月) ●コッタロー～塘路湖コース(かや沼温泉入浴券付) 所要時間:1時間30分 ●利用料金:2名様以上、大人お一人7,000円、小人お一人4,000円
北海道川上郡標茶町塘路駅前公園横
TEL015-487-2888

【山小屋ジンギスカン 麦羊亭】

大正3年開業、北海道最古のビヤホール「ライオン狸小路」の4階にあるジンギスカン専門店。生うちはもちろん、事前にタレでラム肉を揉み込み、コクと旨みを引き出した「手揉みジンギスカン」も同店の人気メニュー。単品メニューから食べ放題まで豊富で、お一人様の来店も歓迎。街中では少ない昼からの営業なのも注目ポイント。

●営業時間
月～土 11:30～22:00(L021:30)
日・祝 11:30～21:30(L021:00)
●年中無休
札幌市中央区南2条西2-7 サッポロビル4F
TEL 011-251-1573

【山小屋ジンギスカン 麦羊亭】

マンボウ焼製
鶏肉に似たしっとりとした食感と魚とは思えない歯ごたえ。がくくスライスしたり軽くほくほくおやつや酒の肴にどうぞ!

【1瓶1,000円(税別)】
茅部森町字港町5-2
TEL01374-2-7731

【ファミリーカーニバル】

【夏季4～11月】●塘路湖～細岡コース 所要時間:2時間
●利用料金:2名様以上、大人お一人7,000円、小人お一人4,000円(冬期12～3月) ●コッタロー～塘路湖コース(かや沼温泉入浴券付) 所要時間:1時間30分 ●利用料金:2名様以上、大人お一人7,000円、小人お一人4,000円
北海道川上郡標茶町塘路駅前公園横
TEL015-487-2888

【山小屋ジンギスカン 麦羊亭】

大正3年開業、北海道最古のビヤホール「ライオン狸小路」の4階にあるジンギスカン専門店。生うちはもちろん、事前にタレでラム肉を揉み込み、コクと旨みを引き出した「手揉みジンギスカン」も同店の人気メニュー。単品メニューから食べ放題まで豊富で、お一人様の来店も歓迎。街中では少ない昼からの営業なのも注目ポイント。

●営業時間
月～土 11:30～22:00(L021:30)
日・祝 11:30～21:30(L021:00)
●年中無休
札幌市中央区南2条西2-7 サッポロビル4F
TEL 011-251-1573

【山小屋ジンギスカン 麦羊亭】

マンボウ焼製
鶏肉に似たしっとりとした食感と魚とは思えない歯ごたえ。がくくスライスしたり軽くほくほくおやつや酒の肴にどうぞ!

【1瓶1,000円(税別)】
茅部森町字港町5-2
TEL01374-2-7731

【ファミリーカーニバル】

【夏季4～11月】●塘路湖～細岡コース 所要時間:2時間
●利用料金:2名様以上、大人お一人7,000円、小人お一人4,000円(冬期12～3月) ●コッタロー～塘路湖コース(かや沼温泉入浴券付) 所要時間:1時間30分 ●利用料金:2名様以上、大人お一人7,000円、小人お一人4,000円
北海道川上郡標茶町塘路駅前公園横
TEL015-487-2888

【山小屋ジンギスカン 麦羊亭】

大正3年開業、北海道最古のビヤホール「ライオン狸小路」の4階にあるジンギスカン専門店。生うちはもちろん、事前にタレでラム肉を揉み込み、コクと旨みを引き出した「手揉みジンギスカン」も同店の人気メニュー。単品メニューから食べ放題まで豊富で、お一人様の来店も歓迎。街中では少ない昼からの営業なのも注目ポイント。

●営業時間
月～土 11:30～22:00(L021:30)
日・祝 11:30～21:30(L021:00)
●年中無休
札幌市中央区南2条西2-7 サッポロビル4F
TEL 011-251-1573

【山小屋ジンギスカン 麦羊亭】

マンボウ焼製
鶏肉に似たしっとりとした食感と魚とは思えない歯ごたえ。がくくスライスしたり軽くほくほくおやつや酒の肴にどうぞ!

【1瓶1,000円(税別)】
茅部森町字港町5-2
TEL01374-2-7731

【ファミリーカーニバル】

【夏季4～11月】●塘路湖～細岡コース 所要時間:2時間
●利用料金:2名様以上、大人お一人7,000円、小人お一人4,000円(冬期12～3月) ●コッタロー～塘路湖コース(かや沼温泉入浴券付) 所要時間:1時間30分 ●利用料金:2名様以上、大人お一人7,000円、小人お一人4,000円
北海道川上郡標茶町塘路駅前公園横
TEL015-487-2888

【山小屋ジンギスカン 麦羊亭】

大正3年開業、北海道最古のビヤホール「ライオン狸小路」の4階にあるジンギスカン専門店。生うちはもちろん、事前にタレでラム肉を揉み込み、コクと旨みを引き出した「手揉みジンギスカン」も同店の人気メニュー。単品メニューから食べ放題まで豊富で、お一人様の来店も歓迎。街中では少ない昼からの営業なのも注目ポイント。

●営業時間
月～土 11:30～22:00(L021:30)
日・祝 11:30～21:30(L021:00)
●年中無休
札幌市中央区南2条西2-7 サッポロビル4F
TEL 011-251-1573

【山小屋ジンギスカン 麦羊亭】

マンボウ焼製
鶏肉に似たしっとりとした食感と魚とは思えない歯ごたえ。がくくスライスしたり軽くほくほくおやつや酒の肴にどうぞ!

【1瓶1,000円(税別)】
茅部森町字港町5-2
TEL01374-2-7731

【ファミリーカーニバル】

【夏季4～11月】●塘路湖～細岡コース 所要時間:2時間
●利用料金:2名様以上、大人お一人7,000円、小人お一人4,000円(冬期12～3月) ●コッタロー～塘路湖コース(かや沼温泉入浴券付) 所要時間:1時間30分 ●利用料金:2名様以上、大人お一人7,000円、小人お一人4,000円
北海道川上郡標茶町塘路駅前公園横
TEL015-487-2888

【山小屋ジンギスカン 麦羊亭】

大正3年開業、北海道最古のビヤホール「ライオン狸小路」の4階にあるジンギスカン専門店。生うちはもちろん、事前にタレでラム肉を揉み込み、コクと旨みを引き出した「手揉みジンギスカン」も同店の人気メニュー。単品メニューから食べ放題まで豊富で、お一人様の来店も歓迎。街中では少ない昼からの営業なのも注目ポイント。

●営業時間
月～土 11:30～22:00(L021:30)
日・祝 11:30～21:30(L021:00)
●年中無休
札幌市中央区南2条西2-7 サッポロビル4F
TEL 011-251-1573

【山小屋ジンギスカン 麦羊亭】

マンボウ焼製
鶏肉に似たしっとりとした食感と魚とは思えない歯ごたえ。がくくスライスしたり軽くほくほくおやつや酒の肴にどうぞ!

【1瓶1,000円(税別)】
茅部森町字港町5-2
TEL01374-2-7731

【ファミリーカーニバル】

【夏季4～11月】●塘路湖～細岡コース 所要時間:2時間
●利用料金:2名様以上、大人お一人7,000円、小人お一人4,000円(冬期12～3月) ●コッタロー～塘路湖コース(かや沼温泉入浴券付) 所要時間:1時間30分 ●利用料金:2名様以上、大人お一人7,000円、小人お一人4,000円
北海道川上郡標茶町塘路駅前公園横
TEL015-487-2888

【山小屋ジンギスカン 麦羊亭】

大正3年開業、北海道最古のビヤホール「ライオン狸小路」の4階にあるジンギスカン専門店。生うちはもちろん、事前にタレでラム肉を揉み込み、コクと旨みを引き出した「手揉みジンギスカン」も同店の人気メニュー。単品メニューから食べ放題まで豊富で、お一人様の来店も歓迎。街中では少ない昼からの営業なのも注目ポイント。

●営業時間
月～土 11:30～22:00(L021:30)
日・祝 11:30～21:30(L021:00)
●年中無休
札幌市中央区南2条西2-7 サッポロビル4F
TEL 011-251-1573

【山小屋ジンギスカン 麦羊亭】

マンボウ焼製
鶏肉に似たしっとりとした食感と魚とは思えない歯ごたえ。がくくスライスしたり軽くほくほくおやつや酒の肴にどうぞ!

【1瓶1,000円(税別)】<