

東京  
TOKYO

旅の予約は早めがおトク!

AIR DO

2019年10月26日搭乗分まで発売中!

神戸  
KOBE

名古屋  
NAGOYA

仙台  
SENDAI

75~21日前までの予約でお得な割引運賃

**AIRDO スペシャル**

ご予約はWEBで

www.airdo.jp

北海道の翼

**AIR DO**

ぜひお聞き  
ください!!

## NEXCO東日本提供ラジオ番組「ドライビング ナビゲーター」

	金曜日				土曜日				
ラジオ局	STV ラジオ	FM びゅー	HBC ラジオ	FM NORTH WAVE	AIR-G'	FM いるか	FM くしろ	FM りべる	FM JAGA
放送時間	12:43~ 5分	13:10~ 5分	14:22~ 5分	14:30~ 10分	9:30~ 10分	10:20~ 5分	10:30~ 5分	11:10~ 5分	13:15~ 5分
番組名	工藤じゅんぎの 十人十色	らぶ	カーナビ Radio	GOGO RADIO FRIDAY	&.LOVE	WILL	はびラジオ!	フューチャー ドリーム	Bravo Funky Voice

2019年4月現在の内容となります。予告なく変更となる可能性があります。

**道路交通情報テレホンサービス**

道内高速道路の最新情報を24時間お知らせします!!

**お出かけ前のハイウェイテレホン**

まずダイヤル 札幌 ☎011-896-1620 室蘭 ☎0143-59-1620  
旭川 ☎0166-54-1620 帯広 ☎0155-42-1620  
(はーい、無事帰る)  
※携帯電話からは「#8162」

つぎに 案内にしたがってサービスコードのいずれかを押してください。

すると 情報が流れます。

さらに 他の情報を聞きたいときは、案内にしたがってサービスコードを押してください。  
※お客様の電話がダイヤル回線の場合は5秒間お待ちください。道内全線の情報のみが流れます。

一般道路情報は (公財)日本道路交通情報センター ☎050-3369-6601  
※携帯電話短縮ダイヤル(携帯電話・PHS専用)「#8011」

24時間、365日、お客さまの声を聞きしています。  
NEXCO東日本お客様センター  
☎0570-024-024  
または03-5338-7524

高速道路に関する情報は「ドラぷら」で  
www.driveplaza.com/

あなたに、ベスト・ウェイ。



発行/東北高速道路株式会社 2019年4月

2019  
春夏版

北海道

無料



ドライブガイド

爽やかな春と色鮮やかな夏の景色。

見どころいっぱい  
の  
北海道ドライブを楽しもう!



あなたに、ベスト・ウェイ。







南富良野町(7月撮影)



函館市(8月撮影)



初山別村(8月撮影)



大空町(5月撮影)



知床半島(8月撮影)

美瑛町(7月撮影)

暖かな日差しに鮮やかな景色、  
さあドライブを楽しもう!

# 魅力がいっぱい 北海道くるま旅!

人気のスポットやおすすめグルメも満載!

この季節だからこそ楽しめる

北海道の魅力がいっぱい!

## CONTENT

- 3 北海道全域地図
- 5 地域のおすすめ PICK UP! 道南エリア
- 9 地域のおすすめ PICK UP! 道央エリア
- 13 地域のおすすめ PICK UP! 道北エリア
- 17 地域のおすすめ PICK UP! オホーツクエリア
- 21 地域のおすすめ PICK UP! 十勝エリア
- 25 地域のおすすめ PICK UP! 釧路・根室エリア
- 29 おすすめイベント情報
- 31 会いに行こう! 東胆振
- 33 NHK 連続テレビ小説「なつぞら」の舞台、十勝に行こう!
- 37 ラグビーワールドカップ
- 41 特徴を知ろう 北海道の高速道路
- 43 SA・PAで食べ比べる! こだわりのソフトクリーム
- 45 ハイウェイガーデン
- 47 楽しく安全なドライブのために
- 49 主要IC間料金表
- 51 シーニックバイウェイ北海道

苫前町(9月撮影)





## 北海道全域地図

## 道南エリア

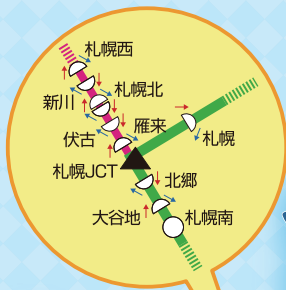
- 01 P5 函館山(函館山ロープウェイ)
- 02 P5 キングベークナチュラル 函館駅前ビル店
- 03 P6 サラキ峠
- 04 P6 country cafe tomatoDELI
- 05 P6 おおば製パン
- 06 P7 北斗桜回廊
- 07 P7 沼の家
- 08 P8 ロワゾー・バー・マツナガ
- 09 P8 スイスレストラン アルボン
- 10 P8 函館市北洋資料館

## 道央エリア

- 11 P9 だて歴史文化ミュージアム
- 12 P9 道の駅みたら室蘭
- 13 P10 三笠鉄道村
- 14 P10 有島記念館
- 15 P10 くりやまアンドアム
- 16 P11 円山動物園
- 17 P11 空知の炭鉱遺産巡り
- 18 P12 アポイ岳ユネスコ世界遺産ジオパーク
- 19 P12 押谷ファームcafé
- 20 P12 番屋の湯



NEXCO東日本  
マナーアップキャラクター  
「マナーディ」



## 国立公園オフィシャルパートナー



NEXCO東日本は、環境省との国立公園オフィシャルパートナーシップにより、高速道路路業を通じて、国立公園の自然環境保全への理解を深めるとともに観光需要の拡大や地域経済の振興に務めてまいります。

## 道北エリア

- 21 P13 hifumi
- 22 P13 あさひかわ北彩都ガーデン
- 23 P14 万里長城
- 24 P14 中原悌二郎記念旭川市彫刻美術館
- 25 P14 liko organic cafe
- 26 P15 松山湿原&ニウプ地区&トロロク王国美深
- 27 P15 カントリーキッチン シットココ
- 28 P16 層雲峡・大雪山写真ミュージアム(旧層雲峡小学校)
- 29 P16 cossoto, hut (SORRY KOUBOU)
- 30 P16 UNO CAFE 牧場カフェ

## オホーツクエリア

- 31 P17 菅野養蜂場
- 32 P17 美幌物産館ぽっぽ屋
- 33 P18 菓子處 大丸
- 34 P18 (株)菓子工房 パースデーヴ
- 35 P18 清月 一番街本店
- 36 P18 ケーキハウス ティンカーベル
- 37 P19 チミケップ湖&チミケップホテル
- 38 P19 ギャラリーミグラード&No Borders Café
- 39 P20 藻琴山展望駐車公園
- 40 P20 ところ遺跡の森
- 41 P20 網走国定公園ワッカ原生花園

## 地図凡例

- E5 道央道
- E5A 札幌道・後志道
- E5B 道東道
- E5C 日高道
- E5D 釧路道
- E5E 釧路道(旧道)
- 北海道開発局管理区間(無料)
- インターチェンジ
- ハーフインターチェンジ  
(矢印方向への入口専用)  
(矢印方向への出口専用)
- ジャンクション  
道路と道路を繋ぐ施設。  
ここでは出入り不可。
- …営業施設のあるSA・PA
- …営業施設のないSA・PA

## 十勝エリア

- 42 P21 十勝トテッポ工房
- 43 P21 タウシュベツ川橋梁
- 44 P22 十勝ヒルズ
- 45 P22 岡本農園
- 46 P22 焼肉KAGURA
- 47 P23 神田日勝記念美術館
- 48 P23 オンネトー
- 49 P24 士幌高原 ヌブカの里
- 50 P24 La motrice ラ モトリス
- 51 P24 ビート資料館

## 釧路・根室エリア

- 52 P25 釧路の助 本店
- 53 P25 道の駅 阿寒丹頂の里 クレイنزテラス
- 54 P26 啄木の釧路を歩く
- 55 P26 養老牛山本牧場ミルククリーム
- 56 P26 手づくりハンバーグSORA
- 57 P27 ファームデザインズ
- 58 P27 国泰寺・厚岸神社
- 59 P28 標津サーモン科学館
- 60 P28 鶴居さんご牧場
- 61 P28 知床世界自然遺産・知床国立公園  
知床羅臼ビジターセンター





# 道南エリア

DO-NAN AREA

夜景や洋風建築で有名な函館市を中心に、北海道新幹線停車駅の新函館北斗駅、木古内駅があり、陸、海、空で本州からアクセスできる。松前城や江差のいにしえ街道など幕末から明治にかけての歴史を感じられるエリアでもある。



80.7MHz

SPECIAL PICK UP!

地域 FM パーソナリティのオススメ

FM いるか

日本初のコミュニティ放送局で、2018年12月に開局26周年を迎えました。日常の身近な話題はもちろん、防災や緊急放送をはじめ他地域との交流、リスナーとパーソナリティによる体験型イベントの実施、さらには観光客への情報発信など、地域と密着した放送をお届けしています。周波数は80.7メガヘルツ!! 毎日元気に発信しています。毎週土曜日 NEXCO東日本のドライブナビゲーターを放送していますのでそちらも要チェック!



パーソナリティ  
山下 健人

夜景だけじゃない! 函館山の魅力!

地図 P3 01

## 函館山(函館山ロープウェイ)

函館山と言えば、夜景をイメージしがちかもしれませんが、夕日もとても綺麗なんです!! インスタ映えすること間違いなしです! 函館に来た際はぜひ足をお運びください。



●住所/函館市元町19-7 ●営業時間/4月25日～10月15日 10:00～22:00 10月16日～10:00～21:00 ●定休日/無休 ※10月中旬ごろから数週間程度整備点検のため運休期間あり ●駐車場/有 ●電話/0138-23-3105 (函館山ロープウェイ総合案内) <https://334.co.jp/>

函館IC 函館ICから車で約35分

函館老舗ベーカリーの姉妹店!

地図 P3 02

## キングバークナチュラル 函館駅前ビル店

食パン、菓子パン、惣菜パンなど他店舗でも人気のパンの他に、駅前ビル店でしか販売していない地元企業とのコラボレーションパン、五島軒のカレーを使ったカレーパンが販売されています。



●住所/函館市若松町16-10 ●営業時間/10:00～18:00 ●定休日/ビルの休みに準ずる ●駐車場/提携駐車場有 ●電話番号/0138-86-7255 <http://kingbake.co.jp/>

函館IC 函館ICから車で約20分



津軽海峡や函館山を一望

地図 P3 03

## サラキ岬



●場所/木古内町字亀川 ●時間/日中 ●入場料/無料 ●駐車場/有 ●TEL/01392-2-3131 (木古内町産業経済課 水産商工グループ) <http://www.town.kikonai.hokkaido.jp/kanko/annai/sarakimisaki.html>

北斗茂地IC 北斗茂地ICから車で約15分

サラキ岬の沖にはオランダで建造され幕末に活躍した威臨丸が沈んでいると言われており、岬には威臨丸モニュメントが佇み、津軽海峡や函館山を一望することができる。5月には5万球のチューリップが色鮮やかに咲き誇るビュースポットとして、木古内町の観光拠点となっている。



駒ヶ岳ファーム大久保が運営するファームレストラン

グルメ

地図 P3 04

## country cafe tomatoDELI



自家栽培の野菜が主役のメニューが選べる「トマトデリプレート」が人気。コロッケなどはテイクアウトができ、野菜の直売やジャム・トマトソースなどの販売も行っている。



●住所/函館市昭和4丁目39-31 ●営業時間/火曜日・水曜日・木曜日 ランチのみ 11:30～15:00(L.O. 14:30) ●定休日/月曜日・金曜日・土曜日・日曜日 ●駐車場/有 ●TEL/0138-84-6395 <http://www.komagatakefarm.com/publics/index/17/>

函館IC 函館ICから車で約10分



駒ヶ岳の麓の森のパン屋

グルメ

地図 P3 05

## おおば製パン



道産小麦粉、水、塩のみで生地を発酵させ、薪窯で焼き上げるこだわりのパン屋。駒ヶ岳の麓の森の中にひっそりと佇み、テラス席では駒ヶ岳を望みながら買ったばかりのパンを食べることができる。



●住所/森町字赤井川1412-132 ●開館時間/11:00～17:00(売り切れ次第終了) ●定休日/月曜日 ●駐車場/5台 ●TEL/01374-7-1120 <https://www.facebook.com/ooba.sei.pan/>

大沼公園IC 大沼公園ICから車で約5分





## 夜桜もキレイな北斗市の桜名所

地図 P3 06

## 北斗桜回廊

樹齢300年以上を誇る法亀寺しだれ桜をはじめ、国指定史跡松前藩戸切地陣屋跡の桜トンネルや大野川沿いの桜並木、清川千本桜をつなぐ桜の周回コース。法亀寺、松前藩戸切地陣屋、大野川沿いの3会場で、幻想的な夜桜を楽しむことができる。



大野川沿い桜並木



- 会場／松前藩戸切地陣屋跡 北斗市宇野崎／桜トンネル  
法亀寺 北斗市向野1丁目14-13／しだれ桜、  
大野川沿い桜並木 北斗市本町／桜並木
- 時間／18:30～21:00 ●入場料／無料 ●駐車場／有
- TEL 0138-77-5011 (一般社団法人北斗市観光協会)

北斗中央IC 北斗中央ICから車で約15分



## 大沼公園名物といえばコレ！「元祖 大沼だんご」

地図 P3 07

## 沼の家



- 住所／七飯町字大沼町145
- 営業時間／8:30-18:00(売り切れ次第閉店)
- 定休日／無休
- 駐車場／4台
- TEL／0138-67-2104

大沼公園IC 大沼公園ICから車で約10分

大沼が道立公園に指定された1905年に、列車で訪れる観光客に向けて製造・販売を始めた「大沼だんご」は、創業以来変わらぬ製造方法と伝統の味で愛され続けている。2つに仕切られた折は大沼湖・小沼湖を表現しており、味は「餡と醤油」「胡麻と醤油」の2種類。店内や店先のテーブル席で食べるのがおすすめ。なお、賞味期限は当日までなのでご注意ください。



## ミシュランガイド掲載の一軒家レストラン

地図 P3 08

## ロワゾー・パー・マツナガ

閑静な住宅街に佇むフレンチの名店で、日本とフランスで長年腕を磨いたシェフが繊細かつオリジナリティあふれる料理でもてなしてくれる。地元の食材などを使用したランチ、ディナーともに3つのコースから選ぶことができ、味はもちろん鮮やかな盛り付けや食感、食べた瞬間の音など、舌だけではなく五感を愉しませてくれる。



- 住所／函館市柏木町4-5
- 営業時間／ランチ(土・日・月曜日) 12:00～15:00(L.O.13:30)  
ディナー(水～日曜日) 18:00～22:30(L.O.20:30)
- 定休日／火曜日 ●駐車場／有 ●TEL／0138-84-1858

函館IC 函館ICより車で約30分



## スイスの家庭料理を堪能

地図 P3 09

## スイスレストラン アルポン



スイスの家庭料理とデザートを中心に自家製のできたメニューが堪能できるお店。フィンランド直輸入ログハウスは、料理とともにぬくもりを感じられる。



- 住所／八雲町立岩403 ●営業時間／11:00～22:30
- 定休日／月曜日 ※祝日の場合営業 ●駐車場／有
- TEL 0137-62-4344
- http://alphorn1.com/

八雲IC 八雲ICから車で約15分

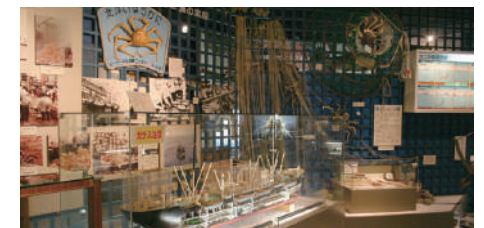


## 北洋漁業に関する資料が一堂に

地図 P3 10

## 函館市北洋資料館

函館の重要な産業であった北洋漁業について、江戸時代以降の箱館一樺太間の漁業の歴史・資料が展示されている。また、「北洋航海体験室」では独航船の操舵室を再現したシミュレーターがあり、荒波を超える船の揺れやスクリーン映像とともに北洋航海を体験することができる。



- 住所／函館市五稜郭町37-8 ●開館時間／4月～10月 9:00～19:00、11月～3月 9:00～17:00 ●入館料／一般100円、学生生徒・児童50円(団体割引あり) ●休館日／年末年始、器材点検日 ●駐車場／あり(施設利用者2時間まで無料) ●TEL／0138-55-3455
- http://www.zaidan-hakodate.com/gjh/hokuyo/

函館IC、赤川IC 函館IC、赤川ICから車で約15分





# 道央エリア

DO-OU AREA

札幌や小樽などの人気観光地を始め、定山溪、登別、洞爺湖などの温泉地、夏場は積丹やニセコなど美しい景勝地も広がる。南側は、日高や新冠など競走馬の産地として有名なエリア。



SPECIAL PICK UP!

地域 FM パーソナリティのオススメ



84.2MHz

FMびゅーは室蘭市、登別市、伊達市が放送エリアのコミュニティFM。wi-radioと協力して豊浦町、壮瞥町、洞爺湖町でも放送が聴けるとともに、無料アプリ「リスラジ」を使ってどこでも聴くことができます。NEXCO東日本のドライビングナビゲーター「どらいびんぐ室蘭」は、毎週金曜日13:10(再放送18:05)。週末のおでかけに役立つ情報をお届けしています。ドライブが楽しい西胆振に遊びに来てください。



パーソナリティ  
遠藤 奈津美

伊達の文化・歴史が体験できる最新スポット

地図 P3 11

## だて歴史文化ミュージアム

伊達市の縄文・アイヌ・武家文化の歴史が学べ、さらに芸術作品も展示する博物館として4月にオープン。重要文化財の有珠モシリ遺跡出土品や、武器甲冑、美術工芸品などの展示を1度に見ることができます。藍染め体験ができる「藍工房」や刀剣製作が見学できる「刀鍛冶工房」はオススメ。



●住所／伊達市梅本町57-1 ●営業時間／9:00～17:00 ●休館日／月曜日(休日の場合は、その翌日以降の最初の平日) ●入館料／常設展示 一般300円、小学生・中学生200円(体験料金などはHP参照) ●駐車場／有 ●電話番号／0142-25-1056 <http://www.city.date.hokkaido.jp/>

伊達IC 伊達ICから車で約5分

道の駅みたら室蘭がリニューアルオープン

地図 P3 12

## 道の駅みたら室蘭

室蘭のランドマーク「白鳥大橋」のたもとにある道の駅。4月27日にリニューアルオープンし、「室蘭やきとり」も食べられる飲食コーナーやご当地グッズや特産品が充実した物販コーナー、キッズコーナーも新しくなり、今まで以上にご家族でお楽しみいただけます。



●住所／室蘭市祝津町4丁目16-15 ●営業時間／4月～10月9:30～21:00 11月～3月9:30～17:00 ●定休日／4月～10月無休 11月～3月木曜日(木曜日が祝日の場合は翌日) ●入館料／無料 ●駐車場／58台 ●電話番号／0143-26-2030 <http://iburi.net/mitara/>

室蘭IC 室蘭ICから車で約15分



北海道鉄道発祥の地

地図 P3 13

## 三笠鉄道村

1882年、北海道初の鉄道は三笠・小樽間に作られた。北海道鉄道発祥の地として歴史的遺産・文化保存を目的とした「三笠鉄道村」では、「D51」や「弁慶号」など様々な車両や歴史的な資料の展示に加え、当時の面影を再現した幌内太駅舎、本物の蒸気機関車やミニ鉄道が敷地内を走っている。



●住所／三笠鉄道記念館 幌内町2丁目287  
●開館時間／4月16日～10月15日 9:00～17:00 ※冬期間休業  
●料金／無料(鉄道村内の三笠鉄道記念館は有料 大人530円、小・中学生210円)  
●休館日／月曜日(月曜日が祝日の場合は翌平日) ●駐車場／有  
●TEL／01267-3-1123  
<http://s-304.com/>

三笠IC 三笠ICから車で約10分



大正時代を代表する作家・有島武郎に触れる

地図 P3 14

## 有島記念館

小説「カインの末裔」「或る女」などで知られる作家・有島武郎の人と作品、武郎が所有した農場の足跡を紹介している。館内のブックカフェでは、ニセコの山々を臨む絶好のロケーションの中ニセコの名店「高野珈琲店」の自家焙煎コーヒーを愉しめる。



●住所／ニセコ町字有島57 ●開館時間／9:00～17:00  
●入館料／大人 500円、高校生 100円、中学生以下無料(10名以上団体料金有り) ●休館日／月曜日(月曜日が休日の場合は翌日)・年末年始 ●駐車場／有 ●TEL／0136-44-3245 [https://www.town.niseko.lg.jp/arishima\\_museum/](https://www.town.niseko.lg.jp/arishima_museum/)

虻田洞爺湖IC、余市IC 虻田洞爺湖IC、余市ICから車で約40分

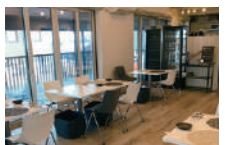


丘の上のイタリアンレストラン

地図 P3 15

## くりやまアンドアム

2018年に札幌から移転オープン。南そらちの多彩な食材を活かしたパスタやピザのランチメニューや、その日のおすすめ食材を使ったコースディナーが楽しめる。



●住所／栗山町字湯地22-64 ●営業時間／11:00～15:00、17:30～20:00 ※未就学児は入店不可(貸切の場合は可)  
●定休日／水曜日 ●駐車場／有 ●TEL／0123-76-7558 <https://www.kuriyama-andam.com/>

岩見沢IC 岩見沢ICから車で約20分





## 国内最大級のゾウ舎がオープン

地図 P3 16

## 円山動物園

新施設の「ゾウ舎」が3月にオープンし、4頭のアジアゾウがお披露目された。ゾウのために群れて水浴び可能な屋外プールや床材を砂にするなど様々な工夫が施されたゾウ舎で、陸のステージ、水のステージ、トレーニングゾーンなどから生き生きと過ごす姿を間近で観察できる。ゾウを取り巻く環境問題もパネルで分かりやすく学べる。ホッキョクグマ館やサル山などの人気施設や園内にあることも動物園など見どころ満載。



- 住所／札幌市中央区宮ヶ丘3-1
- 営業時間／3月～10月 9:30～16:30 11月～2月 9:30～16:00  
(最終入園は閉園30分前まで)
- 料金／大人600円、中学生以下 無料
- 休園日／毎月 第2、第4水曜日(祝日の場合は翌日)  
4月、11月の第2水曜日を含むその週の月～金曜日、12月29日～31日
- 駐車場／第一駐車場683台、第二駐車場276台 ※有料
- TEL／011-621-1426
- <http://www.city.sapporo.jp/zoo/>

札幌西IC 札幌西ICから車で約15分



## 日本の経済発展を支えた空知の炭鉱

地図 P3 17

## 空知の炭鉱遺産巡り

北海道遺産にも選定されている空知の炭鉱遺産。明治から昭和の高度成長期にかけて日本を支えてきた。現在では、いくつもあった炭鉱は閉山しているが、炭鉱遺産として近年再び注目されている。

- そらち炭鉱の記憶マネジメントセンター(無料)  
岩見沢市1条西4丁目3  
空知の炭鉱の歴史を未来に伝える情報発信拠点。
- 夕張市石炭博物館(有料)  
夕張市高松7-1  
当時の雰囲気のまま、坑道を見学できる博物館。
- 旧三井砂川中央堅坑  
上砂川町本町北1丁目-2-1  
旧住友奔別炭鉱 など  
三笠市奔別町  
現代に残る炭鉱遺産。施設外からの見学になります。



夕張市石炭博物館 模擬坑道

そらち炭鉱の記憶マネジメントセンター  
<http://mc.soratan.com/>

夕張市炭鉱博物館  
<https://coal-yubari.jp/>



旧住友奔別炭鉱坑槽

岩見沢IC 岩見沢ICからそらち炭鉱の記憶マネジメントセンターまで車で約10分



## ユネスコ世界ジオパーク認定

地図 P3 18

## アポイ岳ユネスコ世界遺産ジオパーク

日本で、9カ所しかない「ユネスコ世界ジオパーク」のひとつ。世界でも類を見ないかんらん岩から成る山々や、アポイアザミやエゾコウゾリナなどの固有の高山植物群落を見ることが出来る。ガイドが山を案内する体験プログラムもある(有料)。



- 住所／アポイ岳ジオパークビジターセンター 様似町平宇479-7
- 開館時間／アポイ岳ジオパークビジターセンター 4月～11月 9:00～17:00
- 料金／アポイ岳ジオパークビジターセンター 無料  
体験プログラムについては、HPでご確認ください。要予約
- 休館日／無休 ●駐車場／有 ●TEL／0146-36-3601
- <http://www.apoi-geopark.jp/>

日高厚賀IC、忠類大樹IC 日高厚賀IC、忠類大樹ICから車で約1時間30分



アポイ岳ジオパークビジターセンター



## ふわふわのパフェが人気!

グルメ

地図 P3 19

## 押谷ファームcafé



アスパラ栽培で有名な農家の夏季限定かき氷カフェ。いちごやスイートコーンなど自家栽培の果物や野菜を冷凍、そのまま削ったふわふわのパフェが楽しめる。また、約450坪のガーデンは一見の価値あり!



- 住所／長沼町東3線北13 ●営業期間／7月中旬～9月下旬 ※正確な営業期間は店舗にお問い合わせください
- 営業時間／11:00～16:30 ●定休日／木曜日
- 駐車場／有 ●TEL／0123-89-2180
- <https://www.facebook.com/株押谷ファーム-1100130443425758/>

江別東IC 江別東ICから車で約20分



## 「化石海水」の天然温泉とカビラの癒し効果を満喫

グルメ

地図 P3 20

## 番屋の湯

出湯は太古の海水が育んだ「化石海水」。海底に降り積もり続ける砂や泥が層になり、その隙間に海底の海水が閉じ込められることによって生まれたと考えられている。2018年4月からカビラの展示を始め、温泉に浸かる姿に癒される。また、石狩湾を望む部屋で宿泊もできる。



- 住所／石狩市弁天町51-2 ●営業時間／10:00～24:00
- 入浴料／大人(中学生以上) 650円、小学生以下(4歳～12歳) 350円、幼児(3歳以下) 無料、65歳以上 600円 ※食事、宿泊は別途
- 休館日／無休 ●駐車場／有 ●TEL／0133-62-5000
- <https://banya-no-yu.com/>

銭函IC、手稲IC、札幌西IC、新川IC、札幌北IC 車で約30分





# 道北エリア

DO-HOKU AREA

旭川を中心に、ラベンダーなどで有名な富良野や美瑛、日本最北端の稚内までを含む広大なエリア。夏には、旭川近郊では30度を超えるが、稚内周辺は20度くらいと冷涼な気候。タコやエビなどの魚介類や、牛乳や肉牛の生産、農産物など北海道の食が揃っている。



SPECIAL PICK UP!

地域 FM  
パーソナリティのオススメ

## FMりべる

全国で5番目に開局した旭川市のコミュニティラジオ局。“りべる”は フランス語で「川」という意味。川の街・旭川のリスナー参加型、地域密着型のエンターテインメントを目指します。毎週土曜日、NEXCO東日本のドライビングナビゲーターを放送中です。



パーソナリティ  
麻生 けんたろう



パーソナリティ  
はせがわ よしみ

### 通年営業のかき氷専門店

地図 P3 21

## hifumi

かき氷屋になるために3年間修行されたご主人と、旭川出身のご夫人が営むかき氷専門店。ふわふわの氷とフレッシュフルーツを使ったシロップが特徴で、いちごみるく、抹茶みるくなど6種類の基本メニューのほか、メロンやキウイなど季節限定のかき氷もあります。店内はシンプルながらぬくもりを感じるインテリアで、お一人様にもおすすめ。



●住所／旭川市5条通10丁目952 朝日プラザ旭川5条通1F  
●営業時間／11:00～18:00(氷がなくなり次第終了の場合あり)  
●定休日／不定休 twitter@kohori\_hifumiにてご確認をお願いします ●駐車場／2～3台 ●TEL／0166-24-7324

旭川鷹栖IC 旭川鷹栖ICより車で約15分

### 全国でも珍しい「まちなかガーデン」

地図 P3 22

## あさひかわ北彩都ガーデン

旭川駅に直結した、まちの中心部にある全国的にも珍しいロケーションのガーデンです。駅の西コンコースを歩行者専用道路「買物公園」と繋がる市街地でありながら、南側には雄大な忠別川が流れ、旭川の自然が広がります。川や大雪山を眺め、身近な自然の美しさに改めて気付かされる、そんな癒しの空間が広がります。



●住所／旭川市宮前2条1丁目 ●営業時間／5月～10月9:00～18:00 11月～4月9:00～17:00 ●休館日／月曜日(月曜祝日の場合は翌平日) ●駐車場／53台 ●電話番号／0166-74-5966  
<http://www.asahikawa-park.or.jp/kitasaito/>

旭川鷹栖IC 旭川鷹栖ICから車で約15分



### 15万個以上の石を積み上げた手づくりの万里長城

地図 P3 23

## 万里長城

下川町開基100年にあたる2000年に向けて15年の歳月をかけて町民や観光客が15万個以上の石を積み上げて完成したのが、2000mの万里長城。中国領事館も公認の町民手づくりの観光スポット。万里長城がある桜ヶ丘公園には、「ふるさと交流館」(郷土資料館)や「桜ヶ丘アリーナ」(土間運動場)、「トイレ」なども整備されている。



●住所／下川町西町 ●駐車場／あり  
●TEL／01655-4-2511(商工観光担当)  
<https://www.town.shimokawa.hokkaido.jp/kankou/banrinotyoyo.html>

名寄IC 名寄ICから車で約25分



### 近・現代の日本の彫刻史を見ることができる

地図 P3 24

## 中原悌二郎記念旭川市彫刻美術館



日本の近代彫刻史に偉大な足跡を残した旭川市ゆかりの彫刻家「中原悌二郎」を記念した彫刻専門の美術館。悌二郎の作品の他にも、ロダン、荻原守衛、石井鶴三、堀進二などの作品や、日本の近・現代の彫刻作品が展示されている。また、日本の彫刻界の発展に寄与する目的で創設した中原悌二郎賞の受賞作品も所蔵している。建物は、国の重要文化財になっている旧旭川信託社。

●住所／旭川市春光5条7丁目 ●営業時間／9:00～17:00(入館は16:00まで) ●定休日／6月～9月は無休 その他の月は、毎週月曜日(月曜日が祝日の場合は翌日) ●入館料／一般300円(団体240円)、高校生200円(団体160円)、中学生以下無料 ●駐車場／34台 ●TEL／0166-46-6277  
<http://www.city.asahikawa.hokkaido.jp/sculpture/index.html>

旭川鷹栖IC 旭川鷹栖ICから車で約10分



### 小さなお子様にも安心のオーガニックカフェ

地図 P3 25

## liko organic cafe



世界中を旅し、東川に移住した夫婦が営むオーガニックカフェ。無農薬・減農薬・有機栽培で作られた素材を使った「フレッシュスムージー」や「マクロビパフェ」をメインに提供している。旅の途中で出会ったオスズメ雑貨なども販売している。



●住所／東川町キトウシ南1丁目1-11  
●営業時間／11:00～16:00 ●定休日／不定休  
●駐車場／有 ●TEL／070-3841-5165  
<https://liko-cafe.com/>

旭川北IC 旭川北ICから車で約30分





盛りだくさんの美深の自然を満喫！

地図 P3 26

## 松山湿原& ニウブ地区& トロッコ王国美深

日本の重要湿地500の一つに数えられている標高797mの高層湿原「松山湿原」や16の滝が点在するニウブ地区の大自然を満喫。トロッコ王国では、廃線を利用し、美深の自然の中を往復10kmのトロッコ旅が楽しめる。



●住所／美深町字仁宇布 ●営業期間／トロッコ王国 4月下旬～10月下旬  
●営業時間／トロッコ王国 8:30～16:00 毎時運行 ●料金／トロッコ王国 大人 1,500円  
(お一人様の場合1,800円)、中高生 1,200円、小学生 700円、幼児 無料  
●定休日／無休 ●駐車場／有  
●TEL／01656-9-2470(美深観光協会) NPO法人仁宇布トロッコ王国美深 01656-2-1065  
美深観光協会 <http://www.bifuka-kankou.com/>  
トロッコ王国美深 <https://www.torokkobihuka.com/>

美深IC 美深ICから車で約30分



北海道の大自然を感じられるお店

地図 P3 27

## カントリーキッチン シットココ

新鮮な地元野菜をふんだんに使用したランチ「かみふらのプレート」や、「上富良野ポーク」100%のハンバーグなどの地元食材を活かしたメニューが評判のカントリーレストラン。赤い屋根が特徴的な建物も魅力的。



●住所／上富良野町東7線北18  
●営業時間／11:00～16:00(L.O.15:30)  
●定休日／火曜日  
●駐車場／10台 ●TEL／0167-45-6627  
<https://www.facebook.com/シットココ-1546378172267045/>

士別剣淵IC・名寄IC 士別剣淵IC・名寄ICから車で約40分



大雪山写真の第一人者、市根井孝悦の世界

地図 P3 28

## 層雲峡・大雪山写真ミュージアム (旧層雲峡小学校)

半世紀以上にわたって北海道の山岳風景を撮影し続ける函館出身の写真家・市根井孝悦。日本を代表する山岳写真家、大雪山写真の第一人者。その功績を伝えるとともに、「北海道の屋根」と呼ばれる大雪山系の魅力を世界に発信している。旧層雲峡小学校の校舎を生かした総面積1,570㎡ものミュージアムは、写真ギャラリーとして日本最大級の規模を誇る。



●住所／上川町字層雲峡(旧層雲峡小学校跡)  
●開館期間／5月1日～10月31日 ●営業時間／9:00～17:00  
●定休日／5月・10月中旬以降 毎週火曜日、6～10月中旬 無休  
●入館料／一般600円・中学生以下無料(10名以上の団体は1人500円)  
町民300円・中学生以下無料(10名以上の団体は1人200円)  
●駐車場／有 ●TEL／01658-5-3415  
<http://museum.soukkyo-daisetsu.jp/>

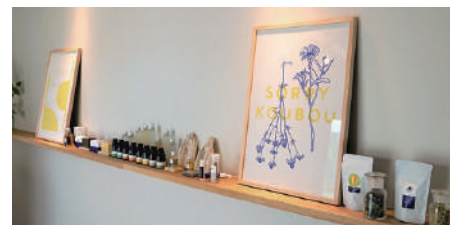
上川層雲峡IC 上川層雲峡ICから車で約25分



自家製オーガニックハーブのコスメ

地図 P3 29

## cossoto, hut (SORRY KOUBOU)



女性ふたりで始めた小さな工房。オーガニックハーブを栽培し、そのハーブを原料としたコスメを作っている。「本当に安心して使えるものを作りたい。自然な植物の力をそのまま届けたい。」という想いでモノ作りに励んでいる。畑仕事の合間に、こっそりオープンしている「cossoto, hut」では、SORRY KOUBOUの商品を中心に販売。

●住所／下川町一の橋607の内 ●営業時間／10:00～16:00  
●営業日／4～12月 日曜日、月曜日  
1～3月 第2日曜りと次の月曜日、第4日曜りと次の月曜日  
※ご来店前にHP・Facebook・お電話で営業の確認をお願いいたします。  
●駐車場／有 ●TEL／01655-6-2822  
<http://sorrykoubou.jp/>

名寄IC 名寄ICから車で約35分



新感覚のスイーツが人気の牧場カフェ

地図 P3 30

## UNO CAFE 牧場カフェ

天塩町で3代続く宇野牧場。自然の中でたくましくのびのびと過ごす放牧牛から自然な味わいの牛乳を生産している。2017年に敷地内に「UNO CAFE」をオープン。プリンでもヨーグルトでもない、新感覚のオリジナルミルクスイーツ『トロケッテ・ウーノ』が人気上昇中。



●住所／天塩町字サラキシ2015-2  
●営業時間／11:00～16:00 ●定休日／不定休  
●駐車場／有 ●TEL／01632-2-3218  
<https://www.unomilk.jp/>

幌延IC 幌延ICから車で約35分





# オホーツクエリア

OKHOTSK AREA

冬の流水観光が有名なオホーツク。平昌オリンピック銅メダルを獲得した「カーリング女子日本代表」が活動している北見をはじめ、網走や紋別などの拠点都市がある。世界自然遺産の知床や滝上の芝桜などのグリーンシーズンには、美しい景観が広がる。



SPECIAL PICK UP!

地域 FM  
パーソナリティのオススメ

放送局でラジオ・テレビのディレクター・プロデューサーを務めた後独立。番組取材やイベント企画などで全道179市町村をくまなく回る。その経験を活かし現在はNEXCO東日本提供「ドライブ ナビゲーター」に『ドライブの達人』として毎月1回、HBCラジオ、STVラジオ、AIR-G、FM NORTHWAVEに出演中。



メディアプロデューサー  
今宮 康

## 3代続くハチ屋の天然はちみつ

地図 P3 31

### 菅野養蜂場

三代続く養蜂家。本人はハチ屋と呼ばれたい、といつも話します。今は珍しくなった移動養蜂。冬の間は静岡に行きます。農業が散布された地域での採蜜は行わない、ミツバチへの抗生物質投与は行わない。安全安心へのこだわりは素晴らしく、もちろん味も最高です。食育にも熱心に取り組んでいます。2018年には町内に直売所もオープン。立ち寄りスポットとしておすすめです。



●住所／訓子府町仲町34 ●営業時間／5月～1月 9:00～18:00、2月～4月 10:00～15:00 ●定休日／不定休  
●駐車場／有 ●TEL／0157-47-4397  
<http://honeyfarm-kanno.com/>

訓子府IC 訓子府ICから車で約10分

## JR美幌駅にある物産館

地図 P3 32

### 美幌物産館ぽっぽ屋

美幌は知る人ぞ知る美味しい食の町。独自のびほろブランドも展開しています。その代表がとてもしい醤油、豚骨まるま。全国でも珍しい豚肉を原料とした醤油。旨み調味料としても優れものです。またそのまるまを使ったみそ味ベースの豚シソカンもおすすめ。気軽に寄れて買い物が楽しめるぽっぽ屋へぜひ。JR美幌駅に併設されています。



●住所／美幌町字新町3丁目 ●営業時間／9:00～17:00  
●定休日／毎月末、年末年始 ●駐車場／有  
●TEL／0152-73-2211  
<http://www.bihoro-k.com/html/poppoyainfo.html>

美幌IC 美幌ICから車で約5分

# 「きたみスイーツ」を 食べまわり！

十勝に次ぐ小麦の生産量を誇るオホーツク!!

北見には、老舗和菓子店やスイーツ店が数多くある。そんな、北見市民に親しまれているお店をいくつかご紹介!



地図 P3 34

自家製カスタードクリームを使ったシュークリーム  
「キャベツ畑」など、地元の素材を活かす洋菓子屋。  
**(株)菓子工房 バースデーヴ**

●住所／北見市とん田西町218-43  
●営業時間／10:00～19:00  
●定休日／水曜日 ●TEL／0157-22-5108



地図 P3 36

「チーズケーキ」や、訓子府の平飼卵・天然はちみつ、  
興部の発酵バターを使った「オホーツクケーキ」が人気!  
**ケーキハウス ティンカーベル**

●住所／北見市高栄西町9丁目1-3  
●営業時間／10:00～19:30(日曜日は19:00)  
●定休日／定休日 月曜日 第3火曜日(祝日の場合翌日振替)  
●TEL／0157-24-7780

北見市食と観光オフィシャルページ「おかわりきたみ」では、他にもお店情報が満載! <http://kitami-mylove.jp/gourmets/kitami-sweets>



地図 P3 33

鯉の形をした「ほっちゃんれ」は  
子孫繁栄などの縁起菓子としても人気!

### 菓子處 大丸

●住所／北見市北2条西2丁目14-2  
●営業時間／8:30～18:30 ●定休日／火曜日  
●TEL／0157-24-2816



地図 P3 35

創業80年以上の老舗菓子店。  
「赤いサイロ」が全国的人気に!

### 清月 一番街本店

●住所／北見市北1条西1丁目10  
●営業時間／9:30～18:30  
●定休日／無休 ●TEL／0157-23-3590

ハッカの町  
北見の定番  
「薄荷羊羹」





## オホーツクの秘湖「チミケップ湖」とオーベルジュ

地図 P3 37

### チミケップ湖& チミケップホテル

春・夏はキャンプ、秋は紅葉、冬はわかさぎ釣り  
と1年通して自然を楽しめる周囲7.5キロ  
の小さな湖。阿寒湖とともにヒメマス  
の原産地でもある。湖の畔には客室数7部屋の  
オーベルジュ、「チミケップホテル」が  
佇んでいる。世界の数々の名店で、常に  
新しいものを取り入れた料理を創作して  
きた渡辺シェフの料理は絶品。



- 住所／チミケップホテル 津別町沼沢204
- 営業時間／チミケップホテル(喫茶) 11:00～15:00(14:30 L.O.)  
※ランチ、ディナーは3日前までの予約制
- 駐車場／有 ●TEL／チミケップホテル 0152-77-2121  
チミケップ湖 <http://tsubetsu.net/>  
チミケップホテル <http://www.chimekapphotel.com/>

美幌IC 美幌ICから車で約60分



## 羅臼の観光と文化の情報発信スポット

地図 P3 38

### ギャラリーミグラード& No Borders Café

道の駅「知床・らうす」の裏手、旧YHを改装した  
鮮やかなネイビーブルーの建物。「ギャラリーミ  
グラード」では、知床の野生動物や、基幹産業の  
漁業風景など羅臼ならではのテーマで写真展  
を開催。併設のNo Borders Caféでは、自家  
製のカレーパウダーを使った菜膳カレーやオリ  
ジナルブレンドのハンドドリップコーヒーが人  
気。窓の外には、根室海峡を見ることができる。



- 住所／羅臼町本町4 ●営業時間／10:00～16:00 ●定休日／不定休
- 入館料／ギャラリーミグラード 無料 ●駐車場／有 ●TEL／0153-85-7759
- ギャラリーミグラード <https://www.facebook.com/gallerymigrado/>  
No Borders Café <https://www.facebook.com/No-Borders-Cafe-1652794924760928/>

女満別空港IC 女満別空港ICから車で約2時間15分



## 日本最大のカルデラ湖「屈斜路湖」を見渡す展望駐車場

地図 P3 39

### 藻琴山展望駐車公園

屈斜路湖を北側から見下ろす藻琴峠の眺望  
は、美幌峠とはまた違った趣があり、標高  
430mに位置する「藻琴山展望駐車公園」か  
らは、屈斜路湖はもちろん、硫黄山や阿寒の  
山並みの遠望は絶景。雲海でも有名。



- 住所／弟子屈町字川湯 ●営業時間／24時間 ●駐車場／31台
- TEL／015-482-2200((一社)摩周湖観光協会)  
[http://www.masyuko.or.jp/pc/sightseeing/t\\_mokoto.html](http://www.masyuko.or.jp/pc/sightseeing/t_mokoto.html)

美幌IC、釧路西IC 美幌IC、釧路西ICから車で約1時間10分



## 謎多きオホーツク擦文文化の一大遺跡

地図 P3 40

### ところ遺跡の森



オホーツク海沿岸に広がる大規模な遺跡群「常呂遺跡」。約2700  
基にもよる竪穴住居跡の窪みが現在でも残っている。これらの  
遺跡を調査し、古代の生活・文化を後世に伝えるため出土品の展  
示や竪穴住居を再現している。



- 住所／ところ遺跡の館 北見市常呂町字栄浦371 ●開館時間／9:00～17:00
- 定休日／月曜日・祝日の翌日(月曜日・祝日の翌日が祝日にあたる場合は開館)
- 入館料／一般280円、高校・大学生160円、70歳以上・中学生以下 無料
- 駐車場／有 ●TEL／0152-54-3393  
<http://www.city.kitami.lg.jp/docs/7209/>

北見東IC 北見東ICから車で約50分



## 浜植物の一大群生地

地図 P3 41

### 網走国定公園ワッカ原生花園



約700haにおよぶ国内最大規模  
の海岸草原(原生花園)で、エゾ  
エンゴサク・エゾスカシユリ・アケシ  
ソウなど日本最大級308種類の花  
が咲き誇る。広い園内の散策には、  
レンタサイクル(有料)がおすすめ。



- 住所／北見市常呂町字栄浦242-1(サロマ湖ワッカネイ  
チャーセンター) ●開館時間／4月・5月・9月・10月 8:00～  
17:00、6月～8月 8:00～18:00 ●開館期間／4月29日～  
10月14日 ●入園料／無料 ※レンタサイクルは有料 ●休園日／  
期間中は無休 ●駐車場／あり ●TEL／0152-54-3434  
<http://tokorolc.sakura.ne.jp/wakka/index.htm>

女満別空港IC 女満別空港ICから車で約60分





# 十勝エリア

TOKACHI AREA

「十勝晴れ」という言葉があるくらい日照時間の長い十勝は、日本の食糧基地。  
帯広を拠点に、畑作・畜産が盛んです。世界的に珍しいモール温泉や世界唯一のホースレース  
ばんえい競馬、冬には湖の氷上に村ができる然別湖など十勝ならではの体験ができる。



SPECIAL PICK UP!

地域 FM  
パーソナリティのオススメ



77.8MHz

ラジオ放送だけでなくイベント、司会、ナレーション、動画撮影などエンター  
テイメント企業です。番組では地域の話題、食、観光、事件事故まで多彩な内  
容で情報を発信しています。毎週土曜日はNEXCO東日本提供の「ドライ  
ビングナビゲーター」で道内の観光情報も伝えています！スマホアプリ「Listen  
Radio」をダウンロードすれば放送エリア外でも番組を聴くことができます。



パーソナリティ  
miho

まるごと十勝を味わえるチーズケーキ

地図 P3 42

## 十勝トテッポ工房

国内でつくられるナチュラルチーズの9割は北海道産。  
その北海道のクリーム、フレッシュ、マスカルポーネの  
3種類をブレンドした甘くて濃厚なナチュラルチーズ  
ケーキ「北海道フロマージュ」。イートインカフェもある  
ので、十勝にドライブしたらホッとひと休みできます。



●住所／帯広市西6条南17丁目3-1  
●営業時間／10:00～18:00 ●定休日／無休  
●駐車場／18台 ●TEL／0155-21-0101  
<http://www.totteppo-factory.com>

音更帯広IC、芽室帯広IC 音更帯広IC、芽室帯広ICから車で約20分

湖に沈む、幻の鉄道橋

地図 P3 43

## タウシュベツ川橋梁

1937年に作られた鉄道橋。水位が一番低い春は、長さ130mのコン  
クリートアーチ橋が足元から姿を現しますが、夏場は湖に沈む幻の橋。  
完成から80年以上が経過し、風化が進んでいます。橋を見るには、対岸  
の展望台から見るか、森林管理署に許可証を発行してもらい車で林道  
を抜けるか、ガイド(有料)に案内してもらう3つの方法があります。



●住所／上士幌町ぬかびら源泉郷  
●TEL／01564-7-7272(上士幌町観光協会)  
01564-4-2261(NPO法人ひがし大雪自然ガイドセンター)  
<https://kamishihoro.info/index.php>

足寄IC 足寄ICから車で約60分

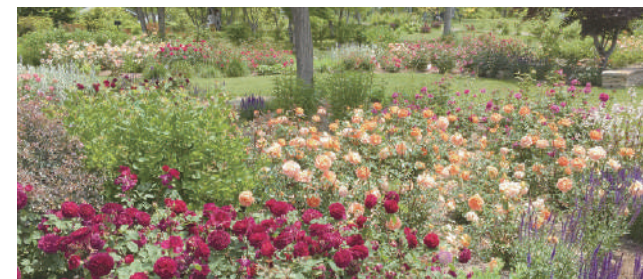


十勝の魅力がいっぱいのガーデン

地図 P3 44

## 十勝ヒルズ

花と食と農のテーマパーク。野菜や果樹  
など様々なテーマを持つ6つのガー  
デンは季節ごと色合いを変え、訪れる人  
の目を楽しませる。庭園で育てられた  
ハーブや無農薬栽培による自家製野菜  
などは、施設内のレストランやカフェで  
提供され、ショップでは農作物やドレ  
ッシングなどのオリジナル商品、ガーデ  
ニンググッズなどを販売。



●住所／幕別町字日新13-5 ●TEL／0155-56-1111 ●駐車場／有 《ガーデン》 ●営業  
時間／9:00～18:00 ●営業期間／4月下旬～10月下旬(開園期間は無休) ●入園料／大人 800  
円、子供(中学生) 400円、小学生以下 無料 《レストラン》ファームレストラン ヴィーズ ●営業時  
間／ランチ11:00～15:00(L.O.14:30)、ディナー18:00～21:00(L.O.20:00)※予約制 ●定  
休日／月曜日 ※日・月・火はディナー休業 《レストラン》和食処 四分度(しふぶんど) ●営業時  
間／11:00～15:30(L.O.15:00) ●定休日／火曜日 《レストラン》ヒルズカフェ・ショップ ●  
営業時間／4月～10月 9:00～18:00、11月～3月 10:00～15:00 ●定休日／年末年始  
<http://www.tokachi-hills.jp/>

帯広川西IC 帯広川西ICから車で約20分



やさしいやさいを育てています。

地図 P3 45

## 岡本農園

真っ赤なトマトのイラストが目印の  
直売所では、農園で育てた野菜の直  
売や加工品の販売を行う。農業・化  
学肥料不使用で栽培したトマトベ  
リーのジャムをかけたソフトクリームは、酸味をいかしざっぱりとし  
た美味しさが人気。北のハイレード食品に選定された「スイート  
コーンスープ」やトマトジュース・ゼリーなども販売している。



●住所／中札内村興和東5線199-10 ●営業時間／10:00～15:00  
●定休日／月曜日～金曜日(土曜日・日曜日・祝日のみ営業) ※営業日  
および営業時間は、畑の状況により変更になることがあります。ブログに  
てご確認下さい。 ●駐車場／有 ●TEL／0155-68-3206  
<http://www.okamotofarm.com/>

幸福IC 幸福ICから車で約5分



赤レンガ倉庫を改装した焼肉レストラン

地図 P3 46

## 焼肉KAGURA

地元に残る赤レンガ倉庫を活用し、  
地元の生産者たちの熱い想いで  
オープン。十勝芽室産の食材にこだ  
わっており、中でも安全・安心にとこ  
とん向き合い生産され、万全の品質  
管理のもと熟成させた「未来めむろ  
うし」は、コク・旨み・甘みが口に入  
れた瞬間に溶けていく極上の逸品。



●住所／芽室町東2条1丁目1-7 ●営業時間／ランチ11:30  
～14:30(L.O.14:00)、ディナー17:30～21:30(L.O.21:00)  
●定休日／水曜日(祝日除く) ●駐車場／有 ●TEL／0155-62-8929  
<http://www.y-kagura.jp/index.html>

芽室帯広IC 芽室帯広ICから車で約10分





## 夭折の画家、神田日勝の絵画作品を観ることができる美術館

地図 P3 47

### 神田日勝記念美術館

戦後の開拓農民として鹿追に生きながら、物の本質に迫る克明な描写によって異彩を放った農民画家神田日勝の作品展示とその画業を顕彰する美術館。未完成のままアトリエに遺された「馬（絶筆・未完）」は、日勝がどのようにこの作品を仕上げようとしたのか観る者の想像をかき立てる感動的な作品。美術館の口ゴにもなっている。



- 住所／鹿追町東町3-2 ●営業時間／10:00～17:00
- 休館日／月曜日（祝日の場合は開館）、祝日の翌日（土・日曜日の場合は開館）
- 入館料／一般 520円、高校生 310円、小中学生 210円
- 駐車場／有（千の公園内、道の駅しかおい駐車場と同じ）
- TEL／0156-66-1555
- http://kandanissho.com/

十勝清水IC 十勝清水ICから車で約30分

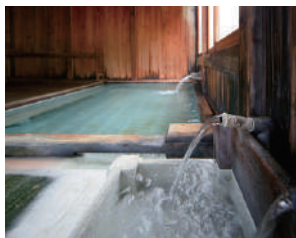


## 湖水の色を刻々と変える神秘的な湖

地図 P3 48

### オンネトー

阿寒周国立公園内にある神秘的な湖。季節や時間帯、見る角度などによって湖面の色が刻々と変化することから「五色沼」とも言われ、北海道三大秘湖のひとつに数えられる。周囲には無料駐車場が複数あり、湖畔や展望台までの散策のほか、雌阿寒岳までのトレッキングも楽しめる。車で5分程走れば、日帰り入浴も可能な「山の宿 野中温泉」も。



- 住所／雌阿寒温泉 山の宿 野中温泉 足寄町茂足寄159
- 営業時間／日帰り 10:00～19:00 ●入浴料／日帰り 350円 ●駐車場／有
- TEL／01562-9-7321
- http://www.town.ashoro.hokkaido.jp/kanko/onneto.html
- 温泉 https://www.facebook.com/pg/Nonakaonsen/about/?ref=page\_internal

足寄IC 足寄ICから野中温泉まで車で約50分



## 標高600mの高原に広がるネイチャーリゾート

地図 P3 49

### 士幌高原 ヌプカの里

大雪山国立公園内にあるアウトドア体験施設。敷地内には、気軽に立ち寄れるカフェや「しほろ牛」を提供する焼き肉ハウス、大雪山系の植物を見ることができる高山植物園や子供に人気の木製トリム（遊具）など、一日中楽しめるネイチャーリゾート。十勝平野を見下ろすキャンプサイトのほかキッチンや寝具を備えたコテージもあり、長期滞在も可能。



- 住所／士幌町上音更21-173
- 営業時間／ロッジヌプカ内売店 10:00～16:00（L.O.15:30）
- 定休日／火曜日（GW期間および7月第3週～8月末は無休） ●駐車場／有
- TEL／01564-5-4274
- http://www.nupuka.jp/

帯広音更IC 帯広音更ICから車で約35分



## 白樺林の中に佇む隠れ家のようなレストラン

地図 P3 50

### La motrice ラ モトリス

自然豊かな新得町の高台にあるドームハウスのレストラン。銀座の懐石料理店やリゾートホテルで腕を磨いたシェフが作る絶品料理を、雄大な景観の中コース料理を楽しむことができる。食材は十勝産を中心に使用しており、中でもジャージー牛のカットステーキが人気。



- 住所／新得町上佐幌西3線23-4 ●営業時間／ランチ11:30～15:00、ディナー18:00～（ディナーは予約のみ）貸切以外は小学生未満不可 ●休館日／不定休 ●駐車場／10台 ●TEL／0156-64-2222
- http://la-motrice.com/

十勝清水IC 十勝清水ICから車で約15分



## 砂糖づくりの歴史がわかる

地図 P3 51

### ビート資料館

お砂糖の原料「てん菜（ビート）」がどのように栽培され、「お砂糖」になるのかを解かり易く、歴史を踏まえてパネル・映像等によって展示している施設。予約なしでも、無料で滞在時間に併せた解説・案内をしてもらえる。



- 住所／帯広市稲田町南8線西14 ●開館時間／9:30～16:30
- 入館料／一般 300円、大学生 200円、高校生以下 100円（20名以上団体料金あり） ●休館日／月曜日、8月15日、9月5日、年末年始
- 駐車場／あり ●TEL／0155-48-8812
- https://www.sugarbeets-museum.com/

芽室帯広IC 芽室帯広ICから車で約20分





# 釧路・根室エリア

KUSHIRO & NEMURO AREA

日本最大の湿原を有する釧路や日本一早い朝日が見られる根室の他、牡蠣で有名な厚岸、生乳生産日本一の別海など、水産業と酪農が盛んな町が多い。阿寒湖、摩周湖、屈斜路湖などの湖もあり、2つの国立公園を有する。

釧路・根室エリア

SPECIAL PICK UP!

地域 FM パーソナリティのオススメ

FMくしろ



76.1MHz

世界三大夕日の町 釧路のコミュニティFM局です。街角からの生中継、幼稚園・保育園からの生中継、地元の企業・お店情報など、釧路の空気感がたっぷりつまった放送をお届けします。毎週土曜日10:30～はNECXO東日本ドライビングナビゲーターも絶賛放送中!



パーソナリティ 松谷 遊夢

“食べる”、“見る”、“買う”お魚のワンダーランド

地図 P3 52

## 釧之助 本店

全天候型の海鮮バーベキューコーナーや人気の海鮮丼が食べられる食堂、釧路初の水族館(有料)や、フロアを埋め尽くす鮮魚を購入することができる売店もある、魚づくしの巨大複合店です。お子様連れやカップルなど様々に楽しめます。



●住所／釧路町光和4-11 ●館内総合営業時間／9:00～22:00 ●休み／年末年始 ●駐車場／200台  
●TEL／0154-64-5000  
<https://www.sennosuke.net/>

釧路中央IC 釧路中央ICから車で約10分

“タンチョウが集う憩いの場所”

地図 P3 53

## 道の駅 阿寒丹頂の里 クレイズテラス

釧路産パブリカのジャムをたっぷりかけた丹頂ソフトクリームや、釧路産スケトウダラを使ったフィッシュアンドチップスがおすすめ。昆布塩で食べるのが美味しいです。



●住所／釧路市阿寒町上阿寒23-36-1 ●営業時間／5月～9月 9:00～18:00 10月～4月9:00～17:00(トイレは24h)  
●定休日／無休 ●駐車場／253台 ●TEL／0154-66-2969  
<https://www.akan.jp/about>

阿寒IC 阿寒ICから車で約10分



知人ぞ知る啄木ファンの聖地

地図 P3 54

## 啄木の釧路を歩く

日本を代表する天才歌人石川啄木は、22歳の時に釧路新聞の編集長として釧路市に76日間滞在し、時事評論、随筆、詩、短歌など相当数の作品を残した。旧釧路新聞社を復元した史料館「港文館」や啄木下宿跡など、釧路市内には啄木ゆかりの地を中心に25基の歌碑が建つ。その数は日本で2番目に多く、啄木ファンの聖地となっている。



米町一丁目



港文館

●住所／釧路市内各所  
●TEL／釧路市観光振興室 0154-31-4549  
<http://ja.kushiro-lakeakan.com/overview/301/>

釧路東IC 釧路東ICより車で約10分(港文館)

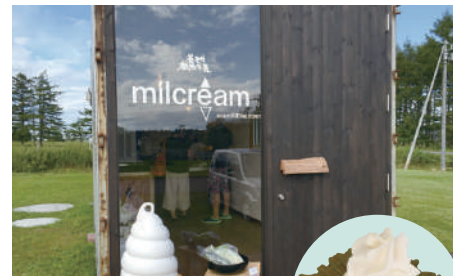


安心安全で風味豊かな自然主義牛乳を食卓に

グルメ

地図 P3 55

## 養老牛山本牧場ミルククリーム



365日24時間完全放牧、配合飼料ゼロ、自然繁殖、親子共同飼育と、極限まで自然に近いスタイルで濃厚なミルクを生産。2015年には、コンテナを改装したアンテナショップ「ミルククリーム」をオープン。放牧牛乳ソフトと手焼きワッフルコーンのおいしさが大好評。

●住所／中標津町養老牛200-2 ●営業時間／9:30～16:00  
●定休日／水曜日(夏期は無休) ※11月～翌年GW直前まで休業  
●駐車場／有 ●TEL／0153-78-2140  
<https://wildmilk.jp/milcream/>

阿寒IC 阿寒ICから車で約1時間40分



「星空の黒牛」100%のハンバーグレストラン

グルメ

地図 P3 56

## 手づくりハンバーグSORA

標準産ブランド牛「星空の黒牛」100%使用の手作りハンバーグのお店。熱々の鉄板に乗った粗挽き肉のハンバーグは、噛みしめる程に肉の旨味が口いっぱいに広がる。ヨーロッパの洋館を思わせるお洒落な外観で、店内はお子様連れに嬉しい小上がり席やお一人様でも気軽に座れるカウンター席も。



●住所／標茶町旭4丁目6-1 ●営業時間／ランチ 11:00～14:00、ディナー 17:00～20:00 ●定休日／水曜日  
●駐車場／有 ●TEL／015-486-7887  
<https://www.facebook.com/手づくりハンバーグ-SORA-1467938803481934/>

釧路別保IC 釧路別保ICから車で約50分





## 世界へはばたく北海道「牧場製」スイーツ

地図 P3 57

## ファームデザインズ

「北海道の牧場からあなたの街へ」をコンセプトに、浜中本店、星野リゾートトマム店、帯広畜産大学店、さらにタイ・バンコク店と世界へ向けて展開する、いま注目のレストラン&カフェ。牧場に隣接された浜中本店では、広大な大地でのびのび育つ牛たちを眺めながらとれたての牛乳を使ったスイーツやオムライスを味わえる。



●住所／浜中町熊牛基線109 ●営業時間／10:30～17:00  
●定休日／火曜日(その他不定休あり) ●駐車場／有  
●TEL／0153-64-2310  
<https://www.farmdesigns.com/about/>

釧路別保IC 釧路別保ICから車で約1時間10分



## 江戸時代の蝦夷地の歴史を伝える史跡

地図 P3 58

## 国泰寺・厚岸神社

国指定史跡に指定されている道東随一の古刹。北辺での異教の取り締まりやアイヌ民族への布教などを目的として江戸幕府により建立され、有珠善光寺、様似等瀧院と合わせて蝦夷三官寺とも呼ばれる。桜の名所としても知られ、境内では樹齢180年を超える老桜樹を見ることができる。現在の厚岸神社の前身で、当時境内にあった神明社には、幕末の探検家で北海道の名付け親としても有名な松浦武四郎も参詣。



●住所／厚岸町湾月1丁目  
[https://www.akkeshi-town.jp/syokai/rekishi\\_bunka/culture/kokutaiji/](https://www.akkeshi-town.jp/syokai/rekishi_bunka/culture/kokutaiji/)  
厚岸郷土館(国泰寺に関する資料を一部保管・展示する施設)  
●開館時間／9:00～16:00 ●休館日／月曜日、祝祭日の翌日、11/16～4/15  
<http://edu.town.akkeshi.hokkaido.jp/kaiji/kyodo/>

釧路別保IC 釧路別保ICから車で約35分



## 日本一のサケの水産館

地図 P3 59

## 標津サーモン科学館

知床半島の付け根に位置する標津町は、北海道内でも有数のサケの水揚げを誇る「サケの町」。標津サーモン科学館は、サケ科魚類展示種類数日本一を誇る「サケの水産館」。サケのライフサイクルに合わせ、2～5月はシロザケの稚魚の群雄を、9～10月は遡上の様子を、11月には産卵行動を展示する。他にはないチョウザメ「指バク」体験には、ぜひチャレンジを。地上30m「展望室」からは知床連山や国後島、大地の広がり一望できる。



●住所／標津町北1条西6丁目1-1 標津サーモンパーク内  
●営業時間／9:30～17:00(入館受付は16:30まで)  
●定休日／5～10月 無休、2・3・4・11月 水曜日(祝日の場合は翌日休館)  
※12～1月は閉館  
●入館料／一般 610円、高校生 400円、小中学生 200円  
●駐車場／乗用車272台 大型バス15台(サーモンパーク内)  
●TEL／0153-82-1141  
<http://s-salmon.com/>

釧路別保IC 釧路別保ICから車で約2時間



## 釧路湿原国立公園内をどさんこ馬で優雅にトレッキング

地図 P3 60

## 鶴居どさんこ牧場



かつて荷駄の運搬馬として北海道の開拓に大きな役割を果たしたどさんこは、サラブレッドより30cm程低い小型の馬。鶴居どさんこ牧場では、予約無しでも体験できる引き馬から、釧路湿原国立公園を探索するホーストレッキングまでコースも様々な体験ができる。かわいいどさんこ達を眺めながらくつろげるカフェも併設。

●住所／鶴居村久著呂71-1 ●営業時間／引き馬9:00～16:00(受付終了16:00)、カフェ11:00～16:00(L.O.15:30) ※ホーストレッキング(要予約)の時間はHPをご確認下さい。●定休日／無 ※天候もしくはイベント貸切により、短縮または臨時休業になる場合があります。●体験料金／引き馬(当日受付)1,100円～ ●駐車場／有 ●TEL／0154-64-2931  
<http://dosanko-farm.com/>

阿寒IC 阿寒ICから車で約40分



## 知床の環境について学べる

地図 P3 61

知床世界自然遺産・知床国立公園  
知床羅臼ビジターセンター

日本で最も原生的な自然が残されている「知床国立公園」にあり、環境省が設置する人と自然を結ぶための拠点施設。知床の自然・歴史・文化や利用について、展示や映像などで紹介していて、ヒグマのはく製やシャチの標本など迫力のある展示物が見どころ。



●住所／羅臼町湯／沢町6-27 ●開館時間／5月～10月 9:00～17:00、11月～4月 10:00～16:00 ●入館料／無料 ●休館日／月曜日、年末年始 ●駐車場／43台 ●TEL／0153-87-2828  
<http://rausu-vc.jp/>

女満別空港IC 女満別空港ICから車で約2時間10分



## おすすめイベント情報

## ◆ 道南エリア

函館市	<b>恵山つつじまつり</b> まつり開催期間 5月18日(土)～6月2日(日) イベント開催日 5月26日(日) 10:00～14:00 ●会場／恵山山麓特設会場(函館市柏野町117-169) ●お問い合わせ／函館市役所恵山支所 産業建設課 TEL.0138-85-2336 【最寄りIC】赤川ICより車で約1時間10分	八雲町	<b>第37回八雲山車行列</b> 7月5日(金)・7月6日(土) ※雨天の場合7日(日)まで順延 ●会場／八雲町立図書館駐車場～八雲町役場駐車場間 ●お問い合わせ／八雲山車行列実行委員会(八雲町公民館内) TEL.0137-63-3131 【最寄りIC】八雲ICより車で約15分
七飯町	<b>第110回 大沼湖水まつり</b> 7月27日(土)～7月28日(日) ●会場／大沼公園広場 ●お問い合わせ／一般社団法人七飯大沼国際観光コンベンション協会 TEL.0138-67-3020 【最寄りIC】大沼公園ICより車で約15分	函館市	<b>函館港まつり</b> 8月1日(木)～8月5日(月) ●会場／函館市内一円 ●お問い合わせ／函館港まつり実行委員会 TEL.0138-27-3535 【最寄りIC】北斗追分ICより車で約15分

## ◆ 道央エリア

札幌市	<b>第28回 YOSAKOIソーラン祭り</b> 6月5日(水)～6月9日(日) ●会場／大通公園、道庁赤れんが他 ●お問い合わせ／一般社団法人YOSAKOIソーラン祭り組織委員会 TEL.011-231-4351 【最寄りIC】札幌北ICより車で約20分	積丹町	<b>火まつり</b> 【宵宮】7月4日(木)・【本祭】7月5日(金)・【後祭】7月6日(土) ●会場／美国神社 ●お問い合わせ／美国神社 TEL.0135-44-2101 【最寄りIC】余市ICより車で約40分
小樽市	<b>第53回 おたる潮まつり</b> 7月26日(金)～28日(日) ●会場／小樽港第3号埠頭基部 ●お問い合わせ／おたる潮まつり実行委員会 TEL.0134-32-4111 【最寄りIC】小樽ICより車で約10分	苫小牧市	<b>第64回 とまこまい港まつり・協賛道新納涼花火大会</b> 8月2日(金)～4日(日) ●会場／中央公園(若草町) ●お問い合わせ／とまこまい港まつり実行委員会事務局 TEL.0144-32-6448 【最寄りIC】苫小牧東ICより車で約20分

## ◆ 道北エリア

旭川市	<b>花フェスタ2019旭川</b> 6月12日(水)～6月16日(日) ●会場／道北アークス大雪アリーナ ●お問い合わせ／花フェスタ旭川推進室(株)ノヴェロ旭川支社内 TEL.0166-24-5285 ※平日10:00～17:00 【最寄りIC】旭川鷹栖ICより車で約15分	富良野町	<b>第51回 北海へそ祭り</b> 7月28日(日)～7月29日(月) ●会場／富良野市新相生通り特設会場 ●お問い合わせ／北海へそ祭り実行委員会 TEL.0167-39-2312 【最寄りIC】占冠ICより車で約1時間
旭川市	<b>買物公園まつり</b> 6月29日(土)・6月30日(日) ●会場／1条通～7条通買物公園 ●お問い合わせ／旭川平和通買物公園企画委員会 TEL.0166-26-0815 【最寄りIC】旭川鷹栖ICより車より車で約15分	美深町	<b>美深ふるさと夏まつり</b> 7月26日(金)・7月27日(土) ●会場／美深町民体育館横イベント広場 ●お問い合わせ／美深町観光協会 TEL.01656-9-2470 【最寄りIC】士別剱淵ICより車で約1時間

北海道には、  
独自の記念日  
があります！

## 5/11 植樹の日・10/19 育樹の日

今年から、植樹月間である5月の第2土曜日が「植樹の日」に、育樹月間である10月の第3土曜日が「育樹の日」になりました。「植えて 育てて 豊かな森林を未来につなごう」を合言葉に、植樹と育樹を通じて、北海道の豊かな森林を未来に引き継いでいくために制定された日です。



春から夏にかけて開催される北海道らしいイベントをご紹介します。気になるイベントはドライブでGO!

## ◆ オホーツクエリア

上湧別町	<b>2019かみゆうべつチューリップフェア</b> 5月1日～6月上旬 ※開花の状況により変更あり ●会場／かみゆうべつチューリップ公園 ●お問い合わせ／かみゆうべつチューリップ公園総合案内所 TEL.01586-8-7356 【最寄りIC】遠軽瀬戸瀬ICより車で約30分	置戸町	<b>おけと夏まつり・人間ばん馬大会</b> 例年7月第1土曜日・日曜日 ●会場／置戸町ファミリースポーツセンターグラウンド ●お問い合わせ／おけと夏まつり実行委員会 TEL.0157-52-3311 【最寄りIC】陸別小利別IC・訓子府ICより車で約20分
遠軽町	<b>第37回 まるせつぶ観光まつり</b> 8月3日(土)・8月4日(日) ●会場／丸瀬布森林公園いこいの森 ●お問い合わせ／遠軽町丸瀬布総合支所産業課 TEL.0158-47-2213 【最寄りIC】丸瀬布ICより車で約15分	佐呂間町	<b>シンデレラ夢まつり</b> 9月7日(土)・9月8日(日) ●会場／町民センター駐車場、佐呂間市街メインストリート ●お問い合わせ／シンデレラ夢実行委員会 TEL.090-1520-5513 【最寄りIC】遠軽瀬戸瀬ICより車で約1時間

## ◆ 十勝エリア

上士幌町	<b>第46回 北海道バルーンフェスティバル</b> 8月上旬～中旬 ●会場／上士幌町航空公園 ●お問い合わせ／北海道バルーンフェスティバル組織委員会 TEL.01564-2-4291 【最寄りIC】音更帯広ICより車で約40分	帯広市	<b>第72回 おびひろ平原まつり</b> 8月中旬 ●会場／帯広市西2条南7丁目～11丁目、広小路、夢の北広場 ●お問い合わせ／帯広のまつり推進委員会 TEL.0155-22-8600 【最寄りIC】音更帯広ICより車で約15分
帯広市	<b>とかちばん馬まつり</b> 9月下旬～10月上旬 ●会場／帯広競馬場 ●お問い合わせ／帯広商工会議所青年部 TEL.0155-25-7121 【最寄りIC】芽室帯広IC・音更帯広ICより車で約15分	鹿追町	<b>白蛇姫(はくじゃひめ)まつり</b> 7月6日(土) ●会場／然別湖畔 ●お問い合わせ／鹿追町観光インフォメーションデスク TEL.0156-66-1135 【最寄りIC】芽室IC・十勝清水ICより車で約50分

## ◆ 釧路・根室エリア

釧路市	<b>第35回 くしろ霧フェスティバル</b> 7月26日(金)～28日(日) ●会場／釧路市幸町緑地憩いの広場・耐震バース岸壁特設会場 ●お問い合わせ／釧路青年会議所 TEL.0154-42-1121 【最寄りIC】釧路東ICより車で約15分	根室市	<b>金刀比羅神社例大祭</b> 8月9日(金)～8月11日(日) ●会場／祭儀：金刀比羅神社、露店：根室市緑町 ●お問い合わせ／金刀比羅神社社務所 TEL.0153-23-4458 【最寄りIC】釧路別保ICより車で約2時間
厚岸町	<b>第70回あっけし桜・牡蠣まつり</b> 5月11日(土)～5月19日(日) ●会場／厚岸町子野日公園 ●お問い合わせ／厚岸観光協会 TEL.0153-52-3131 【最寄りIC】釧路別保ICより車で約35分	釧路市	<b>第45回くしろチューリップ&amp;花フェア</b> 5月25日(土)・26日(日) ●会場／釧路市鶴ヶ丘公園 ●お問い合わせ／釧路市民活動センターわっと TEL.0154-22-2232 【最寄りIC】釧路東ICより車で約15分

## 7/7 北海道クールアース・デイ

7月7日は「北海道クールアース・デイ」。温暖化対策の重要性を再認識する日です。電気照明を消してキャンドルの光の中で地球環境について考える、北海道庁赤れんが庁舎での「赤れんがガイアナイト」をはじめ、各地でイベントが開催されています。



## 7/17 北海道みんなの日

7月17日は「北海道みんなの日(愛称：道みんなの日)」。

北海道の価値を見つめなおし、これからの北海道を考える日として、2017年に制定されました。道みんなの日に合わせて、道立施設の無料開放などを行っています。





# 会いに行こう！ 東胆振

安平町

安平町に賑わいをもたらす新たな場所

## 道の駅あびら D51ステーション 誕生！

D51が目印の道の駅「道の駅あびら D51ステーション」がオープン。新千歳空港から車で約30分という好立地で、地域の農産物直売所をはじめ、ベーカリー物産品販売所、町の歴史を支えてきた鉄道の資料館もあり、SL等の列車も展示される。

(※列車は2019年6月移設予定)



レガシーギャラリー



農産物直売コーナー



特産品・ベーカリーコーナー

⑤ 安平町追分柏が丘49-1 ⑥ 0145-29-7751

⑥ <道の駅あびら D51ステーション>

9:00～18:00(4月～10月)/9:00～17:00(11月～3月)

<農産物直売所>9:00～17:00(4月～10月)

<トイレ>24時間オープン ⑦ 12月31日～1月3日 ⑧ 無料

2019年4月19日(金)  
GRAND OPEN!



鉄道資料館

## 北海道を代表するチーズ工房 夢民舎 (ムーミンシャ)

全国で初めてチーズ工場ができた町、早来町(現安平町)。創業者の宮本さんは、酪農が盛んな町の歴史と伝統を受け継ぎ、町の人に愛されるチーズを作り続けたいとの思いを込めて、商品名に地名である「はやきた」を付けた。代表チーズのカマンベールは、俳優の高倉健さんが16年間にわたり毎月購入してくれた自慢の一品。直営店では、チーズ料理も提供している。

⑨ 安平町早来栄町85-1

⑩ 0145-22-2131 ⑪ 売店 9:00～20:30、レストラン 11:00～20:00

⑫ 水曜日 第3木曜日 ⑬ 有



2018年9月に発生した「胆振東部地震」から初めての春、震源域の安平町・厚真町・むかわ町でも新たなスタートを迎えています。この地域ならではの、魅力に会いに出掛けましょう。

安平町

むかわ町

厚真町

むかわ町



温泉やプールがある道の駅

## 道の駅「むかわ四季の館」

むかわの特産品が食べられるレストランや特産品が買える売店だけではなく、温泉や温水プールにジム、図書室、ホテルまで揃っている複合施設。観光客だけではなく町民の憩いの場にもなっている。旅の目的地としても魅力的な道の駅。※プールの利用についてはお問い合わせ下さい。

⑭ むかわ町美幸3丁目3-1 ⑮ 0145-42-4171

⑯ 物産館 10:00～20:00、売店 8:00～21:00、

レストラン 11:00～20:30(L.O.20:00)、休憩所・トイレ24時間

⑰ 不定休 ⑱ 203台

⑲ 休憩所は無料 日帰り入浴(スポーツプラザ含む)やホテルなどは有料

国内最大級の恐竜化石展示

## むかわ町立穂別博物館



国内最大級の恐竜化石「ハドロサウルス科恐竜化石」(通称:むかわ竜)が展示され、2018年には、天皇陛下もご訪問された。他にも、むかわ町で採掘された多数のアンモナイトが展示されており、触れられるものもある。化石のクリーニング体験などお子様に人気のイベントも楽しめる。(むかわ竜は貸出中場合があります。)

⑳ むかわ町穂別80-6 ㉑ 0145-45-3141

㉒ 9:30～17:00

※最終入館16:30

㉓ 月曜日・祝日の翌日・年末年始

㉔ 小学生～高校生 100円

大人 300円

※小学生未満無料

㉕ 無料 60台



厚真町



ハスカップ栽培面積日本一の厚真町

## 頼美宇(はびう)農園

主に北海道で収穫されるハスカップ。アイヌ民族では昔から「不老長寿の妙薬」として珍重されてきた。栽培面積日本一の厚真町にある頼美宇農園では、6月下旬から7月下旬にかけてハスカップの摘み取りができ、併設のBBQスペースではコンロを無料で利用できる。※木炭は200円/袋(1kg)。BBQの食材はご持参下さい。

① 厚真町字高丘455 ② 0145-27-3331 (有)木本建設内

③ 7月 9:00～16:00 ※詳しくはお問い合わせ下さい。

④ 水曜日

⑤ 入園:無料 持ち帰り:1000円/1kg

団体(20名様以上):1時間以内1000円

肉にこだわって、タレにこだわったジンギスカン

## あづま成吉思汗本舗

厳選した羊肉を厚切にスライスし、熟練の職人が丁寧に余分な脂身をカット。タレは壮瞥産のリンゴや岩見沢産のタマネギなどの道産素材を秘伝のレシピで仕上げている。甘味・旨味が凝縮された煮込みジンギスカン。 ※販売のみで調理提供はありません

⑥ 厚真町表町3 ⑦ 0145-27-2407

⑧ 10:00～18:00

⑨ 火曜日

⑩ 4台





# NHKの連続テレビ小説 「なつぞら」の舞台地は十勝！

連続テレビ小説



2019年  
4月1日(月)  
から放送中!  
月～土 NHK総合  
午前8時から  
全156回(予定)

【放送時間】  
〈総 合〉月～土:午前8時～8時15分/午後0時45分～1時(再)  
〈BSプレミアム〉月～土:午前7時30分～7時45分  
午後11時30分～11時45分(再)  
土:午前9時30分～11時<1週間分>



## あらすじ

昭和21(1946)年初夏、戦争が終わり、奥原なつ(9)は柴田剛男に連れられ、北海道・十勝にやって来た。戦災孤児のなつを受け入れた酪農一家・柴田家は、北陸からの開拓移民。剛男となつの父とは戦友で、もしもの時は、お互いの家族の面倒を見ろという約束をしていた。剛男の父・泰樹は偏屈者で知られていた。泰樹は、なつを厄介者と言いながらも内心、不憫に思っていた。子供ながらに覚悟を決めたなつは、牛馬の世話や乳絞りを懸命に手伝う。なつの頑張りにより心を動かされた泰樹は、生きる術をとことん叩き込む。なつも天真爛漫な子供らしさを取り戻していく。やがて、なつは素敵な馬の絵を描く少年・山田天陽と出会う。天陽から当時、アメリカで流行っていた漫画映画の魅力を教えられ、「絵が動く」夢のような世界があるのかと感動する。高校生になり、なつは天陽の影響で、絵を描く仕事に夢を持ち始めていた。そんな折、生き別れていた兄が東京で働いていると知らされ…。なつに旅立ちの日が近づいていた一。

### 新得町での取材集合写真



### 陸別町での取材集合写真



## 北海道・十勝編 関連図



### 奥原家のんびと



奥原 咲太郎  
岡田将生

ヒロイン



奥原なつ  
広瀬すず



奥原 千逢  
田中乃愛



佐々岡 健哉  
工藤阿須加

幼なじみ

恋?

十勝に連れてくる

### 柴田牧場のんびと



柴田剛男  
藤木直人



柴田富士子  
松嶋菜々子



柴田泰樹  
草刈正雄



柴田照男  
清原翔



柴田夕見子  
福地桃子



柴田明美  
平尾菜々花



戸村悠吉  
小林隆



戸村菊介  
音尾琢真

### 山田家のんびと



山田正治  
戸次重幸



山田天陽  
吉沢 亮



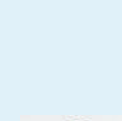
山田タミ  
小林綾子



山田陽平  
犬飼貴史

クラスメイト

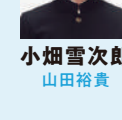
### 菓子屋 雪月のんびと



雪月の店主  
小畑雪之助  
安田顕



雪之助の母  
小畑とよ  
高畑淳子



雪之助の息子  
小畑雪次郎  
山田裕貴



雪之助の妻  
小畑妙子  
仙道敦子

### 十勝農業高校のんびと

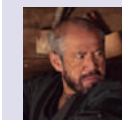


倉田隆一  
柄本祐



居村良子  
富田望生

### 森の中に住む阿川家のんびと



阿川弥市郎  
中原文雄



阿川砂良  
北乃きい



素朴ながら贅沢な  
カントリーライフをエンジョイ！

# 十勝の牧場めぐり

「なつぞら」の舞台になった十勝は、大規模な機械化農業が進んだ、畑作と酪農が盛んなエリアで、農家1戸あたりの平均耕地面積は、全国平均の2.4倍もあります。多くの大型牧場があり、牛舎見学やファームインなどの酪農体験もできます。北海道らしい風景を感じられる十勝の牧場をまわってみてはいかがでしょうか。

## ナイタイ高原牧場

総面積約1,700ha(東京ドーム358個分)の日本一広い公共牧場で、約2000頭の牛の放牧を見ることができる自然いっぱいの高原牧場。地平線まで続く緑の芝のじゅうたんときれいな空気が、日々の疲れを癒してくれる。4月27日には、展示カフェや買い物などができる「ナイタイテラス」が新オープン。(6月3日グランドオープン)

- 住所／上士幌町字上音更128-5 ナイタイテラス ●営業期間／4月27日～10月下旬
  - ゲート解放時間／4月・5月・10月 7:00～18:00 6月～9月 7:00～19:00
  - 営業時間／ナイタイテラス 軽食・物販 9:00～17:00、レストラン・カフェ 11:00～16:00
  - 定休日／期間中無休(天候により変更あり) ●駐車場／83台
  - TEL／01564-7-7777((株)karch)
- <https://karch.jp/naitai.php>

音更帯広IC 音更帯広ICから車で約50分

## 独立行政法人家畜改良センター 十勝牧場

音更町郊外にある牧場。馬、羊、牛などの多くの家畜の育種改良を行っている。牧場内の展望台からは十勝の雄大な景色が広がり、時には馬が近寄ってくることもある。また、1.3kmの白樺並木もフォトスポットとして人気。(売店・ゴミ箱はありません。白樺並木・展望台以外は立入禁止のため、牧場施設は一般見学できません。)

- 住所／音更町駒場並木8-1 ●見学期間／展望台 5月中旬～11月下旬
  - 見学時間／見学は常時可能。(牧場事務所8:30～17:15)
  - 駐車場／有 ●TEL／0155-44-2131
- <http://www.nlbc.go.jp/tokachi/>

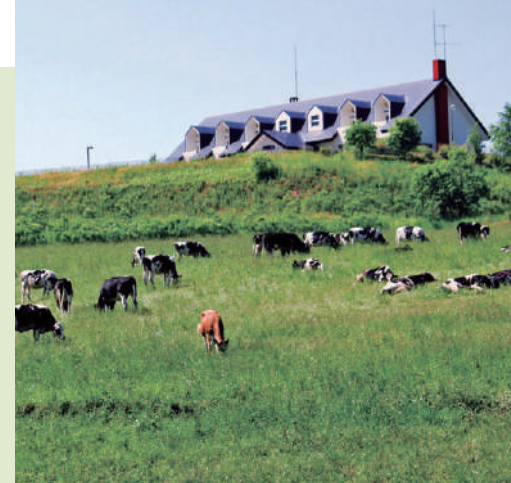
音更帯広IC 音更帯広ICから車で約15分

## 八千代公共育成牧場

農家から預託された乳牛等の育成を行っている牧場。夏場は約1,000頭の牛が放牧されている。ステーキや豚丼、とかちハヤシなど、地元の食材を生かしたメニューが味わえるレストランや宿泊施設も整備されている。

- レストラン・宿泊施設「カウベルハウス」
- 住所／帯広市八千代町西4線194
  - 時間／11:00～17:00(L.O.16:30)
  - 定休日／11月～3月の毎週月曜日(月曜が祝日の場合はその翌日)、年末年始(12月29日～1月3日)
  - 駐車場／有 ●TEL／0155-60-2919
- <https://www.city.obihiro.hokkaido.jp/nouseibu/nouseika/yachiyokoukyoubokujuyou.html>

幸福IC、中札内IC 幸福IC、中札内ICから車で約30分



## 十勝しんむら牧場

1日中・年間を通して放牧を行い、ストレスの少ない牛を育てている。また、いい牧草作りにもこだわっていて、いい草を食べたストレスフリー牛から、後味すっきりきの生乳を生産している。さらに、牧場内でカフェも営んでおり、人気のミルクジャムをはじめ、クロテッドクリーム、スコーンなどの販売もしている。

- 住所／上士幌町字上音更西1線261
  - 営業時間／カフェ・クリームテラス 10:30～17:00(L.O.16:30)
  - 定休日／4月～10月 火曜日、11月・12月 火曜日・水曜日、1月～3月 休み
  - 駐車場／有 ●TEL／01564-2-3923
- <https://milkjam.net/>

音更帯広IC、足寄IC

音更帯広IC、足寄ICから車で約45分

## リバティヒル広瀬牧場

牧場内にあるアイスクリームショップ「ウエモンズハート」の自家製ジェラートが人気。140種類以上のレシピの中から日替わりで14種類を提供している。また、求肥で包んだジェラート大福やアイスクリークなども購入することができる。さらに、搾乳やアイスクリーム作りなどの体験メニューもあり、子どもも大人も楽しめる牧場。

- 住所／帯広市西23条南6丁目13
  - 営業時間／ウエモンズハート 4月～10月 10:00～18:00 3月・11月・12月 10:00～17:00
  - 体験料／体験メニューによって異なりますので牧場にお問い合わせください。農繁期は個人体験は受付できない場合があります
  - 定休日／4月～10月 無休、3月・11月・12月 水曜日、1月・2月 休み
  - 駐車場／有 ●TEL／0155-33-6064
- <http://uemons.com/>

芽室帯広IC 芽室帯広ICから車で約10分







TM©Rugby World Cup Limited 2015. All rights reserved.  
©JR2019, Photo by H.Nagaoka

# 今年、ラグビー ワールドカップが 札幌にやってくる!



札幌市スポーツ局 国際大会担当部  
ラグビーワールドカップ担当課長  
山崎 高徳さん

## CHECK.1 これは見逃せない! 大会屈指の好カード

1987年に始まり、4年に一度開催されるラグビーワールドカップ。第9回目となる今大会は、アジア初となる日本での開催で、日本を含む世界の強豪20チームが全国12都市で熱戦を繰り広げます。札幌ドームでは《オーストラリア対フィジー》《イングランド対トンガ》の2試合が行われますが、これは今大会屈指の好カード。過去の優勝国、オーストラリアとイングランドの試合を生で見られるチャンスはめったにありません。

## CHECK.2 ルールをよく知らなくても楽しめる「迫力」

見に行きたいけど、ラグビーのルールを知らない……という方も多いことでしょう。しかし、シンプルでわかりやすいルールなので、すぐに慣れることができると思います。それよりも、見る方に感じてほしいのはラグビーの迫力。鍛え上げられた肉体を持つ選手たちがパワフルに激突し、猛スピードで駆け抜ける、その力強さこそがラグビーの大きな魅力です。国のプライドを懸けて戦う迫力をぜひ体感してください。

## CHECK.3 全力プレーの日本代表をみんなで応援しよう!

前回の2015年イギリス大会では、日本代表が南アフリカ、サモア、アメリカを破る快進撃を繰り広げ、「五郎丸ポーズ」が日本中を湧かせました。今大会もキャプテンのリーチマイケル選手(札幌山の手高校卒)率いる精鋭たちが、初の決勝トーナメント進出に挑みます。ラグビーワールドカップでは、条件をクリアすれば外国籍でも日本代表になれます。日の丸を背負って全力でプレーする姿を、一緒に応援しましょう。

## ラグビーワールドカップ2019™って?

日程	9月20日～11月2日 44日間
参加チーム	20チーム
試合形式	①プール戦 5チーム×4プール(プール内総当たり戦) 40試合 ②決勝トーナメント 準々決勝、準決勝、3位決定戦、決勝 8試合 …… 総計 48試合
開催都市	札幌市を含め12都市

### 出場国

#### プールA

アイルランド  
スコットランド  
日本  
ロシア  
サモア

#### プールB

ニュージーランド  
南アフリカ  
イタリア  
ナミビア  
カナダ

#### プールC

イングランド  
フランス  
アルゼンチン  
アメリカ  
トンガ

#### プールD

オーストラリア  
ウェールズ  
ジョージア  
フィジー  
ウルグアイ

### 札幌開催 対戦カード

9/21 SAT 13:45 プールD

札幌ドーム

オーストラリア VS フィジー

9/22 SUN 19:15 プールC

札幌ドーム

イングランド VS トンガ

## CHECK

ワールドカップ開催前に、  
日本のトップリーグ所属チームの試合が見られます。  
大会前にラグビーの試合の雰囲気を感じてください。

6/2 SUN

札幌ドーム

トヨタ自動車ヴェルブリッツ VS パナソニックワイルドナイツ

6/22 SAT

月寒ラグビー場

ヤマハ発動機ジュビロ VS 九州電力キューデンヴォルテクス※

※九州電力キューデンヴォルテクスはトップチャレンジリーグ所属

ワールドカップの  
チケット販売は  
こちらから

ラグビーワールドカップ2019™日本大会公式チケットサイト

<https://tickets.rugbyworldcup.com>





## 札幌開催 代表チーム紹介



©JR2019, photo by H.Nagaoka



### オーストラリア代表

世界ランキング:6位/出場回数:9大会連続9度目  
優勝回数:2回/愛称:ワラビーズ

人とボールがよく動く組織プレーが持ち味。1991、99年大会で優勝している。前回大会は決勝でニュージーランドに敗れた。大型バックスのフォロウやFWフーパー、ポーコックの運動量は健在で、5大会ぶり3度目の頂点をめざす。



©JR2019, photo by H.Nagaoka



### イングランド代表

世界ランキング:4位/出場回数:9大会連続9度目  
優勝回数:1回

ホームで開催された前回大会は1次リーグ敗退。その大会で日本を快進撃に導いたエディ・ジョーンズ氏がヘッドコーチに就任、チーム再建を果たした。伝統の強力FWに機動力が加わり、ラグビーの「母国」のプライドにかけ、4大会ぶりの優勝をめざす。



©JR2019, photo by H.Nagaoka



### フィジー代表

世界ランキング:9位/出場回数:6大会連続8度目  
優勝回数:0回/愛称:フライング・フィジアンズ

「フィジアン・マジック」と呼ばれる意外性のあるパスと突破で織りなす攻撃が特徴。7人制では長くトップクラスの実力を維持し、2016年リオデジャネイロ五輪では金メダルを獲得。W杯では1987、2007年大会での8強進出が最高。



©JR2019, photo by H.Nagaoka



### トンガ代表

世界ランキング:13位/出場回数:7大会連続8度目  
優勝回数:0回/愛称:イカレ・タヒ(海ワシ)

日本代表として活躍したラトゥ、ホラニらの出身国としてラグビーファンの間では有名。瞬発力に秀でた選手が多く、攻勢時の波状攻撃が特徴。前回大会は強豪国と同組に入り、1次リーグ敗退。初の8強をめざす。

※世界ランキングは、2019年3月18日時点

## ラグビーワールドカップ出場国に まっわる場所に行ってみよう!

日本代表の事前キャンプ地

### 網走スポーツ・トレーニングフィールド

網走湖を見下ろす自然林の中にあるスポーツ施設で、ラグビーの他にもサッカー、陸上競技、野球、テニス、アーチェリーなどの各種競技チームが合宿している。特にラグビーはトップリーグや大学の強豪チーム、日本代表も合宿を行っている。今回の大会でも、日本代表の事前キャンプやフィジー代表の公認キャンプ地となっている。個人利用も可能。また、レクリエーション広場もあり、ゴーカートやパークゴルフなどを一般の方でも遊ぶことができる。

- 住所/網走市字呼人705 ●営業期間/4月中旬～11月中旬 施設によってオープン月日が変わります
- 利用料/各施設により異なりますのでホームページなどでご確認ください
- 休館日/毎週月曜日(月曜が休日に当たるときは、その翌日) ●駐車場/210台 ●TEL/0152-48-2726

[https://www.city.abashiri.hokkaido.jp/040shisetsu/050sports/350sports\\_training\\_field/](https://www.city.abashiri.hokkaido.jp/040shisetsu/050sports/350sports_training_field/)

女満別空港IC 女満別空港ICから車で約20分



函館港開港以来イギリスと日本の接点

### 函館市旧イギリス領事館

函館開港の1859年に開設され、75年間イギリス領事館としてユニオンジャックをかけ続けました。1979年に函館市の有形文化財に指定、1992年に復元し、この年から開港記念館として一般公開をしている。当時の領事執務室を再現した展示室や開港ミュージアムの他、イギリス輸入雑貨の販売、ティールームではアフタヌーンティーを味わうこともできる。

- 住所/函館市元町33-14
- 営業時間/4月～10月 9:00～19:00、11月～3月 9:00～17:00
- 入場料/大人 300円、学生・生徒・児童 150円、函館市在住65歳以上 150円(15名以上団体料金有) 売店・カフェは入場料無料
- 休館日/年末年始 ●駐車場/無し 近隣の有料駐車場をご利用ください ●TEL/0138-27-8159

<https://hakodate-kankou.com/british/>

大沼公園IC 大沼公園ICから車で約40分



アイリッシュパブでラグビー観戦

### BRIAN BREW 本店

1995年に北海道初のアイリッシュパブとしてオープン。ラグビー経験者がオーナーのお店だけあって、店内の放映はラグビーの試合が中心。多くのラグビーファンが集まってくる。アイルランド音楽にキャッシュオンデリバリー方式、樽生ギネスやアイリッシュウイスキーなど本場のパブを体験できるお店。濃厚黒ハヤシライスなどランチも営業。

- 住所/札幌市中央区北11条西14丁目 シルクロードビル2F
- 営業時間/月曜日～金曜日 11:30～15:00、17:00～24:00、土曜日 17:00～24:00 (ラグビーワールドカップ期間中営業時間変更あり)
- 休休日/日曜日・祝日 ●駐車場/21台 ●TEL/011-746-6696

<http://www.brian-brew.com/bb/>

新川IC 新川ICから車で約10分



飲酒運転は絶対にやめましょう



## 42



# SA・PAで食べ比べる！ こだわりの ソフトクリーム

酪農王国・北海道では、牛乳を使った  
ソフトクリームもそれぞれがご当地の味！  
食べ比べてみれば、きっと違いがわかるはず。



1

札幌道  
E5A 金山PA  
上り(小樽方面)

石屋製菓の白い恋人ソフト  
380円(税込)

北海道銘菓「白い恋人」で有名な石  
屋製菓のソフトクリーム。北海道産  
の生乳と「白い恋人」に使われてい  
るホワイトチョコレートを合わせ、  
あっさりしつ、チョコの甘い香りと  
風味も楽しめるよう仕上げている。

<販売コーナー>

■フードコート

【4～11月】8:00～19:00

【12～3月】9:00～18:00

◎電話番号/011-682-9080



札幌道  
E5A 金山PA  
下り(札幌方面)

高橋牧場の牧場ソフト  
330円(税込)

ニセコ町「高橋牧場」から直送  
される新鮮な生乳を使っており、  
牛乳本来の甘味や風味を最大限に  
生かした一品。口当たりが柔らかく、  
すっきりした喉越しは搾りたての味  
そのもの。

<販売コーナー>

■フードコート

【4～11月】8:00～19:00

【12～3月】9:00～18:00

◎電話番号/011-682-9070



2

道央道  
E5 有珠山SA  
上り(函館方面)・下り(室蘭方面)

牧家のソフトクリーム  
350円(税込)

牛の飼育から自社で手がける伊  
達市「牧家」。新鮮な牛乳をふん  
だんに使ったソフトクリームは、  
生クリームのように舌触りなめ  
らかでミルク風味もひと際強く、  
濃厚タイプが好きな人には特に  
おすすめしたい一品だ。

<販売コーナー>

■フードコート

【4～11月】8:00～20:00

【12～3月】9:00～19:00

■外売店(冬季閉鎖)

9:00～16:00

◎電話番号(上り)

0142-25-1937

◎電話番号(下り)

0142-25-1938



3

道央道  
E5 八雲ハイウェイオアシス噴火湾パノラマパーク  
上り(函館方面)・下り(室蘭方面)

元町牧場直営店 ELFINの  
ソフトクリーム  
330円(税込)

北海道酪農の発祥の地・  
八雲町で、創業100余年  
になる「元町牧場」直営の  
「ELFIN」。内浦湾を望む  
絶好のロケーションの中、  
飼料からこだわり大切に  
育てられた牛の良質な牛  
乳を使った、ソフトクリ  
ームやプリン、ピン入り牛乳  
などが楽しめる。

<営業時間>

【夏期】11:00～18:00

【冬期】13:00～17:00\*

\*日没により閉店時間が変動有り

◎電話番号/0137-62-2078



4

道央道  
E5 砂川SA  
上り(札幌方面)・下り(旭川方面)

岩瀬牧場のソフトクリーム  
350円(税込)

砂川SA上り線裏にある「岩瀬牧場」  
の搾りたて牛乳を使用。ミルキーで口  
溶けがよく、季節を問わない人気商  
品だ。高速道路全国ソフトクリームラ  
ンキングで2位を受賞したことも。

<販売コーナー>

■フードコート

【4～11月】7:00～21:00

【12～3月】9:00～19:00

■外売店(冬季閉鎖)

(平日)10:00～17:00

(休日)9:00～18:00

◎電話番号(上り)/0125-53-3797

◎電話番号(下り)/0125-53-3607



5

道央道  
E5 岩見沢SA  
上り(札幌方面)・下り(旭川方面)

ベイクドアルルの生ソフトクリーム  
350円(税込)

江別市の洋菓子店「ベ  
イクド・アルル」が製造し、牛  
乳のほか生クリームや練  
乳といった良質な道産素  
材を使用。口当たりなめら  
かで、味や香り、コクがバ  
ランスよく調和している。

<販売コーナー>

■フードコート

(上り)【4～11月】8:00～20:00

【12～3月】10:00～18:00

(下り)【4～11月】7:00～19:00

【12～3月】9:00～17:00

■外売店(冬季閉鎖)

(上り)10:00～17:00

(下り)9:00～16:00

◎電話番号(上り)/0126-25-5861

◎電話番号(下り)/0126-25-5916



こんなに  
あるなんて  
オドロキ！



6

道央道  
E5 輪厚PA  
上り(苫小牧方面)

夢民舎の牛乳ソフト  
330円(税込)

胆振管内安平町早来で主に地元産  
の原料を使い、地域に根差した味が  
楽しめるチーズ製造会社「夢民舎」が  
提供する牛乳ソフト。滑らかな舌触り  
で牛乳感たっぷりのさわやかなソフ  
トクリームを味わうことができる。

■ワッツマイキッチン

【4～11月】9:00～17:00

【12～3月】10:00～16:00

◎電話番号/011-376-2517



道央道  
E5 輪厚PA  
下り(札幌方面)

トンデンファームの  
ソフトクリーム  
330円(税込)

江別市「トンデンファーム」の  
生乳を使用。低温殺菌によっ  
て風味が引き立ち、すっきりし  
た味わいと柔らかな口当たり  
が楽しめる。

<販売コーナー>

■フードコート

【4～11月】8:00～20:00

【12～3月】9:00～19:00

◎電話番号/011-376-2516





# 花と緑のやすらぎ ハイウェイガーデン



NEXCO東日本では、「花と緑のやすらぎ ハイウェイガーデン®プロジェクト」(花プロ)を進めています。これは、休憩施設園地等を利用しやすく心地よい空間へと転換を図るとともに、地域らしさの創出と地域との連携を目指した「ハイウェイガーデン®」を整備し、お客さまにやすらぎと癒しの空間を提供するために推進しているプロジェクトです。北海道でも、道央道と道東道のSA、PAにおいてテーマの異なる「ハイウェイガーデン®」を展開しております。ぜひお立ち寄りになり、花々や緑とともに心ゆたかなひとときをお過ごしください。

北海道各地のハイウェイガーデンは人気のガーデンがプロデュースしています。その中から今回は「紫竹ガーデン」と

「ゆにガーデン」をクローズアップ。ハイウェイガーデンの見どころなどについて語っていただきました。

## 紫竹ガーデン Shichiku Garden

元気にきれいに咲いてくれるよう  
土地に合うお花を植えています

紫竹 昭葉さん



紫竹ガーデンは、幼い頃に見たスズランの野原のような自然なお庭をめざして、農薬や除草剤はもちろん、肥料も水もあげていません。元気に育てるポイントは、ここの土地に合ったお花を植えること。ハイウェイガーデンでは十勝平原SAと占冠PA、輪厚PA(上り)を担当していますが、環境に合ったお花を選ぶコンセプトは同じです。十勝平原SAでは周りの緑に映えるあでやかな花、占冠PAはさわやかな白とブルーをテーマに、また輪厚PAは開花時期を計算していつでも花が楽しめるようにしています。この春からは、長流枝PAでもガーデン造りがスタートします。ハイウェイガーデンで一息いたら、紫竹ガーデンにもぜひ遊びにお越しくださいね。



### 紫竹ガーデン

① 帯広市美栄町西4線107号 ② 0155-60-2377  
③ ガーデン 4/21~11/30 8:00~18:00 ※閉園後もレストランは営業  
④ 期間中無休 ※売店・レストランは冬期要予約 ※カフェは冬期間毎週月曜、年末年始  
⑤ 大人800円、小・中学生200円 ⑥ 約100台

## ゆにガーデン Yuni Garden

ドライブのリフレッシュタイムに  
ハーブの香りをお楽しみください

水口 和良さん(左)・濱田 正祥さん(右)



ゆにガーデンは、幸せな時間が流れるイングリッシュガーデン。テーマ別に分かれた15のガーデンエリアをはじめ、レストランやカフェなどがあり、また周辺の温泉やゴルフ場など、多彩な楽しみ方ができるのが魅力です。私どもが監修する由仁PAのハイウェイガーデンの一番の特徴は、花と一緒にハーブを植栽していること。ゆにガーデンの中で、花やハーブの香りとのふれあいがテーマの「ウエディングガーデン」と同じコンセプトです。ハーブは、花や葉を触ることで香りが立ってきます。リラックス効果があるローマンカモミール、気分がリフレッシュするオレガノやクリーピングタイムなど、近くで触って癒しの香りを楽しんでみてはいかがでしょうか。



### ゆにガーデン

① 夕張郡由仁町伏見134-2 ② 0123-82-2001  
③ ガーデン 4/20~10/20 10:00~17:00(土日祝は9:00~)  
④ 期間中無休 ⑤ 大人[4月・10月]350円 [5月~9月]650円 ※小学生以下無料  
⑥ 約800台



# 楽しく安全なドライブのために

## 「安全な速度」と「車間距離」に注意

高速道路での死亡事故は約**12%**がスピードの出しすぎ！  
安全な速度を守りつつ、さらに車間距離を十分とることで思わぬ事故と渋滞を防ぐことができます。  
制限速度を守り車間距離を十分にとって走行しましょう。



## 「あおり運転」は絶対ダメ！

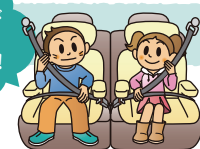
他車への後方からの異常接近、幅寄せ、急な割込み、クラクションやハイビームによる威嚇は大変危険な行為です。重大事故につながりますので絶対にしないでください。



## 全席シートベルト着用

シートベルトを着けていないことによる事故時の致死率は約**14倍**となります。  
シートベルトは全席で着用し、6歳未満の子供はチャイルドシートを必ず使用しましょう。

チャイルドシートも忘れずに！



## 居眠り・わき見運転に注意！

スマートフォンや、景色などに気をとられるわき見運転、長時間の連続運転が原因のぼんやり運転による事故が多く発生しています。運転中は運転に集中し、2時間以内に1度は休憩施設で休憩をとるようにしましょう。



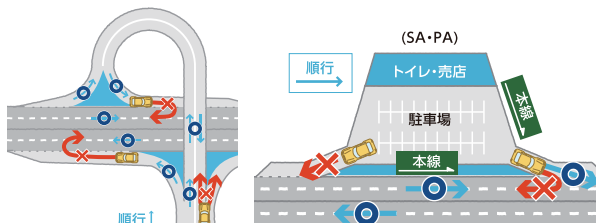
## 動物に注意

シカやキツネなどが不意に飛び出てきて、事故になることがあります。前方をよく注視して走行しましょう。もし高速道路上で動物をみかけた場合は非常電話等から通報してください。



## 逆走に注意

高速道路は一方通行です。行き先を間違った場合でも本線上や料金所、休憩施設付近でのUターンやバックは絶対にしないでください。  
自分が逆走していると気づいたら安全な場所に車を停車させ通報してください。  
逆走車を見つけたときは非常電話等から通報してください。



# トラブル発生時の対応

## 事故や故障が発生したり、逆走してしまったとき

①車両を路肩へ移動	②通報してください	③安全なところへ避難
車両を路肩へ移動し、ハザードランプを点灯してください。 停車後は発炎筒や三角表示板を使用し、後続車へ合図しましょう。	通報手段は下記の3つです。	後続車による衝突事故を避けるため、車道にとどまらず <b>路外や路肩へ避難</b> しましょう。
①110番・119番	②非常電話	③道路緊急ダイヤル #9910
①携帯電話で「 <b>110</b> 」「 <b>119</b> 」とダイヤル ②警察・消防に場所や状況をお話してください。	①扉を開ける ②受話器を持ち上げる ③道路管制センターにつながりますので、場所や状況をお話してください。	①携帯電話で「 <b>#9910</b> 」とダイヤル ②音声ガイダンスに従いダイヤル <b>有料道路(高速道路)・・・「1」</b> <b>その他の道路(一般道)・・・「2」</b> ③音声ガイダンスの後、道路管制センターにつながりますので、場所や状況をお話してください。

※事故や故障により車両が動かない場合は、レッカー車の手配をお願いします。

## トンネル内で火災が発生したら

①通報してください	②安全を確かめて、初期消火	③火災が拡大したら避難
「トンネル内非常電話」か「押しボタン式通報装置」で通報	「消火器」か「消火栓」で消火	「出口」か「非常口」へ避難
トンネル内非常電話は200m間隔で設置 押しボタン式通報装置は50m間隔で設置	消火器や消火栓は50m間隔で設置 安全が確保できる場合のみ協力お願いします	1.車を左に寄せ、エンジンを停止 2.ドアロックはしない 3.キーはつけたまま 誘導避難標識で方向を確認

## トンネル入口情報板に「進入禁止」が出ていたら

- ①トンネル内で事故や火災が発生しています。トンネルには入らないでください。
- ②ハザードランプを点灯させ、車両を左に寄せて停止してください。





# 主要IC間 料金表

## ● 普通車

【凡例】

上段	区間距離
中段	通常料金
下段	ETC深夜割引 (毎日0時～4時) ETC休日割引 (単位:上段[km] 中・下段[円])

E5A 道央道(札幌南IC～札幌JCT)  
E5A 札樽道(札幌JCT～小樽IC)  
E5A 後志道(余市IC～小樽JCT)

65.0	46.2	18.1	15.5	札幌南
1,720	1,220	410	410	
1,210	860	290	290	
49.5	30.7	2.6		札幌北
1,720	1,220	410		
1,210	860	290		
		新川	音更 帯広	本別 足寄
			40.6 52.0	
			1,130 790	
43.1	24.3	札幌西	占冠	75.8 116.4 127.8
1,310	810		2,030 3,160	
920	570		1,420 2,210	
27.8	小樽 ※2	夕張	34.5 110.3 150.9 162.3	
900		1,080 2,950 4,080		
630		760 2,070 2,860		
余市	札幌南	64.5 99.0 174.8 215.4 226.8		
	1,880 2,790 4,360 5,490			
	1,320 1,950 3,050 3,840			
北広島	4.5 60.0 94.5 170.3 210.9 222.3			
260 1,760 2,670 4,270 5,400				
180 1,230 1,870 2,990 3,780				
千歳	22.9 27.4 47.1 81.6 157.4 198.0 209.4			
770 890 1,410 2,330 4,010 5,140				
540 620 990 1,630 2,810 3,600				
新千歳 空港	4.0 26.9 31.4 51.1 85.6 161.4 202.0 213.4			
270 880 1,000 1,520 2,440 4,090 5,220				
190 620 700 1,060 1,710 2,860 3,650				
苫小牧 東 ※1	7.9 11.9 34.8 39.3 59.0 93.5 169.3 209.9 221.3			
370 480 1,090 1,210 1,730 2,650 4,250 5,380				
260 340 760 850 1,210 1,860 2,980 3,770				
59.9 63.9 86.8 91.3 111.0 145.5 221.3 261.9 273.3				
1,540 1,750 1,860 2,470 2,590 3,040 3,730 5,280 6,410				
1,080 1,230 1,300 1,730 1,810 2,130 2,610 3,700 4,490				
73.0 80.9 84.9 107.8 112.3 132.0 166.5 242.3 282.9 294.3				
720 2,100 2,310 2,420 2,970 3,060 3,460 4,140 5,680 6,810				
500 1,470 1,620 1,690 2,080 2,140 2,420 2,900 3,980 4,770				
室蘭	21.0 73.0 80.9 84.9 107.8 112.3 132.0 166.5 242.3 282.9 294.3			
720 2,100 2,310 2,420 2,970 3,060 3,460 4,140 5,680 6,810				
500 1,470 1,620 1,690 2,080 2,140 2,420 2,900 3,980 4,770				
旭川北	4.0 26.9 31.4 51.1 85.6 161.4 202.0 213.4			
270 880 1,000 1,520 2,440 4,090 5,220				
190 620 700 1,060 1,710 2,860 3,650				
苫小牧 東 ※1	7.9 11.9 34.8 39.3 59.0 93.5 169.3 209.9 221.3			
370 480 1,090 1,210 1,730 2,650 4,250 5,380				
260 340 760 850 1,210 1,860 2,980 3,770				
59.9 63.9 86.8 91.3 111.0 145.5 221.3 261.9 273.3				
1,540 1,750 1,860 2,470 2,590 3,040 3,730 5,280 6,410				
1,080 1,230 1,300 1,730 1,810 2,130 2,610 3,700 4,490				
73.0 80.9 84.9 107.8 112.3 132.0 166.5 242.3 282.9 294.3				
720 2,100 2,310 2,420 2,970 3,060 3,460 4,140 5,680 6,810				
500 1,470 1,620 1,690 2,080 2,140 2,420 2,900 3,980 4,770				
室蘭	21.0 73.0 80.9 84.9 107.8 112.3 132.0 166.5 242.3 282.9 294.3			
720 2,100 2,310 2,420 2,970 3,060 3,460 4,140 5,680 6,810				
500 1,470 1,620 1,690 2,080 2,140 2,420 2,900 3,980 4,770				
旭川北	4.0 26.9 31.4 51.1 85.6 161.4 202.0 213.4			
270 880 1,000 1,520 2,440 4,090 5,220				
190 620 700 1,060 1,710 2,860 3,650				
苫小牧 東 ※1	7.9 11.9 34.8 39.3 59.0 93.5 169.3 209.9 221.3			
370 480 1,090 1,210 1,730 2,650 4,250 5,380				
260 340 760 850 1,210 1,860 2,980 3,770				
59.9 63.9 86.8 91.3 111.0 145.5 221.3 261.9 273.3				
1,540 1,750 1,860 2,470 2,590 3,040 3,730 5,280 6,410				
1,080 1,230 1,300 1,730 1,810 2,130 2,610 3,700 4,490				
73.0 80.9 84.9 107.8 112.3 132.0 166.5 242.3 282.9 294.3				
720 2,100 2,310 2,420 2,970 3,060 3,460 4,140 5,680 6,810				
500 1,470 1,620 1,690 2,080 2,140 2,420 2,900 3,980 4,770				
室蘭	21.0 73.0 80.9 84.9 107.8 112.3 132.0 166.5 242.3 282.9 294.3			
720 2,100 2,310 2,420 2,970 3,060 3,460 4,140 5,680 6,810				
500 1,470 1,620 1,690 2,080 2,140 2,420 2,900 3,980 4,770				
旭川北	4.0 26.9 31.4 51.1 85.6 161.4 202.0 213.4			
270 880 1,000 1,520 2,440 4,090 5,220				
190 620 700 1,060 1,710 2,860 3,650				
苫小牧 東 ※1	7.9 11.9 34.8 39.3 59.0 93.5 169.3 209.9 221.3			
370 480 1,090 1,210 1,730 2,650 4,250 5,380				
260 340 760 850 1,210 1,860 2,980 3,770				
59.9 63.9 86.8 91.3 111.0 145.5 221.3 261.9 273.3				
1,540 1,750 1,860 2,470 2,590 3,040 3,730 5,280 6,410				
1,080 1,230 1,300 1,730 1,810 2,130 2,610 3,700 4,490				
73.0 80.9 84.9 107.8 112.3 132.0 166.5 242.3 282.9 294.3				
720 2,100 2,310 2,420 2,970 3,060 3,460 4,140 5,680 6,810				
500 1,470 1,620 1,690 2,080 2,140 2,420 2,900 3,980 4,770				
室蘭	21.0 73.0 80.9 84.9 107.8 112.3 132.0 166.5 242.3 282.9 294.3			
720 2,100 2,310 2,420 2,970 3,060 3,460 4,140 5,680 6,810				
500 1,470 1,620 1,690 2,080 2,140 2,420 2,900 3,980 4,770				
旭川北	4.0 26.9 31.4 51.1 85.6 161.4 202.0 213.4			
270 880 1,000 1,520 2,440 4,090 5,220				
190 620 700 1,060 1,710 2,860 3,650				
苫小牧 東 ※1	7.9 11.9 34.8 39.3 59.0 93.5 169.3 209.9 221.3			
370 480 1,090 1,210 1,730 2,650 4,250 5,380				
260 340 760 850 1,210 1,860 2,980 3,770				
59.9 63.9 86.8 91.3 111.0 145.5 221.3 261.9 273.3				
1,540 1,750 1,860 2,470 2,590 3,040 3,730 5,280 6,410				
1,080 1,230 1,300 1,730 1,810 2,130 2,610 3,700 4,490				
73.0 80.9 84.9 107.8 112.3 132.0 166.5 242.3 282.9 294.3				
720 2,100 2,310 2,420 2,970 3,060 3,460 4,140 5,680 6,810				
500 1,470 1,620 1,690 2,080 2,140 2,420 2,900 3,980 4,770				
室蘭	21.0 73.0 80.9 84.9 107.8 112.3 132.0 166.5 242.3 282.9 294.3			
720 2,100 2,310 2,420 2,970 3,060 3,460 4,140 5,680 6,810				
500 1,470 1,620 1,690 2,080 2,140 2,420 2,900 3,980 4,770				
旭川北	4.0 26.9 31.4 51.1 85.6 161.4 202.0 213.4			
270 880 1,000 1,520 2,440 4,090 5,220				
190 620 700 1,060 1,710 2,860 3,650				
苫小牧 東 ※1	7.9 11.9 34.8 39.3 59.0 93.5 169.3 209.9 221.3			
370 480 1,090 1,210 1,730 2,650 4,250 5,380				
260 340 760 850 1,210 1,860 2,980 3,770				
59.9 63.9 86.8 91.3 111.0 145.5 221.3 261.9 273.3				
1,540 1,750 1,860 2,470 2,590 3,040 3,730 5,280 6,410				
1,080 1,230 1,300 1,730 1,810 2,130 2,610 3,700 4,490				
73.0 80.9 84.9 107.8 112.3 132.0 166.5 242.3 282.9 294.3				
720 2,100 2,310 2,420 2,970 3,060 3,460 4,140 5,680 6,810				
500 1,470 1,620 1,690 2,080 2,140 2,420 2,900 3,980 4,770				
室蘭	21.0 73.0 80.9 84.9 107.8 112.3 132.0 166.5 242.3 282.9 294.3			
720 2,100 2,310 2,420 2,970 3,060 3,460 4,140 5,680 6,810				
500 1,470 1,620 1,690 2,080 2,140 2,420 2,900 3,980 4,770				
旭川北	4.0 26.9 31.4 51.1 85.6 161.4 202.0 213.4			
270 880 1,000 1,520 2,440 4,090 5,220				
190 620 700 1,060 1,710 2,860 3,650				
苫小牧 東 ※1	7.9 11.9 34.8 39.3 59.0 93.5 169.3 209.9 221.3			
370 480 1,090 1,210 1,730 2,650 4,250 5,380				
260 340 760 850 1,210 1,860 2,980 3,770				
59.9 63.9 86.8 91.3 111.0 145.5 221.3 261.9 273.3				
1,540 1,750 1,860 2,470 2,590 3,040 3,730 5,280 6,410				
1,080 1,230 1,300 1,730 1,810 2,130 2,610 3,700 4,490				
73.0 80.9 84.9 107.8 112.3 132.0 166.5 242.3 282.9 294.3				
720 2,100 2,310 2,420 2,970 3,060 3,460 4,140 5,680 6,810				
500 1,470 1,620 1,690 2,080 2,140 2,420 2,900 3,980 4,770				
室蘭	21.0 73.0 80.9 84.9 107.8 112.3 132.0 166.5 242.3 282.9 294.3			
720 2,100 2,310 2,420 2,970 3,060 3,460 4,140 5,680 6,810				
500 1,470 1,620 1,690 2,080 2,140 2,420 2,900 3,980 4,770				
旭川北	4.0 26.9 31.4 51.1 85.6 161.4 202.0 213.4			
270 880 1,000 1,520 2,440 4,090 5,220				
190 620 700 1,060 1,710 2,860 3,650				
苫小牧 東 ※1	7.9 11.9 34.8 39.3 59.0 93.5 169.3 209.9 221.3			
370 480 1,090 1,210 1,730 2,650 4,250 5,380				
260 340 760 850 1,210 1,860 2,980 3,770				
59.9 63.9 86.8 91.3 111.0 145.5 221.3 261.9 273.3				
1,540 1,750 1,860 2,470 2,590 3,040 3,730 5,280 6,410				
1,080 1,230 1,300 1,730 1,810 2,130 2,610 3,700 4,490				
73.0 80.9 84.9 107.8 112.3 132.0 166.5 242.3 282.9 294.3				
720 2,100 2,310 2,420 2,970 3,060 3,460 4,140 5,680 6,810				
500 1,470 1,620 1,690 2,080 2,140 2,420 2,900 3,980 4,770				
室蘭	21.0 73.0 80.9 84.9 107.8 112.3 132.0 166.5 242.3 282.9 294.3			
720 2,100 2,310 2,420 2,970 3,060 3,460 4,140 5,680 6,810				
500 1,470 1,620 1,690 2,080 2,140 2,420 2,900 3,980 4,770				
旭川北	4.0 26.9 31.4 51.1 85.6 161.4 202.0 213.4			
270 880 1,000 1,520 2,440 4,090 5,220				
190 620 700 1,060 1,710 2,860 3,650				
苫小牧 東 ※1	7.9 11.9 34.8 39.3 59.0 93.5 169.3 209.9 221.3			
370 480 1,090 1,210 1,730 2,650 4,250 5,380				
260 340 760 850 1,210 1,860 2,980 3,770				
59.9 63.9 86.8 91.3 111.0 145.5 221.3 261.9 273.3				
1,540 1,750 1,860 2,470 2,590 3,040 3,730 5,280 6,410				
1,080 1,230 1,300 1,730 1,810 2,130 2,610 3,700 4,490				
73.0 80.9 84.9 107.8 112.3 132.0 166.5 242.3 282.9 294.3				
720 2,100 2,310 2,420 2,970 3,060 3,460 4,140 5,680 6,810				
500 1,470 1,620 1,690 2,080 2,140 2,420 2,900 3,980 4,770				
室蘭	21.0 73.0 80.9 84.9 107.8 112.3 132.0 166.5 242.3 282.9 294.3			
720 2,100 2,310 2,420 2,970 3,060 3,460 4,140 5,680 6,810				
500 1,470 1,620 1,690 2,080 2,140 2,420 2,900 3,980 4,770				
旭川北	4.0 26.9 31.4 51.1 85.6 161.4 202.0 213.4			
270 880 1,000 1,520 2,440 4,090 5,220				
190 620 700 1,060 1,710 2,860 3,650				
苫小牧 東 ※1	7.9 11.9 34.8 39.3 59.0 93.5 169.3 209.9 221.3			
370 480 1,090 1,210 1,730 2,650 4,250 5,380				





# シーニックバイウェイ北海道

## 美しい感動と出会う道

シーニックバイウェイ (Scenic Byway) とは、景観・シーン (Scene) の形容詞シーニック (Scenic) と、わき道・より道を意味するバイウェイ (Byway) を組み合わせた言葉。地域に暮らす人が主体となり、企業や行政と手をつなぎ、美しい景観づくり、個性的で活力ある地域づくり、魅力ある観光空間づくりを目指す取り組みです。平成17年よりスタート、現在13の指定ルート、2つの候補ルートがあり、約400団体が活動をしています。

## シーニックバイウェイ北海道「秀逸な道」の試行を行っています！

### ～地域の魅力ある道路景観を活かした「世界水準」の観光地形成を目指して～

北海道開発局では、「世界水準」の観光地の形成に向け、地域と道路管理者の協働で、地域の魅力ある道路景観の重点的保全を行う「シーニックバイウェイ『秀逸な道』」の試行を開始しています。試行では、シーニックバイウェイ活動団体へのヒアリング等を踏まえて設定した区間において、標識の集約や役割を終えた道路附属物の撤去など、道路景観の保全を行うとともに、多くの方に来訪していただけるよう、ドライブ観光客等への案内・情報発信・誘導を行っています。

#### 「秀逸な道」の考えかた

魅力ある道路景観を有し、地域の活動団体による取組も期待できる箇所

- 01 道路を走って魅力的  
(一定の延長の道路区間)
- 02 道路脇の景観が魅力的  
(ビューポイント)
- 03 道路自体が魅力的  
(道路区間+ビューポイント)



## 北海道 道の駅GO Hokkaido Michi-no-Eki GO

スマートフォンアプリ『北海道 道の駅GO』では、国内外のドライブ観光客を対象に、ドライブを楽しんで頂けるよう『秀逸な道』などシーニックバイウェイの情報、安心・安全にドライブして頂けるよう道路案内などの情報を、多言語 (日本語、英語、韓国語、中国語 [繁体字]) で提供します。また、全道の道の駅でこのアプリを起動すると、道の駅スタンプが取得できる道の駅スタンプラリー機能も入っています。北海道旅行の旅のお供にぜひダウンロードしてみてください。



北海道 道の駅GO

検索

スマホで道の駅  
スタンプラリーが  
楽しめます！



「秀逸な道」の情報も  
入手できます！



※ iPhoneのみ対応

## 秀逸な道 The Brilliant Byway

シーニックバイウェイ北海道は「秀逸な道」の試行を実施しています。



〈宗谷シーニック  
バイウェイ〉  
国道238号：  
稚内市 声問



〈宗谷シーニック  
バイウェイ〉  
国道238号：  
稚内市 宗谷村 豊岩



〈萌える天北  
オロロンルート〉  
国道232号：苫前町 上平  
(オロロンライン)



〈天塩川シーニック  
バイウェイ〉  
国道275号：  
幌加内町 下幌加内  
(新成生ビューポイント  
「純白の丘」)



〈大雪・富良野ルート〉  
国道237号：  
富良野町 (深山峠)



〈東オホーツク  
シーニックバイウェイ〉  
国道243号：美幌町 福住  
(美幌峠 北側アプローチ)



〈函館・大沼・噴火湾ルート〉  
国道278号：森町 砂原  
(さわらフラワーロード)



〈どうなん・追分  
シーニックバイウェイルート〉  
国道228号：松前町 唐津



〈支笏洞爺ニセコルート〉  
ウェルカム北海道エリア  
国道453号：  
千歳市 幌美内 (支笏湖畔)



〈支笏洞爺ニセコルート〉  
ニセコ羊蹄エリア  
国道276号：京極町 更進  
(羊蹄山ビューポイントパーキング)



〈支笏洞爺ニセコルート〉  
洞爺湖エリア  
国道230号：  
洞爺湖町 洞爺湖温泉



〈札幌シーニックバイウェイ  
藻岩山麓・定山溪ルート〉  
国道230号：  
札幌市 南区 定山溪



〈釧路湿原・阿寒・摩周  
シーニックバイウェイ〉  
国道243号：弟子屈町  
屈斜路 (美幌峠頂上付近)



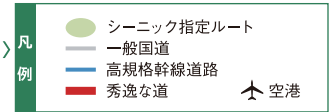
〈十勝シーニックバイウェイ  
十勝平野山麓ルート〉  
国道273号：  
上士幌町 幌加 (三国峠)



〈十勝シーニックバイウェイ  
トカチ雄大空間〉  
国道38号：  
芽室町 芽室基線 (芽室坂)



〈十勝シーニックバイウェイ  
南十勝夢街道〉  
国道336号：  
広尾町 チュウウス  
(黄金道路)





ETC 限定  
普通車・軽自動車  
ドラ割

美しい感動に出会う道  
シーニックバイウェイ  
北海道

北海道のドライブを、おトクに楽しもう！  
高速道路が  
乗り降り自由!!

うれしい特典付  
北海道観光  
ふりぱす

対象期間  
2019年 4月2日火～11月5日火

NEXCO東日本「北海道の四季フォトコンテスト」応募作品／美瑛町

最大3日間 土・日・祝日は！  
週末プラン

連続する最大3日間、北海道の  
高速道路が乗り降り自由！  
普通車 7,900円

4～6日間 いつでも使える！  
ゆったりプラン

連続する4～6日間、北海道の  
高速道路がいつでも乗り降り自由！  
普通車 10,500円～

※ご利用可能日や料金など詳しくは「ドラぷら」をご覧ください。※ETC無線通信により走行する普通車・軽自動車等に限りです。※高速道路ご利用前にインターネットによる申し込みが必要です。

プレゼントや  
割引サービスなど  
うれしい  
ご利用特典

※各特典の利用条件などは  
「ドラぷら」をご覧ください

- シーニックバイウェイ北海道の特典・サービス
- 地域寄り道の特典・サービス
- プリンスホテル特別宿泊プラン
- 三井アウトレットパーク札幌北広島/千歳アウトレットモールレラ
- 「お買物＆お食事券500円分」プレゼント
- 遊覧船や離島航路フェリーの特典・サービス
- レンタカー会社の特典・サービス
- 指定のSA・PAでコーヒー1杯50円引きサービス

すべての特典・サービスは、4月25日(金)からご利用いただけます。

※「北海道観光ふりぱす」のご利用期間中に限りご利用いただけます。※申込完了メールのプリントアウト、またはスマートフォン・携帯電話の申込完了メール受信画面を指定の施設にて提示いただき、特典をご利用の旨をお申しください。

北海道のご当地商品が当たる！アンケートプレゼント 実施中!!

北海道観光ふりぱすのお申し込みは「ドラぷら」から  
ご利用特典情報も満載！  
携帯からもお申し込み  
ができます！

スマホ 携帯

※一部のブラウザや携帯電話ではご利用いただけません。

あなたに、ベスト・ウェイ。

NEXCO  
東日本

北海道を回ってスタンプをGETしよう！  
抽選で特産品など北海道の魅力が当たるチャンス！

三笠鉄道記念館 紫竹ガーデン  
五稜郭タワー

北海道  
スマホ  
スタンプラリー

参加登録はこちらから！

①スマホで右記の画像を  
読み取る！  
②簡単参加登録！  
③スタンプを取得し  
抽選に応募しよう！

2019年4月25日(金)～11月5日(火)

天に続く道

ウポポイ  
NATIONAL AINU MUSEUM and PARK

2020年4月24日(金)北海道白老ポロト湖畔にオープン！  
アイヌ文化復興等のナショナルセンター

民族共生象徴空間

●国立アイヌ民族博物館 ●国立民族共生公園

NEXCO東日本は、「民族共生象徴空間 交流促進官民応援ネットワーク」へ参画しています。

北海道ドライブガイド

アンケートのご協力  
お願いします

NEXCO東日本  
マナーアップキャラクター  
「マナーティ」

このたびは、北海道ドライブガイドをお手にとりいただき、まことにありがとうございます。今後の企画・制作等の参考のために、アンケートにご協力をお願いいたします。お答えいただいた方から抽選で計30名様に、素敵な賞品をプレゼントいたします。

キリトリ線

2019年春夏版  
北海道ドライブガイド アンケート

応募の締切  
2019年  
8月31日  
(土)

下記アンケートにお答えください。

1 北海道ドライブガイドを入手するのは、今回で何回目ですか？  
あてはまるものを丸で囲んでください。

■1回目 ■2回目 ■3回目 ■4回目以上

2 北海道ドライブガイド2019年春夏版を入手したきっかけを  
ひとつお選びください。

■ 旅先の情報が知れたかった ■ 料金等の情報が知れたかった  
■ 写真やデザインがきれいで読みたくなった  
■ 目についたから ■ 毎回入手しているから  
■ その他(自由記入枠)

3 面白かった・役に立った記事をお答えください。  
(目次よりタイトルを記載・またはページ数を記載してください)※複数回答可

4 面白くなかった・役に立たなかった記事をお答えください。  
(目次よりタイトルを記載・またはページ数を記載してください)※複数回答可

5 今後、北海道ドライブガイドで取り上げてほしい内容などがございましたら  
お書きください。

ご協力ありがとうございました！

※写真はイメージです。



## 応募要項

- はがきの表面に必要事項をご記入のうえ、62円切手を貼って投函ください。
- はがき1枚につき、A賞・B賞・C賞いずれか1口の応募となります。
- 応募者多数の場合は厳正な抽選のうえ当選者を決定し、賞品の発送をもって発表に代えさせていただきます。
- ご応募に際し、必要事項に不備がある場合、無効となる場合があります。
- 応募はがきはお返しできませんので、あらかじめご了承ください。
- 応募の締切は2019年8月31日(土)となっております。

郵便はがき

060-8693



NEXCO東日本  
マナーアップキャラクター  
「マナーディ」

日本郵便(株)札幌中央郵便局  
私書箱181号  
北海道ドライブガイド  
アンケート係

ご希望 コース	<b>A賞 ・ B賞 ・ C賞</b>	
ふりがな		
お名前		
ご住所	□□□-□□□□	
連絡先	-	-
年 代	10代・20代・30代・40代・50代・60代以上	

※ご記入頂いた個人情報については、賞品の発送のみ使用し、個人情報に関する法令・規則に則り、適正に管理いたします。

WEBでも  
アンケートを  
受け付けて  
おります!



<https://www.e-nexco.co.jp/hokkaidodrivemap/form.php>

応募締切  
2019年8月31日(土)

## もっと大好き北海道

### 【十勝野フロマージュ】

大自然のもとで育まれた健康な牛から搾られた、新鮮で栄養豊かな生乳を原料に、色々な種類の手作りチーズが並びます。中でも、「おいしいカンパニール」や「田家みそ漬けカンパニール」はおすすです。お近くにお越しの際は是非お立ち寄り下さい。●営業時間/10:00~17:00  
●定休日/水曜日(但し祝日の場合営業) ●7~10月まで無休

中札内村の指定牧場で育った牛の新鮮な生乳のみを使用したこだわりの「シエラート」が大好評。

河西郡中札内村西2条南7丁目2番地  
TEL0155-63-5070

### 【奥尻島を望む道南 日本海の楽園】 国民宿舎 あわび山荘

コリコリとした食感がたまらない、活あわびの豪華お造りをはじめ、旬の素材をいかに料理長自慢の料理が並びます。また、自然景観を眺めながらの露天風呂など温泉は泉質も評判でお肌が柔らかくなるといわれています。公共施設ならではの安心価格も魅力の一つです。

●in14:00(最終チェックイン:20:00) out10:00  
●料金/1泊2食11,000円~日帰り入浴/大人(中学生以上)400円 中人(6~12歳未満)140円 小人(3~6歳未満)70円 幼児(3歳未満)無料  
久遠郡せたな町大成区貝取間388番地  
TEL01398-4-5522

### 【ふらのワイン工場】

原料ぶどうの栽培から製造、販売まで一貫して行っている富良野市直営のワイナリーです。地下熟成庫見学や試飲コーナーがあり、直売店では工場限定的商品など多数販売しています。

●営業時間/9:00~17:00  
富良野市清水山  
TEL0167-22-3242

### 日高町

四季折々の魅力を持つキャンプ場!!  
ナイターも行う道内唯一の道営競馬場!!

その他観光についてお問い合わせは

経済観光課 (Sea side)  
沙流郡日高町本町東210-1  
TEL01456-2-6031

地域経済課 (Mountain side)  
沙流郡日高町本町東3丁目299-1  
TEL01457-6-2008

### 【生ビール&ジンギスカン サッポロビール庭園】 ヴァルハラ

工場見学の後は、ピザレストラン「ヴァルハラ」で6種類の生ビールと、風味豊かなやわらかい生ラムジンギスカンが楽しめます。また、工場内には散策できる庭園やパークゴルフ場などもある。

で、ご家族連れや仲間同士でも楽しめるスポットとなっています。

●営業時間/5月~10月11:00~21:00(L.O.20:30)  
11月~4月11:00~19:00(L.O.18:30) ●定休日/年末年始  
恵庭市戸島542-1 サッポロビール工場内  
TEL0123-33-1740  
道央道恵庭ICより車で約15分

本紙提示でお会計  
10% OFF  
●当日午後5,000円  
●現金お会計のみ

### 【湯の川温泉ホテル】 ホテル雨宮館

ホテル雨宮館では、源泉100%の湯の川温泉を利用し、再利用せず、掛け流しで大変好評頂いております。また、水風呂も井戸掛け流しとなっておりますので、豊富な湯の川温泉をお楽しみ頂けます。ペットの宿泊も対応しておりますので、お問合せ下さい。

●in15:00 out10:00  
●日帰り入浴/大人400円 小学生200円 幼児100円  
函館市湯川町1丁目-26-18  
TEL0138-59-1515  
<http://www.amamiyakan.net>

### 【江ノ島海岸】

日本の渚100選に選ばれた美しい海岸です。砂浜は約4kmにわたって続いており、夏場は海岸線に沈む夕日を眺めることができます。

●見学期間/年中 ●料金/無料  
●連絡先/鳥牧村観光協会  
札幌より札幌自動車道小樽IC、国道229経由3時間30分  
TEL0136-75-6212

### 【食材の鮮度を もとめ JF東しゃこたん漁協生産部直売所】

味噌味 究極のえびーめん!  
横丹で獲れたエビの頭をだしに使い、スープは濃くのある濃厚なエビの味と香りがほどよいバランスです。エビ好きの方にはたまらない一品です。エビアイスも販売しておりますので、是非一度ご賞味下さい。地方発送承ります。

●営業時間/8:30~17:00  
古平郡古平町港町437-2 札幌道小樽ICより車で50分  
TEL0135-42-2518

### 【光町温泉 不二苑】

お部屋の窓からは石狩川はもちろん、北海道遺産にも選ばれた歴史ある「旭橋」も眺めることができます。温泉は、湯ざわりが柔らかな鉱山から出る赤外線によって体の芯から温まり、一日の疲れを癒してくれます。地元産の食材をふんだんに使ったお食事は、栄養バランスのとれた家庭的な優しい味わいが自慢です。お気軽にお問い合わせください。

●料金/無泊り1人1室5,400円  
●入浴時間/5:00~23:30 ●各種プランは要問い合わせ

旭川市常盤通3丁目 道央道旭川鷹栖ICより車で13分  
TEL0120-16-5533  
<http://www.fujien.info/>

### 【~あつしの海の 恵み直送~ 厚岸漁業協同組合直売店】

厚岸自慢の牡蠣をはじめ、北海道の大自然が育んだ魚介類が勢揃い!日々お客様に満足して頂ける商品を提供し、全国へ新鮮目つ安全な商品を送送しております。お近くにお越しの際は是非ご来店頂き厚岸の味覚を満喫してください。

●営業時間/9:00~16:00  
●定休日/無休(臨時休業あり)  
北海道厚岸郡厚岸町港町5丁目3番地  
TEL0153-52-0117  
<http://www.a-uroko.or.jp/index.html>

### 【Woody bell(ウディベル)】

北海道産小麦粉・全粒粉を60%使用した自家製!「フズ」に国産牛豚合挽き肉を使った、手ごね!パティと野菜をはさんだアメリカンサイズ!ハンバーガー・ソーダ・トッピングを選んだり、追加もOK!是非一度ご賞味ください。

アメリカンサイズ  
十勝チーズ  
バーベキュー  
ハンバーガー  
1,490円

●定休日/月曜日(祝日の場合翌日)  
定寄部定寄町南2条1丁目22  
TEL0156-25-6101

### 【空気調和・衛生設備・施工 株式会社 ふじ研究所】 「ちょっとこだわった燻製器」で、アウトドアを満喫しよう!

●持ち運びに便利  
●一度に大量調理  
●取り出しやすい

札幌市東区北28条東6丁目1-1  
TEL0120-922-228

### 【(有)丸中舛岡水産】

北の海の幸を全国へお届け!水産干物製造一筋に、特に極めて希少な北海道産固有種の「ししゃも」。深味と風味がたまらない一品です。極上の味を是非皆様のご家庭で味わってください。

上干しししゃも オス(30尾入) 2,400円(税込)  
上干しししゃも メス(30尾入) 5,400円(税込)  
●北海道勇払郡むかわ町分見43番地 日高自動車道道央ICより車で約10分  
TEL0145-42-2178



# もっと大好き北海道



旭川市  
旭陽リゾートホテル

大自然の層雲峡の癒しのホテル。プレミアム・バイキング「ル・マッターホルン」ではアルプス周辺4ヶ国を中心とした、郷土料理をモチーフに創作したオリジナル料理をご堪能できます。木と岩、層雲峡の自然をテーマにした大浴場も好評です。

●1泊2食付¥9,000～各種プラン有  
●北海道上川郡 上川町層雲峡温泉  
■ご予約・お問い合わせは / 野口観光・層雲峡総合予約センター  
TEL 0570-026572  
●営業時間 / 10:00～18:00

## 【福吉カフェ旭橋本店】



北海道旭川の歴史建築をリノベーションした和カフェ。トキワ焼き、あんこと抹茶を使った福吉ならではのメニューを、味と素材、ストーリーにこだわったメニューを提供いたします。

●営業時間 / 9時～18時 ●年中無休  
旭川市常盤通2丁目1970-1  
TEL 0166-85-6014

## 【中井観光農園】



日本海と余市町を一望する高台にあり、絶景も楽しめる観光農園。果物狩りは時間無制限食べ放題。さくらんぼ狩りは雨の日でもOK!

●入園料 / さくらんぼ狩り(6月下旬～7月下旬)  
大人1080円 小学生870円  
フルーツ狩り(9月上旬～10月下旬)  
大人1000円 小学生800円  
●営業 / 9:00～17:00 ●休 / 木曜日(祝日の場合営業)  
余市郡余市町登町1383番地 後志自動車道余市ICより車で3分  
TEL 0135-22-2565  
https://www.nakaikanko.com

## 【襟裳岬 風の館】



襟裳岬は、日本有数の強風地帯で、風速 30m/s を超える日も珍しくありません。その風をテーマにした施設が襟裳岬「風の館」です。館内では襟裳岬の雄大な風景を眺められるのももちろん、強風を体感できる「風体験」や流木などを使った「工作体験コーナー」など、いろいろな体験ができます。

●開館期間 / 3月～11月(12.1.2月は冬期休館)9:00～17:00  
(5月～8月は9:00～18:00)  
●入館料 / 大人300円、小・中・高校生200円、小学生未満無料  
襟裳岬入り町字東洋366-3 道央道輪厚ICより車で約4時間  
TEL 01466-3-1133  
http://www.town.erimo.lg.jp/kaze/

## 【道の駅しかべ間歇泉公園】

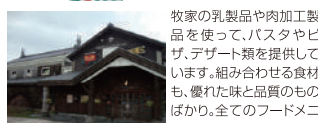
海と温泉にこだわった体験型観光施設。全国的にも大変珍しい間歇泉は、約12分間隔で1回500リットルの温泉が、15mほどの高さまで噴き上がり、噴き上がった温泉を利用した足湯も整備されています。地元で獲れた新鮮な魚介類を鹿部の家庭料理で味わえる「浜のかあさん食堂」や温泉を利用した「蒸し処」など、鹿部ならではのグルメや体験が味わえます。

●入園料(間歇泉公園施設のみ) / 大人300円  
小人(小中学生)200円  
※幼児無料 ※団体割引有り(15名以上)  
●開館時間 / (4～9月)8:30～18:00  
(10～3月)9:00～17:00  
●休園日 / 10～3月の第4月曜日(祝日の場合翌々日)  
年末年始(12/31～1/5) ●駐車場 / 49台(無料)  
茅部郡鹿部町字鹿部18番地1 道央道大沼公園IC・森ICより車で35分  
TEL 01372-7-5655



間歇泉公園 入園料 100円引き  
※5名様まで利用可能※他の割引券との併用は不可

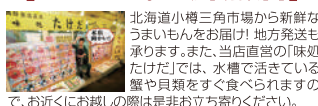
## 【Batta 洋麺茶屋 牧家】



牧家の乳製品や肉加工製品を使って、パスタやピザ、デザート類を提供しています。組み合わせる食材も、優れた味と品質のものばかり。全てのフードメニューをわたしたちが提案し、調理したてをテーブルにお出ししています。

●営業時間 / 10:00～深夜2:00 無休  
北海道伊達市梅本町57-1の内(国道370号線沿い)  
TEL 0142-21-4040

## 【小樽三角市場 武田鮮魚店】



北海道小樽三角市場から新鮮なうまいもんをお届け! 地方発送も承ります。また、当店直営の「味処」では、水槽で活きている蟹や貝類をすぐ食べられますので、お近くにお越しの際は是非立ち寄りください。

●営業時間 / 6:00～17:00 食堂7:00～16:00(元旦のみ休業) ●定休日 / 無休(1月1日のみ休み)  
小樽市稲穂3丁目10-16 三角市場  
TEL 0134-22-9652  
札幌道小樽ICより車で5分  
冊子ご持参の方、珍味サービス

## 【神威岬と日本海を一望する 岬の湯じゃこたん】



積丹半島の先端、神威岬と積丹岬のほぼ中間に位置する日帰り温泉。とろみのあるお湯は肌がしっとりつるつるになると大変好評です。積丹ブルーの日本海と神威岬を一望する開放感あふれる大露天風呂で、心も体もリフレッシュしてみませんか。

●営業時間 / 4～10月 10:00～21:00(受付終了20:30)  
11～3月 11:00～20:30(受付終了20:00)  
●定休日 / 4～10月 毎週水曜日 ※7～8月および祝日は営業  
11～3月 毎週水・木曜日 ※祝日は営業  
●料 / 金 / 4～10月 大人610円 小人310円 幼児無料  
11～3月 大人610円 小人260円 幼児無料  
●駐車場 / 120台 ※無料  
積丹郡積丹町大字野塚町212-1  
TEL 0135-47-2050

## 【森と湖の里ふれ愛館】



平成18年に閉校となった旧日黒小中学校の一部を改修し、昔ながらの学校の雰囲気ながら懐かしい休憩施設がオープン! えりも町の地産品を使用したお食事の提供、特産品やオリジナルグッズの展示販売も行っております。豊似湖の散策などの旅の途中の休憩としてお気軽にお立ち寄りください。

●開館期間 / 4月15日から10月31日 ●開館時間 / 10:00～16:00  
●定休日 / 毎週水曜日(ただし、GW、ヘリ運航期間中は無休)  
幌泉郡えりも町字日黒214-6  
道央道輪厚ICより車で約4時間30分  
TEL 01466-4-7722  
http://www.town.erimo.lg.jp/kankou/pages/k9mfe0000001hxe.html



札幌トヨタから  
新型PRIUS登場

It's Connected Car.

TOYOTAが、世の中を変えるためにつくったクルマ。  
新型CROWN

札幌トヨタ お客様相談フリーダイヤル 0120-030040 札幌トヨタ facebook  
〒060-0001 札幌市中央区北1条西7丁目3-8