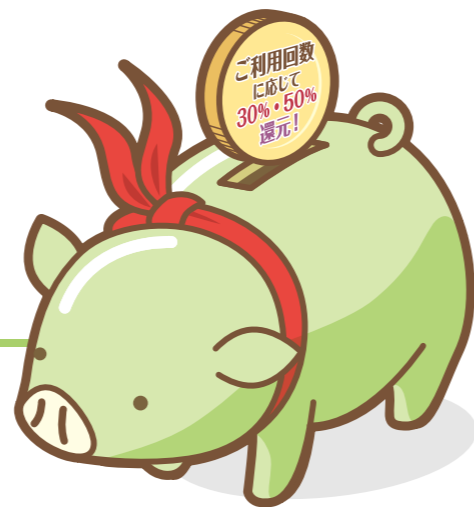




後日還元



# 平日朝夕割引(地方部)

**ご利用には事前にETCマイレージサービスのご登録が必要です**

※既にご登録済みの方は再度お申込みいただく必要はございません。

割引対象車種 **すべての車種**

割引対象日時 **平日 朝：6時～9時 夕：17時～20時**

※平日とは、月曜日から金曜日までを指します。(祝日を除く)

割引対象区間 **NEXCO3社が管理する地方部の高速道路(東京・大阪近郊は対象外)及び宮城県道路公社の仙台松島道路**

※詳しくは、9ページまたは16ページをご覧ください。

割引内容 ◆ETCカードごとの1ヶ月(1日から末日まで)の割引対象となる利用回数に応じた還元率を、割引対象区間の通行料金のうち最大100km相当分に適用。  
◆還元分は、ご利用月の翌月20日にETCマイレージサービスの還元額(無料通行分)としてお付けします。

1ヶ月の割引対象となる利用回数	5回～9回まで	10回以上
還元率	通行料金のうち最大100km相当分を約30%分還元	通行料金のうち最大100km相当分を約50%分還元

◆還元額によるご利用も平日朝夕割引の対象となります。  
◆1ヶ月の利用回数が5回に達しなかった場合は、還元率は適用されません。

割引適用要件

- ETCマイレージサービスに登録されたETCカードを使用して、ETCが整備されている入口インターチェンジをETC無線通信により走行してください。
- 入口料金所または出口料金所を**6時～9時**の間または**17時～20時**の間に通過してください。
- 平日朝夕割引は**朝・夕の時間帯それぞれ最初の1回に限り適用されます**。  
※休日割引・深夜割引・アクアライン割引が適用されるご利用は平日朝夕割引の対象外となります。

## 割引の対象走行と対象外走行の例(午前中の場合)

時間	6時	7時	8時	9時	10時	解説
地方部区間のみの走行						
入 5:30	入 6:40	地方部	出 8:30	OK		対象時間内のご利用のため割引対象
入 5:30	地方部	出 8:00	OK			出口が対象時間内のご利用のため割引対象
入 5:30	入 7:00	地方部	出 9:10	OK		入口が対象時間内のご利用のため割引対象
入 5:30	地方部	出 9:10	NG			入口・出口ともに対象時間外のご利用のため割引対象外
入 5:30	1回目 出 6:10	OK	入 7:30	2回目 出 9:10	NG	2回目のご利用は割引対象外
東京・大阪近郊区間を含む走行						
入 6:40	東京・大阪近郊	出 8:30	NG			東京・大阪近郊のみのご利用は割引対象外
入 6:40	東京・大阪近郊	地方部	出 9:10	OK		地方部のご利用分が割引対象

## 平日朝夕割引ご利用の流れ

### 1 ETCマイレージサービスに登録。

- ▶平日朝夕割引は、事前にETCマイレージサービスへのご登録が必要です。お申込み方法は、12ページにてご確認ください。
- ※既にご登録済みの方は、再度お申込みいただく必要はございません。
- ※ETCコーポレートカードではご登録いただけません。



### 2 平日の朝・夕の時間帯に、割引対象区間をETCにより走行。

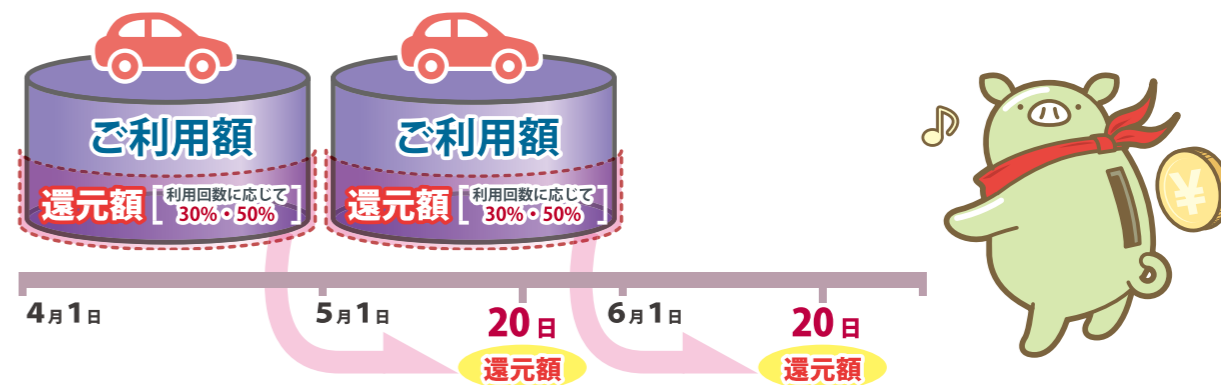
- ▶ETCマイレージサービスへのご登録完了後に、登録されたETCカードをETC車載器に挿入し、平日の朝「6時～9時」、夕「17時～20時」の時間帯に入口または出口料金所をETC無線通信により通過し、割引対象区間(16ページ参照)をご走行ください。
- ※平日の朝・夕の時間帯それぞれにつき最初の1回目の走行が割引の対象となります。2回目以降の走行には割引は適用されません。また、利用回数にもカウントされません。
- ※平日朝夕割引は、割引分をETCマイレージサービスの還元額として後日還元する割引です。そのため、割引対象走行の通行料金は、通常料金となります。(通行料金が割引されるものではありません。)

### 3 お客さまの1ヶ月のご利用回数を確認します。

- ▶1ヶ月(1日から末日まで)の割引対象走行を集計します。
- ▶割引対象走行のご利用回数が、所定の回数に達している場合は、回数に応じた還元率を割引対象走行の通行料金に適用します。(5～9回：約30%、10回以上：約50%)
- 走行回数の確認方法は、10～11ページをご覧ください。
- ※1走行ごとの通行料金に還元率を適用し、還元額を計算します。還元額の計算方法は、ページ下部をご覧ください。
- ※ETCカードごとに利用回数をカウントし、還元率を適用します。(複数のETCカード間での利用回数の合算はできません。)

### 4 翌月20日に還元額をお付けします。還元額は通行料金のお支払いにご利用可能。

- ▶ご利用月の翌月20日にETCマイレージサービスの還元額(無料通行分)としてお付けします。
- ▶還元額は、お付けした日以降の高速道路の通行料金のお支払いにご利用いただけます。
- 還元額の確認方法は、10～11ページをご覧ください。
- ※還元額は、ご利用された通行料金に充てられ、還元額に達するまでは無料でご通行いただけます。



### 還元額の計算方法

- 計算例 長岡IC～新潟空港ICを平日朝夕割引の対象時間帯に普通車で往復(朝・夕1回ずつ)する場合  
〈1ヶ月の利用日数を5日間として計算(合計10回利用「1往復(2回)×5日」)〉
- 長岡IC～新潟空港ICのETC通常料金(普通車)：1,950円
- ご利用回数が10回のため、還元率50%が適用されます。

①還元率適用後の料金を計算。

$$1,950 \text{円} \langle \text{ETC通常料金} \rangle \times (1 - 0.5 \langle \text{還元率} 50\% \rangle) = 975 \text{円} \rightarrow \mathbf{980 \text{円}^*}$$

\*四捨五入により10円単位の端数処理を行います。

②ETC通常料金から還元率適用後の料金を差引きます。

$$1,950 \text{円} \langle \text{ETC通常料金} \rangle - 980 \text{円} \langle \text{還元率適用後の料金} \rangle = \mathbf{\text{還元額} 970 \text{円}}$$

③1ヶ月分の還元額を合算します。

$$\mathbf{\text{還元額} 970 \text{円} \times 10 \text{回} = 9,700 \text{円} \rightarrow \text{翌月に付く還元額は} \mathbf{9,700 \text{円}}$$