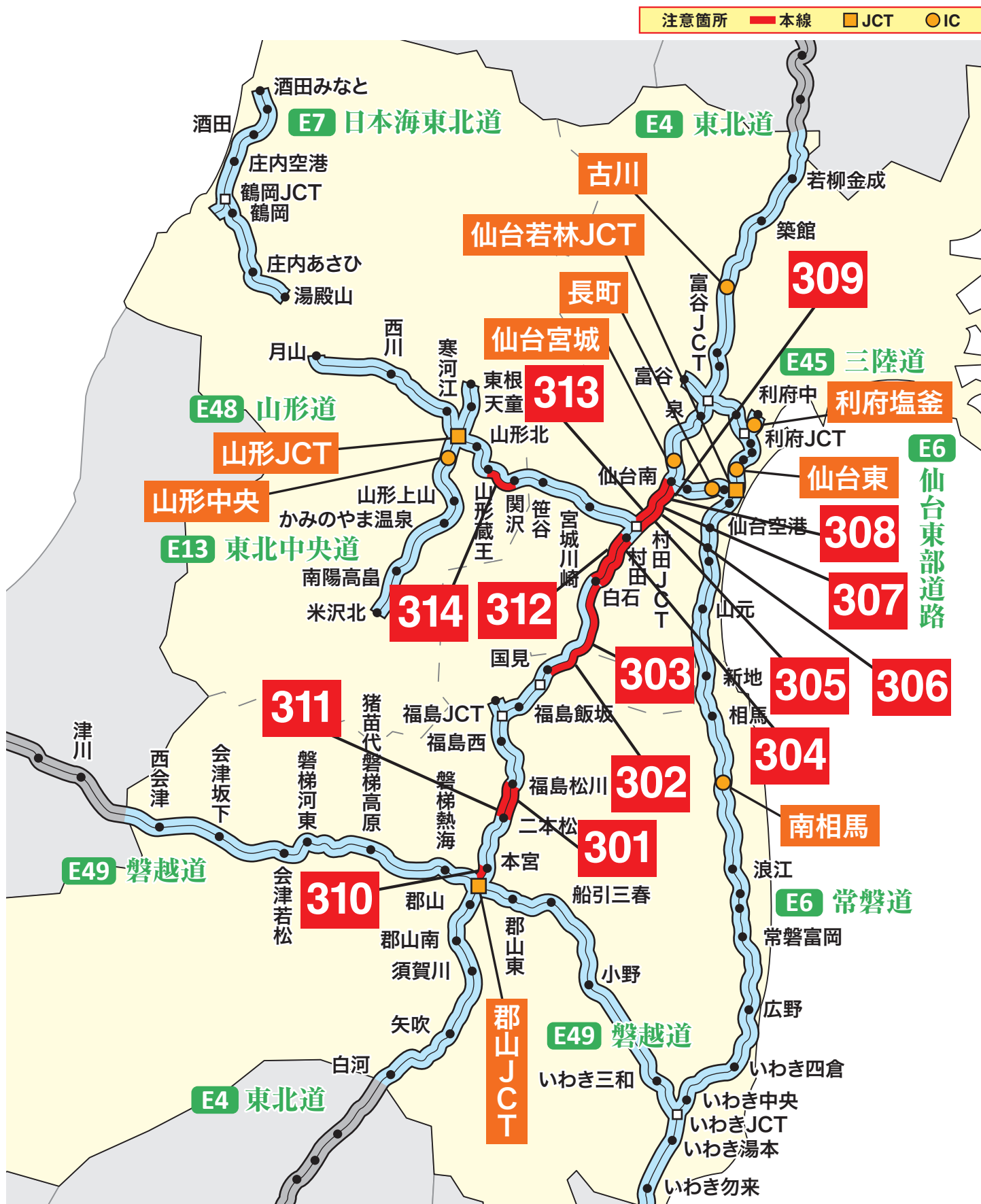


気をつけて！高速道路ヒヤリマップ【南東北地域】



下り坂



右カーブ



連続カーブ



渋滞



湿潤 / 凍結路面



長い下り坂



左カーブ



トンネル 橋梁



分合流



わき見・居眠り

気をつけて！高速道路ヒヤリマップ【南東北地域】

301 E4 東北自動車道：上り



■ 福島松川PAを通過後、約4km走行した箇所

⚠ 右カーブでの事故が多い

Ⓢ スピード出し過ぎに注意!!
カーブでのハンドル操作は特に慎重に!!

302 E4 東北自動車道：上り



■ 国見SAを通過後、約2km走行した箇所

⚠ 下り坂途中の右カーブでの事故が多い。

Ⓢ 長い下り坂での速度超過に注意!!
カーブでのハンドル操作は特に慎重に!!

303 E4 東北自動車道：上り



■ 白石ICを通過後、約10km走行した箇所

⚠ 右カーブでの事故が多い。

Ⓢ スピード出し過ぎに注意!!
カーブでのハンドル操作は特に慎重に!!

304 E4 東北自動車道：上り



■ 村田ICを通過後、約1km走行した箇所

⚠ 右カーブでの事故が多い。

Ⓢ 連続カーブ区間、ハンドル操作は特に慎重に!!

305 E4 東北自動車道：上り



■ 菅生PAを通過後、約4km走行した箇所

⚠ 下り坂途中の左カーブでの事故が多い。

Ⓢ 長い下り坂での速度超過に注意!!
カーブでのハンドル操作は特に慎重に!!

306 E4 東北自動車道：上り



■ 菅生PAを通過後、約1km走行した箇所

⚠ 登坂車線付近での連続カーブで事故が多い。
雨天時にスリップ事故や接触事故が多い。

Ⓢ 連続カーブ区間、ハンドル操作は特に慎重に!!
雨の日はスリップに注意!!

307 E4 東北自動車道：上り



■ 仙台南ICを通過後、約5km走行した箇所

⚠ 下り坂終わり付近の左カーブでの事故が多い。

Ⓢ スピード出し過ぎに注意!!
カーブでのハンドル操作は特に慎重に!!

308 E4 東北自動車道：上り



■ 仙台南ICを通過後、約2km走行した箇所

⚠ 連続カーブの途中の右カーブでの事故が多い。

Ⓢ 連続カーブ区間、ハンドル操作は特に慎重に!!

309 E4 東北自動車道：上り



■ 仙台南ICを通過後、すぐ

⚠ 合流部付近での事故が多い。

Ⓢ 長い下り坂での速度超過に注意!!
合流車両にもご注意ください!!

気をつけて！高速道路ヒヤリマップ【南東北地域】

310 E4 東北自動車道：下り



■ 郡山JCT付近

⚠ 下り坂終わり付近での事故が多い。

🚦 スピード出し過ぎに注意!!
合流車両にもご注意を!!

311 E4 東北自動車道：下り



■ 二本松ICを通過後、約4km走行した箇所

⚠ 下り坂終わり付近の左カーブでの事故が多い。

🚦 長い下り坂での速度超過に注意!!
カーブでのハンドル操作は特に慎重に!!

312 E4 東北自動車道：下り



■ 村田ICまで2kmの標識を通過後、約1km走行した箇所

⚠ 雨天時にスリップ事故や接触事故が多い。

🚦 雨の日はスリップに注意!!
カーブでのハンドル操作は特に慎重に!!

313 E4 東北自動車道：下り



■ 村田JCTを通過後、約3km走行した箇所

⚠ 長い下り坂途中での事故が多い。

🚦 長い下り坂での速度超過に注意!!
カーブでのハンドル操作は特に慎重に!!

314 E48 山形自動車道：下り

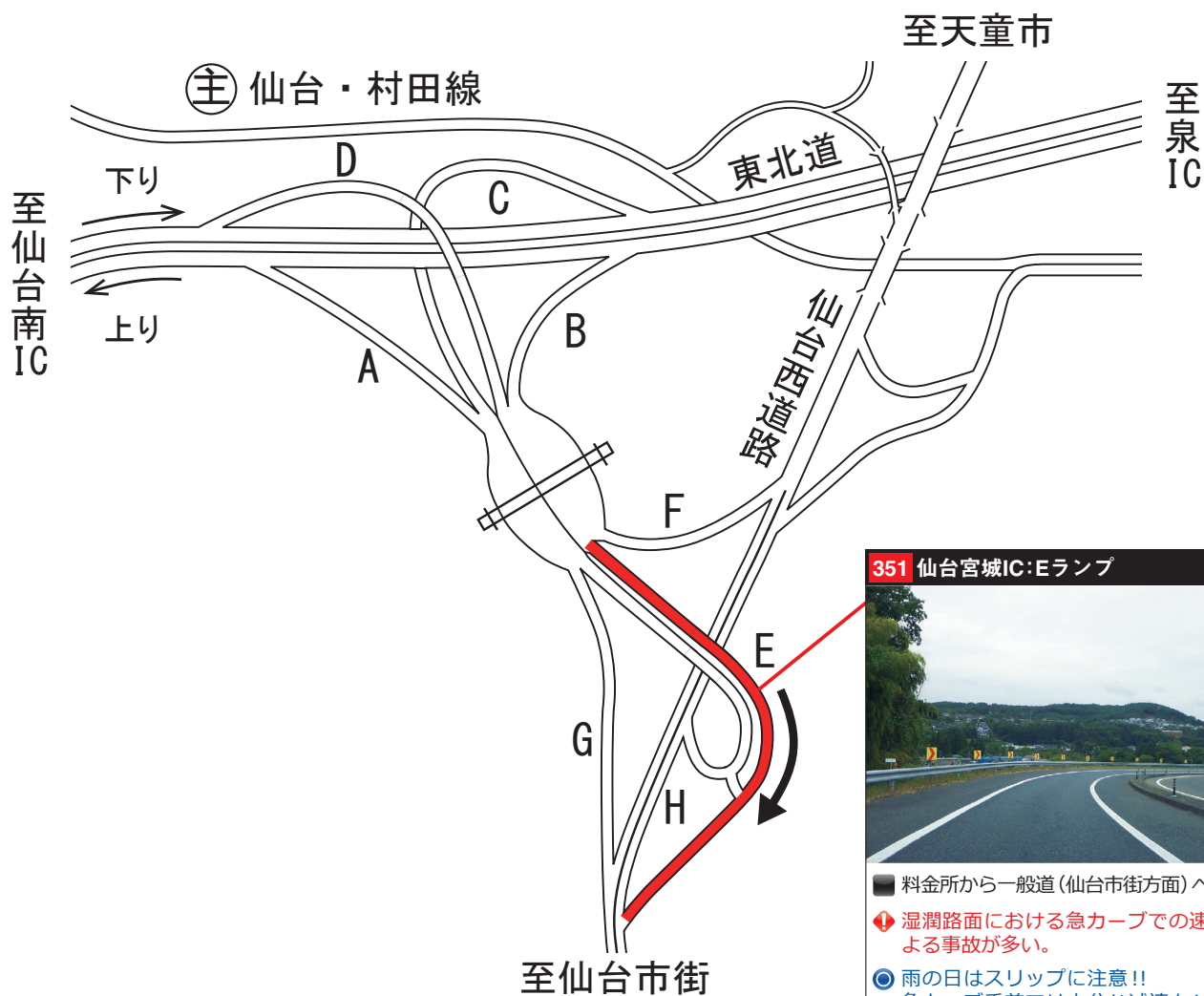


■ 関沢ICを通過後、約3km走行した箇所

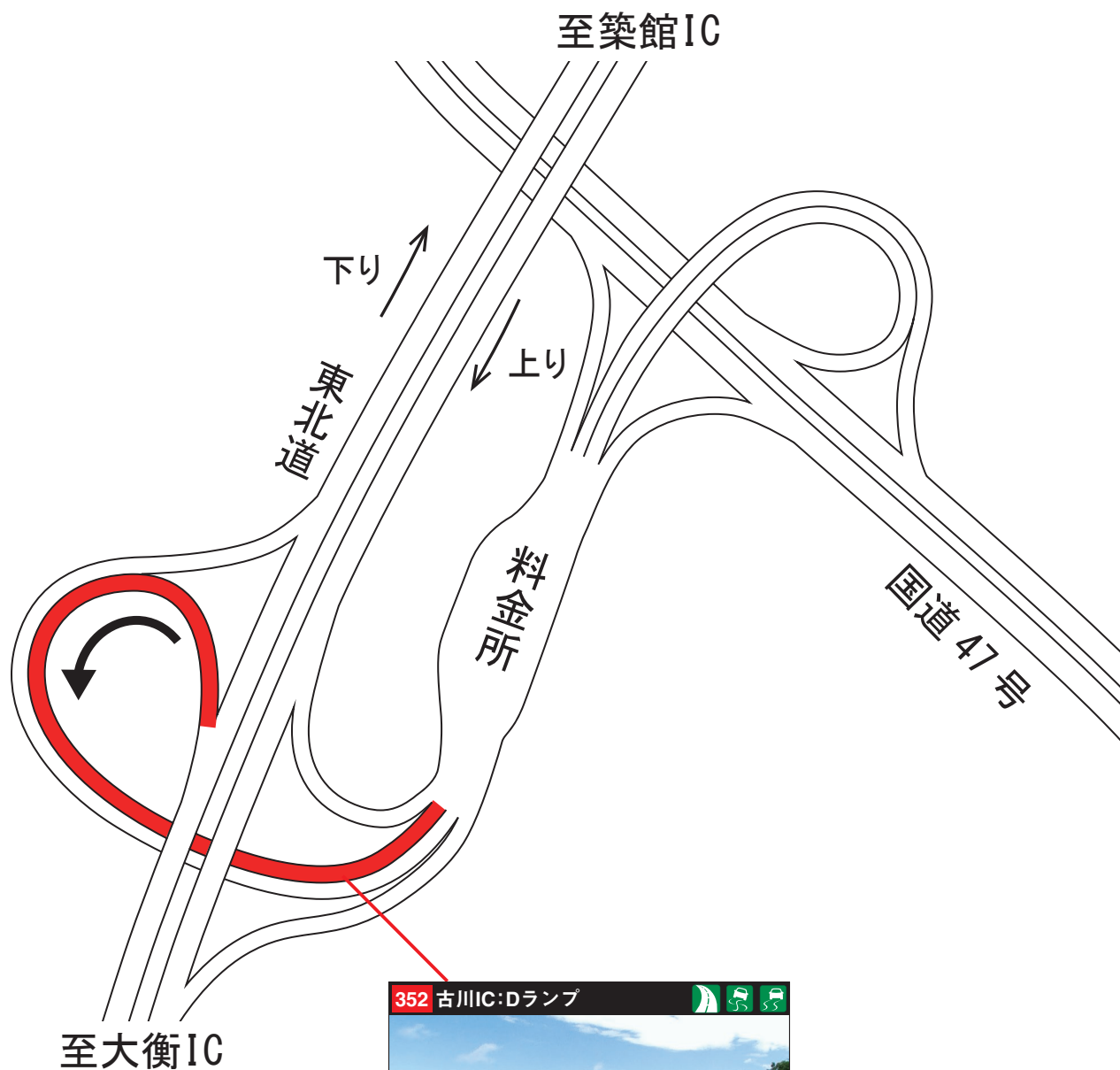
⚠ 長い下り坂の途中での事故が多い。

🚦 長い下り坂での速度超過に注意!!
特に冬の積雪路面ではハンドル操作を慎重に!!

仙台宮城 IC



古川IC



山形中央 IC



気をつけて！高速道路ヒヤリマップ【南東北地域】

山形 JCT



至寒河江IC

至天童IC

下り
上り

東北中央道



至山形中央IC



上り
至山形北IC

郡山 JCT



気をつけて！高速道路ヒヤリマップ【南東北地域】

南相馬 IC

至飯館村

至相馬 IC

下り

上り

至南相馬市街

料金所

常磐道

至浪江 IC

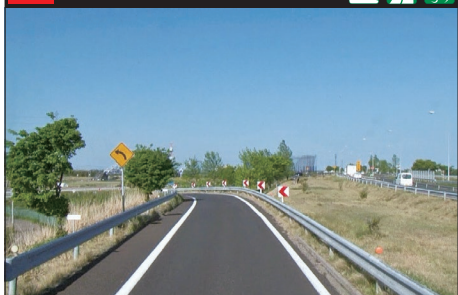


気をつけて！高速道路ヒヤリマップ【南東北地域】

長町 IC

至国道4号

359 長町IC:Bランプ



- 仙台南部道路（上り線）から料金所へのランプ
- ⚠ 湿潤路面における急カーブでのハンドル操作ミスによる事故が多い。
- ⦿ 急な左カーブ、スピード出し過ぎに注意！！特に雨の日は慎重に！！

料金所

至今泉IC

仙台南部道路

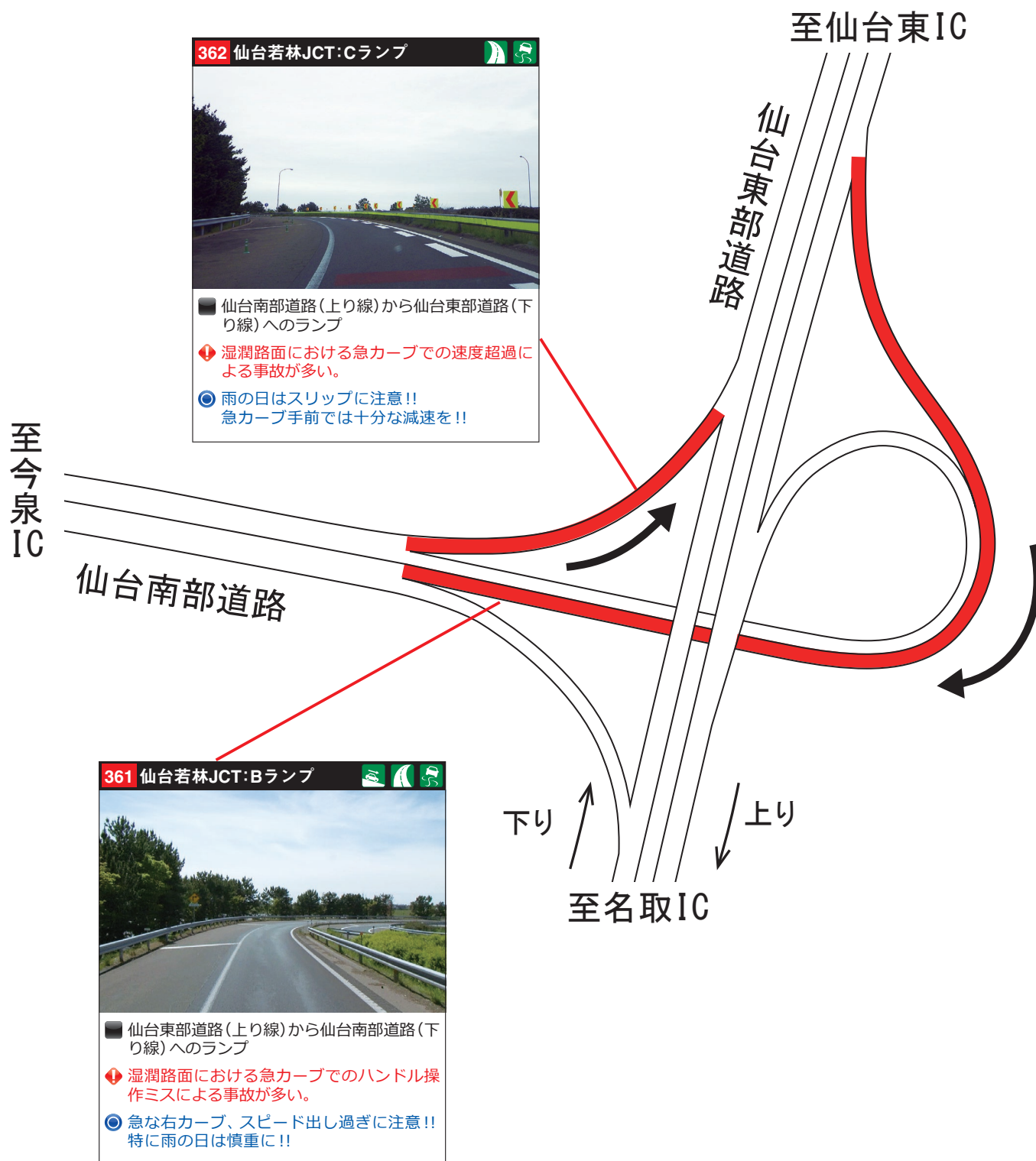
至山田IC

360 長町IC:Dランプ

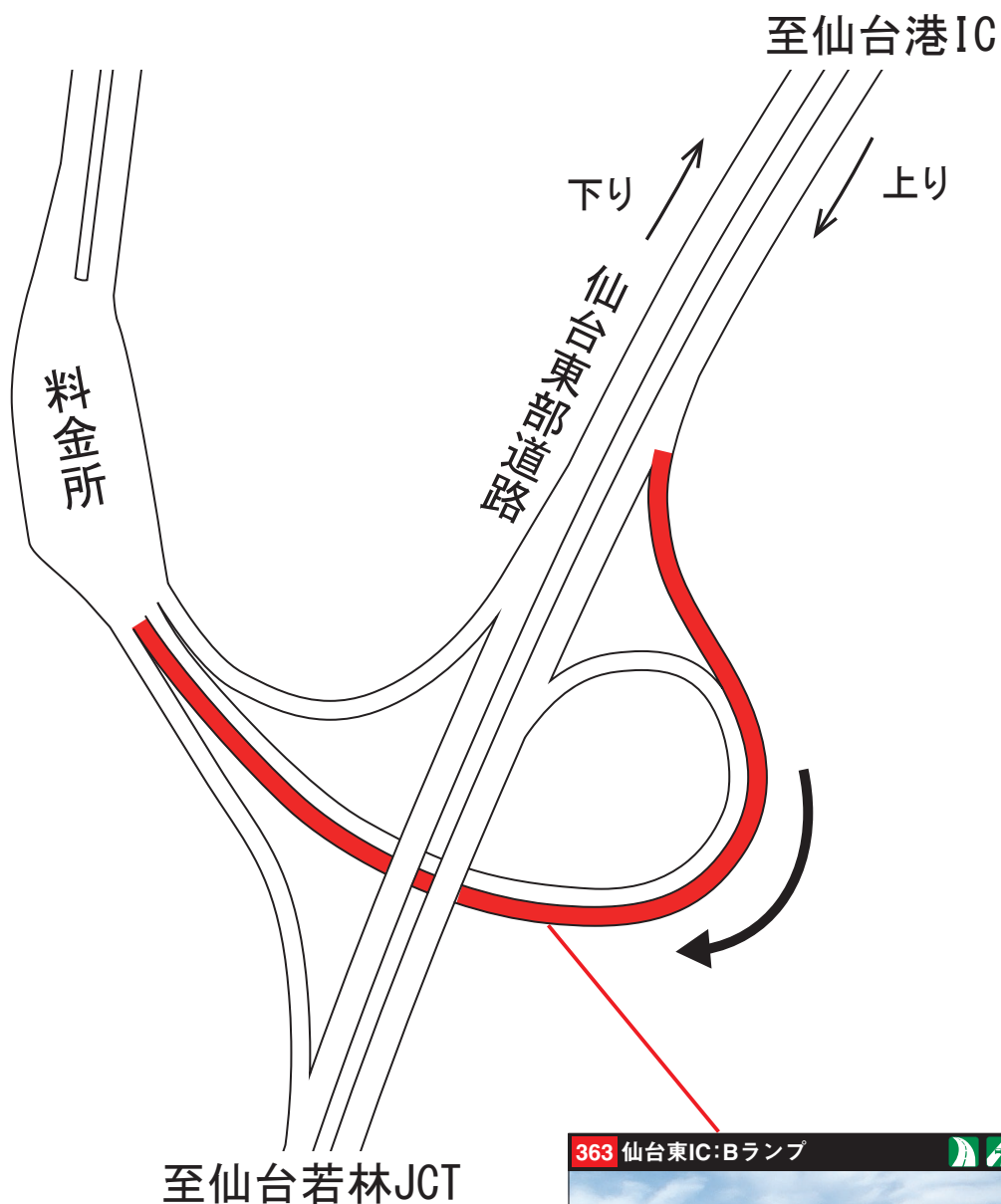


- 仙台南部道路（下り線）から料金所へのランプ
- ⚠ 湿潤路面における急カーブでのハンドル操作ミスによる事故が多い。
- ⦿ 急な右カーブ、スピード出し過ぎに注意！！特に雨の日は慎重に！！

仙台若林 JCT



仙台東 IC



利府塩釜 IC

