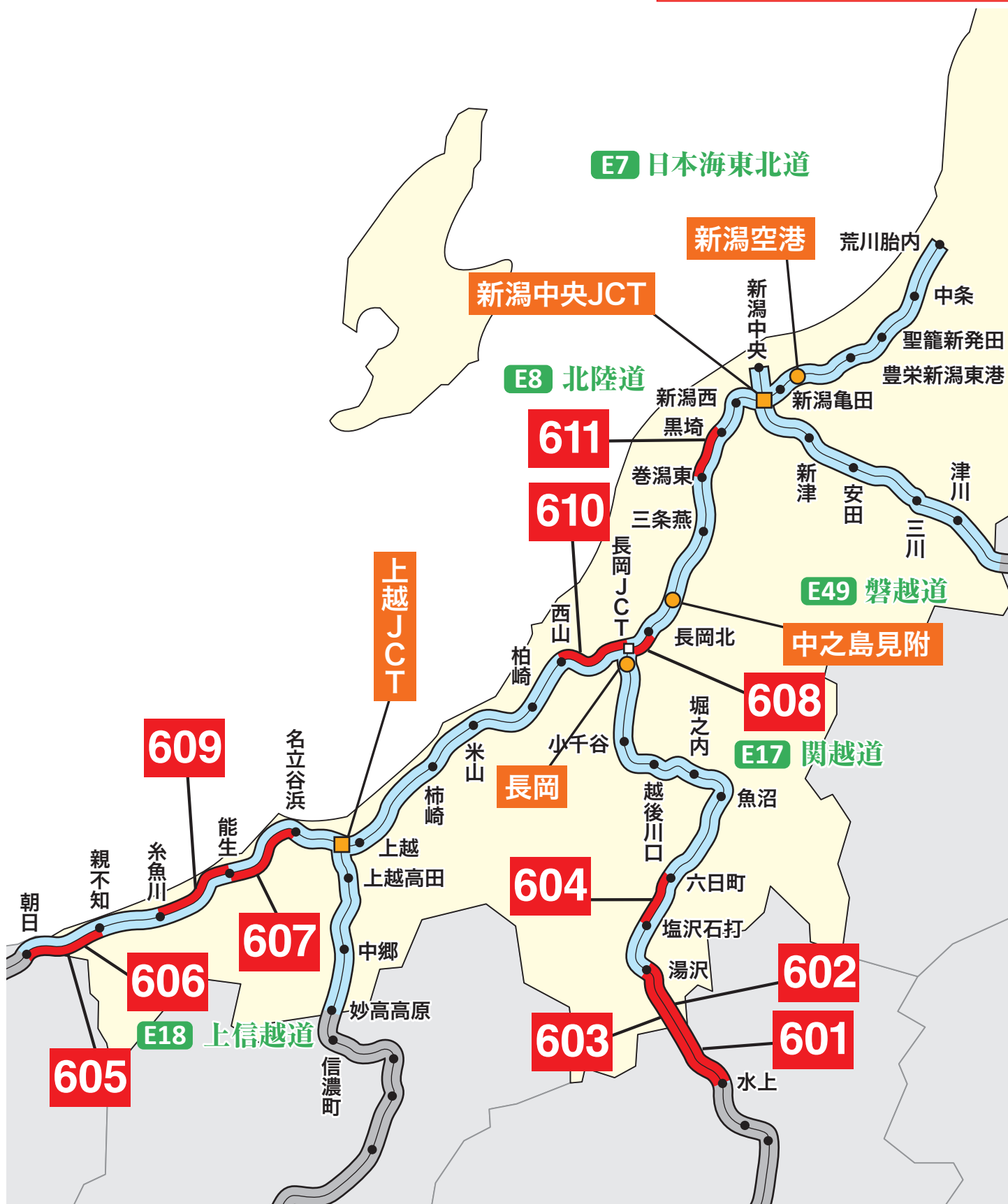


気をつけて！高速道路ヒヤリマップ【新潟地域】

注意箇所 本線 JCT IC



下り坂



右カーブ



連続カーブ



渋滞



湿潤/凍結路面



長い下り坂



左カーブ



トンネル 橋梁



分合流



わき見・居眠り

気をつけて！高速道路ヒヤリマップ【新潟地域】

601 E17 関越自動車道：上り



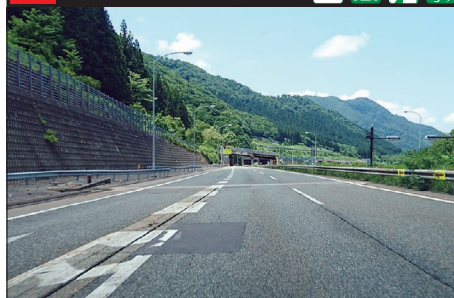
- 谷川岳PAの分流部から合流部まで
- ⚠ 関越トンネルの通過後、合流に対する意識が低くなり衝突事故が発生しやすい。
 - 🚫 トンネル通過後の合流部に注意!!

602 E17 関越自動車道：上り



- 湯沢ICを通過後、約2km走行した箇所
- ⚠ わき見運転の結果斜行してほかの車線を走っていた車両に追突する事故が発生しやすい。
 - 🚫 わき見とスピードの出し過ぎに注意!!
落下物による事故も多い地点なので大型車は過積載にも注意!!

603 E17 関越自動車道：下り



- 土樽PA合流部からスノーシェッドの連続区間まで
- ⚠ 急な下り勾配による速度超過や、トンネル出口での路面状況が変化したことによるスリップ事故が発生しやすい。
 - 🚫 急な勾配での速度超過に注意!!
トンネル出口付近での路面変化に注意!!

604 E17 関越自動車道：下り



- 塩沢石打IC合流部から下り勾配終了まで
- ⚠ 長い下り坂が続いて速度超過した状態で、車線変更を行ったことによるハンドル操作不適や、わき見運転によって衝突事故が発生しやすい。
 - 🚫 長い下り坂のため、速度の出し過ぎに注意!!

605 E8 北陸自動車道：上り



- 親不知IC通過後の3つ目と4つ目のトンネルの間
- ⚠ トンネルとトンネルの切れ目で路面状況が変化したことによるスリップ事故が発生しやすい。
 - 🚫 トンネル出口付近での速度の出しすぎに注意!!
冬の凍結路面ではハンドル操作を慎重に!!

606 E8 北陸自動車道：上り



- 親不知IC通過後の2つ目と3つ目のトンネルの間
- ⚠ トンネルとトンネルの切れ目で路面状況が変化したことによるスリップ事故が発生しやすい。
 - 🚫 トンネル出口付近での速度の出しすぎに注意!!
冬の凍結路面ではハンドル操作を慎重に!!

607 E8 北陸自動車道：上り



- 名立谷浜IC通過後の7つ目と8つ目のトンネルの間
- ⚠ トンネルとトンネルの切れ目で路面状況が変化したことによるスリップ事故が発生しやすい。
 - 🚫 トンネル出口付近での速度の出しすぎに注意!!
冬の凍結路面ではハンドル操作を慎重に!!

608 E8 北陸自動車道：上り



- 北陸道と関越道の分岐の始まりから終わりまで
- ⚠ 車体がふれたときに立て直そうとして急ハンドルやブレーキ操作をした際にスリップして衝突事故が発生しやすい。
 - 🚫 冬期路面での急ハンドルや急ブレーキに注意!!

609 E8 北陸自動車道：下り



- 糸魚川IC通過後の3つ目と4つ目のトンネルの間
- ⚠ トンネルとトンネルの切れ目で路面状況が変化したことによるスリップ事故が発生しやすい。
 - 🚫 トンネル出口付近での速度の出しすぎに注意!!
冬の凍結路面ではハンドル操作を慎重に!!

気をつけて！高速道路ヒヤリマップ【新潟地域】

610 E8 北陸自動車道：下り



■ 西山IC通過後のトンネルから大積PAの分合流部まで

⚠ トンネル出口での路面状況が変化したことによるスリップ事故が発生しやすい。

🚦 トンネル出口付近での速度の出しすぎに注意!!
冬の凍結路面ではハンドル操作を慎重に!!

611 E8 北陸自動車道：下り



■ 「黒埼PA 2km」の看板から黒埼PAの分合流部まで

⚠ 直線が続くため、漫然運転による事故が発生しやすい。

🚦 漫然運転によるわき見とスピードの出し過ぎに注意!!

新潟空港 IC



長岡 IC



652 長岡IC:Dランプ



下り線出口ランプ

⚠ 速度を出し過ぎていたため左カーブを曲がり切れずに右側防護柵やガードレールに衝突しやすい。

Ⓢ 急な左カーブ!!
スピードの出し過ぎに注意!!

653 長岡IC:Eランプ

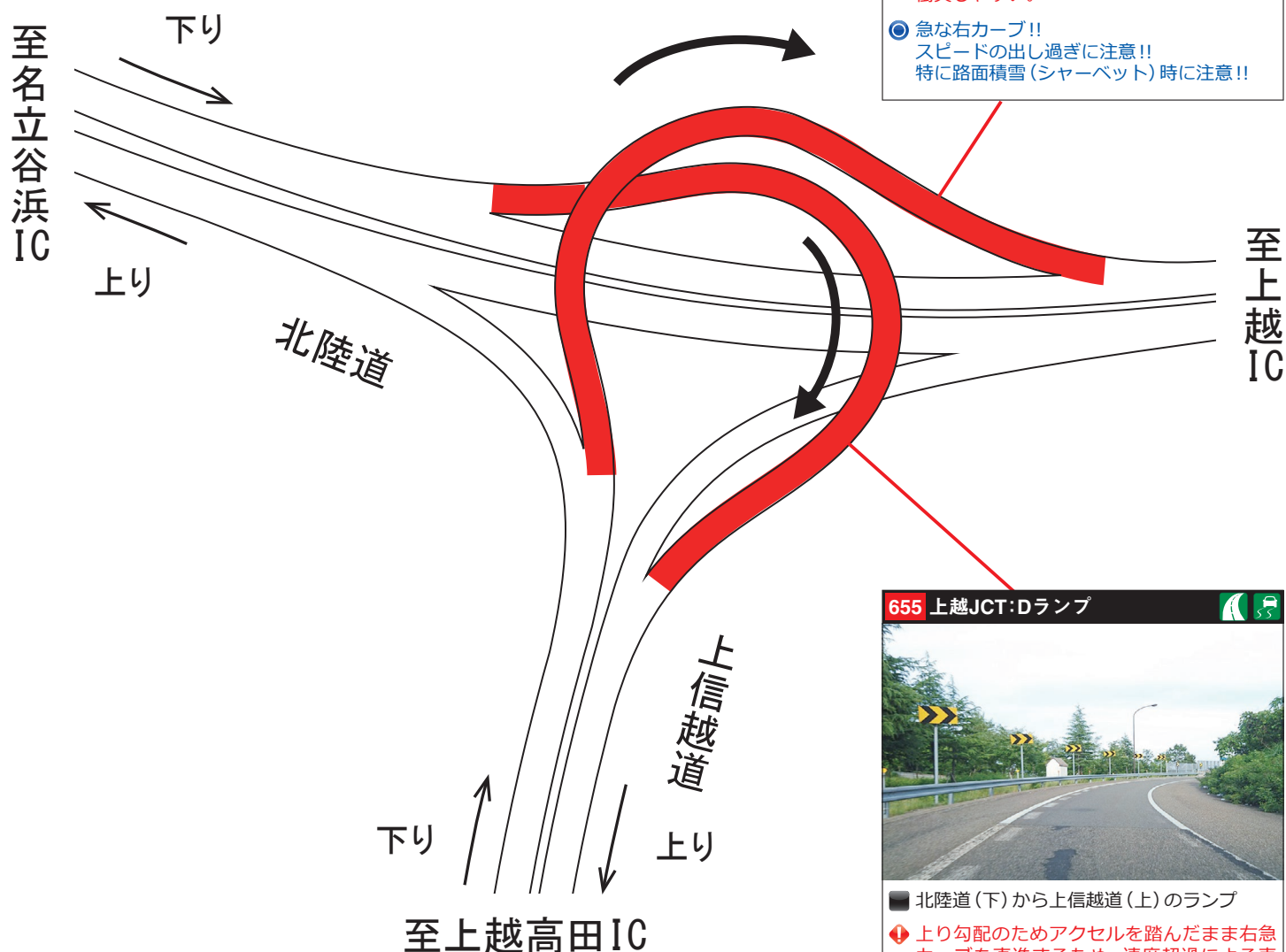


長岡東西道路方面から長岡ICへ流入するランプ

⚠ 車体が振れたため慌ててブレーキ操作したところスリップし左側ガードレールに接触したり縁石に乗り上げる事故が発生しやすい。

Ⓢ 急な左カーブ!!
急ハンドルによるスリップに注意!!

上越 JCT



654 上越JCT:Cランプ



■ 上信越道(下)から北陸道(下)のランプ

⚠ 本線からそのまま直進してランプ部に入
り、速度超過した状態でカーブに突入して
ハンドルの操作不適を起こし、車道左側へ
衝突しやすい。

Ⓢ 急な右カーブ!!
スピードの出し過ぎに注意!!
特に路面積雪(シャーベット)時に注意!!

655 上越JCT:Dランプ



■ 北陸道(下)から上信越道(上)のランプ

⚠ 上り勾配のためアクセルを踏んだまま右急
カーブを直進するため、速度超過による車
道左側への衝突が発生しやすい。

Ⓢ 急な右カーブ!!
スピードの出し過ぎに注意!!
特に路面積雪(シャーベット)時に注意!!

中之島見附 IC



新潟中央 JCT

