

# Highway Walker

ハイウェイウォーカー  
No.88

ドライブをもっと楽しく!  
SA・PAの最新おみやげ&グルメ情報が満載

2023 January  
東日本

1

TAKE FREE

「栃木県／那須塩原市・那須町」  
足湯でぽかぽか♪  
北欧気分の冬旅へ



特集

## 東北道 埼玉 栃木 の SA・PA



とうほくどう

佐野SA下

### 売れ筋ランキング

COVER

映画「かがみの孤城」  
ヒロイン(声の出演)

当真あみ



季節のおすすめスポット

### 温泉でのんびり立ち寄り湯

ホテルエピナール那須

天然温泉 花咲の湯 HANASAKI SPA

小江戸温泉KASHIBA

エンゼルフォレスト那須白河 彩光の湯

体ぽかぽか!

高速道路  
エリアマップ<sup>付き</sup>  
東日本エリア



スペシャルSA・PA  
で使える  
得クーポン

【利用上の注意】本クーポンは会計時、または注文時に切り取って使用。コピーや他券・サービスとの併用は不可。クーポン1枚につき1名のみ有効。利用可能時間は各店舗の営業時間によって異なります。利用可能人数や有効期限などの注意事項を必ずご確認ください。

P30 東北道 蓮田SA<sup>Ⓣ</sup> 2023年1月31日<sup>※</sup>まで有効  
レストランで  
お食事のお客様に  
ホットコーヒー1杯サービス

P30 東北道 佐野SA<sup>Ⓣ</sup> 2023年1月31日<sup>※</sup>まで有効  
カフェコーナーにて  
ホットコーヒー¥50引き

P30 東北道 上河内SA<sup>Ⓣ</sup> 2023年1月31日<sup>※</sup>まで有効  
フードコートにて  
ホットコーヒー¥50引き

P30 東北道 那須高原SA<sup>Ⓣ</sup> 2023年1月31日<sup>※</sup>まで有効  
フードコートにて  
お食事のお客様に  
ホットコーヒー1杯サービス

P30 東北道 那須高原SA<sup>Ⓣ</sup> 2023年1月31日<sup>※</sup>まで有効  
レストランにて  
お食事のお客様に  
ホットコーヒー1杯サービス

P30 東北道 矢板北PA<sup>Ⓣ</sup> 2023年1月31日<sup>※</sup>まで有効  
ショッピングコーナーにて  
ホットコーヒー¥50引き

P30 東北道 矢板北PA<sup>Ⓣ</sup> 2023年1月31日<sup>※</sup>まで有効  
ショッピングコーナーにて  
ホットコーヒー¥50引き

P30 東北道 大谷PA<sup>Ⓣ</sup> 2023年1月31日<sup>※</sup>まで有効  
キーズカフェの  
氷温熟成珈琲¥50引き  
※キーズカフェ閉店後は  
ショッピングコーナーのセルフコーヒー¥50引き

# HighwayWalker | 1

## CONTENTS 東日本 2023 January



【とうほくどう】

## 特集 東北道のSA・PA

### 05 日帰りドライブコース

栃木県／那須塩原市・那須町 足湯でぽかぽか♪ 北欧気分の冬旅へ

### 08 季節のおすすめスポット

体ぽかぽか! 温泉でのんびり立ち寄り湯

### 路線特集

10 SA・PA売れ筋ランキング (東北道 佐野SA<sup>Ⓣ</sup>)

12 SA・PAマストバイおみやげ (ご当地おみやげ 編)

14 人気おみやげさみっと (東北道・圏央道 (埼玉・栃木))

18 必食! SA・PAごはん (心あたたまるグルメ)

### 連載

43 読者人気ランキング結果発表  
「煎餅 編」

44 ハイウェイを支える人々  
「株式会社ネクスコ・トール東北 八戸事業部 八戸料金所」

46 Present & Information

### エリアMAP

21 関東エリアマップ 23 東北エリアマップ 27 北陸・上信越・関越エリアマップ

### SA・PA MAP

- 30 東北自動車道①・東京外環自動車道
- 31 東北自動車道②
- 32 東北自動車道③・八戸自動車道
- 33 秋田自動車道・山形自動車道・磐城自動車道
- 34 常磐自動車道
- 35 関越自動車道
- 36 上信越自動車道・長野自動車道
- 37 北陸自動車道・日本海東北自動車道
- 38 東関東自動車道・京葉道路・館山自動車道・千葉東金道路・東京湾アクアライン
- 39 北関東自動車道・圏央道・第三京浜道路・横浜新道・横浜横須賀道路
- 40 施設&サービス SA・PA 逆引きNAVI

### COVER FACE

📍P42

映画「かがみの孤城」ヒロイン(声の出演)

## 当真あみ

撮影＝須田卓馬／ヘアメイク＝SAKURA(まきうらオフィス)／スタイリスト＝HINATA  
編集協力＝千葉由知(ribeo visualworks)  
衣装協力＝MORRIS & SONS(カーディガン)／HAVERSACK(シャツ)  
O'NEIL OF DUBLIN(スカート)・Bshop

発行人／加瀬典子  
編集人／稲葉一朗

発行／株式会社角川アスキー総合研究所  
〒113-0024 東京都文京区西片1-17-8  
<https://www.lab-kadokawa.com/>

編集／伊藤聡史(株式会社角川アスキー)  
制作／株式会社 大空出版、andR  
AD・デザイン／Zapp!  
MAP／株式会社ケイエムアドシステム  
校閲／株式会社アドリブ  
制作協力／ネクセリア東日本株式会社  
印刷・製本／大日本印刷株式会社

©2022 KADOKAWA ASCII Research Laboratories, Inc.  
お問い合わせ ☎03-5840-7921(ウオーカー事務局)  
広告に関するお問い合わせ ☎03-3238-8421

本誌記載の情報は変更されている  
場合がございます。最新の営業時間は  
「ドラぷら」をご確認ください。



### 問い合わせ先電話番号案内 おかけ間違いのないようご注意ください

➡東日本・北日本地域の高速道路に関する問い合わせ  
NEXCO(ネクスコ) 東日本  
NEXCO東日本お客様センター ☎0570-024-024  
☎(03)5308-2424



➡東名高速・中央道に関する問い合わせ  
NEXCO(ネクスコ) 中日本  
NEXCO中日本お客様センター ☎0120-922-229  
上記電話をご利用できない場合は ☎(052)223-0333

➡首都圏高速道路に関する問い合わせ  
首都高お客様センター ☎(03)6667-5855

➡一般道路を含む道路交通情報 JARTIC (公財)日本道路交通情報センター  
全国共通ダイヤル ☎050-3369-6666 (携帯電話からは #8011)

➡高速道路等で「故障車」や「落下物」、「道路の破損」などを見つけたら  
道路緊急ダイヤル #9910(通話料無料)



高速道路の料金に関しては、  
携帯電話の対応機種から、左のQRコードを読み取り、  
「ドラぷら」モバイルへアクセスしてください。

<http://m.driveplaza.com/>

あなたの1票で、  
最強のご当地おみやげが決まる!

ENJOY!よりみち～心あたたまる冬～

これぞご当地No.1!

# おみやげ 総選挙



投票期間

2022年

12/16 金

2023年

1/15 日

結果発表は2月上旬予定

NEXCO東日本のSAPAから、東日本地域の定番みやげや限定みやげが立候補!

お菓子部門

ご飯がすすむおかず部門

SAPA限定商品部門

各部門のあなたのNo.1に投票しよう

ご投票いただいた方の中から抽選で**225名様**に賞品があたります

投票で  
豪華賞品が  
当たる!

カード型旅行券



JTB

トラベルギフト 5万円分



5名様

WEBで  
簡単応募!



前沢牛  
ステーキ&  
焼肉用セット

2万円相当



20名様



サーモスの  
ミニボトル  
THERMOS 180ml

オリジナル  
ロゴ入り



200名様



[https://www.driveplaza.com/special/omiyage\\_election/](https://www.driveplaza.com/special/omiyage_election/)

当選発表

厳正なる抽選の上、当選者を決定します。当選者の発表は賞品の発送をもってかえさせていただきます。

※各賞品画像はイメージです

キャンペーンの詳細はドラぶらの専用サイトをご覧ください

24時間、365日、お客様の声をお聞きしています。

NEXCO東日本お客様センター

0570-024-024

または 03-5308-2424

高速道路に関する情報は「ドラぶら」で

[www.driveplaza.com/](http://www.driveplaza.com/)

ドラぶら

検索

あなたに、ベスト・ウェイ。





# 那須塩原市・那須町

栃木県

日帰り  
ドライブコース



## 足湯でぽかぽか♪ 北欧気分の冬旅へ

### ルート略図

START	東北道 那須IC 県道17号ほか(約7.3km)
①	フィンランドの森 徒歩すぐ(同施設内)
②	チーズ工房 メッツァネイト 県道17号・30号、国道400号ほか(約25.9km)
③	塩原温泉 湯っ歩の里 一般道ほか(約600m)
④	塩原もの語り館 国道400号ほか(約3.5km)
⑤	しおばら千二百年物語/BLESS 国道400号ほか(約12.4km)
GOAL	東北道 西那須野塩原IC

走行距離数/約49.7km  
走行時間/約1時間10分  
※走行時間にはスポット滞在時間は含んでいません

北欧の世界観を体感できる複合施設には、クリスマス感いっぱいのグッズがズラリと並んで心躍る。熱々のチーズフォンデュや那須塩原温泉の足湯で体を温めて、ライトアップした冬景色を楽しもう。

冬にピッタリの温泉旅に異国の情緒をプラスして  
那須高原の旅は、一年を通してクリスマスの高揚感を味わえる「フィンランドの森」からスタート。にぎやかなクリスマスグッズをはじめ、豊富な北欧雑貨に気分が上がる。ランチは「チーズ工房メッツァネイト」でチーズフォンデュを。高原の木々に北欧の森を思い浮かべながら美味を堪能。那須塩原温泉までのドライブを楽しんだら、足湯施設「塩原温泉湯っ歩の里」で温まろう。「塩原もの語り館」では土地の文化を学び、溪流沿いの景色に癒される。温泉地のライトアップも必見だ。最後にカフェも備えたショップ「しおばら千二百年物語／BLESS」に立ち寄り、特製スイーツをおみやげに。



3.サンタの手伝いをする森の妖精「トントウ」。人形作り体験はサイズにより料金が異なる 4.サンタクロース国際交流協会のサンタが訪れるイベントも 5.クリスマス雑貨は通年販売



1.フィンランド伝統の白樺製カップ「ククサ」やクリスマスグッズなどがそろう雑貨店「北欧雑貨kuuma」 2.すてきなデザインの北欧タイル1枚¥2,800

1

### フィンランドの森

Drive Course

自然豊かな那須エリアで  
北欧テイストの休日を体験

フィンランドをはじめ、北欧から輸入した雑貨のショップや北欧料理のレストラン、カフェなどが施設内に点在。土日祝は森の妖精「トントウ」を模した木製人形の手作り体験もできる。

〒322-0270 栃木県那須郡那須町高久乙2730-7

☎0287・78・0981

☎8:00～20:00 ※施設内の店舗により異なる  
※入場無料

☎約60台(無料)

※消費税率引き上げおよび軽減税率制度の導入に伴い、持ち帰ることも店内で飲食することも可能な商品は、「店内飲食」「持ち帰り」のいずれかで税率が異なります。詳しくは現地スタッフへお尋ねください。※掲載の情報は2022年11月時点のものです。メニュー・商品の内容や取り扱い、営業時間に変更がある場合があります。※おでかけの際は事前に体温を測定し、体調不良等がある場合は外出を控えてください。※マスク着用など感染拡大防止にご協力ください。





## チーズ工房 メッツァナイト

Drive Course

木立の眺めに癒されながら  
とろける熱々チーズに舌鼓♪

那須ブランド認定のチーズフォンデュ  
や、溶けたチーズを具材にたっぷりか  
けるスイス料理・ラクレットが人気。小  
さな森に面していて、四季折々の眺望  
が楽しめる。店内ではチーズの販売も。

〒618-0001 栃木県那須郡那須町高久乙2730-7

☎0287-78-7128

🕒9:30~21:30(LO20:00)

🚗なし 園43席(露天)

📺約60台(無料)



2



4



3

1.「チーズフォンデュ」(バゲット付き) ¥1,045。那須豚ソーセージと高原野菜の盛り合わせ付きの「チーズフォンデュ・セット」は ¥1,760 2.澄んだ空気を感じるテラス席 3.ウッディなエントランスも高原リゾート感あり 4.那須産や世界各国のチーズを販売



木材をふんだんに使ったログ風の店内が、  
窓の外の自然豊かな景色と調和している



6

5-6.「ラクレット×高原野菜」¥2,100。那須豚ソーセージと季節の野菜、天然酵母パンにとろとろのチーズがかかる絶品



1.特徴的な木造建築の外観。塩原温泉の新しいシンボルとして造られた回遊式温泉庭園の玄関になっている 2.周囲の景色を映す鏡池。足湯回廊が池を囲む



2

3

## 塩原温泉 湯っ歩の里

Drive Course

日本最大級の足湯回廊で  
足元からじんわり温泉を堪能

塩原温泉開湯1,200年を記念して06年にオープンした足湯施設。約8,000㎡の敷地内に全長60mの足湯回廊や施設中央の鏡池、整備された庭園に飲泉所や湯滝などが備わる。

〒321-0001 栃木県那須郡塩原市塩原602-1 ☎0287-32-3101

🕒9:00~18:00 ※12月~翌3月は~17:00

🚗なし(※の場合は翌日)

📺入館料高校生以上¥200、小中学生¥100、未就学児無料、フェスタオル(販売)¥250 📺25台(無料)



4

5

3.源泉の上に建てられた木造のやぐらが看板を兼ねる 4.足湯は入口の右側が「ぬるめ」ゾーン、左側が「あつめ」ゾーンの2種に区分 5.足裏を刺激する6種類の底石が敷き詰められている



日没近くの時間以降は、ライトに照らされた施設が幻想的な表情に。湯滝の音が心地よく響く



## 塩原もの語り館

Drive Course

冬のライトアップも魅力満点！  
塩原温泉観光の拠点に

塩原温泉の歴史や文化を学べる資料展示室や地元みやげの売店を備えた情報館。ロビーには観光協会を併設する。眺望自慢の溪流沿いテラスやカフェレストランでのんびりしよう。

図 栃木県那須塩原市塩原747 ☎0287・32・4000 (塩原温泉観光協会) ☎8:30～17:00、カフェレストラン洋燈(らんぷ)10:00～16:30(LO16:00) 図なし ※館内施設により異なる 図 資料展示室入場料中学生以上¥300、小学生以下・65歳以上¥200 図23台(無料)

●ライトアップイベント「塩原温泉 竹取物語」  
開催期間22年12月下旬～23年3/31 ☎ ※状況により中止や変更の場合あり 図 塩原温泉中心部 ☎17:00～21:00 図 観覧無料



6.塩原温泉の中心地に位置し、館の目の前に簗川が流れている 7.一面の銀世界に包まれる冬季は「紅の吊橋」も真っ白に雪化粧



1・2.冬の風物詩「塩原温泉 竹取物語」のイルミネーション。館から徒歩すぐの「紅の吊橋」も竹明かりが色とりどりに 3.「紅の吊橋」を望むテラスで、せせらぎをBGMにくつろぎのひと時を



4.「カフェレストラン洋燈」店内。雪景色が風情あり 5.那須塩原ゆかりの文化人に関する資料なども展示



4.スイーツ以外にも多彩なおみやげを取りそろえている 5.開湯からさまざまな「物語」を紡いできた塩原温泉への思いを感じさせる店名



塩原化石焼のカップなど、味わい深い陶器類も販売



1.「ななゆラテ」各¥605はイトインメニュー。ゴマや抹茶などで源泉の色あいを表現している 2・3.「ななゆチーズケーキ」は全7種。1箱¥864

しおばら千二百年物語/  
BLESS

Drive Course

那須塩原をテーマにした  
おみやげショップ&カフェ

開湯1,200年超の歴史を誇る塩原温泉にちなんだオリジナルスイーツなどを展開している。7色の源泉をイメージした「ななゆ」シリーズはこだわりの逸品だ。

図 栃木県那須塩原市塩原17 ☎0287・32・2337 ☎9:00～18:00、カフェ10:00～17:00(LO16:30)、ランチ11:30～14:00(なくなり次第終了) 図不定 図12台(無料)



## access map

東京からは東京外環道または首都高川口線経由で川口JCTから東北道に入る。那須ICで降り、県道17号などを利用して最初のスポット「フィンランドの森」へ。仙台からは仙台宮城ICより東北道へ。

## SA・PA Break Time

東北道 那須高原SA(上り)  
☎0287・72・1717 MAP P23-D-18

SA・PAで地元商品をチェックするのも旅の楽しみの一つ。今回は東北道・那須高原SA上り線のテイクアウトフードを紹介!

那須鶏タンドリー風チキンサンド  
(フライドポテト・ホットコーヒー付き)  
¥1,080(テイクアウト価格)

カレーソースに漬け込み焼いた「那須どり」と、甘めの自家製ハニーマスタードが相性抜群。秋冬限定商品。



※販売時間11:00～17:00

和牛サーロインステーキ重  
¥2,000(テイクアウト価格)

肉質が柔らかい那須数島ファームの和牛を使用。醤油ベースのオニオンソースは程よい酸味がアクセントに。



※販売時間11:00～21:00





## 投票で豪華賞品ゲットのチャンス! あなたの最強おみやげはどれ?

現在、東日本エリアのSA・PAで販売しているおみやげを対象とした「おみやげ総選挙」を開催中。  
(お菓子部門) (ご飯がすすむおかず部門) (SAPA限定商品部門)の3部門から、計36品が立候補している。今回は、そのなかから(お菓子部門)の立候補商品を紹介。  
“知っているから” “食べたことがあるから” “自分の地元のお菓子だから”  
などなど、応援する理由は何でもOK。投票してくれた方には抽選で賞品をプレゼント! 皆さまからの投票をお待ちしております!!

投票  
する!



### お菓子部門

北海道代表

白い恋人



青森県代表

パティシエの  
りんごスティック



岩手県代表

かもめの玉子



宮城県代表

喜久福



福島県代表

ままだおる



茨城県代表

水戸の梅



栃木県代表

御用邸  
チーズケーキ



群馬県代表

旅がらす



埼玉県代表

五家宝



千葉県代表

ぴーなっつ最中



新潟県代表

南蛮えび煎餅



長野県代表

ひとくち  
栗ようかん





東北道南部  
季節の  
おすすめ  
スポット

！体ぽかぽか！

# 温泉でのんびり 立ち寄り湯

冬のドライブは、天然温泉を心ゆくまで楽しめるホテル・施設へ。  
アクセス良好で気軽に日帰り入浴できる注目のスポットをご紹介します。

天然風呂 湯  
40℃～42℃

## 那須ICから約10分の好アクセス

那須高原の大自然に囲まれたリゾートホテルで、日帰り入浴が可能。天然温泉の大型露天風呂をはじめ、サウナやジャクジーのほか、温水プールも完備している。食事付きのお得なパックも人気。

### ホテルエピナール那須

〒306-0201 栃木県那須郡那須町高久丙1 ☎0287-78-6000  
☑日帰り利用12:00～22:00(最終入館21:00)  
☑1/11⑧～13⑨12:00まで ☑中学生以上¥1,270、④⑤  
⑥¥1,930、小学生¥890、④⑤⑥¥1,380、3歳～5歳¥550、  
④⑤⑥¥890 ※温泉とプールの両方を利用可能、浴衣・バスタオル・フェイスタオル代含む。お食事付パック(とく  
とくパック)1人¥2,020～(小学生以下¥200引き)、④⑤  
⑥¥2,730～(小学生以下¥400引き) ☑400台(無料)



湯煙に包まれ  
くつろぎのひと時を  
温泉でゆっくり温まるのに  
ぴったりなシーズン。栃木・  
埼玉・福島にかけて、天然  
温泉を堪能しよう！ 日帰り  
入浴が可能なリゾートホテル  
や絶景を眺められる名湯、美  
肌効果が抜群の温泉まで勢ぞ  
ろい。お風呂はもちろん、サ  
ウナや岩盤浴、温水プールも  
満喫できる。



## 天然温泉 & 食事でホッとひと息

塩原渓谷の「回顧の吊橋」に程近い温泉施設。自家源泉から直接お湯を引いており、高台から景色を展望できる露天風呂が自慢だ。そばなどが味わえる食事処も併設。



### みかえりの郷 彩花の湯

〒370-0142 群馬県那須塩原市関谷1425-211  
☎0287-34-1126  
☎10:00～22:00(最終入館21:00)  
☎第3☎ ☎中学生以上¥700、3歳～小学生¥400、貸しバスタオル¥100、フェイスタオル販売¥200  
☎70台(無料)

## 10種類の多彩なお湯に癒される



地下1,500mから湧き出したpH値7.7(低張性弱アルカリ性低温泉)の天然温泉。レストランなども完備され、岩盤浴は追加料金なしで利用できる。

### 小江戸温泉KASHIBA

〒370-0142 埼玉県川越市松郷1313-1 ☎049-277-4126 ☎10:00～24:00(岩盤浴～23:00、最終入館23:00)、レストラン11:00～22:00(LO21:30、最終受付21:15)※レストラン受付時間は、混雑状況によって早まる場合あり ☎不定 ※設備点検などのため休館の場合あり。要問い合わせ ☎中学生以上¥850、④⑧⑨¥950、4歳～小学生¥500、4歳未満¥300、バスタオル販売¥440、貸しバスタオル¥220、フェイスタオル販売¥110、岩盤浴着1人1着無料(2着目必要な場合は¥500) ☎300台(無料)



## 鉄分を含む黄金色のお湯が特徴

かつて日光街道の宿場町として栄えた杉戸町に開湯した温泉。源泉かけ流しの露天風呂・内湯、高濃度炭酸温泉などはもちろん、岩盤処、レストラン、癒し処で、一日ゆったりと過ごせる。



### 杉戸天然温泉 雅楽の湯

〒370-0142 埼玉県北葛飾郡杉戸町杉戸2517 ☎0480-53-4126 ☎10:00～24:00(最終入館23:30)  
☎不定 ※要問い合わせ ☎中学生以上¥1,100、④⑧⑨¥1,200、3歳～小学生¥700、④⑧⑨¥800 ※入館料金に貸しバスタオル・館内着を含む  
☎170台(無料)

## アジアンテイストの入浴施設

源泉かけ流しや高濃度炭酸泉、替わり湯など12種類の風呂とサウナが楽しめる。岩盤浴は、時間制限なしで利用可能。毎月7・8日は、女性の替わり湯がバラ風呂に。



### 天然温泉 花咲の湯 HANASAKI SPA

〒370-0142 埼玉県上尾市原市570 ☎048-723-3726 ☎8:00～24:00(最終入館23:00)、④⑧⑨～翌1:00(最終入館24:00)  
☎不定 ※設備点検などのため休館の場合あり。要問い合わせ ☎中学生以上¥1,200(会員¥950)、④⑧⑨¥1,300(会員¥1,050)、3歳以上～小学生以下¥600(会員¥500)、3歳未満無料、貸しバスタオル¥100、フェイスタオル販売¥300 ※岩盤浴利用は別途料金必要 ☎280台(無料)

## 那須の自然を感じる露天風呂



標高1,200mに位置し、那須高原を眼下に望むリゾートホテル。那須七湯の一つ、大丸温泉を源泉とする「相の湯」は、優しい泉質で、季節によりさまざまな景色を眺められる。

### 休暇村那須

〒370-0142 群馬県那須郡那須町湯本137-14 ☎0287-76-2467 ☎11:30～15:00(最終入館14:00) ☎なし  
☎中学生以上¥880、4歳以上¥550、3歳未満無料、貸しバスタオル¥100、フェイスタオル販売¥200  
☎70台(無料)



## アルカリ泉質でpH値9.8を誇る



リゾート施設内の天然温泉で、国内有数の美肌効果が魅力。ドライサウナとミストサウナ、通年営業の屋内プールも楽しめる。

### エンゼルフォレスト那須白河 彩光の湯

〒370-0142 福島県若槻郡天栄村羽鳥高戸屋39 ☎050-3129-1015(予約専用ダイヤル) ☎9:00～21:00(最終入館20:30)  
※平日11:00～15:00は清掃作業のためクローズ ☎なし ☎中学生以上¥1,200、3歳～小学生¥600、60歳以上¥800、フェイスタオル販売¥200、バスタオル販売¥500、タオルセット販売(フェイスタオル・バスタオル)¥600 ☎300台(無料)





今月の担当はこの2人



ライター・Y村

事前の情報収集よりも、どちらかといえば旅先での偶然の出会いを大切にしたいタイプ。定番商品でも新しいフレーバーは必ず試したい派です。



編集長・I藤

ドライブの主目的はご当地グルメ巡り。事前に郷土料理や旬の食材をチェックしつつ、現地でも聞き込み調査を行い、おみやげ情報もゲットしています！

東北道・圏央道  
(埼玉・栃木)

HW編集部が実食調査

# SA・PA マストバイおみやげ

年末年始の帰省や冬のレジャーの行き帰りに  
“よりみち”して購入したい、ご当地おみやげをご紹介。

大切な人を思い浮かべて、大好きな故郷や旅先の名物を持ち帰ろう。

ご当地  
おみやげ編

東北道 上河内SA(上り)

☎028-674-2111

MAP P23-D-19

おとめの恋ごころ

¥880(80g入り)

フリーズドライ加工した栃木県産とちおとめに、独自製法で果実の中心部までホワイトチョコレートを染み込ませた逸品。



ライター・Y村  
ココがPOINT!

とちおとめの爽やかな酸味とホワイトチョコレートのクリーミーな口溶けが、絶妙です！



定番度: ☆☆☆☆  
お買得度: ☆☆☆☆  
果実味凝縮度: ☆☆☆☆

東北道 那須高原SA(上り)

☎0287-72-1717

MAP P23-D-18

熟成チーズ なすの

¥450(80g)

表面に食用の黒い炭を付けて熟成させたチーズ。口に入るとホロホロと崩れる食感も心地いい。



編集長・I藤  
ココがPOINT!

木炭と塩、栃木産の生乳だけで作ったシンプルさ。酸味もストレートに伝わっておいしい！



定番度: ☆☆☆☆  
お買得度: ☆☆☆☆  
牧場の恵み度: ☆☆☆☆

※消費税率引き上げおよび軽減税率制度の導入に伴い、持ち帰ることも店内で飲食することも可能な商品は、「店内飲食」「持ち帰り」のいずれかで税率が異なります。詳しくは現地スタッフへお尋ねください。  
※掲載の情報は2022年11月時点のものです。メニュー・商品の内容や価格、取り扱い、営業時間に変更がある場合があります。



東北道 <sup>はにゅう</sup>羽生PA(下り)  
☎048-566-2300 MAP P22-B-4

## バナナチョコ 五家宝 ¥324(13個入り)

江戸時代から続く埼玉銘菓「五家宝」。国産のもち米をおこしのように水あめで固めて筒状にし、輪切りにしたもののにきな粉をまぶした菓子だが、これはチョコバナナ味のユニークな一品。

ライター・YUKI  
ココがPOINT!



素朴な伝統菓子に、  
チョコバナナ味のフレーパーが加わり新鮮！  
モチモチ食感も◎。



東北道  
黒磯PA(下り)  
☎0287-65-4922 MAP P23-D-18

## 御養卵ロールケーキ ¥1,425(1本)

黄身を箸で持ち上げられるほどの弾力があり、深いコクを感じる「那須御養卵」を使用。卵の濃厚さを引き立てるチーズクリームとの相性もよく、1本ペロリと食べられる。

編集長・I藤  
ココがPOINT!



とにかく黄身の濃い味がする！しっとりふわふわ、卵好きにはぜひ味わってほしいスイーツです。



定番度: ☆☆☆☆☆  
お買得度: ☆☆☆☆☆  
卵濃厚度: ☆☆☆☆☆

東北道  
蓮田SA(上り)  
☎048-731-8080 MAP P22-B-5

## 辛味噌ホルモン ¥594(300g入り)

地元蓮田の行列店「焼鶏焼豚専門店 串やきぼう」特製の辛味噌ダレに、新鮮なホルモンを漬け込んだ。焼肉や炒め物などにもアレンジ自在だ。

定番度: ☆☆☆☆☆  
お買得度: ☆☆☆☆☆  
辛い辛度: ☆☆☆☆☆

ライター・YUKI  
ココがPOINT!



ワサビのツンとした刺激と、ゴマや青海苔をまぶし、さっぱりとした塩味がヤミツキに。



圏央道  
菫PA(集約)  
☎0480-85-1313 MAP P22-B-5

## 手揚げもちしお山葵 ¥648(210g入り)

国産のもち米を丹念につきあげ、大豆油などの植物油でカラッと揚げたおかき。サクサクとした食感と素朴な味わいで、お茶請けにも酒のつまみにもいい。

あなたが買ってみたいと思ったおみやげはどれ？



QRコードから投票しよう！





形は不ぞろいながら  
本場の製法そのままの味

東北道 上河内SA(下り)  
☎028・674・2121 MAP P23-D-19

マロングラッセ(ブローケン)  
¥702(170g入り)

イタリア産の栗を天然バニラビーンズと  
洋酒が香るシロップに漬けて仕上げた。  
製造過程で砕けたものを詰めているた  
め、価格もリーズナブルだ。



栃木  
エリア



栃木県のマスコットキャラ  
クター。夢は栃木県の  
「元気」と「ニコニコ」で  
全国のお友達を笑顔に  
すること。ちょっとやんち  
やな頑張り屋さんで、得  
意なことは「とちまるくん  
体操」と「かけっこ」。

©栃木県

香り付けのたまり醤油が  
独特の風味を醸す



東北道 那須高原SA(下り)  
☎0287・72・1707 MAP P23-D-18

御用 饅頭  
¥980(8個入り)

北海道産の皮むき小豆を  
使用したこしあんを、和三  
盆の糖蜜で練り上げた生  
地で包んだ。すっきりなめ  
らかなこしあん、しっとり  
とした生地が程よくマッチ。

「ザクツ、フワッ」食感の  
新感覚スイーツ



東北道 那須高原SA(下り)  
☎0287・72・1707 MAP P23-D-18

那須ジャージーマリアージュ  
ジャージーミルク&ラズベリー  
エアインチョコサンドクッキー  
¥1,425(12個入り)

那須のジャージー牛乳を使用した軽やかなクッキーで、  
ホイップチョコをサンド。フリーズドライ・ラズベリーの  
ザクザク感と甘酸っぱさが口の中で弾ける。



行列ができる名店の味を  
自宅で手軽に味わえる

東北道 那須高原SA(上り)  
☎0287・72・1717 MAP P23-D-18

白河ラーメン とら食堂  
¥1,188(3食入り)

福島県白河市のご当地麺・白  
河ラーメンの人気店「とら食  
堂」が監修。コシのある平打ち  
縮れ麺に、鶏ダシと醤油の旨  
味が感じられるスープが美味!



人気  
おみやげ **さみ** と

ご当地  
キャラが  
PR!

東北道・圏央道  
(埼玉・栃木)



行列ができる名店の味を再現した商品や新感覚スイーツなど、  
魅力的なおみやげを埼玉・栃木のキャラクターがご紹介!

※消費税率引き上げおよび軽減税率制度の導入に伴い、持ち帰ることも店内で飲食することも可能な商品は、  
「店内飲食」「持ち帰り」のいずれかで税率が異なります。詳しくは現地スタッフへお尋ねください。  
※掲載の情報は2022年11月時点のものです。メニュー・商品の内容や価格、取り扱いに変更がある場合があります。14





東北道 佐野SA(上り)  
☎0283・23・5751 MAP P22-B-3

日光散歩道  
クラシックガトーショコラ ¥1,500 (1ホール)

栃木県産の卵を使用し、しっとりとした食感が特徴のガトーショコラ。濃厚かつちょっぴりビターで甘さは控えめ。贈答用にもおすすめの逸品だ。



コーヒーとの相性抜群！  
レトロなパッケージも人気

東北道 那須高原SA(上り)

☎0287・72・1717 MAP P23-D-18

ぬるチーズ(プレーン)  
¥600 (115g入り)

国内では飼育頭数が少ない希少種の「ガーンジ牛」の生乳100%で作られたチーズ。パンに塗るだけでなく、パスタやポタージュに加えるなど料理にも大活躍！



塗るだけでなく  
パスタソースとしても◎

2種の味を楽しめる  
上品なお茶請け

東北道 蓮田SA(下り)

☎048・768・6411 MAP P22-B-5

江戸総鎮守 神田明神  
神田焼  
¥1,620 (12個入り)

江戸総鎮守・神田明神の神紋を焼菓子でイメージした和菓子。口溶けのいい皮にミルクあんとゴマあんがぎっしり詰まっており、食べ応えも抜群だ。



埼玉県マスコット「コバトン」

もとは04年に埼玉県で開催された「第59回国民体育大会」のマスコットだった。埼玉県民の鳥・シラコバトがモチーフ。現在は県の特命宣伝部長に任命され、県の魅力を発信している。

ねっとり柔らかい  
濃厚なキャラメルをサンド



圏央道

菖蒲PA(集約)

☎0480・85・1313 MAP P22-B-5

世界のふりかけ詰合せ  
¥1,404 (8袋入り)

トムヤムクン、イタリアントマトなど、世界の代表的な8種の料理をギュッと凝縮した半生タイプのふりかけ。佃煮のような食感で、サラダなどにふりかけてもいい。

世界の料理を  
佃煮製法でふりかけに！



東北道 羽生PA(下り)

☎048・566・2300 MAP P22-B-4

キャラメルバターサンド  
¥864 (4個入り)

バターが香るさっくり軽やかなサブレ。サンドできる極限まで柔らかさを追求したというキャラメルとバタークリームをはさんでおり、食感の違いも楽しい。



TOCHIGI  
AREA

… 那須高原SA / 上河内SA / 佐野SA

SAITAMA  
AREA

… 羽生PA / 蓮田SA / 菖蒲PA







## 桜あんぱん ¥840(5個入り)

北海道十勝産の小豆を使った、味が濃くなめらかなこしあんがたっぷり。しっとりとしたパン生地の中には塩漬けの桜の花びらをトッピングし、桜の葉の香りもほのかに漂う。

栃木県産コシヒカリの米こうじを使用したパン生地は、独特な風味としっとり感があります。これを買うために立ち寄る人も多く、不動の人気No.1です。



こしあんがぎっしり!  
売り切れ御免の人気商品



(( 現地スタッフが  
人気BEST3をご紹介します! ))

## SA・PA売れ筋 ランキング

東北道 佐野SA(下り)

東北道  
佐野SA(下り)

☎0283・23・7133 MAP P22-B-3



佐野SA(下り)スタッフ 大室さん

「うきうき・のびのび・わくわくするピクニックテラス」というストアコンセプトのもと、22年夏にリニューアルオープン。大きなガラス窓でおおわれた建物は開放感たっぷりで、今後ドッグランや園地も整備される予定だ。耳うどんなど地元の郷土料理だけでなく、名物の佐野ラーメンをアレンジした洋食メニューやオリジナルスイーツなど、ここでしか味わえない、手に入らない商品がめじろ押し。ぜひ立ち寄りたいSAだ。

【カフェ・フードコート】店舗により異なる 【テイクアウトコーナー】8:00~14:00(土・日・祝~16:00)

【ショッピングコーナー】24時間 【ガスタンション】24時間 【給電スタンド】24時間

【駐車場】小型:144台/大型:84台 【スマートIC】終日利用可/すべての方向の出入可/車長12.0m以下/入口利用の場合すべての施設利用可、出口利用の場合すべての施設利用不可

## 5食入りでお得! 青竹打ち風のさっぱり麺



## 青竹打風佐野生ラーメン ¥1,134(5食入り)

青竹で打ち、加える水の量が多い「超多加水麺」が特徴の佐野ラーメン。その特徴を機械製麺で実現した商品で、麺はコシがありながらもソフト。スープは透明であっさりした味わい。

1箱5食入りのお買い得商品です。醤油の風味と鶏ガラの旨味が調和したスープは、幅広い年齢層に好評です。



### 私のイチオシ

## ミルクチーズケーキ苺 ¥2,484(1ホール・冷凍)

栃木県産スカイベリーのピューレ、北海道産マスカルポーネとクリームチーズなどを用いたまろやかなムース・フロマージュをクレープ生地で包んだ逸品。イチゴミルクのような味わいです。



パッケージもステキな  
リッチ感ありの  
大人スイーツ



## ダブルキャラメルムーン ¥1,188(8個入り)

とろりと甘いソフトキャラメルを、ほんのり焦がしたビターキャラメルで包み込み、満月のように丸く仕立てた。サクッと軽い歯触りのクッキーも◎。

キャラメルの香ばしさがコーヒーとよく合う大人向けスイーツ。高級感があり、贈答用にもおすすめです。



※消費税率引き上げおよび軽減税率制度の導入に伴い、持ち帰ることも店内で飲食することも可能な商品は、「店内飲食」「持ち帰り」のいずれかで税率が異なります。詳しくは現地スタッフへお尋ねください。  
※掲載の情報は2022年11月時点のものです。メニュー・商品の内容や価格、取り扱いに変更がある場合があります。





NEXCO東日本は

**冬道情報**を**LINE**で**配信**しています。

12:00

友だち登録は以下の二次元コードを読み取るかID検索で@e-nexcoを入力してください。

12:00



12:00



他にもこんな機能があります！

12:00

1



まずは！

### よく使う道路と夜間配信の設定

よく使う高速道路の登録を行えば、登録した道路の情報のみを受け取ることができます。  
また、夜間(22:00~7:00)の配信を受け取らないよう設定することも可能で、これらの登録、設定はいつでも変更することができます。

2

**ドラとら**  
ドライブ・トラフィック

### 高速道路交通情報

全国の高速道路の交通情報を配信するWEBサービス、「ドラとら」で交通渋滞や交通規制などの情報をリアルタイムで確認することができます。

3



### 各地域の天気

東日本エリア(「関東」、「新潟」、「東北」、「北海道」)の天気を確認することができます。

4



### 冬道ドライブの注意点

冬道ドライブの前にチェックしていただきたいポイントを掲載しています。  
また、冬道でなぜスタックが発生するのかについて動画で解説します。

5



### 各地域のNEXCO東日本Twitterアカウント

東日本エリア(「関東」、「新潟」、「東北」、「北海道」)の各地域のNEXCO東日本Twitterアカウントにリンクします。  
Twitterでは高速道路に関する情報の他、サービスエリアなどの情報も発信しています。

6



### 高速道路ライブカメラ

東日本エリア(「関東」、「新潟」、「東北」、「北海道」)の各地域の高速道路の状況をリアルタイムのライブカメラ画像で確認することができます。



Aa



あなたに、ベスト・ウェイ。





# 必食! SA・PAごはん

今月のテーマ

心あたたまる  
グルメ

うどん、季節限定の煮込みなど、あったかグルメを堪能し、心も体もぽかぽかにあたたまろう!

味噌&チーズが染み込んだ  
濃厚アツアツのカツ煮



まかない  
味噌煮カツ御膳  
¥1,200

ロースカツと野菜を名古屋の赤味噌で煮込み、卵でとじた。味噌が香り立つ濃厚ガッツリ系で、たっぷりのチーズやシャキシャキの野菜がアクセントに。箸が止まらないこと請け合いだ。

東北道 蓮田SA(下り)

レストラン ☎048・768・6411  
販売時間/11:00~22:00(LO21:30)  
MAP P22-B-5



埼玉県産の卵でとして仕上げる。味噌味が染み込んだカツに卵が絡み、こってりまろやかな味わいに

まかない飯をアレンジしました。  
具だくさんの豚汁やご飯、サ  
ラダ、デザートも付き、お得  
で食べ応え満点です!



スタッフ  
鈴木さん



ハフハフ頬張る石焼鍋  
1丁丸ごと麻婆豆腐

石焼麻婆豆腐 ¥1,280

ジュージュー音を立てる石焼鍋の麻婆豆腐。豆腐丸ごと1丁と栃木県産かんぴょうという異色のコラボに、ピリ辛の麻婆ソースが絶妙に合う。秋冬限定で提供。

東北道  
佐野SA(上り)

レストラン ☎0283・23・5751  
販売時間/11:00~21:00  
(LO平日20:30、㊥㊦㊧20:00)  
MAP P22-B-3



ピリ辛スープがグツグツ!  
海鮮たっぷり純豆腐チゲ

スンドゥブチヂミセット ¥1,078

スンドゥブ  
土鍋で煮込んだ、純豆腐と魚介が満載の韓国鍋料理。自社製の調味料「タテギ」が効いた旨辛のスープを熱いま味わえる。チヂミ、麦ご飯とのセットが人気。

東北道  
蓮田SA(上り)

ハンビジュ  
韓美膳  
☎048・731・8433  
販売時間/10:00~21:00  
(LO) MAP P22-B-5



冷え込む季節にオススメ!  
定番からオリジナルまで  
和洋中韓あったかメニュー

東北道(埼玉・栃木)の

# 立ち寄りグルメ

SA・PAでフウフウしながら食べる料理は冬ドライブの醍醐味。熱〜い鍋料理や

## 五鉄しゃも鍋 定食

¥1,500

池波正太郎の小説「鬼平犯科帳」に登場する料理店「五鉄」の名物「<sup>シャモ</sup>軍鶏鍋」を再現。シャモやつくね、ゴボウなどを特製の割り下で煮込んだ。江戸情緒漂う逸品で心身共にあたたまる。

東北道 <sup>はにゅう</sup>羽生PA(上り)

五鉄 ☎048・598・3300  
販売時間／10:00～21:00(LO20:30)  
MAP P22-B-4



福島県のブランド鶏「川俣シャモ」のぶつ切りを煮込む。弾力ある肉質で、嚼むほどにコク深い

江戸人情にほっこり

鬼平が愛した「軍鶏鍋」



店長  
田口さん

締めはぜひ雑炊風に、ツユと生卵をご飯にかけてお召し上がりください。シャモのダシが効いたツユは絶品です!



豚肉とネギがたっぷり  
熱いつけ汁の埼玉名物

## 肉汁うどん ¥830

埼玉県産小麦「はるゆたか」を使った麺はモチモチで喉越しツルリ。豚バラ肉や焼きネギなど具材たっぷりで風味豊かなつけ汁を絡めて、熱々を味わおう。

※消費税率引き上げおよび軽減税率制度の導入に伴い、持ち帰ることも店内で飲食することも可能な商品は、「店内飲食」「持ち帰り」のいずれかで税率が異なります。詳しくは現地スタッフへお尋ねください。  
※掲載の情報は2022年11月時点のものです。メニュー・商品の内容や価格、取り扱い、販売時間に変更がある場合があります。

東北道 <sup>はにゅう</sup>羽生PA(下り)

羽生製麺処  
☎048・566・2300  
販売時間／10:00～20:00(LO)  
MAP P22-B-4

## コトコ煮込んだ 牛肉や野菜がゴロゴロ



## ビーフシチュー ¥1,380

ワイン仕立てのデミグラスソースを使った冬の定番メニュー。焼いて旨味を閉じ込めた牛バラ肉150gをホロホロになるまで煮込んだ。4月中旬まで販売。

東北道 <sup>なすこうげん</sup>那須高原SA(上り)

テラスレストラン  
☎0287・72・1717  
販売時間／11:00～21:00(LO20:45)  
MAP P23-D-18





# AIが渋滞を高精度予測



# AI渋滞予知

AI渋滞予知とは、当日お昼時点の人口統計に基づき、14時以降の交通需要や所要時間を予測するものです。その日の天候やイベントなどによる人の動きを考慮できるため、高精度な予測が可能となっています。



## 14時以降の渋滞予測を毎日13時に発表!

お昼時に確認して、午後の計画を立てるのに、ひと役買います。

「**ドラぷら**」で好評配信中!

NEXCO東日本 お客さま向けWEBサイト



沼田IC ▶ 練馬IC

上り線

**E17 関越自動車道**



木更津JCT ▶ 川崎浮島JCT

上り線

**CA 東京湾アクアライン**



蘇我IC ▶ 篠崎IC

上り線

**New E14 京葉道路**



所要時間 ▶ 通過するのに要する時間

本日午後の関越道渋滞予測

沼田IC → 練馬IC

予測所要時間

予測交通需要

(分)180以上

135

90

45

15時 17時 19時 21時 23時

125分

本日のピークは、沼田ICを17時30分に出発した場合で、所要時間が通常と比べ約40分増加する見込みです。

特に花園IC～鶴ヶ島JCT間に注意が必要です。

渋滞が落ち着く19時30分以降のご利用をお願いいたします。

交通需要 ▶ 各時間帯ごとに走行したい交通量

本日午後の関越道渋滞予測

沼田IC → 練馬IC

予測所要時間

予測交通需要

158

178

198

218

238

125分

本日のピークは、沼田ICを17時30分に出発した場合で、所要時間が通常と比べ約40分増加する見込みです。

特に花園IC～鶴ヶ島JCT間に注意が必要です。

渋滞が落ち着く19時30分以降のご利用をお願いいたします。

表示切替

※画像は関越道の渋滞予測イメージです。※東京湾アクアライン及び京葉道路は始点終点の選択はありません。

渋滞対策は、ご利用いただくお客さまとの掛け算です  
ご理解・ご協力をお願いいたします

24時間、365日、お客さまの声をお聞きしています。  
NEXCO東日本 お客さまセンター  
0570-024-024  
または 03-5308-2424

高速道路に関する情報は「ドラぷら」で  
[www.driveplaza.com/](http://www.driveplaza.com/)

ドラぷら 検索

あなたに、ベスト・ウェイ。





C3

## 外環道 橋りょう架設工事

## 大泉IC 出口ランプ

## 夜間閉鎖

2023

1/16 月

予備日

1/18(水)

1/23(月)

1/25(水)

※荒天時は予備日に順延します

夜22時～翌朝5時

迂回により所要時間が長くなりますので、お時間にゆとりをもってお出かけください。  
ご迷惑をおかけしますが、ご理解とご協力をお願いします。



東京外環プロジェクト



東京外環プロジェクトの詳細

・東京外環プロジェクトホームページ: <https://tokyo-gaikan-project.com/>

【外環道ご利用の方】



大型駐車スペースは、  
大型車のために  
空けておきましょう。

※ 指定されたスペースに駐車してください。

みんなのハイウェイに、みんなのマナーを。  
**HEARTFUL  
HIGHWAY**



NEXCO東日本  
マナーアップキャラクター  
「マナーティ」

**STOP!**  
サイズ違い駐車

24時間、365日、お客さまの声をお聞きしています。

NEXCO東日本 お客さまセンター



0570-024-024

または 03-5308-2424

高速道路に関する情報は「ドラぷら」で

[www.driveplaza.com/](http://www.driveplaza.com/)

ドラぷら

検索

あなたに、ベスト・ウェイ。





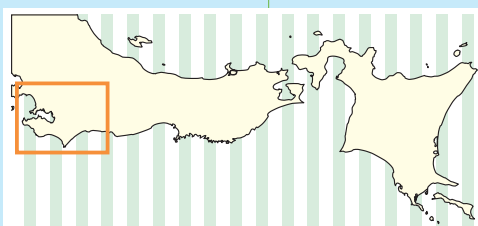
関東エリアマップ

80570-024-024  
803-5308-2424

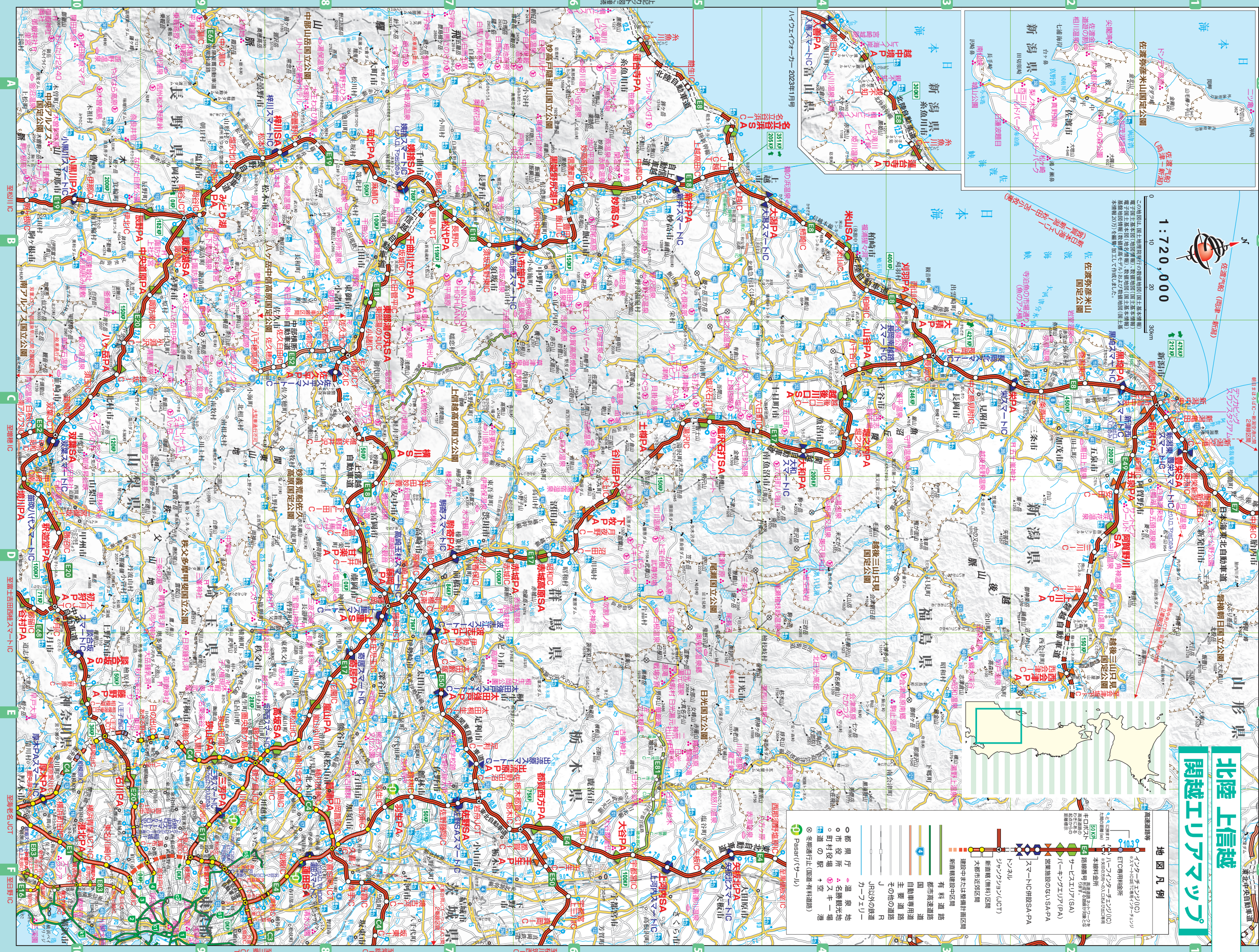
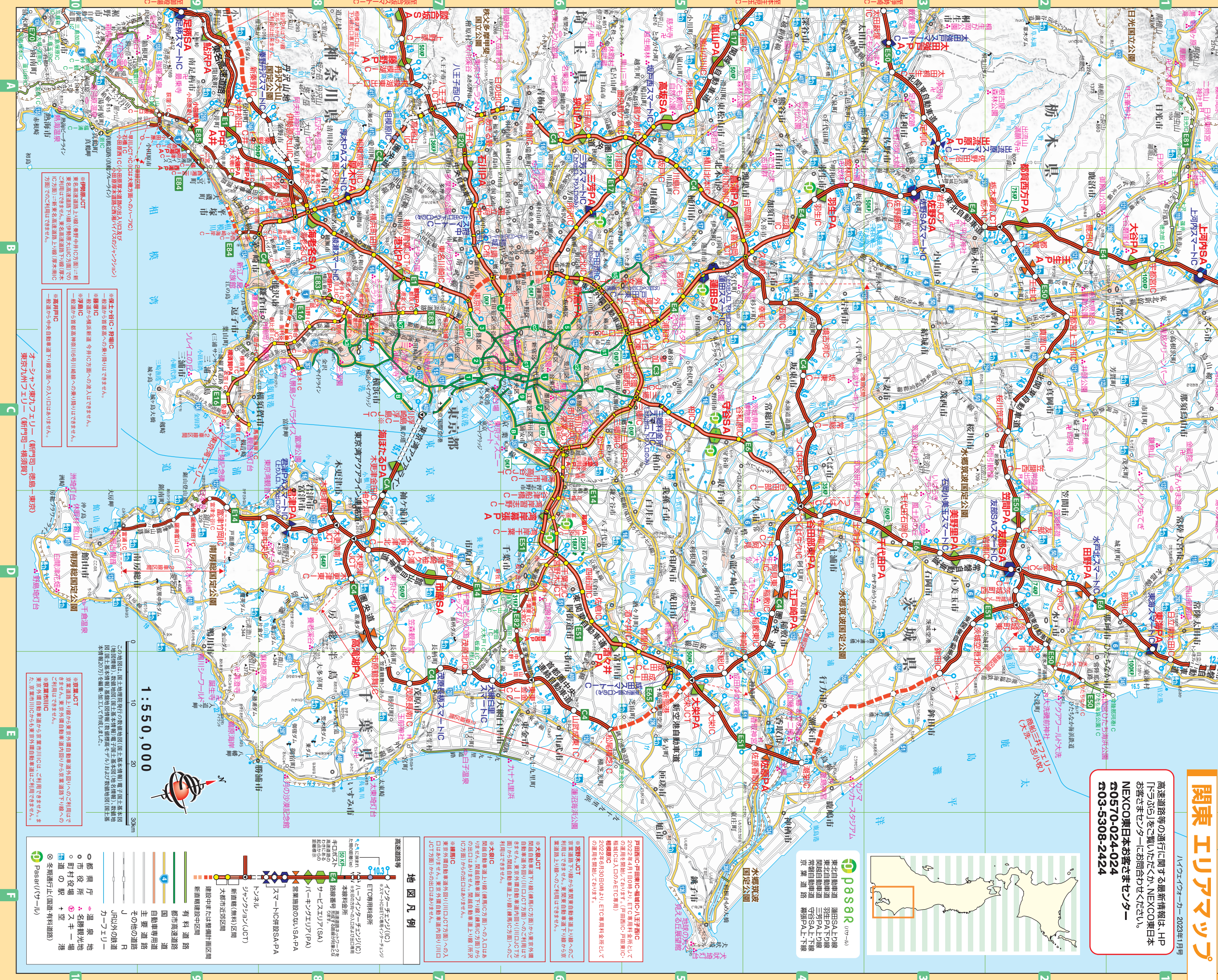
80570-024-024  
803-5308-2424

80570-024-024  
803-5308-2424

80570-024-024  
803-5308-2424

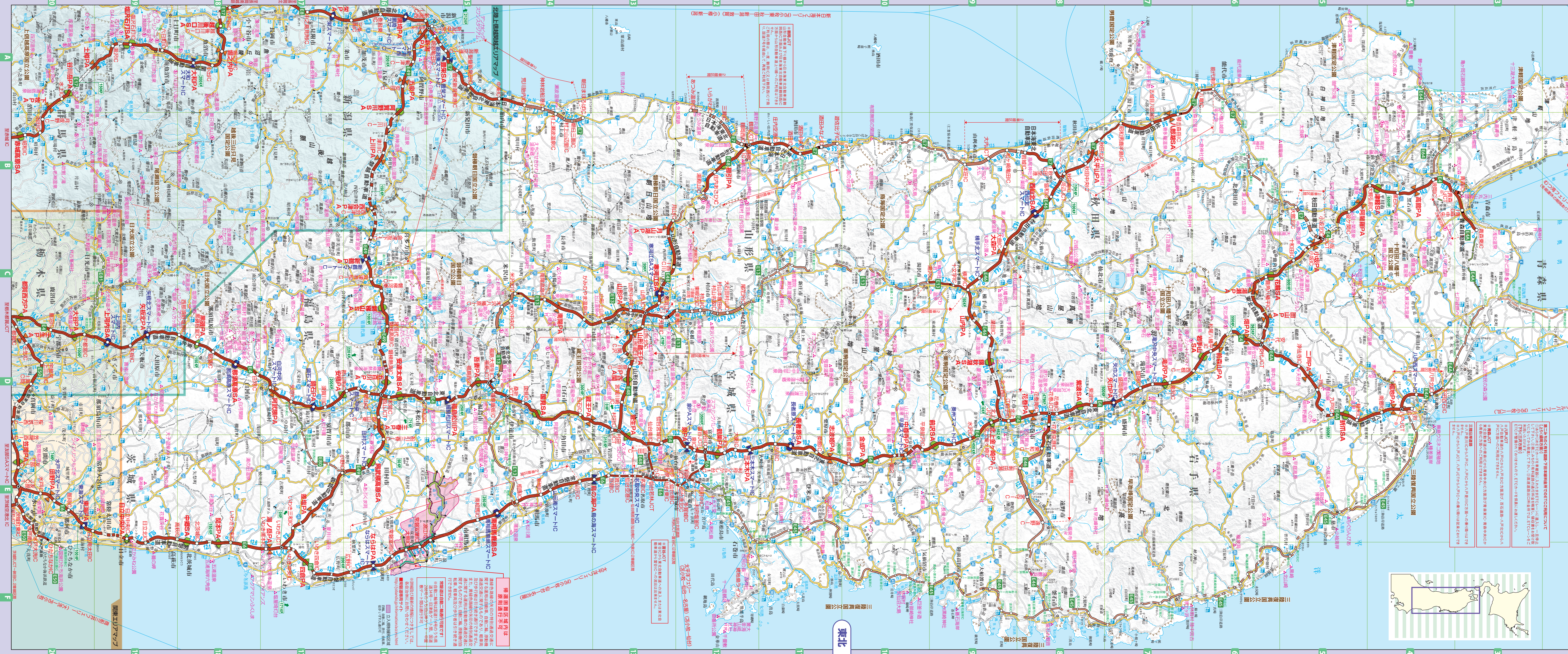



 東北自動車道  
 東北自動車道  
 関越自動車道  
 常磐自動車道  
 京葉道路  
 蓮田SA上り線  
 羽生PA下り線  
 三芳PA上り線  
 守谷SA上り線  
 最速PA上り線





東北エニアムツ





駐車場・サービスについて……※があるエリアには大型車・小型車ともに利用可能な「兼用マス」が設置されています。(兼用マスは大型車マスとしてカウントしております)



E4 東北自動車道①  
・C3 東京外環自動車道

本誌記載の情報は変更されている場合がございます。  
最新の営業時間は「ドラぷら」をご確認ください。



得クーポン  
SA・PAで使える  
スタンプカード  
P3をご覧ください

### 那須高原SA・下り

大型※63台小型156台／栃木県那須町  
☎0287-72-1707／ロイヤルホールディングス(株)  
インフォメーション平日9:00～17:00 土日祝8:00～18:30  
レストラン 平日11:00～21:00(LO20:15) 土日祝7:00～21:00(LO20:15) フードコート・ショップ24H  
ガスタンク24H☎0287-72-1208

### 黒磯PA・下り

大型12台小型18台／栃木県那須塩原市  
フードコート6:00～20:00  
デリヤマザキ24H☎0287-65-4922

### 矢板北PA・下り

大型17台小型34台／栃木県矢板市  
☎0287-43-1382／(株)ネクスコ東日本リテイ  
フードコート・ショップ7:30～19:30

### 上河内SA・下り

大型※49台小型174台／栃木県宇都宮市 ☎028-674-2121  
フタ食品(株) レストラン7:00～22:00(LO21:30)  
フードコート・ショップ24H  
ガスタンク24H☎028-674-3381

### 大谷PA・下り

大型※56台小型120台／栃木県宇都宮市  
☎028-652-2132／(株)ネクスコ東日本リテイ  
フードコート・ショップ7:00～19:00

### 都賀西方PA・下り

大型18台小型60台／栃木県栃木市 ☎0282-92-7217  
(株)ネクスコ東日本リテイ/フードコート・ショップ7:30～19:30

### 佐野SA・下り

大型※84台小型144台／栃木県佐野市  
☎0283-23-7133／(株)グランビスタ ホテル&リゾート  
インフォメーション平日8:00～18:00 土日祝7:00～19:00  
フードコート・ショップ24H ガスタンク24H☎0283-27-0440  
E-NEXCO LODGE(ホテル・上り施設利用)  
★ドッグラン 上り線利用7:30～16:30  
※駐車場及び周辺部改良工事に伴い、駐車場・歩道部の一部利用制限を行っております。なお、ドッグランは下り線側から上り線側に移設(仮設)しました。  
下り線側からもご利用可能です。ご理解・ご協力をお願いいたします。

### 羽生PA・下り

大型※96台小型175台／埼玉県羽生市  
☎048-565-3844／Pasar羽生マネジメントオフィス  
レストラン ●ROYAL羽生洋食軒  
平日11:00～22:00(LO21:00) 土日祝7:00～22:00(LO21:00)  
●神様ちゃんぽん 10:00～21:30(LO21:00)  
●よーいDON(井ぶり物) 7:00～21:30(LO21:00)  
●美彩屋(彩の国グルメ) 平日11:00～15:00 土日祝9:00～15:00  
●胡麻唐屋(ラーメン) 10:00～22:00(LO21:30)  
●羽生製麺処(うどん・そば) 24H  
●おかわ米八(おかわ・お弁当) 9:00～20:00  
●お振替倶楽部(土産品) 7:00～21:00  
●ローストキャメルマーケット 8:00～20:00  
●テイクアウト ●ずんだ茶寮Cafe(スイーツ) 平日8:00～19:00 土日祝8:00～20:00  
ドンク・ミニワン(ベーカリー) 7:00～21:00  
スターバックス 平日7:00～22:00 土日祝6:30～22:00  
ファミリーマート  
(免税対象店舗) 24H

### 蓮田SA・下り

大型※35台小型167台／埼玉県蓮田市 ☎048-768-6411  
ジャパンフードマネジメント(株)  
インフォメーション平日8:00～18:00 土日祝7:00～19:00  
レストラン 平日11:00～22:00(LO21:30) 土日祝7:00～22:00(LO21:30) フードコート・ショップ 24H  
エクスセルシオール カフェ 6:00～21:00  
蓮の茶(鶏白湯そば) 10:00～23:00  
ガスタンク24H☎048-768-6484

### 新倉PA・集約

大型43台小型73台／埼玉県和光市  
ローン24H☎048-462-2702

### 東北自動車道② (31ページ) につづく

白河IC169.7  
那須高原SA160.5  
那須IC 152.5  
黒磯PA145.5  
黒磯板室IC 145.4  
黒磯板室に入口・出口を利用の場合 PAは利用できません。  
西那須野塩原IC 139.1  
矢板北PA127.5  
矢板北スマートIC  
スマートIC入口を利用の場合 PAは利用できません。  
矢板IC120.2  
上河内SA110.6  
上河内スマートIC  
スマートIC出口を利用の場合 SAIは利用できません。  
宇都宮IC103.0  
大谷PA99.3  
鹿沼IC91.5  
都賀西方PA79.3  
栃木都賀JCT75.4  
栃木IC72.7  
岩舟JCT61.8  
佐野SA58.0  
佐野スマートIC  
スマートIC出口を利用の場合 SAIは利用できません。  
佐野藤岡IC55.0  
館林IC46.0  
羽生PA40.6  
羽生IC39.4  
加須IC33.4  
久喜IC25.5  
久喜白岡JCT24.1  
蓮田SA下り線18.1  
蓮田スマートIC  
二輪車、軽自動車、普通車6m以下  
スマートIC出口を利用の場合 SAIは利用できません。  
岩槻IC10.5  
浦和IC4.8  
川口JCT方面との出入口3.2

### C3東京外環自動車道

川口中央IC166.1  
川口西IC138.7  
外環浦和IC121.1  
戸田東IC9.7  
美女木JCT8.3  
川口JCT(0)17.4  
草加IC22.2  
外環三郷西IC28.2  
三郷JCT29.4  
三郷中央IC30.8  
三郷南IC33.5  
松戸IC39.0  
市川北IC41.1  
市川中央IC44.5  
京葉JCT45.7  
市川南IC47.5  
高谷JCT49.1  
大泉JCT0  
練馬IC  
大泉IC0  
新倉PA集約5.1  
和光IC3.2  
和光北IC5.3  
戸田西IC7.4  
首都高速6号三郷線  
首都高速5号池袋線  
首都高速7号大井線  
首都高速湾岸線  
常磐自動車道に接続します。詳細は… 34ページ  
京葉道路に接続します。詳細は… 39ページ  
東関東自動車道に接続します。詳細は… 38ページ  
関越自動車道に接続します。詳細は… 35ページ

### 那須高原SA・上り

大型※92台小型99台／栃木県那須町  
☎0287-72-1717／日の丸サンス(株)  
インフォメーション平日9:00～17:00 土日祝8:30～19:00  
レストラン11:00～21:00  
フードコート・ショップ24H  
野菜市場 10:00～17:00  
ガスタンク24H☎0287-72-1207

### 黒磯PA・上り

大型13台小型19台／栃木県那須塩原市  
フードコート7:00～20:00  
デリヤマザキ24H☎0287-65-5580

### 矢板北PA・上り

大型21台小型46台／栃木県矢板市  
☎0287-44-1078／(株)ネクスコ東日本リテイ  
フードコート・ショップ8:00～20:00

### 上河内SA・上り

大型※51台小型179台／栃木県宇都宮市  
☎028-674-2111／(株)あさやホテル  
レストラン 11:00～22:00 フードコート・ショップ24H  
ガスタンク24H☎028-674-8771

### 大谷PA・上り

大型※38台小型93台／栃木県宇都宮市  
☎028-652-2131／(株)ネクスコ東日本リテイ  
フードコート・ショップ8:00～20:00

### 都賀西方PA・上り

大型11台小型56台／栃木県栃木市  
☎0282-91-4110／(株)ネクスコ東日本リテイ  
フードコート・ショップ8:00～20:00

### 佐野SA・上り

大型48台小型222台／栃木県佐野市  
☎0283-23-5751／日の丸サンス(株)  
インフォメーション平日9:00～19:00 土日祝8:00～20:00  
レストラン11:00～21:00(LO20:00)  
フードコート・ショップ24H  
ガスタンク24H☎0283-27-2844  
E-NEXCO LODGE(ホテル) ☎0283-24-4485  
★ドッグラン 7:30～16:30  
※下り線側改良工事中につき、ドッグランは下り線側から上り線側に移設(仮設)しました。

### 羽生PA・上り

大型※149台小型118台／埼玉県羽生市  
☎048-566-1215／鬼平江戸処マネジメントオフィス  
五鉄(鶏鍋) 10:00～21:00(LO)  
本所さなだや(そば) 10:00～21:00(LO)  
思入(うなぎ) 10:00～21:00(LO)  
井多津(中華そば) 9:00～21:00(LO)  
万七(江戸めし) 9:00～21:00(LO)  
船橋屋(くす餅・甘味) 9:00～20:00  
文楽焼本舗(人形焼) 9:00～20:00  
屋台連(立ち食い処) 10:00～20:00  
(みやげ処) 7:00～22:00  
★ベビーカー7:00～22:00 ★ATM 7:00～22:00  
★ETC利用履歴発行プリンター 7:00～22:00

### 蓮田SA・上り

大型133台小型358台／埼玉県蓮田市  
☎048-731-8111／Pasar蓮田マネジメントオフィス  
インフォメーション平日9:00～19:00 土日祝8:00～20:00  
レストラン ●牛たん炭焼丸 11:00～21:30(LO21:00)  
●フッドコート 24H  
●ひのでや食堂(定食・井ぶり物) 7:00～21:30(LO21:00)  
●伝説のすた井屋(井ぶり物) 7:00～21:30(LO21:00)  
●せたが屋(ラーメン) 7:00～23:30(LO23:00)  
●韓美膳(韓国料理) 10:00～21:30(LO21:00)  
●鶏三和(鶏手羽) 10:00～21:30(LO21:00)  
●おかわ米八(おかわ) 9:00～21:00  
●鶏焼(焼鳥・唐揚・鶏飯) 9:00～21:00  
●PAOPAO(点心) 9:00～21:00  
●日乃本帆布(靴・免税対象店舗) 9:00～21:00  
●グランド(Tシャツ) 9:00～21:00  
●日本橋 一平(揚げかき) 9:00～21:00  
●たいやき神田達雄 9:00～21:00  
●MOMI&TOYS(ソフトクリーム) 10:00～21:00  
●魚の北底(鮮魚) 10:00～21:00  
●ニユークイック(精肉) 10:00～21:00  
●アンデルセン(ベーカリー) 8:00～20:00  
スターバックス 7:00～22:00 ローション 24H  
ガスタンク24H ☎048-765-2871  
★ドッグラン 9:00～17:00













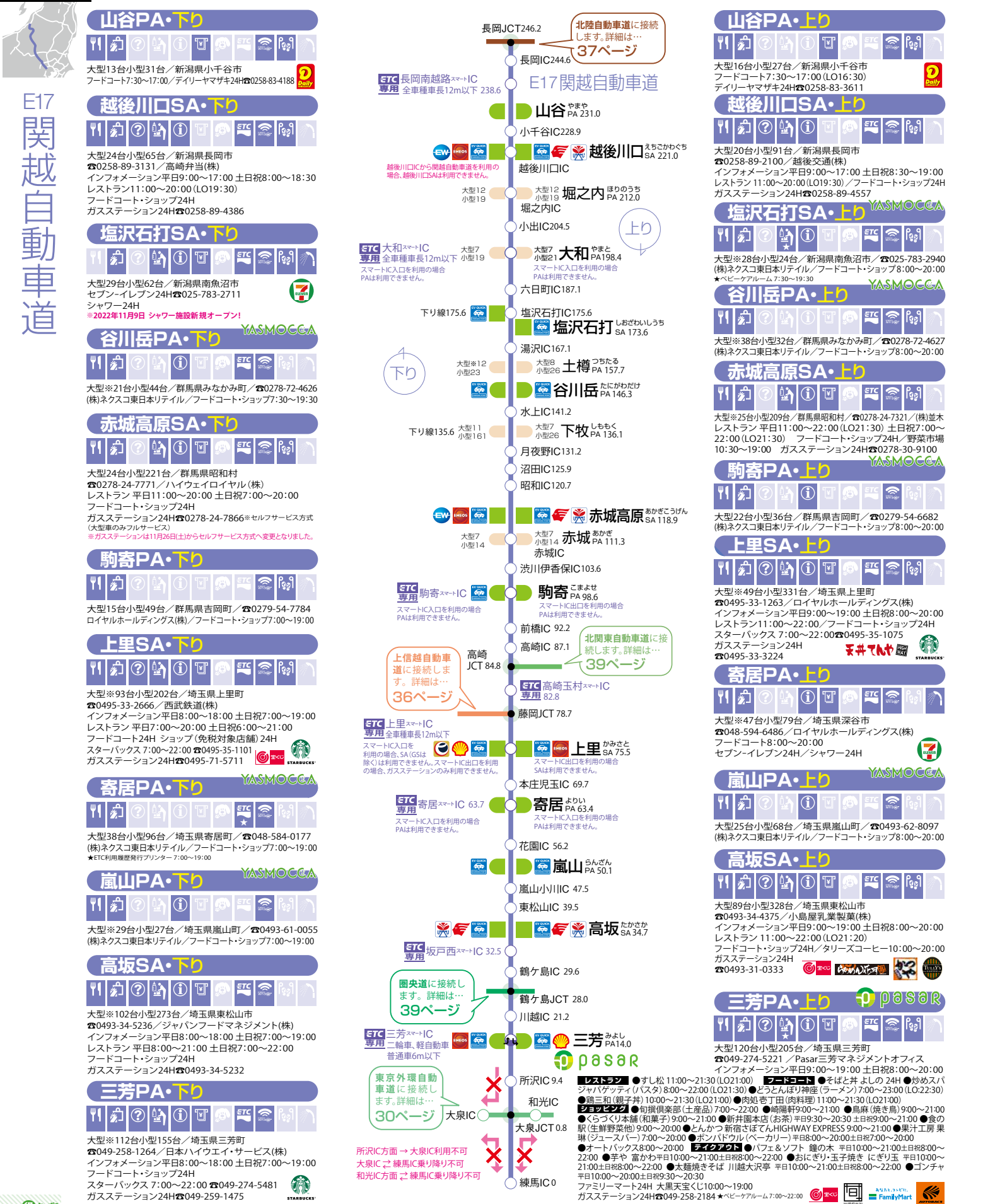


**ディックアウト**

●茨城大將 ..... 平日11:00~20:00 土日8:00~21:00  
●いちごおやつ FLUFFY KITCHEN ... 平日11:00~20:00 土日8:00~21:00  
●ミル玉工房もろ(ソフトラーム) ... 平日11:00~20:00 土日8:00~21:00

守谷ベーカーリー 7:00~20:00    ローソン24H  
守谷SAやさい村(生鮮野菜) 11:00~18:00  
スターバックス6:30~22:00  
ガスステーション24H ☎0297-48-5283





**凡例** 案内スペースの淡色ピクトは、設置されていない施設です。

レストラン・フードコート	ドッグラン
ショッピングコーナー	ETC利用履歴発行プリンター
インフォメーション	ATM
ベビーケアルーム	情報ターミナル
	ウォークインゲート
	E-NEXCO Wi-Fi SPOT

【掲載情報のご注意】 本誌記載の情報は2022年11月20日時点のものです。営業時間、サービス内容等の掲載内容については、予告なく変更される場合があります。

インターチェンジ(IC)

パーキングエリア(PA)

営業施設のないSA・PA

0.0キロポスト(KP)

ハイウェイガーデン推進中

出光興産

ENEOS

出光興産(シェル)

ENEOSウイング

エネクスフリー

電気自動車急速充電器

※「出光興産」及び「出光興産(シェル)」ブランドについては、2021年4月より順次、新ブランド「Apollonstation」に変更いたします。

高速道路等に関するお問い合わせについては、NEXCO東日本お客さまセンター

0570-024-024

03-5308-2424

ドラぷら

https://driveplaza.com/





# E18 上信越自動車道・E19 長野自動車道

本誌記載の情報は変更されている場合がございます。最新の営業時間は「ドラぷら」をご確認ください。



クーポン  
SA・PAで使える  
スタンプカード  
P3をご覧ください

駐車マス数について……「※」があるエリアには大型車・小型車ともに利用可能な「兼用マス」が設置されています。(兼用マスは大型マスとしてカウントしております)

## 妙高SA・下り



大型30台小型27台／新潟県妙高市  
☎0255-81-3022／高崎弁当(株)  
フードコート・ショップ 7:00～20:00  
★ベビーゲアルーム 7:00～20:00

## 小布施PA・下り



大型16台小型24台／長野県小布施町  
☎026-247-5023／(株)ネクスコ東日本リテイル  
フードコート・ショップ 7:00～19:00  
※電気自動車急速充電器は小布施ハイウェイオアシスからご利用いただけます。

## 松代PA・下り



大型29台小型111台／長野県長野市  
☎026-278-8155／(株)ネクスコ東日本リテイル  
フードコート・ショップ 7:00～20:00  
ガスタンクステーション24H ☎026-278-4406

## 長野自動車道

### 姨捨SA・下り 長野方向



大型32台小型119台／長野県千曲市  
☎026-274-2982／アルピコ交通(株)  
レストラン 11:00～20:00  
フードコート・ショップ 7:00～22:00  
★ETC利用履歴発行プリンター 7:00～22:00

## 千曲川さかきPA・下り



大型40台小型27台／長野県坂城町  
セブン-イレブン24H ☎0268-82-5710

## 東部湯の丸SA・下り



大型52台小型80台／長野県東御市  
☎0268-62-6102／(株)荻野屋  
レストラン 11:00～15:00  
フードコート・ショップ 24H  
ガスタンクステーション7:00～22:00 ☎0268-61-0271

## 佐久平PA・下り



大型※41台小型23台／長野県佐久市  
☎0267-66-3533／佐久平尾山開発(株)  
フードコート・ショップ 7:00～19:00  
信州そば ひらお 11:00～15:00 ☎0267-66-3380

## 横川SA・下り



大型※46台小型265台／群馬県安中市  
☎027-395-2571／高崎弁当(株)  
インフォメーション平日9:00～17:00 土日祝8:00～18:30  
レストラン 11:00～20:00 (LO19:30)  
フードコート・ショップ24H  
屋外テイクアウト 7:00～17:00  
タリーズコーヒー 7:00～19:00 ☎027-395-2066  
ガスタンクステーション24H ☎027-395-2770

## 甘楽PA・下り



大型※40台小型45台／群馬県甘楽町  
☎0274-74-6855／(株)ネクスコ東日本リテイル  
フードコート・ショップ7:00～19:00

上越JCT 204.8

上越高田IC198.8

北陸自動車道に接続  
します。詳細は…  
37ページ

ETC専用 新井スマートIC 大型※24台 小型44台 新井 あらい PA 191.7

ハイウェイオアシス 道の駅あらい  
物産館、飲食店、宿泊施設、コンビニ  
新井PA上り線はPAから、下り線は  
ETC出口手前の駐車場からご利用い  
ただけます。☎ 0255-70-1021

中郷IC184.4

妙高 みょうこう SA 179.8

妙高高原IC172.4

信濃町IC167.2

黒姫野尻湖 くるひめのじりこ PA164.1

豊田飯山IC154.0

信州中野IC146.3

ETC専用 小布施スマートIC 小布施 おぶせ PA141.6

ハイウェイオアシス  
小布施総合公園  
千曲川ハイウェイミュージアム、  
レストラン  
ハイウェイオアシス駐車場から  
ご利用いただけます。  
☎ 026-251-4111

須坂長野東IC134.8

長野IC124.9

下り線123.0 松代 まつしろ PA 122.8

E19 長野自動車道 更埴JCT118.9 (←75.7)

更埴IC74.8

ETC専用 姨捨スマートIC 姨捨 おばすて SA63.5

二輪車、軽自動車、  
普通車6m以下

麻績IC56.2

下り線52.4 大型22台 小型43台 筑北 ちくほく PA53.2

安曇野IC33.1

至松本IC

下り線106.0 千曲川さかき ちくまがわさかき PA 106.1

坂城IC104.7

上田菅平IC96.8

GS時間営業 7:00～22:00 東部湯の丸 とうぶゆのまる SA 88.6

東部湯の丸IC

小諸IC 82.1

E2中部横断自動車道 佐久小諸JCT 72.8

佐久IC 71.3

ETC専用 佐久平スマートIC 佐久平 さくだいら PA 68.3

佐久平ハイウェイオアシス  
「リブダ」  
アスレチック、昆虫体験学習館など  
佐久平PA(上下線)第2駐車  
場からご利用いただけます。  
☎ 0267-67-8100

碓氷軽井沢IC52.5

下り線42.1 横川 よこかわ SA 42.2

松井田妙義IC37.5

下仁田IC26.7

富岡IC20.1

甘楽 かんら PA15.4

吉井IC11.2

ハイウェイオアシス らん藤岡  
花の交流館、農産物直売所、レストラン  
藤岡PA(上り線)からご利用いただけます。☎ 0274-24-8220  
大型※20台 ふじおか PA 1.8  
小型163台 藤岡IC 情報ターミナル設置

関越自動車道に接続  
します。詳細は…  
35ページ

藤岡JCT 0

## 妙高SA・上り



大型21台小型37台／新潟県妙高市  
☎0255-81-3025／高崎弁当(株)  
フードコート・ショップ7:00～20:00  
★ベビーゲアルーム 7:00～20:00

## 小布施PA・上り



大型16台小型25台／長野県小布施町  
☎026-247-5552／(株)ネクスコ東日本リテイル  
フードコート・ショップ 7:00～19:00  
野菜市場 平日10:30～15:00 土日祝9:00～17:00

## 松代PA・上り



大型27台小型125台／長野県長野市  
☎026-278-8788／(株)ネクスコ東日本リテイル  
フードコート・ショップ 7:00～20:00  
野菜市場11:00～16:00  
ガスタンクステーション24H ☎026-278-3833

## 長野自動車道

### 姨捨SA・上り 松本方向



大型29台小型111台／長野県千曲市  
☎026-274-2981／アルピコ交通(株)  
フードコート・ショップ 7:00～22:00  
★ETC利用履歴発行プリンター 7:00～22:00

## 千曲川さかきPA・上り



大型40台小型27台／長野県坂城町  
セブン-イレブン24H ☎0268-82-0112

## 東部湯の丸SA・上り



大型※49台小型80台／長野県東御市  
☎0268-63-0230／(株)ホテル紅や  
レストラン 11:00～21:00 (LO20:30)  
フードコート・ショップ 24H  
ガスタンクステーション24H ☎0268-61-0500※セルフサービス方式

## 佐久平PA・上り



大型※40台小型23台／長野県佐久市  
☎0267-66-3522／佐久平尾山開発(株)  
フードコート・ショップ7:30～19:30

## 横川SA・上り



大型※50台小型294台／群馬県安中市  
☎027-395-3535／(株)荻野屋  
インフォメーション平日9:00～17:00 土日祝8:30～19:00  
レストラン 11:00～21:00 (LO20:30)  
フードコート・ショップ24H  
スターバックス 8:00～20:00  
☎027-380-4088  
野菜市場10:00～18:00  
ガスタンクステーション24H ☎027-380-4101

## 甘楽PA・上り



大型30台小型45台／群馬県甘楽町  
☎0274-74-6647／(株)ネクスコ東日本リテイル  
フードコート・ショップ8:00～20:00







駐車スペースについて...「※」があるエリアには大型車・小型車ともに利用可能な「兼用マス」が設置されています。  
(兼用マスは大型車マスとしてカウントしております)

本誌記載の情報は変更されている場合がございます。  
最新の営業時間は「ドラぶら」をご確認ください。



SA・PA MAP



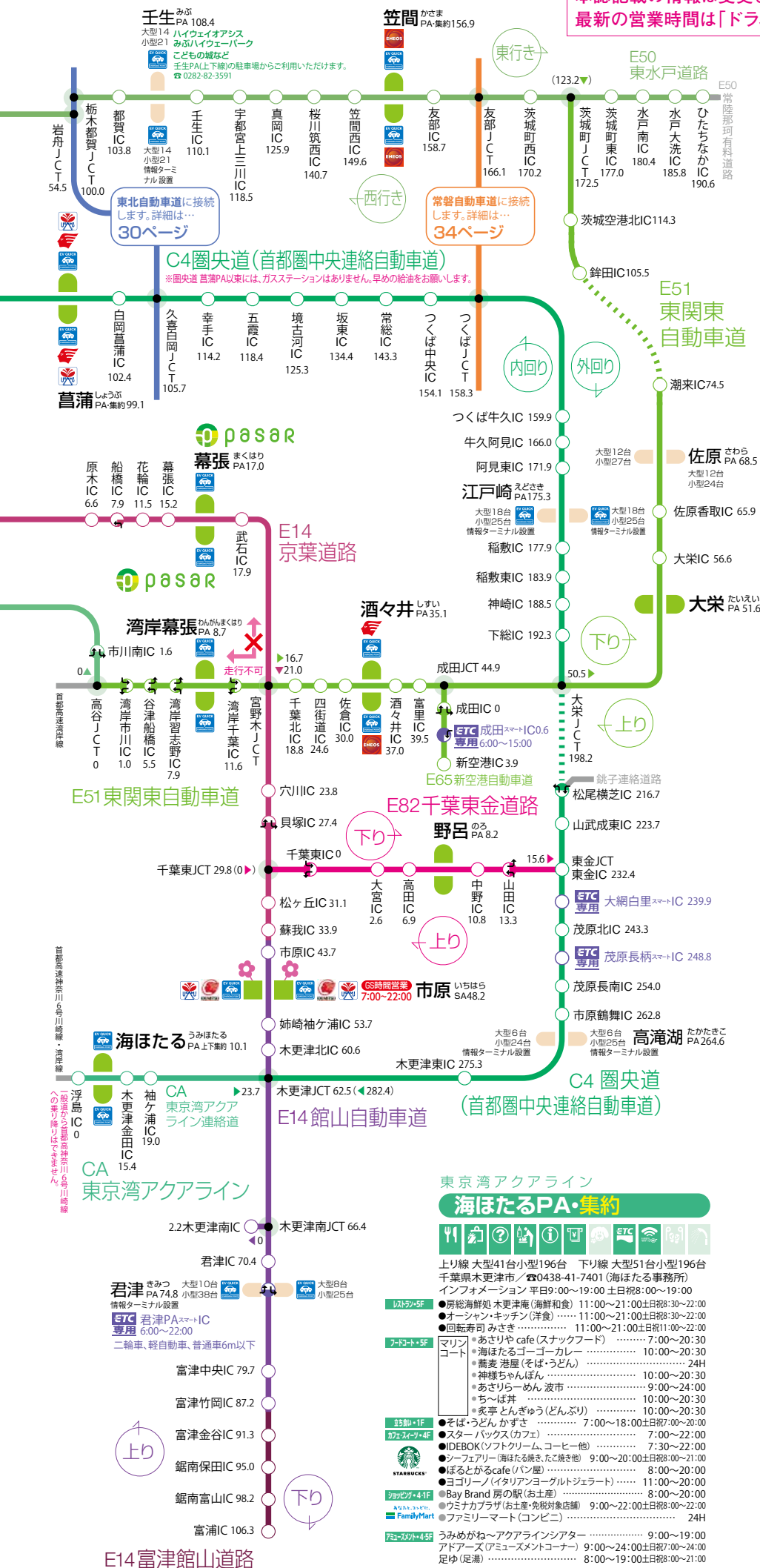
E51 東関東自動車道

E14 京葉道路

E14 館山道

E82 千葉東金道路

CA 東京湾アクアライン



東関東自動車道

湾岸幕張PA・下り



大型63台小型88台／千葉県千葉市  
☎043-276-0692／(株)キャニオン  
フードコート・ショップ 5:00～23:00  
スターバックス 7:00～22:00 ☎043-350-0301  
★ETC利用履歴発行プリンター 5:00～23:00

湾岸幕張PA・上り



大型58台小型80台／千葉県千葉市  
☎043-273-1231／(株)ネクスコ東日本リテイル  
フードコート・ショップ 6:00～20:00  
スターバックス 7:00～22:00 ☎043-212-7551  
★ETC利用履歴発行プリンター 6:00～20:00

酒々井PA・下り



大型※79台小型167台／千葉県酒々井町  
☎043-496-5331／(株)ネクスコ東日本リテイル  
インフォメーション 平日9:00～17:00 土日祝7:30～18:00  
フードコート 6:00～19:00  
ショップ(免税対象店舗) 6:00～19:00  
牛めし「松屋」24H ☎043-488-5731  
スターバックス 6:30～22:00 ☎043-481-6511  
ガステーション24H  
☎043-496-4957

酒々井PA・上り



大型※73台小型159台／千葉県酒々井町  
☎043-496-5332／(株)ネクスコ東日本リテイル  
インフォメーション 平日9:00～17:00 土日祝8:00～18:30  
フードコート・ショップ 7:30～19:30  
成田ゆめ牧場 9:00～19:00  
ガステーション24H ☎043-496-4827  
★ベビーカー 7:30～19:30 ★ATM 7:30～19:30  
★カムダウンスペース 8:00～18:30  
★ETC利用履歴発行プリンター 7:30～19:30

大栄PA・下り



大型※28台小型32台／千葉県成田市  
セブンイレブン(免税対象店舗) 24H ☎0476-73-5358

大栄PA・上り



大型※28台小型35台／千葉県成田市  
セブンイレブン(免税対象店舗) 24H ☎0476-73-2655

千葉東金道路

野呂PA・下り



大型23台小型100台／千葉県千葉市／☎043-228-4381  
(株)ネクスコ東日本リテイル／フードコート・ショップ 7:00～19:00

野呂PA・上り



大型23台小型101台／千葉県千葉市／☎043-228-4380  
(株)ネクスコ東日本リテイル／フードコート・ショップ 7:30～19:30

館山自動車道

市原SA・下り



大型35台小型174台／千葉県市原市  
☎0436-36-6366／(株)大庄  
インフォメーション 平日9:00～17:00 土日祝7:30～18:00  
フードコート・ショップ 24H  
ガステーション 7:00～22:00 ☎0436-36-8812 ※セルフサービス方式

市原SA・上り



大型33台小型174台／千葉県市原市  
☎0436-20-5301／カフェ・カンパニー(株)  
インフォメーション 平日9:00～17:00 土日祝8:30～19:00  
フードコート 24H  
ショップ 7:00～23:00  
ロッテリア 7:00～22:00 ☎0436-37-7261  
ガステーション 24H ☎0436-36-8771  
※セルフサービス方式

東京湾アクアライン

海ほたるPA・集約



上り線 大型41台小型196台 下り線 大型51台小型196台  
千葉県木更津市／☎0438-41-7401(海ほたる事務所)  
インフォメーション 平日9:00～19:00 土日祝8:00～19:00

1Fレストラン	●房総海鮮処 木更津(海鮮和食) 11:00～21:00 土日祝8:30～22:00
2Fレストラン	●オアシス・キッチン(洋食) 11:00～21:00 土日祝8:30～22:00
3Fレストラン	●回廊寿司 みさき 11:00～21:00 土日祝11:00～22:00
4Fレストラン	●あざりや cafe(スナックフード) 7:00～20:30
5Fレストラン	●海ほたるのゴーゴーカレー 10:00～20:30
6Fレストラン	●蕎麦 港屋(そば・うどん) 24H
7Fレストラン	●神様ちゃんぽん 10:00～20:30
8Fレストラン	●あざりやめん 波市 9:00～24:00
9Fレストラン	●ちへば 10:00～20:30
10Fレストラン	●炙亭 とんぎゅう(どんぶり) 10:00～20:30
11Fレストラン	●そば・うどん かずさ 7:00～18:00 土日祝7:00～20:00
12Fレストラン	●スターバックス(カフェ) 7:00～22:00
13Fレストラン	●IDEBOOK(ソフトクリーム、コーヒー他) 7:30～22:00
14Fレストラン	●ソフエアー(海ほたる焼き、たこ焼き他) 9:00～20:00 土日祝8:00～21:00
15Fレストラン	●ぼろとろ cafe(パン屋) 8:00～20:00
16Fレストラン	●ヨコリノ(イタリアンヨーグルトシェード) 11:00～20:00
17Fレストラン	●Bay Brand 房の駅(お土産) 8:00～20:00
18Fレストラン	●ウミナカアザ(お土産・免税対象店舗) 9:00～22:00 土日祝8:00～22:00
19Fレストラン	●ファミリーマート(コンビニ) 24H

うみかみね〜アクアラインシアター 9:00～19:00  
アドアーズ(アミューズメントコーナー) 9:00～24:00 土日祝7:00～24:00  
足湯(足湯) 8:00～19:00 土日祝8:00～21:00

得クーポン  
SA・PAで使える  
P3を  
ご覧ください





E50 北関東道・C4 圏央道・E83 第三京浜道路・E83 横浜新道・E16 横浜横須賀道路

### 北関東自動車道

#### 波志江PA・東行き

大型36台小型39台／群馬県伊勢崎市  
ミニストップ24H ☎0270-21-0193

#### 波志江PA・西行き

大型35台小型39台／群馬県伊勢崎市  
ローソン24H ☎0270-50-7067

#### 太田強戸PA・集約

東行き 大型※44台小型64台・西行き 大型※44台小型64台  
群馬県太田市／☎0276-61-3512／(株)ネクスコ東日本リテイル  
フードコート・ショップ7:00～21:00  
ガステーション24H東行き☎0276-55-3499西行き☎0276-55-2006  
※セルフサービス方式(大型車のみフルサービス)  
★ETC利用履歴発行プリンター 7:00～21:00

#### 笠間PA・集約

東行き 大型21台小型37台・西行き 大型21台小型37台  
茨城県笠間市／☎0296-70-1250  
(株)ネクスコ東日本リテイル／フードコート・ショップ7:00～20:00  
ガステーション24H ☎0296-71-1280 ※セルフサービス方式

### E50 北関東自動車道

高崎JCT 0  
前橋IC 2.9  
胸形IC 7.4  
波志江PA 11.7  
スマートIC入口を利用の場合  
PAは利用できません。  
ETC 波志江スマートIC  
専用 全車種車長12m以下  
スマートIC入口を利用の場合  
PAは利用できません。  
伊勢崎IC 14.5  
太田IC 19.8  
太田強戸PA 30.4  
スマートIC出口を利用の場合  
PAは利用できません。  
ETC 太田強戸スマートIC  
専用 スマートIC出口を利用の場合  
PAは利用できません。  
狭山PA 67.3  
入間IC 63.2  
青梅IC 58.4  
日の出IC 49.7  
あきる野IC 47.6  
至八王子JCT

### 圏央道 (首都圏中央連絡自動車道)

#### 狭山PA・外回り

大型※65台小型60台／埼玉県狭山市／☎04-2968-2751  
(株)ネクスコ東日本リテイル／フードコート7:00～19:00  
ショップ7:00～20:00  
★ETC利用履歴発行プリンター 7:00～20:00

#### 狭山PA・内回り

大型※55台小型72台／埼玉県狭山市／☎04-2969-5515  
(株)スリーエフ／ショップ7:00～21:00  
★ETC利用履歴発行プリンター 7:00～21:00

#### 菟淵PA・集約

内回り 大型52台小型88台・外回り 大型51台小型90台  
埼玉県久喜市／☎0480-85-1313／日の丸サンス(株)  
フードコート・ショップ7:00～21:00  
ガステーション24H ☎0480-87-3115  
★ETC利用履歴発行プリンター 7:00～21:00

### 太田強戸PA

おたこうど PA 26.5  
スマートIC出口を利用の場合  
PAは利用できません。

### 出流原PA

いすはら PA 46.9  
スマートIC出口を利用の場合  
PAは利用できません。  
情報ターミナル設置  
大型17  
小型21

### 佐野田IC

49.0

### 桶川北北IC

91.5

### 桶川加納IC

96.3

### 狭山PA

さやま PA 67.3

### 入間IC

63.2

### 青梅IC

58.4

### 日の出IC

49.7

### あきる野IC

47.6

### 至八王子JCT

### 第三京浜道路

#### 都筑PA・上り

YASMOCCA  
大型38台小型167台／神奈川県横浜市／☎045-592-9595  
(株)ネクスコ東日本リテイル  
フードコート・ショップ6:00～20:00  
スターバックス8:00～21:00 ☎045-590-0581

#### 保土ヶ谷PA・下り

大型21台小型102台／神奈川県横浜市  
牛めし「松屋」・ショップ24H ☎045-381-1821

### 横浜新道

#### 戸塚PA・上り

大型1台小型16台／神奈川県横浜市／☎045-392-6101  
グループ・ジャパン(株)  
フードコート 9:00～21:00  
★ETC利用履歴発行プリンター 9:00～21:00

#### 戸塚PA・下り

大型3台小型13台／神奈川県横浜市  
ファミリーマート24H ☎045-810-3926

### 横浜横須賀道路

#### 横須賀PA・上り

YASMOCCA  
大型17台小型74台／神奈川県横須賀市／☎046-852-4130  
(株)ネクスコ東日本リテイル／フードコート・ショップ7:30～19:30  
★ETC利用履歴発行プリンター 7:30～19:30

#### 横須賀PA・下り

大型17台小型74台／神奈川県横須賀市／☎046-850-1377  
フェリー興業(株)／フードコート・ショップ7:00～19:00

### E83 第三京浜道路

玉川IC 0  
京浜川崎IC 2.1  
都筑PA 7.7  
都筑IC 都筑PAを利用した後、都筑ICで有料道路を降りられます。  
港北IC 横浜港北JCT 10.7  
羽沢IC 14.4  
保土ヶ谷PA 15.0  
保土ヶ谷IC 16.0  
一般道から首都高への乗り降りはできません。  
常盤台出口1.5  
峰岡出口1.9  
星川入口2.6  
藤塚IC 4.3 方面への流入はできません。  
新保土ヶ谷IC 4.6  
今井IC 5.8  
川上IC 7.4  
上り線8.9  
戸塚PA 8.7  
上矢部IC 9.3  
狩場IC 1.6  
別所IC 4.4  
日野IC 8.9  
港南IC 10.6  
釜利谷JCT 12.8 (0V)  
堀口能見台IC 3.1  
並木IC 4.4  
朝比奈IC 14.7  
逗子IC 20.3  
横須賀IC 22.6  
本町山中道路  
上り線25.1  
横須賀PA 25.9  
三浦縦貫道路  
衣笠IC 27.8  
佐原IC 29.7  
浦賀IC 32.9  
馬堀海岸IC 34.0

### E83 横浜新道

### E16 横浜横須賀道路

### 京葉道路

#### 京葉市川PA・下り

大型25台小型96台／千葉県市川市  
デリーヤマザキ24H ☎047-379-7426  
牛めし「松屋」24H ☎047-314-2030  
※東京外環自動車道から京葉市川PA(下り線)のご利用はできません。

#### 幕張PA・下り

大型※83台小型190台／千葉県千葉市／☎043-213-3368  
Pasar幕張マネジメントオフィス  
フードコート ☎043-298-2900 (LO) = 閉店時間の30分前  
・房州濱乃屋(海鮮丼) 11:00～21:30 (LO)  
・麵大将(ラーメン) 平日11:00～21:30 (LO) 土日祝10:00～21:30 (LO)  
・天つる(うどんそば) 6:00～22:00 (LO)  
・どん楽(どんかつ) 6:00～21:30 (LO)  
・ごっつええ本舗(たこやき) 11:00～21:00  
・Natural Bread Bakery(ベーカリー) 6:00～20:00  
旬撰倶楽部(ショップ) 平日9:00～21:00 土日祝8:00～21:00  
・マタイコタベタイカフェ(スイーツ) (LO) ☎043-305-5521  
・スーベニアショップ(東京・千葉土産品) ☎043-305-5521  
・鳥麻(やきとり) ☎043-213-3240  
・神安柿次郎(和菓子) ☎043-213-3439  
・崎陽軒(シウマイ・弁当) ☎043-213-3202  
タリーズコーヒー 平日7:00～20:00 土日祝6:00～22:00 ☎043-213-3160  
食の駅(生鮮野菜) 平日9:00～20:00 土日祝8:00～20:00 ☎043-306-9226  
ミニストップ24H ☎043-296-7103  
★ベビーカールーム 6:00～22:00

#### 幕張PA・上り

大型※55台小型241台／千葉県千葉市／☎043-213-3368  
Pasar幕張マネジメントオフィス  
フードコート ☎043-213-5360 (LO) = 閉店時間の30分前  
・右衛門(うどんそば) 6:00～22:00 (LO)  
・肉井の星(肉丼) 11:00～22:00 (LO)  
・満点カレー(カレー) 11:00～22:00 (LO)  
・波止場食堂(天丼、海鮮丼) 11:00～22:00 (LO)  
・白浜軒(ラーメン) 11:00～22:00 (LO)  
・完熟バナナジュース(ジュース、ソフトクリーム) 11:00～22:00 (LO)  
・長崎ちゃんぽん リンガロハット 11:00～22:00 (LO) ☎043-350-0350  
マクドナルド24H ☎043-351-0911  
Bread's Plus(ベーカリー) 7:00～22:30 ☎043-213-2368  
旬撰倶楽部(ショップ) 7:00～22:00 ☎043-306-3260  
ファミリーマート24H ☎043-350-1127  
無重カマサージ(マッサージュチェア) 6:00～21:30  
☎052-739-7562 (9:00～21:00)  
★ベビーカールーム 6:00～22:00

### 凡例

案内スペースの淡色ピクトは、設置されていない施設です。

- レストラン・フードコート
- ショッピングコーナー
- ETC利用履歴発行プリンター
- シャワー
- インフォメーション
- ベビーカールーム
- ATM
- 情報ターミナル
- ウォークインゲート
- E-NEXCO Wi-Fi SPOT

【掲載情報のご注意】 本誌記載の情報は2022年11月20日時点のものです。営業時間、サービス内容等の掲載内容については、予告なく変更される場合があります。

### インターチェンジ(IC)

- ハーフインターチェンジ(IC)
- サービスエリア(SA)
- パーキングエリア(PA)
- 営業施設のないSA・PA
- 0.0キロポスト(KP)
- ハイウェイガーデン推進中

### 出光興産

- apollostation
- 太陽紅油
- 宇佐美

### ENEOS

- ENEOSウイング
- 宇佐美

### 出光興産(シェル)

- エネクスフリー
- 電気自動車急速充電器

### ガス欠注意！ 早めの給油を！

記載されている営業時間は緊急時等により異なる場合がございます。  
※「出光興産」及び「出光興産(シェル)」ブランドについては、2021年4月より順次、新ブランド「apollostation」へ変更いたします。  
高速道路等に関するお問い合わせについては、NEXCO東日本お客さまセンター ☎0570-024-024  
☎03-5308-2424

### ドラぷら

https://driveplaza.com/





めぐり、つながる、秋田道。

秋田自動車道 北上JCT～能代南IC間  
おかげさまで20周年

20th

秋田自動車道

能代南IC 北上JCT

秋田自動車道 20th Presents

秋田にまつわる謎解きにチャレンジ



2022年 2023年  
10月21日 → 1月20日

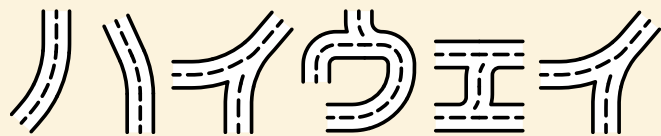
※23:59 応募締切



NAZOTOKI

謎解き

HIGHWAY



全問正解した方は、  
アンケートに答えて

秋田の魅力を満喫できる豪華賞品をもらっちゃおう！

※賞品の画像はイメージです。

豪華秋田の宿コース



男鹿温泉  
ペア宿泊券

抽選で  
3組様！

秋田名産品コース



あきたこまち

抽選で  
30名様！

NEXCO東日本特別賞



錦秋湖SA

オススメグッズ詰め合わせ

抽選で  
30名様！

SUSTAINABLE DEVELOPMENT GOALS

NEXCO東日本グループは、高速道路事業を通じてSDGsの達成に貢献します。

高速道路に関する情報は「ドラぷら」で  
[www.driveplaza.com/](http://www.driveplaza.com/)

ドラぷら

検索

24時間、365日、お客さまの声をお聞きしています。  
NEXCO東日本お客さまセンター  
0570-024-024  
または 03-5308-2424

あなたに、ベスト・ウェイ。





# 「カ」

ルピスウォーター」の14代目のテレビCMキャラクターに抜擢された注目の若手女優・當真あみさん。そんな彼女が初めて声優として主演する映画「かがみの孤城」が公開される。當真さんが演じるころは中学2年生の女の子で、内気な性格からクラスでなじみずにいる。

「ころちゃんの性格が自分と似ていて、私も思っていることをばつと口に出せないことがあるんです。中学生の時とか、友達としゃべっているとたまに意見が食い違うじゃないですか。嫌な気分になっても、ケンカしたくないから我慢しようとか。でも、ころちゃんはいざという時に怖くてもそれに立ち向かう勇氣があつて、そこはちょっと自分と違うなっていました(笑)」

初体験というアニメ作品の収録では戸惑いも多かった。

「実写作品とは違って、声だけで感情を表現するのが難しく、泣いているシーンは何度か録り直した記憶があります。でも、2日間にわたって収録をさせていただいたおかげで、最後にはころちゃんになりきれたと思います」

そんな本作の見どころとは。

「7人が城に集められた理由が徐々に明らかになっていくのですが、自分も謎解きをしているような感覚に

## SA・PA&ドライバー問一答

- Q. 思い出に残っている旅エピソードを教えてください。
- A. 最近、新潟のおじいちゃんの家で紅葉を見ました。沖縄には紅葉がないので、すごく楽しかった。自分へのおみやげはドングリ!
- Q. 旅行してみたい場所は?
- A. 沖縄とは逆の北海道に行ってみたいです。冬には雪が積もるから雪合戦をしたら楽しそう!
- Q. お正月はどんなことをして過ごしますか?
- A. 沖縄へ帰省予定です。東京に来て夏休みに帰ったきりだから、友達に会うのが楽しみです。

きつとワクワクすると思います。アニメならではのアクションや、お城をはじめとした不思議な世界が描写され、そこにも注目してほしいです」

沖縄出身の當真さん、地元でドライブをすることも多かったようである。好きなスポットは海。

「沖縄にいた時はお母さんとドライブすることが多かったんです。おしゃべりしながらのドライブが好きで、恩納村など海がきれいな場所によく行っていました。沖縄のサーブスエリアというとお菓子! アイスを食べていた記憶があります。紅いモとかサーターアンダギーとか! 沖縄出身といっても行ったことのない場所もあるので、いつか自分で運転して本島の端っこまで行ってみたいです」

私、引っ込み思案な性格がころちゃんと似ているんです



映画「かがみの孤城」  
22年12月23日公開

## STORY

学校での居場所をなくし部屋に閉じこもっていた中学生・ころ。ある日突然部屋の鏡が光りだし、吸い込まれるように中に入ると、そこにはおとぎ話に出てくるようなお城と見知らずの中学生6人が。さらに「オオカミさま」と呼ばれるお面をかぶった女の子が現れ、「期限までに城に隠された鍵を見つければ、どんな願いでもかなえてやろう」と告げる。果たして鍵は見つかるのか? そして7人が胸に秘めた〈人に言えない願い〉とは?

## STAFF & CAST

原「かがみの孤城」(辻村深月)  
監原恵一 脚丸尾みほ 演當真あみ、北村匠海、吉柳咲良、板垣李光人、横溝菜帆、高山みなみ、梶裕貴ほか

COVER FACE  
Ami Toma

當真あみ

## Profile

とうま・あみ ● 2006年11月2日生まれ、沖縄県出身。ドラマ「妻、小学生になる。」(TBS系)でドラマ初出演後、「オールドルーキー」(TBS系)「霊媒探偵・城塚翡翠」(日本テレビ系)に立て続けにドラマ出演。映画「いつも難しそうな本ばかり読める日高君」ではヒロインを演じた。「カルピスウォーター」「濃厚チョコブラウニー」などのCMにも起用されている。





# 読者人気ランキング

2022年11月号  
「SA・PAマストバイおみやげ」  
得票集計(11/10時点)



HW読者投票で  
人気の高かった商品はコチラ!

## 結果発表

情報は11月号掲載時のものです。商品の内容や取り扱い、価格等に関しては変更になる場合があります

### 北海道

#### 道産素材のスイーツ 編

道央道 輪厚PA(上り・室蘭方向)

#### お米のシフォンケーキ

¥350(1ピース)、同 ラズベリー、オレンジ、  
ピスタチオ、紅茶 各¥380(1ピース)

砂川市の米農家「中道ファーム」が、  
自家栽培米・ゆめぴりかの米粉と市  
内「もっきりや」の自然有精卵で製  
造。米の甘味に加え、各フレーバ  
ーにも素材の風味が生きている。



1位

得票率  
40.81%

2位

得票率  
36.93%



道央道 砂川SA(下り・旭川方向)

#### 岩瀬牧場 一生懸命

¥1,650(280g)

牧場産の新鮮な牛乳と良質な  
クリームチーズをたっぷり使った  
チーズケーキ。キャラメルクラ  
ンチ、チーズスフレ、フロマー  
ジュクリームの3層仕立て。



3位

得票率  
22.26%

札幌道 金山PA(上り・小樽方向)

#### Secoma 大福、豆大福、 草大福、赤大福 各¥108(1個)

もち米「きたゆきもち」、こしあん・粒  
あんの小豆、赤大福の白粒あんの  
手亡豆はすべて北海道産。  
ふっくらとコシのある食感が  
特徴だ。下り線でも販売。



### 煎餅 編

### 東日本

上信越道 妙高SA(下り)

#### 新潟チップス 4袋詰め合わせ

¥1,080(あっさりうす塩味・濃厚カマン  
ベールチーズ味各50g2袋入り)

国産のうるち米を炊き上げ、特殊製  
法で仕上げた米のチップス。  
程よい塩味の「あっさりうす塩  
味」、人気の「濃厚カマンベ  
ールチーズ味」の詰め合わせ。



1位

得票率  
22.84%

2位

得票率  
21.39%



上信越道 東部湯の丸SA(上り)

#### 永井農場のあげもち

各種¥410(110g)

「循環型農業」を実践する自社  
農場のもち米を100%  
使用し、加工・包装まで  
すべて手作り。青のり、  
砂糖醤油など全7種。



3位

得票率  
17.02%

北陸道 栄PA(下り)

#### 魚沼せんべい (ねぎみそ・唐辛子)

各¥594(7枚入り)

魚沼産米を10%使用した堅焼き  
煎餅。香ばしい味噌の香りとネ  
ギの旨味がクセになる「ねぎみそ」、  
辛味度MAXの「唐辛子」の2種。



人気の  
定番商品5種入り!!

《根元 八幡屋礒五郎》関連商品を  
2個以上お買上げのお客様に

七味小袋セットを  
もれなくプレゼントいたします

令和4年  
12月24日(土) ➡  
令和5年  
景品配布終了まで

# 七味祭

くるくる年  
根元 八幡屋礒五郎



#### 実施場所

上信越道 横川SA(土) / 佐久平PA(土) / 東部湯の丸SA(土) / 千曲川さかきPA(土) /  
松代PA(土) / 小布施PA(土) 長野道 姨捨SA(土) 関越道 赤城高原SA(土) /  
上里SA(土) / 高坂SA(土) / Pasar三芳(土)〔旬撰倶楽部〕 北関東道 太田強戸PA(集)  
圏央道 菖蒲PA(集) 東北道 佐野SA(土) / 上河内SA(土) / 那須高原SA(土)





## 料金所を支える業務は多彩

収受員といえば、料金所ブースの「中の人」をイメージする人が多いのでは。収受員歴10年という八戸料金所の鈴木伸男さんも入社前はそうだった。「入社後、さまざまな仕事があることに驚きました」と言う。

料金精算機を備えた同料金所の場合、おもな業務は料金精算機とETCをモニターで監視し、料金精算をサポートすること。トラブル時は現場に駆け付けることもあるが、多くはインターホンで対応する。

## 笑顔が伝わる声の接客

同料金所チーフの石田忍さんは、この音声による接客が評価され、「優秀オペレーター賞」を受賞した。7年前、ネクスコ・ツール東北管内で、収受員の接客スキルや業務能力の向上を目的に開催されている「まごころ収受コンテスト」でのことだ。

料金精算機部門が新設された1回目です。事前情報が少なく、家で何度も練習したとか。「『えー』という口癖を家族から注意されていたのですが、取り繕っても普段の自分が出てしまいました」と振り返る。ほかの参加者と情報交換をしたり、審査員からアドバイスをもらったり、コンテストは日常の業務を客観視する貴

重な機会になったそうだ。

石田さんの声は穏やかで聞き取りやすく、安心感がある。

「非対面でも、接客は接客。声だけで表情も伝わってしまうので、音声案内でも笑顔を大切にしています」

## 冬の安全対策は念入りに

鈴木さんによれば、料金やルートなどを事務所に聞きに来るお客さまも比較的多く、窓口対応も行っているという。今回の取材中にも、誤って高速道路に入ってしまった高齢ドライバーの誘導、ETCカードを入

れ忘れた方への対応など、料金精算以外のさまざまな業務を目にした。

冬季の除雪や雪氷対策も大事な仕事。料金所のレーン上にある各種センサーは雪や氷に反応し、誤作動を起こすことがある。「大変なのは吹雪の時。雪が付着しないよう、定期的に見回っています」と鈴木さん。

年末年始は料金所も慌ただしくなる。「高速道路をご利用の際は冬の装備を万全に、時間に余裕を持って安全走行をお願いします」と2人。「私たちも、お待たせしないように努めます」と笑顔で語ってくれた。



# ハイウェイを支える人々

高速道路の裏側に潜入

Vol. 81

寒さの厳しい八戸市の料金所で、料金精算機を雪や氷から守り、インターホンによる音声案内でスムーズな通行をサポートする収受員。その多岐にわたる仕事について伺いました。

株式会社ネクスコ・ツール東北  
八戸事業部 八戸料金所



スタッフ

チーフ

鈴木伸男さん

石田 忍さん



1. ETCレーンをモニターで確認。トラブル対応はインターホンで
2. 料金精算機は定期的に点検。冬季は特に念入りに見回る
3. 料金精算機をご利用のお客さまがお困りになられていないかどうか、モニターで確認
4. チーフから所長に業務報告

SUSTAINABLE DEVELOPMENT GOALS

NEXCO東日本グループは、高速道路事業を通じてSDGsの達成に貢献します。







## イオンE-NEXCOpassカード (WAON一体型)



イオンE-NEXCOpass カード  
(WAON一体型)



ETC専用カード

高速道路をおトクに走ろう！

E-NEXCOポイントへの交換で

# 全国の高速道路が おトクに走れる！

※カード発行には所定の審査がございます。

詳しくは ▶ [イオンE-NEXCO pass カード](#) 検索



入会金・年会費  
**無料**

ETCカード発行  
**無料**

カード盗難保障  
**無料**

イオンE-NEXCOpassカード (WAON一体型) オリジナル特典

**特典 1** 「E-NEXCOポイント」に交換すれば、  
全国の**高速道路がおトク**に走れる！  
**SA・PAでお買い物**ができる！

イオンE-NEXCOpassカードをご利用いただき、たまった「WAON POINT」を「E-NEXCOポイント」に交換すれば全国の高速道路料金への還元やNEXCO東日本エリアのSA・PAでご利用いただけます。

WAON POINT  
**1,000** ポイント  
(1,000円相当分)

E-NEXCOポイント  
**1,200** ポイント  
(1,200円相当分)

※高速道路料金への還元には申請が必要となります。(1,000ポイントより500ポイント単位)  
※ガソリンスタンドならびに一部店舗ではご利用いただけません。

**特典 2** イオンE-NEXCOpassETCカードが  
**自動付帯**されて便利！

※ETCのご利用には別途ETC車載器が必要です。

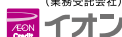
**特典 3** NEXCO東日本エリアのSA・PAでのお買い物なら  
クレジット払いで **WAON POINT 基本の2倍！**

NEXCO東日本エリアのSA・PA内の対象店舗でイオンE-NEXCOpassカードのクレジット払いをご利用いただくと、WAON POINTが基本の2倍たまります。

※一部対象外店舗がございます。※基本とは、200円(税込)ごとに1WAON POINT進捗をさします。  
※その他のポイント付与企画、その他のポイントキャンペーンなどの併用はございません。



イオン銀行



イオンクレジットサービス

2023.  
1.14(土)/1.28(土)  
2.11(祝)/2.23(祝)  
富津集合  
日帰りツアー



## イチ押しツアーのご案内

「ドラぶらの旅」は、  
NEXCO東日本直営の  
旅行商品販売サイトです。

福島  
1泊2日

### 第二海堡上陸見学会

～「東の軍艦島」とも呼ばれる、ふだんは立入禁止の人工島～

東京湾の真ん中に浮かぶ人工島「第二海堡」。明治中期からおよそ25年の歳月をかけて建造され、2019年から一般旅行者の立ち入りが可能に！ とっておきの「非日常体験」をしてみませんか？

- 主催：東日本高速道路株式会社 (NEXCO東日本)
- 協力：第二海堡ツーリズム推進協議会、東京湾海堡ツーリズム機構
- 写真提供：東京湾口航路事務所/トライアングル(イメージ)

旅行代金 おひとり様  
10,900円(税込)

岩手  
1泊2日

### 雫石プリンスホテル マイカー宿泊プラン

～雫石プリンスホテル1泊2食+  
雫石スキー場で使えるリフト1日券1枚付き～

自然の地形を活かしたバリエーション豊かなコースをエンジョイ！  
アフタースキーには温泉露天風呂で疲れた体に癒しを！

旅行代金 おひとり様(税込) 1泊2食付  
3名1室(大人) 14,500円～19,000円ほか

12月～3月  
(除外日有)

その他のツアー情報も掲載中！



クルマの旅に、  
もうひとつのよろこびを。

[ドラぶらの旅](#)



当コースは当書面からのお申込みは承っておりません。  
詳しくは当社ウェブサイト「ドラぶらの旅」をご覧ください。

東日本高速道路株式会社 東京営業所(東京都知事登録旅行業第2-6709号)

東京都港区東新橋二丁目3番17号 TEL 03-3431-1560(平日9:00～17:00/土日祝日・年末年始は定休)

「ドラぶらの旅」  
<https://e-nexcotours.jp/>

24時間、365日、お客さまの声をお聞きしています。

NEXCO 東日本 お客さまセンター

0570-024-024

または 03-5308-2424

高速道路に関する情報は「ドラぶら」で

[www.driveplaza.com/](http://www.driveplaza.com/)

ドラぶら

検索

あなたに、ベスト・ウェイ。







## 自然ときめくりリゾート休暇村 休暇村那須 シングル宿泊券(¥18,000相当)

2名様

### 高原の景色と天空の秘湯を堪能

栃木県・日光国立公園内で那須高原の最も標高が高い奥那須にあるリゾートホテル。標高1,200mに位置し、日本百名山の一つ、茶臼岳の雄姿を間近で眺められるほか、那須野が原のパノラマを望むこともできる。名湯「大丸温泉」から引湯した優しい温泉が魅力だ。



1泊2食付き(夕食:季節の厳選素材を愉しむプレミアムビュッフェ、朝食:朝食ビュッフェ×こめあずき)  
※2~3月の②③の夕食は曜日限定特選会席、朝食はモーニングボックスでのご用意となります  
※お食事のご提供方法が変更となる場合がございます  
※入湯税、人数の増員、追加の飲食等は別途ご精算ください  
有効期間/23年2/1⑧~4/28⑨  
除外日/④

#### 休暇村那須

☎0287-76-2467

🌐www.qkamura.or.jp/nasu/

## 読者アンケート・プレゼントのご応募について

プレゼントの  
応募締め切りは  
23年1月19日

### ギフト券¥2,000分などプレゼント!

プレゼントご希望の方は、下記の方法でご応募ください。ご応募の際、よりよい誌面づくりのためのアンケートにご協力をお願いいたします。ご応募された方の中から、抽選で希望賞品をプレゼントいたします。

### 応募は携帯電話/スマートフォンから!

対応機種をお持ちの方は、右のQRコードをカメラで読み取って、応募画面にアクセスしてください。

※ご応募は、お一人様1回までとなります(重複応募は無効です)。発表は発送をもって代えさせていただきます。また、一部の機種では、お申し込みができない場合があります。



## 乳頭温泉郷 妙乃湯 入浴剤(5個入り)(¥750相当)

10名様

### 心と体が癒される秘湯の宿

十和田・八幡平国立自然公園内にあり、きめ細かなおもてなしで女性に人気の温泉宿。泉質の違う2つの自家源泉を有し、中性の「銀の湯」と酸性の「金の湯」が楽しめ、渓流のせせらぎを聞きながら入る露天風呂が格別だ。「銀の湯」のオリジナル入浴剤をプレゼント。



#### 乳頭温泉郷 妙乃湯

☎0187-46-2740

🌐taenoyu.com/



## JCBギフトカード ¥2,000分

30名様

### 新年の買物や食事にも使える

ウィズコロナが日常化しつつある年の始め。新しいことに挑戦したり、身の回りの物を新調したいこのシーズンにも、JCBギフトカードが大活躍してくれる。ショッピングはもちろん、食事や宿泊でも使用できるので便利。利用可能店舗は公式サイトで確認しよう。



※画像はイメージです

#### JCBギフトカードデスク

☎0570-06-4741(9:00~17:00) ※①②③、年末年始除く

🌐www.jcb.co.jp/card/voucher/gift-card/pop/merchant/



## 「バンホーテンの快眠ココア(100g)」 2個セット(¥930相当)

3名様

### お休み前のひと時に最適

睡眠の質(眠りの深さ、すっきりとした目覚め)の改善に役立つことが報告されているGABAを配合した機能性表示食品「バンホーテンの快眠ココア」が新発売。1杯(20g)にGABAを100mg配合し、濃厚ながらすっきりとした味わいを楽しめる。



#### 片岡物産(株)お客様相談室

☎0120-941440

🌐www.kataoka.com/



## 「黒麹仕立て 桜島」 (900ml) / ¥1,099相当)

5名様

### お湯割りで味わうのがオススメ

南薩摩産サツマイモにこだわり、丹念に仕込んだ本格芋焼酎。焼き芋を思わせる香ばしさと、濃厚なトロリとした甘さ・旨さを持ち、原料の持ち味を生かした芳醇な香りと深い味わいが特徴だ。お湯割りはもちろん、オン・ザ・ロックでもふくよかな香りが楽しめる。



#### 本坊酒造(株)

☎099-822-7003

🌐www.hombo.co.jp/

## Voice

### from READERS

- 義理の両親とのドライブを盛り上げるため70年代ヒット曲を準備。「懐かしい〜」と歌を口ずさみ、楽しんでくれました。(東京都/真希子さん)
- 初の長野旅。国宝もよかったですが、お気に入りユーチューバーさんがよくアップするPAに来れたことがもつとうれしかった。(福島県/美千代さん)
- 雨の高速道路を走行中、真正面に大きな虹が出現! 山間に遮るものがなく、きれいな半円の虹…大興奮の光景でした。(青森県/はる名さん)

### from EDITORS

- 早いものでもう12月。いろんなことが起きましたが、平和や幸せについて考えさせられる年でした。当たり前の日常はたくさんの人たちのおかげ。ドライブできるのも、ケーキを食べられるのも、あたたかい布団で眠れるのも。旅と車愛する皆さんがいるから、本誌も成り立っています。2023年もどうぞよろしくお願いいたします。(I)



## 当真あみさん サイン入り写真

1名様

### 16歳になったばかりの話題の新星

沖縄県出身の当真あみさん。旅について聞いたところ「沖縄では見ることのできない紅葉を、新潟で見た時は感動しました。雪の積もった景色を見に、北海道にもぜひ行ってみたいですね!」と、なんとも初々しいエピソードを語ってくれました。取材日はなんとお誕生日の前日(!)、ということで、編集部からサプライズでケーキをプレゼントしましたよ。







大きくなっても、  
ずっと見守っているからね。



そんなあなたと大切な人が走る道を  
ずっと安全・安心に保つために。  
NEXCO東日本は、  
橋やトンネルなどの大規模な  
「リニューアルプロジェクト」を進めています。

#### #1 高速道路リニューアルプロジェクト



あなたに、ベスト・ウェイ。

SUSTAINABLE  
DEVELOPMENT GOALS

NEXCO東日本グループは、高速道路事業を通じてSDGsの達成に貢献します。

