

ドライブをもっと楽しく!

ハイウェイウォーカー  
北海道

TAKE FREE

5

2025  
May

No.116

# Highway Walker

特集



有珠山SA  
上下の  
おみやげ&  
グルメ

「うずさん」

SA・PA/  
私の  
推し  
ランキン  
グ

牧家  
飲むヨーグルト プレーン、  
ももベリーラッシー



ロング  
ドライブ  
コース



春の道南  
お花見ドライブ  
道内屈指の桜名所を巡る  
〔道南〕

COVER

『たべっ子どうぶつ THE MOVIE』ボイスキャスト

高石あかり

〔保存版〕

2か月イベントカレンダー



必食!

ハイウェイめし

→北のよぐぼりカレー(岩見沢SA⑤)ほか

SA・PA 今月のイチオシ

→小腹を満たすホットスナック  
あげいも(砂川SA⑥)ほか



高速道路 北海道エリア  
エリアマップ付き



### 03 イベントカレンダー

### 10 ロング ドライブコース 道南

## 道内屈指の桜名所を巡る 春の道南お花見ドライブ



#### ⇒サービスエリア・パーキングエリア情報

### 13 SA・PA 私の推しランキング

▷有珠山SA(上)(下)

### 14 SA・PA 今月のイチオシ

▷小腹を満たすホットスナック

### 15 必食! ハイウェイめし

▷トッピングに注目!「北のよくばりカレー」ほか

#### ⇒連載

### 16 ハイウェイを支える人々

「株式会社ネクスコ・トール東北 会津若松事業部 猪苗代磐梯高原料金所」

### 19 ハイウェイウォーカー みんなのランキング

### 20 Present & Information

#### ⇒エリアMAP

### 04 北海道全図

### 06 北海道エリアマップ

#### ⇒SA・PA MAP

### 05 道央自動車道・道東自動車道・札幌自動車道

#### COVER FACE P18

『たべっ子どうぶつ THE MOVIE』  
ボイスキャスト

高石あかり



撮影＝横山マサト

ヘアメイク＝住本彩／スタイリスト＝金田健志  
編集協力＝千葉由知 (ribelo visualworks)

発行人／加瀬典子  
編集人／稲葉一朗

発行／株式会社角川アスキー総合研究所  
〒113-0024 東京都文京区西片1-17-8  
<https://www.lab-kadokawa.com/>

編集／伊藤聡史  
制作／株式会社 亜瑠西社  
AD・デザイン／Zappi  
MAP／株式会社ケイエムアドシステム  
校閲／株式会社アドリブ  
制作協力／株式会社ネクスコ東日本エリアトラクト

©2025 KADOKAWA ASCII Research Laboratories, Inc.  
お問い合わせ ☎03・5840・7921(ウォーカー事務局)  
広告に関するお問い合わせ ☎03・3238・8421

#### 問い合わせ先電話番号案内 おかけ間違いのないようご注意ください

■東日本・北日本地域的高速道路に関する問い合わせ  
NEXCO(ネクスコ) 東日本

NEXCO東日本お客さまセンター ☎0570・024・024  
☎(03)5308・2424



■東名高速・中央道に関する問い合わせ  
NEXCO(ネクスコ) 中日本

NEXCO中日本お客さまセンター ☎0120・922・229  
上記電話をご利用できない場合は ☎(052)223・0333

#### ■首都高速道路に関する問い合わせ

首都高お客様センター ☎(03)6667・5855

■一般道路を含む道路交通情報 JARTIC (公財)日本道路交通情報センター  
全国共通ダイヤル ☎050・3369・6666(携帯電話からは #8011)

■高速道路等で「故障車」や「落下物」、「道路の破損」などを見つけたら  
道路緊急ダイヤル #9910(通話料無料)



高速道路の料金に関しては、  
携帯電話の対応機種から、左のQRコードを読み取り、  
「ドラぷら」モバイルへアクセスしてください。  
<http://m.driveplaza.com/>

本誌記載の情報は  
変更されている場合が  
ございます。最新の  
営業時間は「ドラぷら」を  
ご確認ください。





4/20(日) → 6/19(木)

クルマで行こう



## イベントカレンダー

5/24(土)

【岩手県西和賀町】

## 錦秋湖湖水まつり

図 川尻錦秋湖湖畔

錦秋湖マラソンの前夜祭として行われ、湖上遊覧や夕方からは湖畔の川尻小公園で湯本鬼剣舞の公演なども実施。メインの花火大会では、豪華な花火で湖面が光り輝く

図 秋田道湯田IC  
☎0197-81-1135(錦秋湖湖水まつり実行委員会)



5/31(土)・6/1(日)

【神奈川県横須賀市】

## よこすかYYのりものフェスタ

図 ヴェルニー公園ほか

JR東日本・京急電鉄の鉄道、海上自衛隊横須賀地方総監部の艦艇、消防・警察車両などの自動車まで、「のりもの」がテーマのイベント。艦艇一般公開や体験イベントも開催

図 横浜横須賀道路横須賀IC  
☎046-822-8301(横須賀市観光案内所)



6/1(日)

【栃木県宇都宮市】

## 市場祭

図 バンパ広場、バンパ通り、オリオン通り

市場神輿が街中を渡御し、宇都宮の中心市街地を盛り上げる夏の風物詩。二荒山神社参道のバンパ広場をスタートし、バンパ通りとオリオン通りを、かけ声と共に練り歩く

図 東北道宇都宮IC  
☎028-678-8039(宇都宮観光コンベンション協会)



6/5(土)

【山形県鶴岡市】

## 大山犬祭り

図 鶴岡市大山(羽前大山駅～梶尾神社)

300年の歴史を持ち、ムジナを退治したと伝わるメッケ犬をかたどった犬みこしや、華やかな「からぐり山車」が見どころ

図 山形道鶴岡IC  
☎0235-33-3213(鶴岡市大山観光協会)



5/3(祝)・5(祝) ※両日雨天の場合は5/6(祝)に延期

【埼玉県春日部市】

## 春日部大風あげ祭り

図 江戸川河川敷

子供たちの健康と幸福な成長を願う伝統の祭り。縦15m・横11m・重さ800kgの大風が空へ舞い揚がる光景は圧巻! 地元グルメの出店もあり

図 東北道岩槻IC、常磐道柏IC、圏央道幸手IC  
☎048-736-1129(春日部大風あげ祭り実行委員会)



5/9(金)・10(土)

【群馬県沼田市】

## 老神温泉大蛇まつり

図 利根観光会館

毎年5月第2(金)・(土)に開催され、大きな蛇の形をした御輿が温泉街を練り歩く。巳年の今年は、12年に一度しか見られないギネス認定の108.22mの大蛇みこしが登場する

図 関越道沼田IC  
☎0278-56-3013(老神温泉観光協会)



5/14(土)・15(日)

【新潟県三条市】

## 三条祭り

図 三条八幡宮

三条市の鎮守・八幡宮の春季例大祭として催される伝統行事。神輿や天狗様が練り歩く総勢200名を超える圧巻の大名行列や、子供の無病息災を願って行われる舞込は必見だ

図 北陸道三条燕IC  
☎0256-34-5605(三条市経済部営業戦略室)



5/14(土)～25(日)

【北海道札幌市】

## さっぽろライラックまつり

図 大通公園、川下公園

約400本のライラックが咲く「大通会場」と「川下会場」を舞台に、音楽祭などのイベントが盛りだくさん。川下会場は5/24(土)・25(日)開催

図 札幌道札幌北IC  
☎011-281-6400(さっぽろライラックまつり実行委員会)



開催中～4/29(祝)

【長野県飯山市】

## 飯山城址桜まつり

図 飯山城址公園

上杉謙信が築城した飯山城の城址を、約400本のソメイヨシノがおおい尽くす。桜まつり期間中は売店やお花見広場が設置されるほか、ぼんぼりが点灯され、夜桜も楽しめる

図 上信越道豊田飯山IC  
☎0269-62-2162(飯山商工会議所)



開催中～5/5(祝)

【青森県弘前市】

## 弘前さくらまつり

図 弘前公園

ソメイヨシノを中心にしだれ桜、八重桜など52種類約2,600本の桜を堪能できる。弘前の桜は日本一と言われ、一つの花芽からいくつもの花が咲き、迫力のある花付きが特徴

図 東北道大鰐弘前IC  
☎0172-37-5501(弘前市立観光館)



開催中～6月中旬

【新潟県新潟市】

## いちご狩り

図 フルーツランド 白根グレープガーデン

一年中フルーツ狩りが楽しめる全天候型の農園で、新潟県を代表する品種「越後姫」など、最大約10種類のいちご狩りができる。棚栽培で立ったまま収穫できるので快適

図 北陸道黒埼スマートIC・新潟西IC  
☎025-362-5535



5/2(金)～31(土)

【埼玉県伊奈町】

## バラまつり

図 伊奈町制施行記念公園

埼玉県内最大のバラ園で、400種5,000株のバラが咲き誇る。特産品の販売やステージイベントなどの催しも行われる

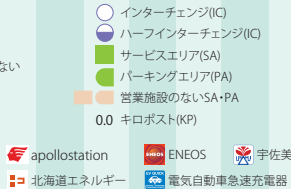
図 圏央道桶川加納IC・白岡菫蒲IC、東北道蓮田スマートIC  
☎048-724-1055(伊奈町観光協会)



【凡例】 案内スペースの淡色ピクトは設置されていない施設です。  
記載されている営業時間は繁忙期等季節により異なる場合がございます。



【掲載情報の注意】 本誌記載の情報は2025年3月20日時点のものであり、営業時間、サービス内容等の  
掲載内容については、予告なく変更される場合があります。



高速道路等に関するお問合わせについては、  
NEXCO東日本お客さまセンター

☎0570-024-024  
☎03-5308-2424



エリアの詳細情報・料金等は

をご利用ください。

<https://driveplaza.com/>

## 道東自動車道

由仁PA・下り 帯広方向 →



大型8台小型35台／北海道由仁町  
ガスステーション8:00～20:00  
☎050-3662-8713

由仁PA・上り 札幌方向 ←



大型8台小型35台／北海道由仁町  
ガスステーション8:00～20:00  
☎050-3662-8712







道央自動車道

砂川SA・下り 旭川方向

大型23台小型88台／北海道砂川市  
☎0125-53-3607／(株)ネクスコ東日本リテイル  
フードコート・ショップ7:00～19:00(12～3月9:00～19:00)  
ガスステーション8:00～20:00 ☎050-3662-8711  
★ペベークアルーム 7:00～19:00(12～3月9:00～19:00)  
※電気自動車急速充電器 6:00～22:00(砂川ハイウェイオアシスにてご利用いただけます)

岩見沢SA・下り 旭川方向

大型31台小型76台／北海道岩見沢市  
☎0126-25-5916／(株)ネクスコ東日本リテイル  
フードコート・ショップ7:00～19:00(12～3月9:00～17:00)  
★ペベークアルーム 7:00～19:00(12～3月9:00～17:00)

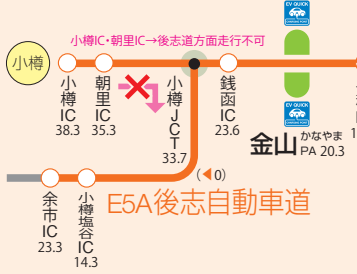
野幌PA・下り 旭川方向

大型14台小型37台／北海道江別市  
Seicomart 24H ☎011-381-7050

札樽自動車道

金山PA・下り 札幌方向

大型6台小型37台／北海道札幌市  
Seicomart 24H ☎011-676-6656  
★ドッグランは冬季の間、閉鎖しております。詳細な期間については「ドラぷら」をご確認ください。



金山PA・上り 小樽方向

大型9台小型57台／北海道札幌市  
Seicomart 24H ☎011-676-6056

輪厚PA・下り 札幌方向

大型26台小型124台／北海道北広島市  
☎011-376-2516／(株)ネクスコ東日本リテイル  
インフォメーション平日9:00～17:00 土日祝8:30～19:00  
フードコート・ショップ8:00～20:00(12～3月9:00～19:00)  
野菜市場 10:00～17:00  
ガスステーション24H ☎011-370-5101

樽前SA・下り 札幌方向

大型34台小型93台／北海道苫小牧市  
ローソン24H ☎0144-67-0200

樽前SA・上り 室蘭方向

大型32台小型142台／北海道苫小牧市  
ローソン24H ☎0144-67-1001

有珠山SA・下り 札幌方向

大型7台小型47台／北海道伊達市  
☎0142-25-1938／(株)ネクスコ東日本リテイル  
フードコート・ショップ7:00～20:00(12～3月9:00～19:00)  
ガスステーション8:00～20:00 ☎0142-25-4065  
★ペベークアルーム 8:00～20:00(12～3月9:00～19:00)

有珠山SA・上り 函館方向

大型12台小型51台／北海道伊達市  
☎0142-25-1937／(株)ネクスコ東日本リテイル  
フードコート・ショップ7:00～20:00(12～3月9:00～19:00)  
ガスステーション8:00～20:00 ☎050-3662-8714  
★ペベークアルーム 8:00～20:00(12～3月9:00～19:00)

道央自動車道

比布JCT 144.5

大型7 小型21  
旭川 大型9 小型18  
深川留南自動車道 E52深川留南自動車道  
深川西IC 4.4

比布大雪 びっぴたいせつ PA 141.1

大型21 小型21  
旭川 大型9 小型18  
深川西IC 4.4

奈井江砂川IC 66.7

大型11 小型30  
茶志内 ちゃしない PA 58.5  
美唄IC 53.1  
三笠IC 41.8

岩見沢 いわみざわ SA 35.6

岩見沢IC 31.9  
江別東IC 16.2  
野幌 のっぽろ PA 10.0  
江別西IC 6.6  
札幌IC 0

札幌JCT 0  
北郷IC 2.1  
大谷地IC 4.1  
札幌南IC 7.9  
北広島IC 12.4  
輪厚 わっつ PA 16.3  
千歳恵庭JCT 30.3 (0)

千歳IC 26.3

大型7 小型11  
追分町IC 21.9  
千歳IC 26.3  
新千歳空港IC 39.3  
美沢 PA 41.9

苫小牧東IC 47.2

苫小牧中央IC 56.2  
苫小牧西IC 64.8  
樽前 たるまえ PA 67.9  
白老IC 80.6  
秋野 はぜの PA 85.1

登別東IC 99.2

登別室蘭IC 110.6  
登別本輪西展望所 118.7  
室蘭IC 120.2

伊達IC 133.1

虻田洞爺湖IC 146.7  
豊浦噴火湾 とよらふんかわん PA 154.8  
豊浦IC 159.9  
黒松内JCT 178.1

静狩 しずかり PA 188.5

長万部IC 193.7  
国縫IC 204.8  
八雲 226.5  
落部IC 242.5  
森IC 262.7  
大沼公園IC 272.4

有珠山 うすざん SA 130.7

伊達IC 133.1  
虻田洞爺湖IC 146.7  
豊浦噴火湾 とよらふんかわん PA 154.8  
豊浦IC 159.9  
黒松内JCT 178.1  
静狩 しずかり PA 188.5  
長万部IC 193.7  
国縫IC 204.8  
八雲 226.5  
落部IC 242.5  
森IC 262.7  
大沼公園IC 272.4

道央自動車道

砂川SA・上り 札幌方向

大型23台小型88台／北海道砂川市  
☎0125-53-3797／(株)ネクスコ東日本リテイル  
フードコート・ショップ8:00～20:00(12～3月9:00～19:00)  
ガスステーション8:00～20:00 ☎050-3662-8710  
★ペベークアルーム 8:00～20:00(12～3月9:00～19:00)  
※電気自動車急速充電器 6:00～22:00(砂川ハイウェイオアシスにてご利用いただけます)

岩見沢SA・上り 札幌方向

大型31台小型76台／北海道岩見沢市  
☎0126-25-5861／(株)ネクスコ東日本リテイル  
フードコート・ショップ8:00～20:00(12～3月10:00～18:00)  
★ペベークアルーム 8:00～20:00(12～3月10:00～18:00)

野幌PA・上り 札幌方向

大型14台小型39台／北海道江別市  
Seicomart 24H ☎011-381-7811

輪厚PA・上り 室蘭方向

大型27台小型141台／北海道北広島市  
☎011-376-2517／(株)ネクスコ東日本リテイル  
インフォメーション平日9:00～17:00 土日祝8:00～18:30  
フードコート8:00～20:00(12～3月9:00～19:00)  
ショップ(免税対象店舗) 24H  
ガスステーション24H ☎011-370-7105  
★ウォークインゲートは冬季の間、閉鎖しております。詳細な期間については「ドラぷら」をご確認ください。

長流枝 おさる PA 16.0  
音更帯広IC 152.4  
帯広JCT 145.3  
芽室IC 140.9  
十勝清水IC 123.7  
トマムIC 102.8

十勝清水IC 123.7

下り80.3 大型9 情報ターミナル設置 小型40  
占冠IC 76.6 大型35 小型35  
占冠 しむかつ 情報ターミナル設置 PA 80.0

占冠IC 76.6

占冠 しむかつ 情報ターミナル設置 PA 80.0  
占冠IC 76.6 大型35 小型35  
占冠 しむかつ 情報ターミナル設置 PA 80.0

占冠IC 76.6

占冠 しむかつ 情報ターミナル設置 PA 80.0  
占冠IC 76.6 大型35 小型35  
占冠 しむかつ 情報ターミナル設置 PA 80.0

占冠IC 76.6

占冠 しむかつ 情報ターミナル設置 PA 80.0  
占冠IC 76.6 大型35 小型35  
占冠 しむかつ 情報ターミナル設置 PA 80.0

占冠IC 76.6

占冠 しむかつ 情報ターミナル設置 PA 80.0  
占冠IC 76.6 大型35 小型35  
占冠 しむかつ 情報ターミナル設置 PA 80.0

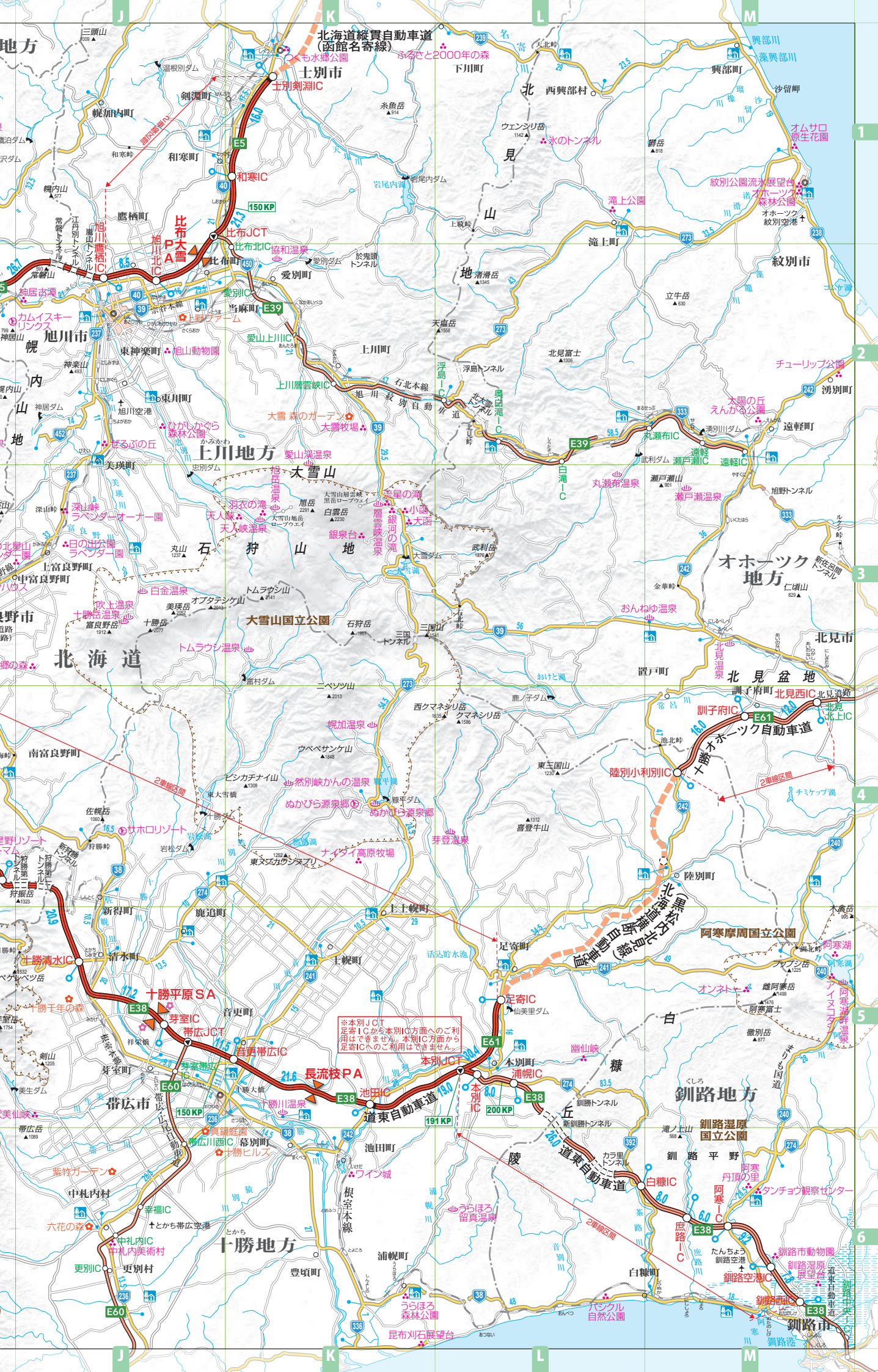
占冠IC 76.6

占冠 しむかつ 情報ターミナル設置 PA 80.0  
占冠IC 76.6 大型35 小型35  
占冠 しむかつ 情報ターミナル設置 PA 80.0

「北海道ハイウェイガーデン」の設置エリアです。









高速道路等の通行に関する最新情報は、HP「ドラぶら」をご覧ください  
なか、NEXCO東日本お客さまセンターにお問合わせください。

NEXCO東日本お客さまセンター

☎0570-024-024 または ☎03-5308-2424

花と緑のやすらぎ  12月まで  
ハイウェイガーデン 開園中

※小樽JCT  
札幌道・小樽IC・朝里ICから、  
後志道への乗り入れはできません。

- 有料道路
  - 国道
  - 自動車専用道
  - 主要道路
  - その他の道路
  - J R
  - JR以外の鉄道
  - カーフェリー
- 道庁  
○市役所  
○町村役場  
○道の駅
- 温泉地  
名勝観光地  
スキー場  
+空港

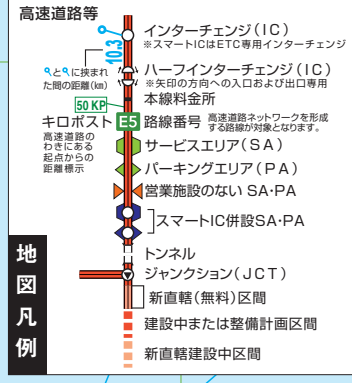
この地図は、国土地理院発行の数値地図(国土基本情報)電子国土基本図(地図情報)、数値地図(国土基本情報)電子国土基本図(地名情報)、数値地図(国土基本情報)基礎地図情報(数値標高モデル)および数値地図(国土基本情報20万)を編集・加工して作成しました。

北海道エリアマップ





至北広島IC







# 東北ENJOY SA・PAソフトクリームコレクション2025

詳しくは  
こちら!



毎年ご好評いただいている、東北地方のSA・PAのイチ押しソフトクリームを集めたMAP「ソフコレ」の2025年版ができ上がりました! 今年はいつてもより早く、4月25日(金)から配布開始します! 一車に一枚、「ソフコレ」を積んでお目当てのソフトクリームを巡るドライブを楽しみませんか?

## 安達太良SA①

➡ あだたらブラックソフト  
～俺のソフト～  
¥550

原料に「竹炭パウダー」をブレンドした、真っ黒なソフトクリーム。見た目に反して北海道バニラアイスの優しい甘さ!! コーンまで黒い!!!



ソフコレ  
掲載メニューを  
一部ご紹介!

## 長者原SA②

➡ ゴマすり  
ソフトクリーム ¥450

おいしさの秘密はオリジナルミックスのゴマペースト。程よい甘さとゴマのいい香りが好評で、発売以来30年“不動の人気ナンバーワン”のソフトクリーム。



## 前沢SA③

➡ 前沢牛生ハムソフト  
¥700

前沢SA③の人気ソフト「ふるさとソフト」に地元のブランド牛「前沢牛」の生ハムをトッピング! フルーティなメロンとブルーベリーを添えて。



## 紫波SA④

➡ ソフトクリーム 塩チーズ  
¥500

岩手県久慈地方にある「おののミルク工房」直送の紫波SA④限定のソフトクリーム。クリーミーな中に、宮古市産の塩とクリームチーズがいい味を出しています。



## 国見SA⑤

➡ 福島桃ソフト  
¥420

福島県産桃の旨味をそのまま閉じ込めた果汁100%ジュース「桃の恵み」を使用したソフトクリーム。桃本来の甘味や香りを楽しむことができます。



## 岩手山SA⑥

➡ ドラゴンアイス ¥500

「八幡平ドラゴンアイ」がモチーフの岩手山SA⑥オリジナルアイス。「たのはたミルクソフト」に爽やかなチョコミントクリームをトッピングしました。







# 道内屈指の桜名所を巡る 春の道南お花見ドライブ

北海道でもいち早く見ごろを迎える桜を楽しみに道南エリアへ。  
幕末の史跡が華やかに彩られる桜の名所はもちろん、  
特産品グルメや大横綱の記念館など人気スポットも巡ってみよう！



1. 松前公園内にある「桜見本園」には、約110種300本が植えられている 2. 公園近くの光善寺にある、推定樹齢300年以上という「血脈桜」



3. 公園内には海鮮焼きなどの出店も登場 4. イベント期間中はライトアップも実施。幻想的な夜桜が楽しめる 5. 道内唯一の日本式城郭・松前城

MAP  
1

## 松前公園

城下町を染め上げる  
約250種10,000本の桜

松前城や風情ある寺町が桜で彩られる、道内でも指折りの花見スポット。早咲きから遅咲きまで、約1か月にわたって桜が楽しめる。5/11⑩まで「第77回 松前さくらまつり」を開催。

☎松前町松城  
☎0139・42・2726  
(北海道まつまえ観光物産協会)  
☑入園自由 ☑入園無料  
☑町内各所計500台(4/19④～5/11⑩のみ有料、¥500/1回)





2



1

MAP  
2

## 横綱千代の山・ 千代の富士記念館

福島町が誇る二大横綱の  
偉業をたたえる記念館

福島町出身の大横綱、千代の山と  
千代の富士の足跡や功績を紹介。  
化粧回しや優勝額など、貴重な資料  
が展示されている。九重部屋の稽古  
場と土俵を再現したコーナーも必見。

☎福島町福島190 ☎0139-47-4527  
🕒9:00～17:00 入館料:大人¥500、小学  
生～高校生¥250、未就学児無料ほか  
📅12/1～3/16(休館中も団体のみ要予約で  
見学可) 📺32台(共用、無料)



3

1.幕内優勝31回の大横綱、千代  
の富士の展示コーナー。優勝トロ  
フィーや記念品、直筆の書など、  
相撲ファン垂ぜんの品々を観覧で  
きる 2.断髪式で、元横綱北の  
富士が止めバサミを入れた千代の  
富士のまげも展示 3.エントラン  
スには、2人の優勝額や横綱土俵  
入りで使われた綱などを展示



4

4.九重部屋の稽古場と土俵をほぼ完全再現。8月上～中旬にはここで同部屋の  
合宿が行われ、稽古風景が見学できる 5.力強い2人の横綱の銅像がお出迎え

車で約30分



MAP  
3

## 知内かき小屋

定番料理や中華アレンジで  
特産のカキ&ニラを堪能!

潮の流れが速い津軽海峡で育った  
「知内かき」と特産のニラを生かし  
た、さまざまな料理が味わえる。  
定番の蒸しカキやカキフライのほか、  
広東麺や麻婆豆腐など、中華と  
かけ合わせた一品もおすすめ!

☎知内町重内10-15  
☎01392-6-7500  
🕒11:00～14:00(LO)  
📺 園40席(禁煙)  
📺 27台(無料)



カキのおいしさをシンプル  
に感じられる「蒸し牡蠣」  
(5個¥1,000)。海峡育ち  
のカキはプリッと身が締  
まり、旨味が濃厚だ。ニ  
ラオリーブやボン酢など4  
つの特製タレで味わおう

1.オイスターソースのあん  
とカキがよく合う「牡蠣ニラ入  
りあんかけ焼きそば」(¥800)  
2.「牡蠣フライ定食【8ヶ】」  
(¥800)。ウスターソースや  
タルタルなど4つの味付け  
で楽しめる



1

3.国道228号から少し海側へ  
入った場所にある 4.店内は  
全10卓。「燃辛牡蠣入り麻  
婆豆腐定食」(¥800)など激  
辛メニューも用意



3



4

次の  
スポットへGO▶







1.ポット提供のコーヒーはブレンドもストレートもすべて¥500。おからや豆乳で手作りする「ラナンダ焼」(1個¥180~/コーヒーとのセット¥650)と一緒にどうぞ 2.コーヒー豆の小売りは100g ¥500~ 3.店主がDIYでリノベーション

4.テーブル席とは雰囲気が異なる、シックなカウンター席もある 5.築100年ほどという、かわいらしい洋館を再生



車で約15分

## MAP 5 松前藩 戸切地陣屋跡

国指定の史跡を美しく彩る  
あでやかな桜のトンネル

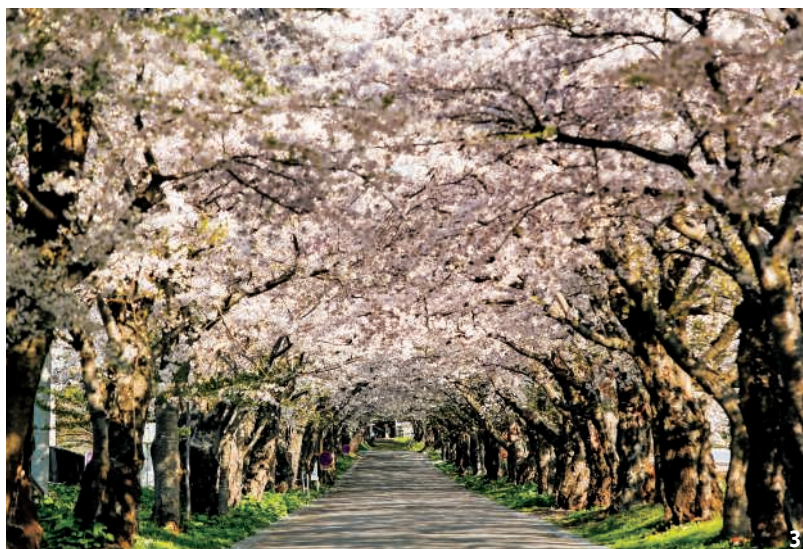
江戸末期に松前藩が構築した陣屋跡へと続く、優美な桜並木。約800mにわたって、ソメイヨシノなど300本ほどが咲き誇る。4/20㊥~30㊦には「北斗桜回廊」を開催。

〒北斗市野崎  
☎0138-77-5011(北斗市観光協会)  
☑入場自由  
☑入場無料  
🚌300台(無料)

3.陣屋跡へと続く道に、見事な桜のトンネルが出現。頭上をおおように枝が伸びている 4.陣屋跡は国指定の史跡。建物は焼失し、現在は土塁や空堀が残る



1.陣屋跡にも桜が植えられ、のんびり花見が楽しめる 2.この看板から緩やかな坂道を上っていくと、桜並木が見えてくる



## MAP 4 高島屋珈琲館

車で約45分



居心地のいいこだわりの空間で  
香り高い炭焼きコーヒーを

炭火で丁寧に自家焙煎するコーヒーを、洋館をリノベーションした雰囲気抜群の空間で楽しめる。4~10月ごろまでの期間限定「キリマンジャロソフトクリーム」(¥400)も好評だ。

〒北斗市本郷2-28-16  
☎0138-77-1101  
☑12:00~17:00 ㊦㊧  
🚌15席(要予約) 🚌4台(無料)

### ドライブコースMAP





どうおうどう  
道央道

## 有珠山SA (上下)

公式サイト  
ドラぶら



上り

☎0142・25・1937  
MAP P8-D-4



下り

☎0142・25・1938  
MAP P8-D-4



【駐車場】上り小型:51台／大型:12台、下り小型:47台／大型:7台 【フードコート・ショップ】8:00～20:00(12～3月9:00～19:00) 【ガステーション】8:00～20:00 【その他道路施設】電気自動車急速充電器(24時間)／ウォークインゲート(一般道からの出入口)／展望所(上りのみ)8:00～23:00(12～3月9:00～) ※駐車場以外の各データは上下線同じ

スタッフが選ぶ

## SA・PA 私の推し ランキング



有珠山SA(上り)  
スタッフ  
山本さん

海と山々のパノラマに心癒される有珠山SA。牧家の乳製品やオオヤミートのブランド豚、望月製麺所のおみやげラーメンなど地元メーカーの商品をそろえ、菓子ばかりでなく総菜系の加工品も充実している。フードコートでは黄金豚を使ったメニューやオリジナルラーメン各種が好評。そのほか、そばまたはうどんにホタテ天ぷらやかにめしといった魚介の小井が付くセットもおすすめ。



### 1 牧家 飲むヨーグルト プレーン ¥302(200ml)、ももベリーラッシー ¥351(200ml)

伊達市近郊の酪農家が生産する新鮮な生乳を使用。飲むヨーグルトプレーンは、まろやかで酸味を抑えた優しい飲み口。イチゴ、桃、カシスを加えたももベリーラッシーは華やかな風味。

このほか、牧家のソフトクリームも生クリームのようななめらかさと濃厚な風味で人気。海と山の景色を楽しみながら味わってはいかがでしょう



独自の製法で濃厚な味と  
とろりとした口当たりを実現



肥育から加工まで一貫生産  
ブランド豚を自宅で楽しもう



### 2 オオヤミートの黄金ぎょうざ ¥720(18個入り)、オオヤミート 熏煙黄金豚ソーセージ ¥1,890(320g)

伊達産ブランド豚「黄金豚」は甘味があってさっぱりした脂が特徴の一つ。挽き肉と地元のキャベツを合わせた餃子と、ジュシーな旨味が楽しめる大きなソーセージで堪能しよう。

フードコートでも黄金豚を使ったメニューが好評です。生姜焼きや丼、肉も野菜もたっぷりのった醤油ラーメンを用意してお待ちしています



### 3 望月製麺所 登別閻魔らーめん、室蘭カレーラーメン 各¥648(2食入り)

辛いもの好きにおすすめ  
地域色豊かな当地方ラーメン



登別閻魔らーめんは、辛味噌に練りゴマを加えた担々スープ。スパイスの複雑な香りが楽しめる室蘭カレーラーメン共々、程よい辛さが食欲をそそる。道産小麦の熟成乾燥麺も美味。

同じタレをそれぞれベースにした登別閻魔ラーメン、カツのせ室蘭カレーラーメンも、フードコートでぜひお試しください



有珠山SA(上下)の「お見逃しなく!」  
「SA・PAからの景色」



有珠山、昭和山、羊蹄山といった山々と内浦湾が織り成す景色も自慢です。特に夕日に染まった風景は超絶最高! 上り線には展望所も併設しているんですよ



（HW編集部が実際に買って調査！だから間違いなし！）

# SA・PA 今月のイチオシ

ライター・I泉

Highway Walker北海道版を担当。「今食べるわけにいかない！」という時でも、コロッケ系や唐揚げ系はとりあえずチェック。

今日の担当はこの2人



編集長・I藤

全く買う予定がなかったのに、ホットスナックの棚を見かけるとつい手が出てしまう。道民だけに、特に揚げイモには目が無い。

観光旅行やグルメ巡りなど、ドライブが楽しいレジャーシーズンが到来。目的地に着く前に小腹がすいたら、SA・PAで“ちょい食べ”しちゃおう！

## 小腹を満たすホットスナック

札幌道

かなやま

金山PA(下り・札幌方向)

☎011-676-6656 商品に関する問い合わせは☎0120-89-8551(セイコーマートお客様相談室:⑨~④9:00~17:00) MAP P7-F-2

### HOT CHEF フライドチキン (5個入) ¥321

店内のキッチンで、生の鶏肉に丁寧に粉を付けて揚げている。ジューシーな鶏肉の旨味とスパイシーな風味に、やみつきになる人が続出！



**イチオシ DATA**  
定番★+ 新商品  
コスト★+ 豪華  
やみつき度:★★★★★

「HOT CHEFといえばコレ」という人も多い人気商品。私もたびたび買ってしまいます



ライター・I泉  
ココがPOINT!

道央道

わつつ

輪厚PA(下り・札幌方向)

☎011-376-2516 MAP P7-G-3

### 磯辺だんご ¥250(1串2個)

国産の上新粉を使ったふんわり、もちもちの団子に甘じょっぱいタレを絡めてあり、串スタイルで食べやすい。海苔の風味がアクセント。



ライター・I泉  
ココがPOINT!

もっちり食感とタレの香ばしさが合わさっておいしい！価格も手ごろですね

**イチオシ DATA**  
定番★+ 新商品  
コスト★+ 豪華  
腹持ちのよさ:★★★★

1個が結構大きくて、1串2個食べたら小腹満たしには多いかも!? イモ自体が旨くて大満足

編集長・I藤  
ココがPOINT!

すながわ  
道央道 砂川SA(下り・旭川方向)

☎0125-53-3607 MAP P7-I-2

### あげいも ¥480(1串2個)

ほくほくのジャガイモにほんのり甘い衣を付けて揚げたてあり、食べ応え抜群。ジャガイモを丸ごと使っているため、本来の味と風味が楽しめる。

**イチオシ DATA**  
定番★+ 新商品  
コスト★+ 豪華  
素材の味:★★★★★

あなたが買ってみたいと思ったおみやげはどれ？



QRコードから投票しよう！



## サクサクのイカゲソをのせた 一品で二度おいしいメニュー

北のよくばりカレー

¥980

コク深いビーフカレーにイカゲソ揚げという異色の組み合わせ。実はこれ、岩見沢SAの名物メニュー「いかげそ丼」とカレーを合わせたお得な一品で、一緒に食べても別々でもどちらも美味!

道央道 岩見沢SA(下り・旭川方向)

フードコート ☎0126・25・5916  
販売時間/7:00~19:00(12~3月9:00~17:00)  
MAP P7-H-3

軽い口当たりの衣を付けたイカゲソを甘口のタレで味付け



下り店副店長  
高橋さん



単にイカゲソ揚げをのせるのではなく、タレと刻み海苔を絡めることで、一品で二度おいしいメニューに仕上げました

## 立ち寄りグルメ 必食! ハイウェイめし

・今月のテーマ・

トッピングに注目!

さまざまな工夫をこらして開発されるSA・PAのオリジナルメニュー。  
今回は、定番の品をよりおいしく楽しめるトッピングにクローズアップ!



チャーシュー代わりにのせた  
ブランド豚の唐揚げが旨い!

・ 笹豚まぜそば ¥1,200

3月からの新メニュー。旭川産「大雪さんろく笹豚」のバラ肉に薄衣を付けた肉を、ほかの具材と共にニンニクの効いた醤油ダレに絡めて味わう。肉の旨味と脂の甘味が主役の一品。

道央道  
輪厚PA(上り・室蘭方向)

フードコート ☎011・376・2517  
販売時間/8:00~20:00  
(12~3月9:00~19:00)  
MAP P7-G-3



大きさと食感にこだわり  
チャーシューをリニューアル

・ 味噌チャーシュー麺 ¥1,400

昨年、ラーメンに使うチャーシューを、より食べ応えのあるものにリニューアル。4枚のったチャーシューは赤身と脂身のバランスがよく、スープとの相性も抜群だ。

道央道 砂川SA(上り・札幌方向)

フードコート ☎0125・53・3797  
販売時間/8:00~20:00  
(12~3月9:00~19:00)  
MAP P7-I-2



高速道路の裏側に潜入

# ハイウェイを支える人々

Vol.109

春の行楽シーズン、観光客が多数訪れる  
福島県会津地方。その玄関口となる  
猪苗代磐梯高原料金所の2人に話を聞いた。



チーフ  
たむらひろかず  
田村裕一さん

スタッフ  
こまつよしひろ  
小勝慶彦さん

株式会社ネクスコ・東北  
会津若松事業部  
猪苗代磐梯高原料金所

## 磐

越自動車道の猪苗代磐梯高原料金所は、猪苗代湖や裏磐梯など、磐梯高原リゾートへの玄関口として、多くの観光客が利用。管理者を含めて全11人で収受業務を担う。チーフの田村裕一さんは、同料金所の特徴として牽引車

が多いことを挙げる。「春先から釣り用のボートや水上バイクなどの牽引車をよく見ます。事前に牽引登録していただくと、スムーズにETCゲートを通過できます」と話す。

また、豪雪地帯に位置し、冬の休日は早朝からスキー客による渋滞が発生するそう。入社2年目の小勝慶彦さんは、例年の2倍以上積雪があった今年を「連日雪が降る中で除雪作業を続けましたが、レーン外でスタックが何度か発生。脱出のため、車を押し下り、チェーンを装着してもらったりしました」と振り返る。

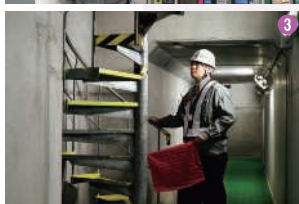
### 声の接客は笑顔で柔らかく

田村さんが入社した9年前はブーイングが入って料金を収受していたが、会津若松料金所勤務時に料金精算機が設置され、稼働初日に担当。何度も操作を練習したものの、インターホンで話しながら行うのは初めてで、手と口を同時に動かすのがひと苦労だったとか。現在、お客さま対応の大部分はインターホンを介す。心構えを聞くと、田村さんは「お客さま

の慌てた様子からトラブルを察し、『どうされましたか』など、早めに応えてあげています」。小勝さんは「聞き取りとご案内は手短かに。声だけの接客なので、トーンや言葉遣いに注意しています」と話してくれた。株式会社ネクスコ・東北は収受技術や接客力の向上を目指す「まごころ収受コンテスト」を毎年開催。田村さんは昨年、同料金所の所長推薦を受け、会津若松事業部代表として料金精算機部門に出場した。「優秀な方の接客は表情が柔らかく笑顔が絶えず、口調も穏やか。間近で見られて勉強になりました」と言う。

### 対応する困り事は多種多様

近年は海外からの観光客が増加。2人とも「スマートフォンの自動翻訳機能が欠かせません」と口をそろえる。春の行楽に高速道路を利用する方へ、田村さんは「ETCのバージョンや有効期限を事前にご確認ください」とアドバイス。例えばETC2.0搭載車なら、「道の駅猪苗代」の利用に同料金所の一時退出・再進入が可能になる（退出後2時間以内の再進入に限る）。小勝さんは「降る予定の料金所を通り過ぎて、次の料金所の一般レーンでお伝えくだされば、目的の料金所で降りる手続きができます。焦らず、安全運転をお願いします」と呼びかけている。



① ETC専用、料金精算機、いずれのレーンもモニターで常時監視。対応はインターホンで行う ② 料金精算機を定期的に点検 ③ 事務所から地下道を使い、素早くレーンへ移動 ④ 誤進入してしまった車両などを、旗を振り誘導



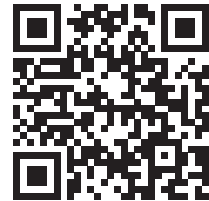


# ハイウェイウォーカー【公式】 X(旧Twitter)盛り上がっています



地元グルメ、名物おみやげ、  
穴場スポット...  
お役立ち情報のほか  
「ハイウェイウォーカー」  
最新号も読める！

素敵な商品が当たる  
キャンペーンも



## Instagramは こちら！



映える  
おでかけ写真が  
いっぱい

## 公式WEBサイトは こちら！



週末の  
ドライブ、  
どこ行く？



現在、運転免許証は未所持だが、実は昨年に取得を考えていたと明かす高石あかりさん。

「ありがたいことに仕事が忙しくな  
って、断念しました。今は、来年には  
取れたらと思っています。好きな音  
楽をかけて、自然の中を1人でドラ  
イブすることに憧れがあるんです」  
ドライブは大好きで、地元の宮崎  
県に帰省した際、家族に連れていっ  
てもらったことが多いのだとか。

「思い出深いのは2年ほど前に母と地  
元から大分県に向かったドライブ旅  
行。クルマから見る山の景色が好き  
で、そのころは桜が咲いてキレイでし  
た。父には海に連れていってもらっ  
たこともあって、それも思い出です」  
ドライブの楽しみの一つは、S

A・P・Aに立ち寄ること。

「SA・PAがすごく好きなんです  
その土地ならではのフードやおみや  
げがあってワクワクしますし、仕事  
帰りに寄って、みんなでご飯を食べ  
る時間が楽しいです」

昨年の冬は念願の場所へプライベ  
ートで行くことができたとのこと。

「友人のクルマで初めて海はたるP  
Aに行きました。お店や施設の種  
類の多さに感動しました。私の中の  
SA・PAの概念が覆されて、本当  
に楽しかったです。ほかにも行って  
みたいSA・PAがあるので、いつ

か自分の運転で行って、ランチなど  
を楽しみたいです」

今年は連続ドラマ「御上先生」

(TBS系)、「アポロの歌」(MB  
S・TBS)とドラマ出演が続くが、  
映画「たべっ子どうぶつ THE  
MOVIE」では声優を務める。

「お菓子の『たべっ子どうぶつ』は小  
さいころから大好きでした。カプセ  
ルトイデ出たキーホルダーも10個ぐ

らい持っていて、鍵やリユックな  
どいたる所に付けています。だか  
ら映画化を知った時、ついに……  
!と思いました。私が演じるべ

がさすちゃん、は芯があつて責任  
感が強いキャラクター。でも弱さ  
や矛盾も抱えていて、そこが魅力  
でもあります。あと劇中で歌唱シ  
ーンもあるので、そこも注目して  
もらいたいです」

**Profile** たかいしあかり ●02年12月19日生まれ、宮崎県出  
身。19年から俳優活動を本格化。21年公開の初主演映画「ベ  
イビーわるきゅーれ」が話題となりシリーズ化される。23年には  
第15回TAMA映画賞 最優秀新進女優賞を受賞。25年は映  
画「夏の砂の上」(7/4公開)、ヒロインを務める連続テレビ  
小説「ばけけ」(NHK)も控えている。

撮影＝横山マサト／取材・文＝江口和孝  
ヘアメイク＝住本彩／スタイリスト＝金田健志  
編集協力＝千葉由知 (ribelo visualworks)

# 高石あかり

Akari  
Takaishi



SA・PAに寄るのが大好き  
いつか自分で運転して行ってみたい

配給：クロックワークス TBSテレビ  
©ギンビス  
©劇場版「たべっ子どうぶつ」製作委員会



『たべっ子どうぶつ  
THE MOVIE』

5/1 全国公開

## STORY

誰もが知る国民的おかし「たべっ子どうぶつ」がまさかの  
映画化! 物語の舞台は、おかしと人間が仲良く暮らすス  
ーイランド。そこで世界的人気を誇る、歌って踊れるスー  
パーアイドルグループ「たべっ子どうぶつ」の前に世界征  
服をもくろむ“敵”が現れ、大切な仲間・べがさすちゃんを連  
れ去ってしまう。クセ強リーダーのらいおんくんを筆頭に  
戦闘力ゼロ、かわいだけが取り柄のたべっ子どうぶつた  
ちは、果たして最強の敵を倒し仲間を取り戻せるか!?

## STAFF & CAST

監 竹清仁 脚本 池田テツヒロ 演出 松田元太 (Travis Japan)、  
水上恒司、高石あかり、藤森慎吾、蒼井翔太、小澤亜李、  
水瀬いのり、東山奈央、立本文彦 ほか

## SA・PA&ドライブ 一問一答

Q. どんなクルマを運転してみたい?

A. 「丸みがあるより角があるようなデザインの、  
大きい四輪駆動車に乗ってみたいです」

Q. ドライブで聴きたい音楽は?

A. 「ジブリ映画の音楽や手嶌葵さんの歌を流し  
て自然の中を走ってみたいです」

Q. もしSA・PAをプロデュースするなら?

A. 「○○横丁みたいなグルメばかりを集めたSA・  
PAがあれば、全力で免許取って行きます!」



たった3分で回答OK!

みんな、どんなふうにドライブを楽しんでるの？

みんなのおすすめグルメが知りたい！

地元民しか知らない  
⑧スポットはどこ？

# ハイウェイウォーカー みんなのランキング

抽選で

Amazon  
ギフトカード

1,000円分が  
10名様に当たる!

本キャンペーンは株式会社角川アスキー総合研究所が主催するものです。  
Amazon、Amazon.co.jpおよびそれらのロゴはAmazon.com, Inc. または  
その関連会社の商標です。

親しい友人と話すことはあっても、ほかのドライバーと情報交換する機会は実はあまりないもの。でも、高速道路を使ってどこかに向かうという意味では、本誌読者は全員ドライバー仲間とも言えるんです！そんな、仲間だけだと実は知らないみんなの好みや秘密を大アンケート&ランキング化して発表しちゃいます。自分だけのとっておきや自慢も大歓迎。果たしてあなたの好みは何位？ どしどしご応募ください〜!!



あなただけの  
“とっておき  
ドライブ旅”を  
教えて!

編集長・I藤

運転歴20年。「ドライブが好きな人なら誰でも参加可能。みんなの楽しみ方、⑧テクをぜひ知りたいね」

## 2025年3月号アンケート 得票集計(結果発表)

ドライバーの皆さん、たくさんの回答ありがとうございました！  
みんなの声を一部抜粋して紹介いたします。今回も興味深いコメントがいっぱいです！

Q 一緒にドライブしたい有名人は？

- 1位 アイドル・俳優 ..... 42%
- 2位 お笑い芸人 ..... 22%
- 3位 ミュージシャン ..... 16%
- 4位 その他 ..... 13%
- 5位 スポーツ選手 ..... 7%

▶「日向坂46メンバーと、新緑の中をドライブしたい」▶「SixTONES。高地くんや森本くんは運転が上手い。ドライブしても飽きることはないし、話が尽きなそう」▶「白石麻衣さん。途中のサービスエリアで一番高級な食事をご馳ょうしたい」▶「大泉洋さんの案内で、北海道の超おすすめスポットに行く」▶「サンドウィッチマン。いつも見てるテレビの旅番組と同じノリを堪能したい!」▶「チョコレートプラネットがバスツアーなどやってくれたらバス内が盛り上がりそう」▶「大谷翔平選手。運転はとても上手で安全だと思います」▶「松尾芭蕉と奥の細道コースをドライブしたらおもしろそう。高速道路上でどんな俳句を詠むのか。考えるとワクワクします!」▶「Mrs. GREEN APPLE。とにかく聴き惚れていたい、移動時間が楽しくて仕方ないだろうな」▶「GACKTさんは運転が上手くて、女性をすてきにエスコートしてくれそう」

## 今月のアンケート

いつもの旅をより快適に、より楽しく! オリジナルの使い方も教えて!

## ドライブに欠かせないカーグッズは?

### ① 快適グッズ

(首まくら、腰クッションなど)

### ② 便利収納グッズ

(折り畳みトレイやスマホホルダーなど)

### ③ 車内清潔アイテム

(ゴミ箱、芳香剤、クリーナーなど)

### ④ 安心の非常時アイテム

(ドラレコ、携帯トイレ、脱出用ハンマーなど)

### ⑤ その他

回答は  
こちらから!



上のQRコードにアクセスし、  
回答を入力してください。

ボクは車内飲食が多いので、ちょうどよい  
大きさの分別ゴミ箱がマスト。みんなはどう?

締め切り: 25年5月19日(月)

みんなのランキング「ベスト5」は  
7月号&公式Xで発表します。

次回もお楽しみに!



ハイウェイウォーカー  
公式X



自然にときめくりゾート休暇村 休暇村陸中宮古  
シングル宿泊券(¥13,500相当)



1泊2食付き(夕食:三陸のシーサイドビュッフェ、朝食:ビュッフェ)  
※お食事の提供方法が変更となる場合がございます  
※人数の増員、追加のご飲食などは別途ご精算ください  
有効期間 / 6/1⑩～9/30⑩  
除外日 / 7月と8月の④および7/20⑩～21⑩、8/10⑩～8/15⑩、  
9/13④～15⑩

2名様

にぎり寿司や刺身、「瓶ドン」が人気

陸中海岸のほぼ中央に位置する「休暇村陸中宮古」。季節ごとの旬を大切に、三陸ならではの新鮮な海産物と岩手県産の食材を使用したビュッフェが大好評で、料理人が心を込めて握るにぎり寿司や、宮古のご当地グルメ「瓶ドン」などが楽しめる。

休暇村陸中宮古

☎0193-62-9911

🌐www.qkamura.or.jp/miyako/

ダチョウ王国 石岡ファーム  
ペア招待券(¥2,400相当)



有効期間 / 26年1/31④まで

5組  
10名様

ダチョウたちが駆け巡る観光牧場

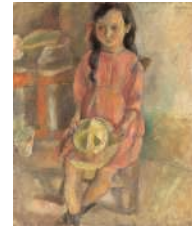
日本一のダチョウ飼育数を誇る観光牧場。世界最大の鳥・ダチョウはもちろん、「南のまきば」では人気のアルパカやカピバラ、ヤギやヒツジなど約60種類の動物たちが待っている。動物たちへのエサやり(有料)や、触れ合い体験を満喫しよう！

ダチョウ王国 石岡ファーム

☎0299-23-2245

🌐dacho.co.jp/

諸橋近代美術館 通年チケット  
ペア招待券(¥2,600相当)



ジュール・バスキン《帽子を持つ少女》1924  
公益財団法人諸橋近代美術館

5組  
10名様

コレクションを中心に名品を紹介

福島県・会津磐梯高原の「諸橋近代美術館」では、6/29⑩まで「ととのう展〜ヘルスケアにつながる美術館〜」、7/19④～11/9⑩まで「よりみち展〜美術のみかたが広がるよもやま話〜」を開催。両展覧会を鑑賞できる通年チケットを10名様に。

諸橋近代美術館

☎0241-37-1088

🌐dali.jp/exhibition

応募は携帯電話/スマートフォンから！

対応機種をお持ちの方は、下のQRコードをカメラで読み取って、応募画面にアクセスしてください。

※ご応募は、お一人様1回までとなります(重複応募は無効です)。発表は発送をもって代えさせていただきます。また、一部の機種では、お申し込みができない場合があります。



読者アンケート・プレゼントの  
ご応募について

ギフト券¥2,000分などプレゼント！

プレゼントご希望の方は、左記の方法でご応募ください。ご応募の際、よりよい誌面づくりのためのアンケートにご協力をお願いいたします。ご応募された方の中から、抽選で希望賞品をプレゼントいたします。

# Present & Information

プレゼントの応募締め切りは ▶ 5月19日(月)

JCBギフトカード ¥2,000分



※画像はイメージです

30名様

GWのおでかけ先でも大活躍

ゴールデンウィークなどを利用して、おでかけが増えるシーズン。日本全国の取扱店で使用できるJCBギフトカードなら、旅行先での買物などで便利に使える。さらに食事・宿泊に活用できるのもうれしい。利用可能店舗は、公式サイトで確認を。

JCBギフトカードデスク

☎0570-06-4741(9:00～17:00 ※④⑩⑩、年末年始除く)

🌐www.jcb.co.jp/voucher/gift-card/merchant.html

「上等梅酒 知覧茶」  
(720ml / ¥1,484相当)



5名様

「一番茶」のみを使った緑茶梅酒

本坊酒造(鹿児島市)の梅酒仕込み蔵「星舎蔵」で造られる「上等梅酒」。「黒糖」「知覧茶」「ゆず」など、鹿児島産の素材を生かしたラインアップが魅力だ。ブランド茶の爽やかな香りと甘味が堪能できる「上等梅酒 知覧茶」をプレゼント。

本坊酒造(株)

☎099-822-7003

🌐www.hombu.co.jp/

高石あかりさん  
サイン入り写真



1名様

注目の若手俳優が本誌初登場

「ドライブ、SA・PAは本当に好きなので、早く免許を取りたいんですけど…今年は難しいかな」。NHK連続テレビ小説のヒロインに決定するなど、ノリにノってる高石さん。今回の映画では、ベガスちゃん(写真左)のボイスキャストを務めます。らいおんくん(右)も入った貴重なスリーショットを1名様に。

from READERS

Voice

♥地図やSA・PA情報が参考になると、ペーパードライバー講習でHWを教えてくださいました。今後のドライブで活用します！(千葉県/絵梨さん)

♥仕事に忙殺される日々、終業後に車でPasar幕張へ。ソフトクリームでリフレッシュ！また明日から頑張るぞ〜。(千葉県/順一さん)

♥夫とプチけんかをして暗い雲囲気でドライブ。PAで見つけたHWをきっかけに会話が復活、仲直りとなりました(笑)。(福島県/ひろみさん)

★ from EDITORS

★5月はゴールデンウィークもあり、まさにおでかけシーズン！私も今年は久々に、大学時代の友人とドライブ旅へ出かける予定です。目的地でのグルメも楽しみです。道中のSA・PAでのグルメも外せません。皆様も休憩をはさみながら、安全なドライブを！(R)