

ドライブをもっと楽しく!

ハイウェイウォーカー
北海道

TAKE FREE

6

2025
June

No.117

Highway Walker

日帰り
ドライブ
コース

【保存版】

2か月イベントカレンダー

COVER

映画『父と僕の終わらない歌』出演

佐藤栞里



特集 [わつつ]

輪厚PA^上の

おみやげ& グルメ

【日高】
サラブレッドのふるさとへ
初夏の
日高沿岸ドライブ



必食! SA・PAごはん

→うま辛味噌ラーメン(砂川SA^上)ほか

SA・PA 今月のイチオシ

→至福のおやつ

北海道オホーツク産 大粒ソフト帆立貝柱
(岩見沢SA^上)ほか

シュークロ デザート
(いちご、あんこ)、
シュークロ おかず
(サンギ、ハムポテト)



SA・PA/
私の
推し

ランキング



高速道路

北海道エリア

エリアマップ付き



COVER FACE P20

映画『父と僕の終わらない歌』出演

佐藤菜里



撮影＝須田卓馬

ヘアメイク＝川添カユミ／スタイリスト＝石上美津江

編集協力＝千葉由知 (ribelo visualworks)

衣装協力＝CIOTA (ジャケット)、RUMICHE (ワンピース)、

1er Arrondissement (ネックレス)、Nina&Jules (ピアス)

発行人／加瀬典子

編集人／稲葉一朗

発行／株式会社角川アスキー総合研究所

〒113-0024 東京都文京区西片1-17-8

<https://www.lab-kadokawa.com/>

編集／伊藤聡史

制作／株式会社 亜瑠西社

AD・デザイン／Zapp!

MAP／株式会社ケイエムアドシステム

校閲／株式会社アドリブ

制作協力／株式会社ネクスコ東日本エリアトラクト

©2025 KADOKAWA ASCII Research Laboratories, Inc.

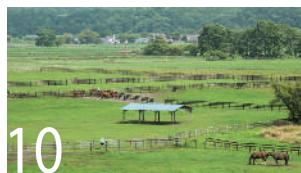
お問い合わせ ☎03・5840・7921 (ウォーカー事務局)

広告に関するお問い合わせ ☎03・3238・8421

03 イベントカレンダー

10 日帰り ドライブコース 日高

サラブレッドのふるさとへ 初夏の日高沿岸ドライブ



➡サービスエリア・パーキングエリア情報

13 SA・PA 私の推しランキング

▷ 輪厚PA[Ⓐ]

14 SA・PA 今月のイチオシ

▷ 至福のおやつ

16 必食! SA・PAごはん

▷ 今日はガツンと! 「うま辛味噌ラーメン」ほか

➡連載

18 ハイウェイを支える人々

「東日本高速道路株式会社 関東支社 長野工事事務所」

21 ハイウェイウォーカー みんなのランキング

22 Present & Information

➡エリアMAP

04 北海道全図

06 北海道エリアマップ

➡SA・PA MAP

05 道央自動車道・道東自動車道・札幌自動車道

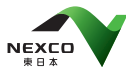
問い合わせ先電話番号案内 おかけ間違いのないようご注意ください

■東日本・北日本地域的高速道路に関する問い合わせ

NEXCO (ネクスコ) 東日本

NEXCO東日本お客さまセンター ☎0570・024・024

☎(03)5308・2424



■東名高速・中央道に関する問い合わせ

NEXCO (ネクスコ) 中日本

NEXCO中日本お客さまセンター ☎0120・922・229

上記電話をご利用できない場合は ☎(052)223・0333

■首都高速道路に関する問い合わせ

首都高お客様センター ☎(03)6667・5855

■一般道路を含む道路交通情報 JARTIC (公財) 日本道路交通情報センター

全国共通ダイヤル ☎050・3369・6666 (携帯電話からは #8011)

■高速道路等で「故障車」や「落下物」、「道路の破損」などを見つけたら

道路緊急ダイヤル #9910 (通話料無料)



高速道路の料金に関しては、
携帯電話の対応機種から、左のQRコードを読み取り、
「ドラぷら」モバイルへアクセスしてください。

<http://m.driveplaza.com/>

本誌記載の情報は
変更されている場合が
ございます。最新の
営業時間は「ドラぷら」を
ご確認ください。



5/20(火) → 7/19(土)



クルマで行こう

イベントカレンダー

2か月間保存版

7/10(金)～8月下旬

【群馬県館林市】

夏の城沼花ハスマ祭り

図城沼

7月になると自生のハスがピンクの花を咲かせ城沼を埋め尽くす。ハスの花を間近で観賞できるクルーズも楽しめる

図東北道館林IC
☎0276-74-5233(館林市観光協会)



7/12(土)

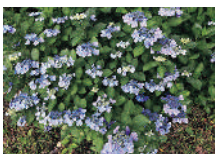
【長野県上田市】

あじさい祭り

図塩田城跡あじさい広場

約1.5kmにわたる鎌倉街道を約30,000株のガクアジサイが咲き乱れる。地元住民による楽器演奏などのイベントも開催

図上信越道上田菅平IC
☎0268-23-5408(上田市観光シティプロモーション課)



7/18(金)～20日

【青森県八戸市】

八戸七夕まつり

図八戸市中心商店街 十三日町、三日町、ヤグラ横丁

1950年代から続く夏の恒例行事。沿道には色とりどりの吹き流しが飾られ、屋台やライブ、お囃子の音などにぎわう

図八戸道八戸IC
☎0178-20-9272(八戸商工会議所地域振興課)



7/21(祝)(予定)

【宮城県塩竈市】

塩竈みなと祭

図塩竈市内および松島湾

盛大に神輿海上渡御や陸上パレードが行われる、日本三大船祭りの一つ。前夜祭の花火大会では約8,000発の花火が夜空を彩る

図三陸道利府塩釜IC
☎022-364-1165(塩竈市商工観光課)



6/7(土)～22日

【栃木県足利市】

名草ホテルまつり

図名草源氏ホテルの里、名草川沿い

環境庁(現環境省)から「ふるさといきものの里」に認定された名草地区で開催。19:00～21:00ごろのピーク時には数多くのゲンジボタルが乱舞し、近くまで飛来することも

図北関東道足利IC
☎0284-41-9977(名草公民館)



6/10(火)～7/6(日)

【山形県長井市】

長井あやめまつり

図あやめ公園

数百種の花々が咲く日本有数のアヤメ公園。園内ではさまざまなイベントが行われ、アヤメ苗や長井の特産物も販売される

図東北中央道南陽高島IC
☎0238-88-5279(長井市観光協会)



6/14(土)(予定)

【岩手県滝沢市・盛岡市】

チャグチャグ馬コ

図滝沢市鬼越蒼前神社～盛岡八幡宮

色鮮やかな装束に身を包んだ馬が行進する、岩手の伝統行事。約60頭の馬が、滝沢市鬼越蒼前神社に参拝後、盛岡市盛岡八幡宮までの約14kmを行進

図東北道盛岡IC
☎019-613-8391(チャグチャグ馬コ保存会事務局〈盛岡市観光課内〉)



7/4(金)～6日

【千葉県成田市】

成田祇園祭

図成田山表参道周辺、成田山大本堂前、JR成田駅前広場

毎年約45万人の見物客が訪れる。見事な彫刻や装飾で彩られた10台の山車・屋台とみこし1台が繰り出し、3日間にわたって成田山表参道周辺を巡行する

図東関東道富里IC成田IC
☎0476-22-2102(成田市観光協会)



開催中～6/1(日)

【北海道札幌市】

チューリップ・すずらんフェスタ

図国営滝野すずらん丘陵公園

公園内に約120品種23万球のチューリップと約7,000株のスズランが咲き誇る。フォトコンテストなどのイベントも開催

図道央道北広島IC・札幌南IC
☎011-592-3333(滝野公園案内所)



5月中旬～6月上旬

【栃木県足利市】

レインボーガーデン

図あしかがフラワーパーク

2,500株の色鮮やかなバラが園内を彩る。ほかにも同時期にシャクナゲやクレマチスなども見ごろになる。ライトアップも実施

図東北道佐野藤岡IC、北関東道出流原スマートIC
☎0284-91-4939



5/23(金)～6/22(日)

【茨城県潮来市】

水郷潮来あやめまつり

図水郷潮来あやめ園

約500種100万株のアヤメが咲き誇る、水郷潮来あやめ園。「嫁入り舟」や「ろ舟遊覧」などのイベントも楽しめる

図東関東道潮来IC
☎0299-63-1111(潮来市観光商工課)



画像提供：潮来市

6/7(土)～8日

【新潟県三条市】

三条風合戦

図三条防災ステーション(ミズベリング三条)

鮮やかな武者絵の描かれた大きな「六角巻風」で相手のたこ糸を切り合う、迫力満点の空中戦! 合戦の合間には、和太鼓の演奏や「三条風ばやし」で盛り上がる

図北陸道三条燕IC
☎0256-34-5605(三条市経済部営業戦略室)



【凡例】 案内スペースの淡色ピクトは設置されていない施設です。
記載されている営業時間は繁忙期等季節により異なる場合がございます。



【掲載情報の注意】 本誌記載の情報は2025年4月20日時点のものであり、営業時間、サービス内容等の
掲載内容については、予告なく変更される場合があります。

- インターチェンジ(IC)
- ハーブインターチェンジ(IC)
- サービスエリア(SA)
- パーキングエリア(PA)
- 営業施設のないSA・PA
- 0.0 キロポスト(KP)



高速道路等に関するお問い合わせについては、
NEXCO東日本お客さまセンター

☎0570-024-024
☎03-5308-2424



エリアの詳細情報・料金等は

をご利用ください。

ドライブプラザ <https://driveplaza.com/>

道東自動車道

由仁PA・下り 帯広方向 →



大型8台小型35台／北海道由仁町
ガスステーション8:00～20:00
☎050-3662-8713

由仁PA・上り 札幌方向 ←



大型8台小型35台／北海道由仁町
ガスステーション8:00～20:00
☎050-3662-8712





高速道路等の通行に関する最新情報は、HP「ドラぶら」をご覧ください
なか、NEXCO東日本お客さまセンターにお問合わせください。

NEXCO東日本お客さまセンター

☎0570-024-024 または ☎03-5308-2424

花と緑のやすらぎ **12月まで**
ハイウェイガーデン 開園中

※小樽JCT
札幌道・小樽IC・朝里ICから、
後志道への乗り入れはできません。

- 有料道路
 - 国道
 - 自動車専用道
 - 主要道路
 - その他の道路
 - J R
 - JR以外の鉄道
 - カーフェリー
- 道庁
○市役所
○町村役場
○道の駅
- 温泉地
名勝観光地
スキー場
空港

この地図は、国土地理院発行の数値地図(国土基本情報)電子国土基本図(地図情報)、数値地図(国土基本情報)電子国土基本図(地名情報)、数値地図(国土基本情報)基礎地図情報(数値標高モデル)および数値地図(国土基本情報20万)を編集・加工して作成しました。

北海道エリアマップ



おかげさまで大好評! 「ハイウェイめし」の一部メニューが販売継続を決定!

25年3月末で販売終了を迎えた「ハイウェイめし」の一部メニューが、ご好評につき販売を継続することになりました。おでかけの際はぜひ「ハイウェイめし」をお召し上がりください!



道央道 輪厚PA⑦

↑ 笹豚ロースカツ丼

北海道旭川発のブランド豚「笹豚ロース肉」を、オリジナルの店内仕込みのタレで仕上げたカツ丼です。



長野県
代表

館山道 市原SA⑦

→ 市原豚丼温玉のせ

国産コシヒカリに、千葉県産北総豚の肩ロースを丁寧に炭火で焼き、千葉県産の卵を使用した温玉をのせました。



最多
販売賞

東北道 上河内SA④

← 那須三元豚の焼肉豚丼

旨味とジューシーさが堪能できる「那須三元豚」を焼肉風に仕上げました。「宮ゆず」と「岩下の新生姜」で味変を楽しめます。

東北道 福島松川PA⑤⑥

↓ 会津カレー焼きそば

会津のご当地グルメ・カレー焼きそば。「和風レストランまるまつ」自慢のソースとカレーで仕上げました。



東北道 前沢SA④

↑ 前沢牛焼肉じゃじゃ麺

岩手の三大麺・じゃじゃ麺に日本三大和牛・前沢牛の焼肉、岩手名物南部せんべいをトッピング。酢の素で味変も◎。

北関東道 太田強戸PA集約

↓ 地元群馬のみそを隠し味に使ったソースカツ丼(ヒレ)

地元群馬の味噌をソースの隠し味に使ったソースカツ丼(ヒレ)。ソースは、味が決まるまで試行錯誤を重ねた自慢のおいしさです。

ファン
獲得賞



北陸道 栄PA⑦

→ 燕三条バラのり背脂ラーメン

新潟5大ラーメンの一角で人気の背脂ラーメン。中太の麺と豊富な背脂が特徴です。地場産のメタル丼で提供しています。





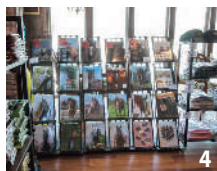
ひだか
日高

サラブレッドのふるさとへ 初夏の日高沿岸ドライブ

今月のおでかけは、陽光に輝く太平洋と緑の牧場の爽快な風景が広がる日高エリアへ。
元競走馬が見学できるスポットや地元の愛されグルメなどを巡って、初夏の休日を満喫しよう！



1.かつての競走馬たちがのんびり過ごしている 2.カフェでは、びらとり和牛100%のパーティを
はさんだ「特製ハンバーガー(ポテト付き)」(¥1,600)が人気 3.見学の際はカフェで
受付し、注意事項を厳守すること



4.クリアファイル(¥500)やハンカチタオル(¥1,210)などオリジナルグッズも充実 5.窓から牧場を見渡せるカフェ

MAP

1

Yogiboヴェルサイユ リゾートファーム

絵画のような風景の中で
引退した競走馬たちと出会う

タニノギムレットなどG1レースで活躍した名馬たちが余生を過ごす牧場。放牧場や厩舎を見学できるほか、馬を眺めながらのんびり過ごせるカフェやショップ、宿泊施設もそう。

〒904-0001 日高町庫富739

☎01456・2・5655

☑牧場見学・カフェ9:00～15:00(カフェ

L014:30) 入場無料

☎☎(☎の場合は翌日)

席20席(禁煙) ☑40台(無料)

MAP
3

中華料理 大龍

香ばしい麺に具だくさんのあん
新ひだかのソウルフードを堪能！

地元で半世紀以上愛されてきたご当地麺「チャーメン」が看板メニュー。道産小麦の自家製無添加麺を使うラーメンや豊富な単品など、手作りにこだわった多彩な中華も見逃せない。

☎新ひだか町静内吉野町1-2-20
☎0146・42・0961 ☎11:00～14:30、17:00～22:00 ※㊤は～21:00(LO各30分前)
㊤㊤㊤不定 ㊤60席(個室) ㊤8台(無料)



次の
スポットへGO！



4.テーブル席のほか、子供連れにうれしい座敷席も用意 5.居酒屋などが立ち並び、新ひだか町の繁華街に店を構える



1.熱々の鉄板で供される「チャーメン」(¥990)。香ばしく炒めた自家製麺に醤油ベースのあんがたっぷり！ 2.こだわりの麺を堪能できる「味噌らーめん」(¥935)
3.新ひだかの銘柄牛・こぶ黒牛とホエー豚を使うジューシーな「ぎょうざ」(¥660)



車で約15分



MAP
2

サラブレッド銀座

美しいサラブレッドの姿と
のどかな牧場風景に癒される

約8kmにわたってサラブレッドの牧場が広がる観光名所。沿道に約50の生産牧場が集まり、馬が草を食べる様子や子馬が駆け回る姿を、公道上から見学できる。

☎新冠町高江～朝日
☎0146・45・7300(にいかつ観光協会)
☎観覧自由 ※牧場内への立ち入りや馬を驚かせる、触るといった行為は厳禁
㊤20台(サラブレッド銀座駐車公園／無料)

1.サラブレッド銀座の入口近くにある「サラブレッド銀座駐車公園」からは、牧場が広がる広々とした風景が楽しめる 2.あずまややベンチ、トイレがある駐車公園
3.1872年に開拓使が開拓した新冠牧馬場跡。歴史を伝える石碑が立つ



4.道道209号沿いに、1丁目から6丁目まで看板を設置 5.駐車公園の向かいにある新冠泥火山

車で約40分





3

MAP
4
ばいげつどう てどり
梅月堂 手取商店

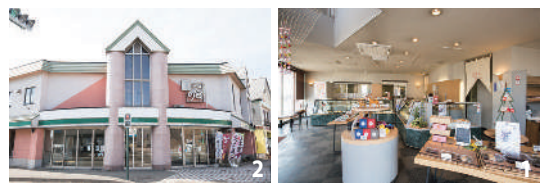
車で約50分



浦河特産イチゴ×和菓子の
オリジナル菓子をゲット!

創業から100余年という老舗和菓子店。昔ながらの製法で、こしあんから手作りする季節の和菓子をはじめ、地元「うらかわ菅農園」産のイチゴを生かした創作菓子もそろそろ。

☎浦河町大通3-19 ☎0146-22-3221
☎9:00~18:00 ※⑥は~16:00
☎なし ☎近隣の無料公共駐車場を利用



1.工場を併設する広い店内。串だんごなど定番のほか、季節の和菓子も販売する 2.浦河市街中心部の、国道336号沿いにある



5



4

3.爽やかな甘さの「いちごケーキ」(右)と、イチゴあんをパイ生地で包んだ「浦河小唄いちご味」(1個各¥200) 4.定番の「串だんご」(1本¥110) 5.「昔ながらのあんドーナツ」(1個¥150)



車で約10分

MAP
5
うらかわ
**浦河町立
伏木田光夫美術館**

生命のきらめきを捉えた
地元出身画家の創作絵画に浸る

浦河町出身の画家・伏木田光夫の作品約200点を収蔵。人物画や静物画などが並び、生命の輝きを捉えようと闘う画家の強い思いが、荒々しいタッチから伝わってくる。

☎浦河町西幌別327-9 浦河町乗馬公園クラブハウス内 ☎0146-28-1304
☎9:00~16:00 ☎入館無料
☎⑧(⑨の場合は翌日) ※展示替えによる臨時休館あり ☎30台(無料)



4



5

4.景色を楽しみながらゆったり過ごせる談話室 5.乗馬公園内にあり、周辺にはのどかな牧場風景が広がる



2



3

1.玄関を入ってすぐの吹き抜けの壁には、迫力ある大作を展示。そのスケールと不思議な世界観に、目が奪われる 2.展示室は4つあり、順路に沿ってじっくり鑑賞できる 3.さまざまな試みで描かれた人物画は必見



1

ドライブコースMAP



どうおうどう
道央道

わっつ 輪厚PA (上り)

☎011-376-2517

MAP P7-G-3

【駐車場】 小型:141台／大型:27台

【フードコート】 8:00～20:00(12～3月9:00～19:00)

【ショップ(免税対象店舗)】 24時間 【ガステーション】 24時間

【その他道路施設】 電気自動車急速充電器(24時間)／ウォークインゲート(一般道からの出入口)※冬季は閉鎖／スマートIC(24時間、車長12m以下、入口利用の場合GSのみ利用可、出口利用の場合GS以外の施設利用可)／インフォメーション(9:00～17:00、㊥㊦㊧8:00～18:30)



公式サイト
ドラぶら



スタッフが選ぶ

SA・PA 私の推し ランキング



輪厚PA(上り)
スタッフ
森野さん

24時間営業のショップで、いつでもおみやげ選びが楽しめる輪厚PA上り店。フードコートでは旭川産ブランド豚「大雪さんろく笹豚」を使ったメニューや、独自に工夫をこらしたラーメン各種が人気を博している。店内で焼き上げるパンや手作りのおにぎり、弁当、総菜が並びコーナーもそれぞれ用意しており、ゆっくり食事をする時間がない人に重宝されている。



シュークロ デザート(いちご、あんこ) 各¥380(1個)、 シュークロ おかず(ザンギ、ハムポテト) 各¥420(1個)

店内で焼き上げるパンのなかでも、発酵バターが香るクロワッサンは大人気。そのクロワッサンに具材をはさんだシュークロは、写真のほかにも多数のメニューを用意。

デザート系ならカスタード、チョコ、ホイップベリー、おかず系ならハンバーグ、コロッケなど、ほかにもいろいろ! 新商品も考えています



バターが香るクロワッサンを
多彩な具材と一緒に楽しむ



揚げ豚×味噌ダレで独自の味に
麺2倍でこの値段はお得!



笹豚まぜそば 味噌味(大)

¥1,580

大雪さんろく笹豚を主役に、ニンニクを効かせた味噌ダレで道産小麦の麺を味わうオリジナルメニュー。バラ肉に軽く衣を付けて揚げたてあり、本来の旨味や脂の甘味が生かされている。

通常サイズは¥1,200。「大」は麺が2倍、具も増量しているのでお得です。人気の醤油味とどちらがお好みに合うか、食べ比べてみてください



おにぎり弁当

¥680

店内調理の手作り弁当を
初夏のレジャーのお供に



おにぎり2個とザンギ、コロッケ、ゆで卵などを詰めた手作り弁当。写真の梅&ツナマヨのほかに梅&そばろ、塩むすびと和風総菜の全3種類。レジ横「ホットもぐもぐ」で販売。

ザンギやコロッケは単品でも販売。おにぎりの単品はもっと大きなサイズになりますが、たくさんの種類をそろえています



輪厚PA(上り)の
「最近のイチオシ!」



プレミアム白口浜根昆布だし
¥1,080(300ml)

函館産「白口浜根布」の真昆布と根昆布を使用。豆腐などにそのままかけてもいいですし、お湯で薄めてお吸い物にしてもおいしいです

（HW編集部が実際に買って調査！だから間違いなし！）

SA・PA 今月のイチオシ

今日の担当はこの2人

ライター・I泉

Highway Walker北海道版を担当。普段、おやつ習慣はないが、コーヒブレイクのお供に焼き菓子があると幸せな気持ちになれる。



編集長・I藤

仕事中、疲れた時はおやつでリフレッシュ。甘いものとしょっぱいものを交互に食べて、一人で勝手に「止まらないよ〜」と困っている。

おやつタイムを至福のひと時にするイチオシ商品をピックアップ！
親しい人へのおみやげや自分のための一品を手に入れよう。

至福のおやつ

道央道 有珠山SA(下り・札幌方向)

☎0142・25・1938 MAP P8-D-4

うずらんアイス(いちご、フレッシュ、りんご、グリーンティー)
各¥367(110ml)

室蘭市「室蘭うずら園」のウズラ卵と
同市内にある牧場の生乳を使用。
いちご、りんごにはそれぞれ地物の
果物で作ったジャムをトッピング。



ウズラの卵の豊かな
コクが生まれています。フルー
ツジャムも自然な
味わいでおいしい



ライター・I泉
ココがPOINT!

イチオシ
DATA

定番 ★★★★★ 新商品
コスバ ★★★★★ 豪華
珍しさ: ★★★★★

塩味なので、醤油
漬けよりもダイレクト
にホタテの旨さが
広がっていく。お
酒にも合いそう!



編集長・I藤
ココがPOINT!



道央道 岩見沢SA(上り・札幌方向)

☎0126・25・5861 MAP P7-H-3

北海道オホーツク産
大粒ソフト帆立貝柱
¥356(1粒)、¥1,728(5粒入り)

オホーツク産ホタテを加工した稚内市
「大東食品」の製品。大粒貝柱を
塩のみでシンプルに味付け、凝縮さ
れた旨味と柔らかな食感が楽しめる。



イチオシ
DATA

定番 ★★★★★ 新商品
コスバ ★★★★★ 豪華
高級感: ★★★★★

道央道 野幌PA(下り・旭川方向)

☎011・381・7050 商品に関する問い合わせ
は☎0120・89・8551(セイコーマートお客様相談
室:月〜土9:00〜17:00) MAP P7-G-3

サンタクリーム ご馳走プリン
プレミアム ¥550(1個)、
木いちごの王様 ¥680(1個)

江別市のプリン専門店「サンタクリーム」の
人気商品。道産素材を生かした味と共に、
見た目のかわいらしさでも注目を集めている。



ライター・I泉
ココがPOINT!

ご馳走プリンプレ
ミアムは卵風味
が濃厚。木いちご
の王様はチーズ
味のプリンです

イチオシ
DATA

定番 ★★★★★ 新商品
コスバ ★★★★★ 豪華
デザイン性: ★★★★★

あなたが買ってみたいと
思ったおみやげはどれ?



QRコードから投票しよう!

E5 道央道 リニューアル工事

傷んだ橋を取り替える工事のため

終日・車線規制

2025

5/7_水 → 7/31_木

 朝夕・休日には混雑を予測しています。



工事の開始日や終了日は、天候や作業進捗により変更となる可能性があります。
ご迷惑をおかけしますが、ご理解とご協力をお願いいたします。



じわりと汗ばむ辛さが刺激的
最後まで飲み干したい赤いスープ

うま辛味噌ラーメン

¥1,000

一味唐辛子のシャープな辛さが効いたスープは、あっさりしつつも奥行きのある旨味が感じられ、最後の一滴まで飲み干したくなる味わい。中太縮れ麺と共に堪能しよう。

道央道 砂川SA (上り・札幌方向)

フードコート ☎0125・53・3797
販売時間／8:00～20:00 (12～3月9:00～19:00)
MAP P7-I-2

味噌ラーメンの合わせ味噌に一味唐辛子やゴマ油を加えた辛味噌



スタッフ
たちはなさん



結構辛めに作っているので少し汗をかくかもしれませんが、食後に外で風に当たると気持ちいいと思いますよ

立ち寄りグルメ 必食! SA・PAごはん

・今月のテーマ・

今日は
ガツンと!

辛さの刺激やホルモンのスタミナ、とろとろチーズの濃厚さ。

“ガツンと”系の料理が食べたい日も、SA・PAにおまかせあれ!



おみやげでも人気の品を
ピリ辛ラーメンにアレンジ

・辛味噌ホルモンラーメン ¥1,100

コク深い辛味噌ラーメンに、人気商品「丘珠味噌ホルモン」をトッピング。幻のタマネギと言われる「札幌黄」を使った味噌ダレに漬けた道産豚ホルモンは、プリプリ食感と旨味がたまらない!

道央道
わっつ
輪厚PA (下り・札幌方向)

フードコート ☎011・376・2516
販売時間／8:00～20:00
(12～3月9:00～19:00)
MAP P7-G-3



たっぷりチーズの旨味とコクで
地場産豚肉をより味わい深く

・砂川チーズポークチャップ定食 ¥1,600

砂川市内で育った豚のモモ肉で作る看板メニュー「砂川ポークチャップ定食」に、濃厚なラクレットチーズをプラス。甘口のポークチャップソースにもよく合う。

道央道 砂川SA (下り・旭川方向)

フードコート ☎0125・53・3607
販売時間／7:00～19:00
(12～3月9:00～19:00)
MAP P7-I-2



小さなことと感じてても
大迷惑なサイズ違い駐車。

車のサイズにあった駐車をお互いに。

守ろう 高速道路マナー

24時間、365日、お客様の声をお聞きしています。

NEXCO 東日本 お客様センター

0570-024-024

または 03-5308-2424

高速道路に関する情報は「ドラぷら」で

www.driveplaza.com/

ドラぷら

検索

あなたに、ベスト・ウェイ。



高速道路の裏側に潜入

ハイウェイを支える人々

Vol.110

岩塊撤去工事の巨大な足場で話題を集めている、
上信越自動車道の北野牧工事。同工事の
広報活動に取り組むスタッフに話を聞いた。



東日本高速道路株式会社
関東支社 長野工事事務所

鈴木麻鈴さん

高間孝一郎さん

上

信越自動車道の松井田妙義
IC（碓氷軽井沢IC）間に
位置する、北野牧トンネル

上部の岩塊を撤去する工事が順調に
進んでいる。同工事は、1996年
に起きた北海道の豊浜トンネル岩盤
崩落事故をきっかけに全国で行われ
た調査の結果、将来的な落石リスク
があると明らかになったことから、
17年より開始された。供用する高速
道路のトンネル直上約70mに及ぶ崖

で岩塊掘削に挑むという、世界初の
工事で、さらに高速道路上に砕いた
岩を一つも落とすことなく進めなく
てはならないという難工事のため、
落石対策を兼ねた要塞のような巨大
な足場を構築して進められている。

工事の進捗状況について、長野工
事事務所で同工事を担当する鈴木
麻鈴さんは「現在（3月31日現在）、
掘削は約70%完了しています。巨大
な足場は掘削が進むにつれて山頂か
ら少しずつ解体していくため、現在
は掘削当初より約40m低くなってい
ます」と語る。

不落石をお守りとして配布

同工事で発生した岩石は有効活用
のため、現在はホームページ上で受
入希望者を公募している。広報を担
当する高間孝一郎さんは、受験生に
無料配布した「不落石お守り」が大
きな話題になったと話す。

「落ちない石」不落石として、合格
祈願の思いを込めたお守りを制作し、
受験生にお配りしました。これが大
きな反響を呼び、長野県の民放4局
で報道していただいたほか、新聞な
ど各メディアでも取り上げられまし
た。お守りは横川SAほか、地元の
中学・高校を中心に配布し、24年度
は7,000個以上をお配りするこ
とができました」

現場見学会には応募が殺到

長野工事事務所が管轄するエリア
は、地質・地層的、気象条件的にも
道路にとっては厳しい環境のため、
難工事は非常に多い。そのため、地
域住民や関係者からの理解と協力を
得るためにさまざまな広報活動を行
っている。例えば、一般のお客さま
向けの現場見学会も実施している。
「北野牧は巨大な足場で話題を呼び
ましたので、現場見学会では応募が
殺到し、倍率は50倍以上という人気
でした。現場見学会や不落石お守り
の配布を通じて、多くの方々から感
謝の声をいただいたことは私たちの
やりがいになっています」（高間さん）
今年も夏休みシーズンの8月に子
供向けの現場見学会を実施予定なの
で、こちらも楽しみ。NEXCO東
日本のホームページ上でお知らせさ
れるので、今後の情報をぜひチェッ
クしておきたい。



- 1 要塞のような斜面やロックシェッド（落石からの防御用の建造物）など、落石対策設置状況
- 2 岩塊を割る割岩機
- 3 現場見学会当日、参加者の記念撮影のようす
- 4 群馬県立高崎高校では不落石お守りの贈呈式も実施



ハイウェイウォーカー【公式】

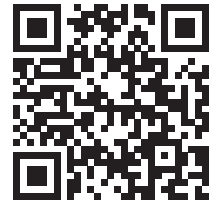
X(旧Twitter)盛り上がっています



地元グルメ、名物おみやげ、
穴場スポット...

お役立ち情報のほか
「ハイウェイウォーカー」
最新号も読める！

素敵な商品が当たる
キャンペーンも



Instagramは
こちら！



映える
おでかけ写真が
いっぱい

公式WEBサイトは
こちら！



週末の
ドライブ、
どこ行く？

19歳で免許を取得し、バラエティ番組で軽やかなハンドルさばきを披露したこともある佐藤菜里さん。運転が好きで、家族と一緒にドライブを楽しむことも多いのだとか。

「おでかけが大好きな家族なので、両親と私、そしてポメラニアンのはなちゃんも連れてよくドライブをします。また、祖父母の家がある新潟には年に1、2回帰省するのですが、その時も絶対にクルマですね。3人で交代しながら運転をします」

佐藤さんが新潟へ帰省する際、必ず立ち寄るスポットが駒寄PA。^{こまよせ}

「佐藤家は駒寄PAが大好きなんです。距離的にもちょうどいい休憩ポイントですし、何よりここで食べられる舞茸天ぷらそばがおいしくて！まるでおばあちゃんが作ってくれたような懐かしい味わいで、食べると心がほっこりします」

「ドライブと食事は絶対に切り離せません！」と笑う佐藤さん。

「休日は日帰りでドライブをすることが多いです。目的はほぼ毎回食事（笑）。先日は千葉でパリパリ肉厚なアジフライをいただきました。ドライブと食事でパワーチャージすれば『また明日からお仕事を頑張ろう！』と前向きな気持ちになれます。まさに私の元気の源ですね」

5/23(金)公開の映画『父と僕の終

わらない歌』に出演する佐藤さん。本格的な映画出演は本作が初であり、撮影序盤は緊張が大きかったそう。そんな彼女に声をかけたのが、主人公・哲太を演じる寺尾聰さんだった。「寺尾さんは私の緊張を感じ取ったんでしょね。『お芝居をしていたらうそが本当になる瞬間が来る。そうなるともっとお芝居が楽しくなるよ』と教えてくださいました。寺尾

さんはエキストラの方にも気さくに話しかけられていて、現場の雰囲気作りも学びました。そして寺尾さんの歌を聴き、リハーサルから涙が止まらなくて……。題材がアルツハイマーなので悲しい場面はありますが、きっとそれ以上に元気になってもらえるはず。音楽を通して困難に立ち向かう勇気をもらえる、温かく優しい作品です」

Profile さとうしおり●1990年7月27日生まれ、埼玉県出身。01年のモデルデビュー以降、さまざまな雑誌でモデルを務める。また「1億人の大質問!!笑ってコラえて!」「有吉の壁」(共に日本テレビ系)、「王様のブランチ」(TBS系)などバラエティ番組でも活躍中。俳優としてのおもな出演作は「TOKYO MER～走る緊急救命室～」(21年TBS系)ほか。

撮影＝須田卓馬／取材・文＝左藤 豊
ヘアメイク＝川添カユミ／スタイリスト＝石上美津江
編集協力＝千葉由知 (ribelo visualworks)

佐藤菜里

Shiori
Sato

佐藤家は駒寄PAのおそばが大好き！
ドライブと食事は切り離せません



©2025「父と僕の終わらない歌」製作委員会



映画
『父と僕の終わらない歌』

5/23(金)全国公開

STORY

雄太(松坂桃李)は幼なじみの聡美(佐藤菜里)の結婚式に向かうが、父・哲太(寺尾聰)の迎えの車が遅れたため大幅に遅刻。哲太は式場で自慢の歌声を響かせる一方、自宅の場所が思い出せないという。後日彼はアルツハイマーと診断される。病状が進行し日常生活にも影を落とすが、愛した音楽を流すと彼は自分を取り戻し、朗々と歌い始めた。その姿を収めた動画をネット上にアップすると瞬く間に拡散され、CDデビューの話が舞い込んでくる。

STAFF & CAST

原案 サイモン・マクダーモット著、浅倉卓弥訳「父と僕の終わらない歌」(ハーバー・コリンズ・ジャパン) 監 小泉徳宏
脚 三嶋龍朗、小泉徳宏 出 寺尾聰、松坂桃李 ほか

SA・PA&ドライブ 一問一答

Q. ドライブ中に聴きたい音楽は？

A. 「佐藤家の定番はサザンオールスターズさん。家族3人共ファンクラブに入っています!」

Q. もしSA・PAをプロデュースするなら？

A. 「15分くらい待つけど絶対にできたてを食べられる、こだわりの焼きそば店を作りたい(笑)」

Q. この夏にドライブしたい場所はどこ？

A. 「音楽フェス。大好きな音楽を聴き、その土地のおいしいものをいっぱい食べたいです」

たった3分で回答OK!

みんな、どんなふうにドライブを楽しんでるの？

みんなのおすすめグルメが知りたい！

地元民しか知らない
⑧スポットはどこ？

ハイウェイウォーカー みんなのランキング

抽選で

Amazon
ギフトカード

1,000円分が
10名様に当たる!

本キャンペーンは株式会社角川アスキー総合研究所が主催するものです。
Amazon、Amazon.co.jpおよびそれらのロゴはAmazon.com, Inc. または
その関連会社の商標です。

親しい友人と話すことはあっても、ほかのドライバーと情報交換する機会は実はあまりないもの。でも、高速道路を使ってどこかに向かうという意味では、本誌読者は全員ドライバー仲間とも言えるんです！そんな、仲間だけだと実は知らないみんなの好みや秘密を大アンケート&ランキング化して発表しちゃいます。自分だけのとっておきや自慢も大歓迎。果たしてあなたの好みは何位？ どしどしご応募ください～!!



あなただけの
“とっておき
ドライブ旅”を
教えて！

編集長・I藤

運転歴20年。「ドライブが好きな人なら誰でも参加可能。みんなの楽しみ方、⑧テクをぜひ知りたいね」

2025年4月号アンケート 得票集計(結果発表)

ドライバーの皆さん、今回もたくさんの回答ありがとうございました！みんなの声を一部抜粋して紹介いたします。ドライブの途中にSA・PAで食べるソフトクリームは、やっぱり最高だね～!

Q SA・PAの Snack コーナーで
つい買っちゃうワンハンドグルメは？

1位	ソフトクリーム	56%
2位	串グルメ	19%
3位	お食事系	11%
4位	揚げ物	9%
5位	その他	5%

▶「安積PAの酪王カフェオレソフトが最高!」▶「岩手山SAのドラゴンアイスは色、見た目、チョコミント味がインパクト大」▶「三芳PAで必ず買うのがいもけんぴ。これをソフトクリームに付けて食べる」▶「狭山PAの狭山茶ソフトは、よくある抹茶色のソフトではなく、バニラソフトに抹茶がかかった逸品」▶「前沢SAの牛串はお値段以上の価値アリ。ブランド牛だけあって肉が口の中で消える感覚」▶「Pasar蓮田、日本橋一平のたこ生姜。バスツアー仲間みんなで買うので車内は匂いが充満(笑)」▶「狭山PAのさといもコロッケがおいしい! ねっとり、ホクホク、さくさく。コロッケはジャガイモよりサトイモです」▶「Pasar守谷のカレーどら焼きはルーの辛さと生地の甘さが絶妙。ほかに試してみたい味がたくさん」

今月のアンケート

メーカーや車種、理由もぜひ聞かせて!

現在欲しい車はどんな車?

① 快適志向の性能、高級感のあるセダン
(トヨタ クラウン、メルセデス・ベンツ Cクラスなど)

② 大人数、たくさんの荷物を積める
SUV / ミニバン (ホンダ ヴェゼル、トヨタ アルファードなど)

③ 燃費がよく、運転がしやすい
コンパクトカー (トヨタ アクア、日産 ノートなど)

④ 走りとルックス重視のスポーツカー
(トヨタ GR86、マツダ ロードスターなど)

⑤ その他



回答は
こちらから!

上のQRコードにアクセスし、
回答を入力してください。

買い替えるとしたら、アウトドアレジャー用に
SUVかな。大きすぎない手ごろなサイズ!

締め切り: 25年6月19日(木)



イラスト/サタケシュンスケ(人物イラストを除く)



ハイウェイウォーカー
公式X

みんなのランキング「ベスト5」は
8月号&公式Xで発表します。
次回もお楽しみに!

自然にときめくりゾート休暇村 休暇村気仙沼大島
シングル宿泊券(¥13,000相当)※和室利用



1泊2食付き(夕食:港町御膳、朝食:ビュッフェ)
※お食事のご提供方法が変更となる場合がございます
※ご人数の増員、追加のご飲食等は別途ご精算ください
有効期間/8/25⑧～11/30⑧
除外日/9/13④・14⑧、10/11④・12⑧、11/1④・2⑧、22④・23⑧

2名様

最寄りの浦島大島ICから車で約10分

20年にリニューアルし、無煙ロースターで「浜焼き」が味わえるレストランや、暖炉を囲む中庭、プレミアム和洋室などが誕生。気仙沼大島大橋開通に続き、21年には日本最長の無料高速道路「三陸沿岸道路」も全線開通でアクセスが便利に。

休暇村気仙沼大島

☎0226-28-2626

🌐www.qkamura.or.jp/kesen/

もぐらんぴあ水族館ペア入場券
(¥1,500相当)



有効期限/26年3/31⑧
除外日/8/9④～8/17⑧

3組
6名様

トンネル水槽など見どころ満載

岩手県三陸の久慈の海をテーマとする展示が魅力の「もぐらんぴあ水族館」。世界で唯一の「南部もぐり」の潜水実演と「海女」の素潜り実演を間近で見られる。さかなくんが育てた魚やイラストなどを展示する「さかなクンコーナー」も必見だ。

もぐらんぴあ水族館

☎0194-75-3551

🌐www.moguranpia.com/

「辻利宇治抹茶入りグリーンレモンティー」袋タイプ(170g)
&スティックタイプ(5本入)各1個セット(¥854相当)



3名様

発酵レモン果汁が華やかに香る緑茶飲料

「辻利宇治抹茶入りグリーン レモンティー」は、爽やかなグリーンティーに発酵レモン果汁が華やかに香る、甘さすっきりとした緑茶飲料。氷を入れて、さっぱりとしたおいしさを楽しもう。袋タイプと便利なスティックタイプの2種をセットで。

片岡物産(株)お客様相談室

☎0120-941440

🌐www.kataoka.com/

応募は携帯電話/スマートフォンから!

対応機種をお持ちの方は、下のQRコードをカメラで読み取って、応募画面にアクセスしてください。

※ご応募は、お一人様1回までとなります(重複応募は無効です)。発表は発送をもって代えさせていただきます。また、一部の機種では、お申し込みができない場合があります。



読者アンケート・プレゼントの
ご応募について

ギフト券¥2,000分などプレゼント!

プレゼントご希望の方は、左記の方法でご応募ください。ご応募の際、よりよい誌面づくりのためのアンケートにご協力をお願いいたします。ご応募された方の中から、抽選で希望賞品をプレゼントいたします。

Present & Information

プレゼントの応募締め切りは ▶ 6月19日(木)

JCBギフトカード ¥2,000分



※画像はイメージです

30名様

日本全国の取扱店で使えて便利

衣替えのシーズンを迎え、もうすぐ夏本番。JCBギフトカードを活用して、暑い時季も快適に過ごせる涼感グッズなどを手に入れよう。ショッピングや、食事・宿泊で使えるのもうれしい。利用可能店舗は、公式サイトで確認を。

JCBギフトカードデスク

☎0570-06-4741(9:00～17:00 ※④⑧⑨、年末年始除く)

🌐www.jcb.co.jp/voucher/gift-card/merchant.html

東北サファリパーク ペア入園券
(¥6,200相当)



有効期間/なし 休園日/⑧、ほか図要確認

5組
10名様

世界各国の動物たちが大集合

福島県の安達太良山麓に約1,100頭羽の動物たちが暮らす。放し飼いのエリアでは、ライオンなどの迫力ある姿を車の中から見られるほか、草食動物には車内からエサやりも楽しめる。ホワイトタイガーなどに出会えるウォーキングエリアも人気。

東北サファリパーク

☎0243-24-2336(9:00～17:00)

🌐tohoku-safari-park.co.jp/

佐藤菜里さん
サイン入り写真



1名様

車の中では常に音楽が鳴っています!

「ドライブとご飯と音楽が大好き」と菜里さん。「音楽フェスに向かう車の中では、お目当てのアーティストの曲をかけて気分を高め、フェスを楽しんだあとは地元グルメに舌鼓。帰りは、そのフェスで感激したアーティストの曲で余韻に浸る…そんなドライブが理想です」。運転すること自体も大好きなんですって。

from READERS

Voice

♥ わんこそばを食べたがる子供と岩手までドライブ。HWの地図を見て「こんなに移動したんだ!」と実感したようです。(東京都/琴美さん)

♥ 娘が上里SAで、玉こんにゃくのおいしさに感動してお代わり。「もっと食べられる!」と喜んでいました。(神奈川県/桂子さん)

♥ 私たち家族の大好きな「桔梗(信玄餅)」が「みんなのランキング」ご当地おみやげの1位で、「やっぱり!」と大盛り上がり。(千葉県/遥さん)

★ from EDITORS

★ こんにちは。北海道版担当のMJI川です。今回、ドライブの取材で、競走馬の生産地として有名な日高エリアに伺いました。緑の牧場でサラブレッドが翹る姿は、まさに絵画のような美しさ。仕事でしたが、心が癒されました〜。(MJI川)