

ネクスコ東日本エリアトラクト 2025年度 広告・プロモーション媒体

2025年11月1日

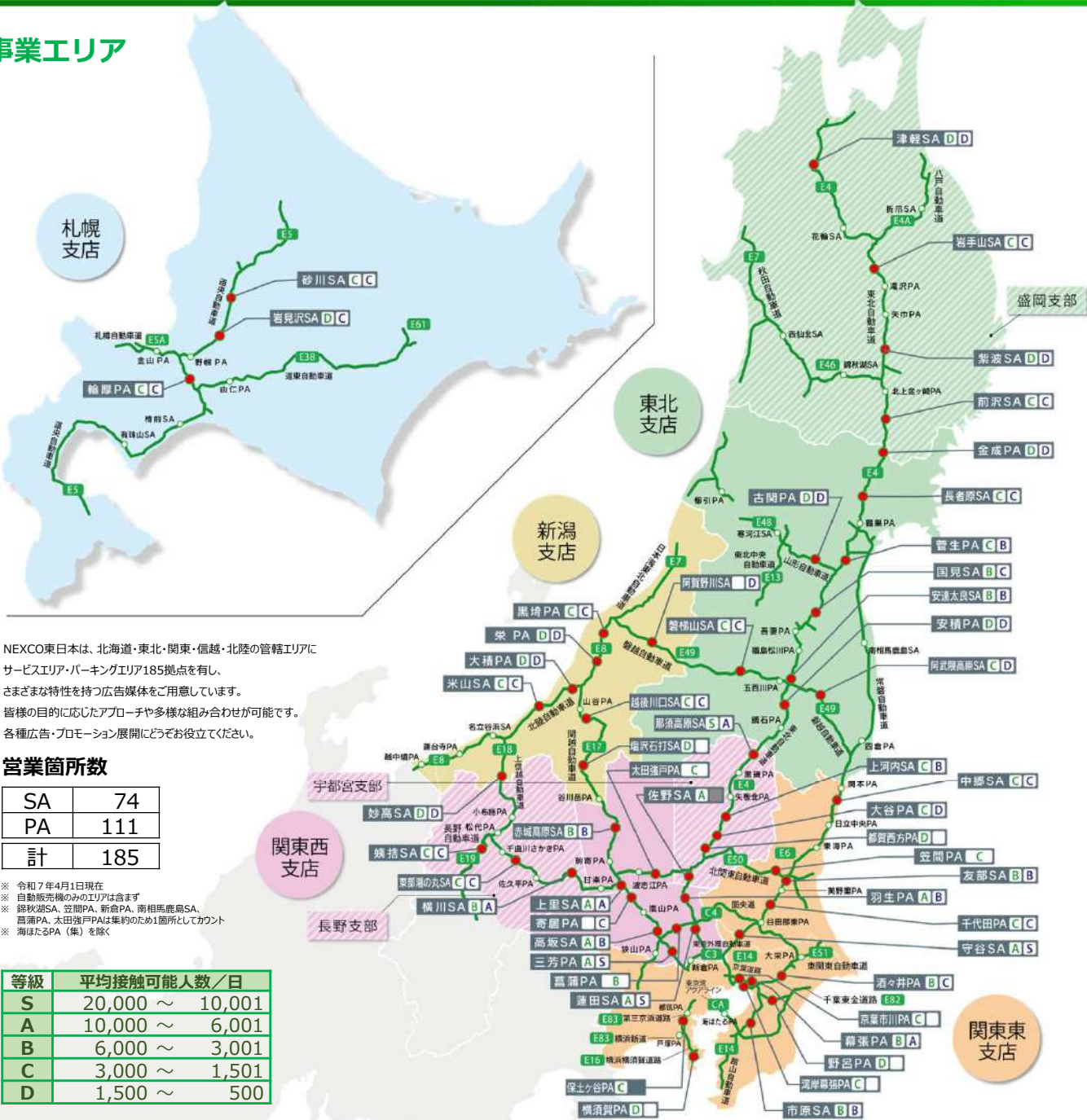


株式会社ネクスコ東日本エリアトラクト

SA・PAランク表



事業エリア



NEXCO東日本は、北海道・東北・関東・信越・北陸の管轄エリアにサービスエリア・パーキングエリア185拠点を有し、さまざまな特性を持つ広告媒体をご用意しています。皆様の目的に応じたアプローチや多様な組み合わせが可能です。各種広告・プロモーション展開にどうぞ役立ててください。

営業箇所数

SA	74
PA	111
計	185

※ 令和7年4月1日現在
※ 自動販売機のみエリアは含まず
※ 錦秋湖SA、空間PA、新倉PA、南相馬鹿島SA、高瀬PA、太田強戸PAは集約のため1箇所としてカウント
※ 海はたるPA（集）を除く

等級	平均接触可能人数/日
S	20,000 ~ 10,001
A	10,000 ~ 6,001
B	6,000 ~ 3,001
C	3,000 ~ 1,501
D	1,500 ~ 500

北海道	道央自動車道	岩見沢SA	下	D	上	C
		輪厚PA	下	C	上	C
		砂川SA	下	C	上	C
青森県	東北自動車道	津軽SA	下	D	上	D
岩手県	東北自動車道	岩手山SA	下	C	上	C
		紫波SA	下	D	上	D
		前沢SA	下	C	上	C
宮城県	東北自動車道	金成PA	下	D	上	D
		長者原SA	下	C	上	C
		菅生PA	下	C	上	B
山形県	山形自動車道	古関PA	下	D	上	D
福島県	東北自動車道	国見SA	下	B	上	C
		安達太良SA	下	B	上	B
	磐越自動車道	安積PA	下	D	上	D
		阿武隈高原SA	下	C	上	D
栃木県	東北自動車道	磐梯山SA	下	C	上	C
		那須高原SA	下	S	上	A
		上河内SA	下	C	上	B
		大谷PA	下	C	上	D
		都賀西方PA	下	D	上	
群馬県	北関東自動車道	佐野SA	下	A	上	※
		太田強戸PA	集約		C	
		赤城高原SA	下	B	上	B
茨城県	常磐自動車道	横川SA	下	B	上	A
		中郷SA	下	C	上	C
		友部SA	下	B	上	B
		千代田PA	下	C	上	C
	守谷SA	下	A	上	S	
埼玉県	北関東自動車道	笠間PA	集約		C	
	圏央道	菖蒲PA	集約		B	
	東北自動車道	羽生PA	下	A	上	B
		蓮田SA	下	A	上	S
	関越自動車道	上里SA	下	A	上	A
		寄居PA	下		上	C
		高坂SA	下	A	上	B
三芳PA	下	A	上	S		
千葉県	千葉東金道路	野呂PA	下	D	上	
	東関東自動車道	酒々井PA	下	B	上	C
		湾岸幕張PA	下	C	上	
	館山自動車道	市原SA	下	B	上	B
	京葉道路	幕張PA	下	B	上	A
神奈川県	横浜横須賀道路	京葉市川PA	下	C		
		横須賀PA	下	D	上	
	第三京浜道路	保土ヶ谷PA	下	C		
長野県	長野自動車道	姨捨SA	下	C	上	C
	上信越自動車道	東部湯の丸SA	下	C	上	C
新潟県	磐越自動車道	阿賀野川SA	下		上	D
	北陸自動車道	米山SA	下	C	上	C
		大横PA	下	D	上	D
		栄PA	下	D	上	D
		黒埼PA	下	C	上	C
	上信越自動車道	妙高SA	下	D	上	D
	関越自動車道	越後川口SA	下	C	上	C
塩沢石打SA		下	D	上		

※ 佐野SA上り線：現在、商業施設及びトイレのリニューアル工事中のため、各広告・プロモーション媒体の販売を中止いたします。

① リーフレットスタンド ……4ページ

往来するお客さまへ情報提供の場として活用されるリーフレットスタンド。SA・PA店舗内にてパンフレット類の設置が可能です。



② デジタルサイネージ ……5ページ

関東圏の大型SAを中心に店舗内に設置した大型スクリーンに動画広告・静止画広告を展開できます。



③ ポスターケース ……6ページ

SA・PA店舗内の柱やインフォメーションカウンター付近などに設置。広範囲からも目立つB1サイズと往来の多いポイントで訴求できます。



④ フードコート・テーブルアド ……7・8ページ

飲食などお客さまの滞留ポイントとなるレストラン・フードコートのテーブルに設置。

- ① テーブルステッカー
- ② テーブルPOP



⑤ ティーサービス・アド ……9ページ

ドライブの休憩に多くのお客さまが利用するティーサービスコーナー。

- ① コーナー・ポスターケース
- ② 紙コップ広告



⑥ プロモーションステッカー ……10ページ

SA・PA施設内にてお客さま動線・ブースにステッカーを掲出できます。

- ① シャワーブース・ステッカー
- ② フロア・ステッカー



⑦ プロモーションスペース ……11・12ページ

NEXCO東日本管内のSA・PAでリーフレット類及び商品サンプルの配布等の販売促進活動が可能です。

- ① 屋内プロモーション
- ② 屋外プロモーション
- ③ 持込販促媒体



⑧ Pasarセット ……13ページ

⑨ 地域媒体セット ……14ページ

⑩ 全国セット ……15・16ページ

- ① テーブルステッカー
- ② デジタルサイネージ

地域展開から全国展開まで企業プロモーション活動に適合したお得で便利なプロモーションメディアセットです。



レギュレーション ……17ページ

WEBサイト広告 [PC・スマートフォン]

NEXCO東日本の運営する高速道路情報サイト「ドラぷら」への広告掲載が可能です。

詳細はこちら

窓 口 NEXCO東日本お客さまセンター
TEL. 0570-024-024
または 03-5308-2424



※画像はイメージです。

SA・PA別媒体一覧



			等級	リーフレット	DS	ポスター	テーブルステッカー	テーブルPOP	給茶機ポスター	シャワーブースステッカー	フロアステッカー				等級	リーフレット	DS	ポスター	テーブルステッカー	テーブルPOP	給茶機ポスター	シャワーブースステッカー	フロアステッカー			
北海道	道央自動車道	岩見沢SA	上	C	5	—	—	—	—	—	—	茨城県	常磐自動車道	友部SA	上	B	10	4	4	—	—	—	—	—		
		岩見沢SA	下	D	5	—	—	—	—	—	—			—	—	—	—	—	—	—	—	—	—	—		
		輪厚PA	上	C	5	—	3	—	—	—	—			—	—	—	—	—	—	—	—	4	—	—		
		輪厚PA	下	C	5	—	2	—	—	—	—			—	—	—	—	—	—	—	—	4	—	—		
		砂川SA	上	C	5	—	2	—	—	—	—			守谷SA	上	S	10	—	7	65	—	—	—	—	—	
		砂川SA	下	C	5	—	2	—	—	—	—			—	—	—	—	A	15	2	3	67	—	—	—	—
青森県	東北自動車道	津軽SA	上	D	—	—	—	—	—	—	—	北関東自動車道	笠間PA	集約	C	10	—	3	—	—	—	—	—	—		
		津軽SA	下	D	—	—	—	—	—	—	—		圏央道	菖蒲PA	集約	B	10	—	—	—	—	—	—	—	—	
		岩手山SA	上	C	10	—	2	—	—	—	—		—	東北自動車道	羽生PA	上	B	5	1	2	—	—	—	—	—	—
			岩手山SA	下	C	10	—	2	—	—	—		—		—	羽生PA	下	A	10	1	3	43	—	—	—	—
		紫波SA	上	D	10	—	1	16	—	—	—	—	蓮田SA		上	S	5	1	5	58	—	—	—	—	—	—
紫波SA	下		D	10	—	1	16	—	—	—	—	蓮田SA			下	A	25	1	3	34	34	2	—	—	1	
		前沢SA	上	C	10	—	1	18	18	—	—	埼玉県	上里SA	上	A	5	1	4	—	—	—	—	—	—	—	
		前沢SA	下	C	10	—	1	18	18	—	—		—	上里SA	下	A	30	1	4	73	30	2	—	—	1	
宮城県	東北自動車道	金成PA	上	D	—	—	—	—	—	—	3	関越自動車道	寄居PA	上	C	—	—	—	—	—	—	—	4	—		
		金成PA	下	D	—	—	—	—	—	—	3		—	—	—	B	15	1	4	20	20	2	—	1		
		長者原SA	上	C	5	—	1	28	16	2	—		—	高坂SA	上	A	30	1	3	16	16	2	—	—	1	
			長者原SA	下	C	5	—	1	24	12	2		—		—	高坂SA	下	A	30	1	3	16	16	2	—	—
		菅生PA	上	B	10	—	—	—	—	—	—	三芳PA	上	S	8	3	2	33	—	—	—	—	—	—		
		菅生PA	下	C	12	—	—	—	—	—	—		—	三芳PA	下	A	15	1	3	—	—	2	—	—	—	
山形県	山形自動車道	古関PA	上	D	5	—	1	—	—	—	—	千葉県	千葉東金道路	野呂PA	下	D	5	—	—	—	—	—	—	—	—	
		古関PA	下	D	5	—	1	—	—	—	—		—	東関東自動車道	酒々井PA	下	C	10	—	1	—	—	—	—	—	—
福島県	東北自動車道	国見SA	上	C	7	1	1	—	—	—	—		館山自動車道	市原SA	上	B	10	—	3	—	—	—	—	—	—	—
		国見SA	下	B	7	1	1	—	—	—	—			—	市原SA	下	B	15	—	3	—	—	—	—	—	—
		安達太良SA	上	B	10	—	1	41	41	2	—	—		幕張PA	上	A	15	—	—	70	—	—	—	—	—	—
			安達太良SA	下	B	10	—	1	23	23	2	—			—	幕張PA	下	B	15	—	1	87	—	—	—	—
		安積PA	上	D	—	—	—	—	—	—	4	京葉道路	京葉市川PA	下	C	5	—	—	—	—	—	—	—	—	—	
		安積PA	下	D	—	—	—	—	—	—	4		—	—	—	—	—	—	—	—	—	—	—	—		
	磐越自動車道	阿武隈高原SA	上	D	5	—	1	—	—	—	—	神奈川県	横浜横須賀道路	横須賀PA	下	D	5	—	1	—	—	—	—	—	—	
		阿武隈高原SA	下	C	5	—	1	—	—	—	—		—	第三京浜道路	保土ヶ谷PA	下	C	4	—	3	—	—	—	—	—	—
		磐梯山SA	上	C	5	—	1	26	26	—	—	—	長野県	長野自動車道	姨捨SA	上	C	14	—	5	—	—	—	—	—	—
			磐梯山SA	下	C	5	—	4	—	—	—	—		—	姨捨SA	下	C	10	—	3	34	—	—	—	—	—
栃木県	東北自動車道	那須高原SA	上	A	15	—	3	—	—	—	—	上信越自動車道	東部湯の丸SA	上	C	5	—	4	46	—	—	—	—	—	—	
		那須高原SA	下	S	20	—	4	—	—	—	—		—	東部湯の丸SA	下	C	5	—	2	25	—	—	—	—	—	
		上河内SA	上	B	10	—	2	20	—	—	—	1	磐越自動車道	阿賀野川SA	上	D	5	—	2	—	—	—	—	—	—	
			上河内SA	下	C	15	—	2	21	—	—	—		1	—	—	—	C	10	—	2	39	—	—	—	1
		大谷PA	上	D	5	—	—	—	—	—	—	—		米山SA	上	C	10	—	2	39	—	—	—	—	—	1
			大谷PA	下	C	5	—	—	—	—	—	—			—	米山SA	下	C	5	—	1	23	—	—	—	—
		都賀西方PA	上	D	5	—	—	—	—	—	—	北陸自動車道	大積PA	上	D	—	—	—	—	—	—	—	3	—		
		都賀西方PA	下	D	5	—	—	—	—	—	—		—	大積PA	下	D	—	—	—	—	—	—	—	3	—	
		佐野SA	上	A	19	1	3	—	—	—	—	栄PA	上	D	5	—	—	—	—	—	—	—	—	—		
		佐野SA	下	A	19	1	3	—	—	—	—		—	栄PA	下	D	5	—	—	—	—	—	—	—	—	
群馬県	北関東自動車道	太田強戸PA	集約	C	5	4	4	—	—	—	—	新潟県	上信越自動車道	妙高SA	上	D	5	—	—	—	—	—	—	—	—	
		太田強戸PA	上	B	6	—	4	—	—	—	—			—	妙高SA	下	D	5	—	—	—	—	—	—	—	—
	関越自動車道	赤城高原SA	上	B	15	—	1	—	—	—	—		越後川口SA	上	C	10	—	2	31	—	—	—	—	—	1	
		赤城高原SA	下	B	15	—	1	—	—	—	—			—	越後川口SA	下	C	5	—	3	28	—	—	—	—	—
	上信越自動車道	横川SA	上	A	8	—	1	—	—	—	—	関越自動車道	塩沢石打SA	上	D	—	—	—	—	—	—	—	3	—		
		横川SA	下	B	16	—	2	—	—	—	—		—	塩沢石打SA	下	D	—	—	—	—	—	—	—	3	—	
茨城県	常磐自動車道	中郷SA	上	C	—	—	4	—	—	—	—															

①リーフレットスタンド (Leaflet Stand)

広告料金		S	A	B	C	D
1部あたりの 広告物 A4換算 ページ数	8ページ 以内	¥21,000	¥18,900	¥12,600	¥10,500	¥6,300
	28ページ 以内	¥31,500	¥28,400	¥18,900	¥15,800	¥8,400
	60ページ 以内	¥42,000	¥37,800	¥25,200	¥21,000	¥10,500
札幌支店					岩見沢SA(上)[5] 輪厚PA(上)[5] 輪厚PA(下)[5] 砂川SA(上)[5] 砂川SA(下)[5]	岩見沢SA(下)[5]
東北支店				安達太良SA(上)[10] 安達太良SA(下)[10] 国見SA(下)[7] 菅生PA(上)[10]	国見SA(上)[7] 菅生PA(下)[12] 長者原SA(上)[5] 長者原SA(下)[5] 阿武隈高原SA(下)[5] 磐梯山SA(上)[5] 磐梯山SA(下)[5]	古閑PA(上)[5] 古閑PA(下)[5] 阿武隈高原SA(上)[5]
盛岡支部					前沢SA(上)[10] 前沢SA(下)[10] 岩手山SA(上)[10] 岩手山SA(下)[10]	紫波SA(上)[10] 紫波SA(下)[10]
関東西支店		蓮田SA(上)[5] 三芳PA(上)[8]	蓮田SA(下)[25] 羽生PA(下)[10] 三芳PA(下)[15] 高坂SA(下)[30] 上里SA(上)[5] 上里SA(下)[30]	羽生PA(上)[5] 高坂SA(上)[15] 赤城高原SA(上)[6] 赤城高原SA(下)[15] 菖蒲PA(集約)[10]	太田強戸PA(集約)[5]	
宇都宮支部		那須高原SA(下)[20]	佐野SA(下)[19] 那須高原SA(上)[15]	上河内SA(上)[10]	大谷PA(下)[5] 上河内SA(下)[15]	都賀西方PA(下)[5] 大谷PA(上)[5]
長野支部			横川SA(上)[8]	横川SA(下)[16]	東部湯の丸SA(上)[5] 東部湯の丸SA(下)[5] 姨捨SA(上)[14] 姨捨SA(下)[10]	
関東東支店		守谷SA(上)[10]	守谷SA(下)[15] 幕張PA(上)[15]	友部SA(上)[10] 友部SA(下)[10] 幕張PA(下)[15] 市原SA(上)[10] 市原SA(下)[15] 酒々井PA(下)[10]	京葉市川PA(下)[5] 湾岸幕張PA(下)[5] 酒々井PA(上)[10] 笠間PA(集約)[10] 保土ヶ谷PA(下)[4]	野呂PA(下)[5] 横須賀PA(下)[5]
新潟支店					米山SA(上)[10] 米山SA(下)[5] 黒埼PA(上)[5] 黒埼PA(下)[5] 越後川口SA(上)[10] 越後川口SA(下)[5]	阿賀野川SA(上)[5] 栄PA(上)[5] 栄PA(下)[5] 妙高SA(上)[5] 妙高SA(下)[5]

※ 表中の料金は全て消費税は含まれておりません。

往来するお客さまへ情報提供の場として活用されるリーフレットスタンド SA・PA店舗内にてパンフレット類の設置が可能です

- 契約単位 リーフレットスタンド（A4サイズ）は、1フェイス（14日間）から申し込み可能です。
- 掲出開始日 クライアント（広告代理店）さまのご希望日から実施できます。
- 申込期限 掲出開始日の14日前までにお申し込みください。
- 納品 掲出日の2日前までに、掲出対象箇所ごとに郵送してください。
- 製作・掲出・撤去・メンテナンス
製作につきましては、クライアント（広告代理店）さまとなります。
掲出・撤去・メンテナンスにつきましては、弊社で実施いたします。掲出写真および
捌け部数の報告をいたします。
- 注意事項 契約期間は掲出・撤去作業日も含みます。
納品する際の送料、残冊子の返送料はお客さまにてご負担ください。
※ 残冊子は着払いで返送させていただきます。
※ 残冊子は弊社で破棄することも可能です。
※ リーフレットのラックのフェイス（A4サイズ）に収まる形状にして納品してください。
※ A4サイズを上回るサイズで納品された場合は、掲出をお断りする場合があります。
※ リニューアル工事などで左記エリアで掲出できない場合がございますので、随時
お合わせください。

掲出可能箇所数
82
箇所

1エリア
からOK



②デジタルサイネージ (Digital Signage)

大型画面 (55インチ縦型 等)
6分ロール 1枠：15秒 140回配信/日)

広告料金	S	A	B	C
1ヶ月1面 料金/15秒	¥22,100	¥17,900	¥16,800	¥11,600
23面 セット料金	¥330,000 (太田強戸PA除く)			

東北支店			国見SA(下) [49in.1]	国見SA(上) [55in.1]
関東西支店	蓮田SA(上) [55in.1]	蓮田SA(下) [55in.1]	高坂SA(上) [55in.1]	
	三芳PA(上)[A50in.1]	上里SA(上) [55in.1]		太田強戸PA(集約)[49in.1]
	三芳PA(上)[B50in.1]	上里SA(下) [55in.1]		太田強戸PA(集約)[49in.1]
	三芳PA(上)[C50in.1]	高坂SA(下) [55in.1]		太田強戸PA(集約)[49in.1]
		三芳PA(下) [55in.1]		
宇都宮支部		佐野SA(下) [55in.1]		
関東東支店		守谷SA(下)[A55in.1]	友部SA(上)[A60in.1]	
		守谷SA(下)[B55in.1]	友部SA(上)[B60in.1]	
			友部SA(上)[C60in.1]	
			友部SA(上)[D60in.1]	
			友部SA(下)[A60in.1]	
			友部SA(下)[B60in.1]	
			友部SA(下)[C60in.1]	
			友部SA(下)[D60in.1]	

※ 太田強戸PA (集約) のみ横型です。

※ 三芳PA(上)のデジタルサイネージは2025年度新規設置のため、5月から販売開始予定です。

※ 同一SA・PAの1面放映は技術的に行えません。セットにて販売申し上げます。

関東圏の大型SAを中心に店舗内に設置した大型スクリーンに 動画広告・静止画広告を展開できます

- 契約単位 映像広告は、1エリア (1枠/原則1ヶ月) から申し込み可能です。
※ 放映時間：7：00～21：00 (14時間)
※ 1枠15秒 (保証：140回配信/日)
※ 6分1ロール
- 掲出開始日 毎月1日～、16日～ ※ 掲出後、写真にて報告いたします
- 申込期限 掲出開始日の14日前までにお申込みください。
- データ納品日 掲出開始の7営業日前までにご提出ください。
- 製作 クライアント (広告代理店) さまとなります。
- 素材
 - ・ 動画： mp4 (コーデック：H.264)
 - ・ 納品素材最低解像度：800×600以上 (4：3の場合)
1024×576以上 (16：9の場合)
 - ・ 最大表示解像度： 1920 (縦) ×1080 (横) ピクセル
 - ・ フレームレート： 29.97fps以下
 - ・ ビットレート： 20Mbps以下
 - ・ 静止画： JPEG (RGB形式) ※CMYK非対応
 - ・ 原稿サイズ： 1920 (縦) ×1080 (横) ピクセル (最適表示)
 - ・ 容量： 1素材2Mbyte以内
- 注意事項 リニューアル工事などで左記エリアで掲出できない場合がございますので、随時お問い合わせください。



※ 表中の料金は全て消費税は含まれておりません。

③ポスターケース (Poster Case)

広告料金	S	A	B	C	D
14日 単面	¥56,700	¥48,300	¥38,900	¥32,600	¥16,800
全面セット	14日間	¥5,250,000	30日間	¥10,500,000	(157面保証)
全ヶ所セット	14日間	¥1,890,000	30日間	¥3,412,500	(64ヶ所保証)
札幌支店				輪厚PA(上) [3] 輪厚PA(下) [2] 砂川SA(上) [2] 砂川SA(下) [2]	
東北支店			安達太良SA(上) [1] 安達太良SA(下) [1] 国見SA(下) [1]	国見SA(上) [1] 長者原SA(上) [1] 長者原SA(下) [1] 阿武隈高原SA(下) [1] 磐梯山SA(上) [1] 磐梯山SA(下) [4]	古閑PA(上) [1] 古閑PA(下) [1] 阿武隈高原SA(上) [1]
盛岡支部				前沢SA(上) [1] 前沢SA(下) [1] 岩手山SA(上) [2] 岩手山SA(下) [2]	紫波SA(上) [1] 紫波SA(下) [1]
関東西支店	蓮田SA(上) [5] 三芳PA(上) [2]	蓮田SA(下) [3] 羽生PA(下) [3] 三芳PA(下) [3] 高坂SA(下) [3] 上里SA(上) [4] 上里SA(下) [4]	羽生PA(上) [2] 高坂SA(上) [4] 赤城高原SA(上) [4] 赤城高原SA(下) [1]	太田強戸PA(集約) [4]	
宇都宮支部	那須高原SA(下) [4]	佐野SA(下) [3] 那須高原SA(上) [3]	上河内SA(上) [2]	上河内SA(下) [2]	
長野支部		横川SA(上) [1]	横川SA(下) [2]	東部湯の丸SA(上) [4] 東部湯の丸SA(下) [2] 姨捨SA(上) [5] 姨捨SA(下) [3]	
関東東支店	守谷SA(上) [7]	守谷SA(下) [3]	友部SA(上) [4] 友部SA(下) [4] 幕張PA(下) [1] 市原SA(上) [3] 市原SA(下) [3] 酒々井PA(下) [1]	中郷SA(上) [4] 中郷SA(下) [4] 酒々井PA(上) [1] 笠間PA(集約) [3] 保土ヶ谷PA(下) [3]	横須賀PA(下) [1]
新潟支店				米山SA(上) [2] 米山SA(下) [1] 黒埼PA(上) [2] 黒埼PA(下) [1] 越後川口SA(上) [2] 越後川口SA(下) [3]	阿賀野川SA(上) [2]

※ 赤字の個所は一部、内照式ポスターケースです。
※ 太田強戸PA (集約) のみA0サイズです。

※ 表中の料金は全て消費税は含まれておりません。

SA・PA店舗内の柱やインフォメーションカウンター付近などに設置 広範囲からも目立つB1サイズと往来の多いポイントで訴求できます

- 契約単位 ポスターケース (B1サイズ) は1エリア (1枚/14日間) から申し込み可能です。
- 掲出開始日 クライアント (広告代理店) さまのご希望日から実施できます。
- 申込期限 掲出開始日の14日前までにお申し込みください。
- 納品 掲出日の2日前までに、掲出対象箇所ごとに郵送してください。
- 製作・掲出・撤去・メンテナンス
製作につきましては、クライアント (広告代理店) さまとなります。
掲出・撤去・メンテナンスにつきましては、弊社で実施いたします。
掲出後、写真にて報告をいたします。
- 注意事項 契約期間は掲出・撤去作業日も含まれます。
納品する際の送料、掲出が終了したポスターの返送料はお客さまにてご負担ください。
※ 掲出が終了したポスターは、着払いで返送させていただきます。
※ 掲出が終了したポスターは、弊社で廃棄することも可能です。
リニューアル工事などで左記エリアで掲出できない場合がございますので、随時お問い合わせください。



掲出可能箇所数
68
箇所

1エリア
からOK



④フードコート・テーブルアド (Food coat Table Advertising)

① テーブルステッカー

広告料金	S	A	B	C	D
A5 1枚	¥4,000	¥3,100	¥2,600	¥2,100	¥1,700
A4 1枚	¥8,000	¥6,100	¥5,100	¥4,200	¥3,400
東北支店			安達太良SA(上) [41] 安達太良SA(下) [23]	長者原SA(上) [28] 長者原SA(下) [24] 磐梯山SA(上) [26]	
盛岡支部				前沢SA(上) [18] 前沢SA(下) [18]	紫波SA(上) [16] 紫波SA(下) [16]
関東西支店	蓮田SA(上) [58] 三芳PA(上) [33]	羽生PA(下) [43] 上里SA(下) [73] 蓮田SA(下) [34] 高坂SA(下) [16]	高坂SA(上) [20]		
宇都宮支部			上河内SA(上) [20]	上河内SA(下) [21]	
長野支部				東部湯の丸SA(上) [46] 東部湯の丸SA(下) [25] 姨捨SA(下) [34]	
関東東支店	守谷SA(上) [65]	守谷SA(下) [67] 幕張PA(上) [70]	幕張PA(下) [87]		
新潟支店				米山SA(上) [39] 米山SA(下) [23] 黒埼PA(上) [8] 黒埼PA(下) [4] 越後川口SA(上) [31] 越後川口SA(下) [28]	

お食事などで滞留するお客さまへPRが可能なテーブルステッカー広告 他媒体よりも接触時間が長く、精読率が高いのが特徴です

- 契約単位 テーブルステッカー（A4サイズ、A5サイズ）は、1エリア（1枚/14日間）から申し込み可能です。
- 掲出開始日 クライアント（広告代理店）さまのご希望日から実施できます。
- 申込期限 掲出開始日の1ヶ月前までにお申込みください。
- 納品 掲出日の2日前までに、掲出対象箇所ごとに郵送してください。
- 仕様 色数：4c/0c、紙質：白 塩ビ、表面加工：ロイヤルマットPP
その他：100u 強粘再剥離 角10R 裏スリあり
- 製作・掲出・撤去・メンテナンス
製作につきましては、クライアント（広告代理店）さまとなります。
掲出・撤去・メンテナンスにつきましては、弊社で実施いたします。
掲出後、写真にて報告をいたします。
- 注意事項 契約期間は掲出・撤去作業日も含みます。
納品する際の送料、掲出が終了したテーブルステッカーの返送料はお客さまにてご負担ください。
※ 掲出が終了したテーブルステッカーは着払いで返送させていただきます。
※ 掲出が終了したテーブルステッカーは弊社で破棄することも可能です。
※ リニューアル工事などで左記エリアで掲出できない場合がございますので、随時お問い合わせください。
※ 剥がれが出た場合、現地に貼り替えいたしますので貼付枚数の2割程度（1ヵ月あたり）を予備としてご用意ください。

掲出可能箇所数
33
箇所

1エリア
からOK



④フードコート・テーブルアド (Food coat Table Advertising)

② テーブルPOP

広告料金	A	B	C
A5 1枚	¥3,100	¥2,600	¥2,100
東北支店		安達太良SA(上) [41]	長者原SA(上) [16]
		安達太良SA(下) [23]	長者原SA(下) [12]
			磐梯山SA(上) [26]
盛岡支部			前沢SA(上) [18]
			前沢SA(下) [18]
関東西支店	上里SA(下) [30]	高坂SA(上) [20]	
	蓮田SA(下) [34]		
	高坂SA(下) [16]		



飲食などお客さまの滞留ポイントとなる レストラン・フードコートのテーブルに掲出できます (低単価からPOP広告をご用意しています)

- 契約単位 テーブルPOP (A5サイズ [両面]) は、1エリア (1枚/14日間) から申し込み可能です。
- 申込期限 掲出開始日の1ヶ月前までにお申込みください。
- 掲出開始日 クライアント (広告代理店) さまのご希望日から実施できます。
- 納品 掲出日の2日前までに、掲出対象箇所ごとに郵送してください。
- 製作・掲出・撤去・メンテナンス
製作につきましては、クライアント (広告代理店) さまとなります。
掲出・撤去・メンテナンスにつきましては、弊社で実施いたします。
掲出後、写真にて報告をいたします。
- 注意事項 契約期間は掲出・撤去作業日も含みます。
納品する際の送料、掲出が終了したテーブルPOPの返送料はお客さまにてご負担ください。
※ 掲出が終了したテーブルPOPは着払いで返送させていただきます。
※ 掲出が終了したテーブルPOPは弊社で破棄することも可能です。
※ リニューアル工事などで左記エリアで掲出できない場合がございますので、随時お問い合わせください。

掲出可能箇所数
11箇所

1エリアからOK



① コーナー・ポスターケース (A3)

広告料金	A	B	C
1面/14日間	¥5,300	¥3,200	¥2,100
全面セット	¥70,000 (18面保証)		
東北支店		安達太良SA(上) [2] 安達太良SA(下) [2]	長者原SA(上) [2] 長者原SA(下) [2]
関東西支店	上里SA(下) [2] 三芳PA(下) [2] 高坂SA(下) [2] 蓮田SA(下) [2]	高坂SA(上) [2]	



② 紙コップ広告

5オンス (150ml)	媒体料 【1円/1個】	
札幌支店	輪厚PA (上・下)	
東北支店	安達太良SA (上・下) 国見SA (上・下)	長者原SA (上・下) 磐梯山SA (上・下)
盛岡支部	紫波SA (上・下) 前沢SA (上・下)	津軽SA (上)
関東西支店	蓮田SA (上・下) 三芳PA (上・下) 高坂SA (上・下)	上里SA (上・下) 赤城高原SA (上・下)
宇都宮支部	佐野SA (下) 上河内SA (下)	那須高原SA (上・下)
長野支部	横川SA (上・下) 東部湯の丸SA (上・下)	姨捨SA (上・下)
関東東支店	市原SA (上・下) 守谷SA (上・下)	友部SA (上・下)
新潟支店	越後川口SA (上・下) 黒埼PA (上・下)	米山SA (上・下)



SA・PA店舗内のティーサービスコーナーに掲出。休憩中のお客さまにむけてピンポイントで訴求できる、視認性の高いポスターケースです

- 契約単位 ティーサービスコーナーのポスターケース (A3サイズ) は、1エリア (1枚/14日間) から申し込み可能です。
- 掲出開始日 クライアント (広告代理店) さまのご希望日から実施できます。
- 申込期限 掲出開始日の14日前までにお申込みください。
- 納品 掲出日の2日前までに、掲出対象箇所ごとに郵送してください。
- 製作・掲出・撤去・メンテナンス 製作につきましては、クライアント (広告代理店) さまとなります。掲出・撤去・メンテナンスにつきましては、弊社で実施いたします。掲出後、写真にて報告をいたします。
- 注意事項 契約期間は掲出・撤去作業日も含みます。納品する際の送料、掲出が終了したポスターの返送料はお客さまにてご負担ください。
※ 掲出が終了したポスターは着払いで返送させていただきます。
※ 掲出が終了したポスターは弊社で破棄することも可能です。リニューアル工事などで左記エリアで掲出できない場合がございますので、随時お問い合わせください。

ドライブの休憩に多くのお客さまが利用するティーサービスコーナー紙コップを活用した広告媒体にてPRが可能です

- 契約単位 原則30万個単位での契約で配りきりとさせていただきます。
- 掲出開始日 原則クライアント (広告代理店) さまのご希望日から実施させていただきます。
- 申込期限 掲出開始日の3ヶ月前までに弊社指定の代理店までお問い合わせください。
- 製作 指定代理店で実施させていただきます。
※ 広告図案の製作につきましては、クライアント (広告代理店) さまです。
- 掲出・撤去 弊社にて行います。
※ 原則配りきりとしませんが、期限がある広告に関しては弊社で撤去いたします。
- 注意事項 リニューアル工事などで左記エリアで掲出できない場合がございますので、随時お問い合わせください。
版代1版 (1色) あたり130,000円、データ制作費1種あたり30,000円が別途発生いたします。(全て実費)。内容により費用は変動します。

(参考) 2024年度配布見込:年間 約632万個



指定代理店 (株)ネクスコ東日本シティフード
TEL.03-6402-4381

⑥ プロモーションステッカー (Promotion Sticker)

① シャワースタッカー

35ブース	媒体料	製作費
1ヶ月	¥183,800	¥126,000
東北支店	安積PA(上) [4ブース] 金成PA(上) [3ブース]	安積PA(下) [4ブース] 金成PA(下) [3ブース]
関東西支店	寄居PA(上) [4ブース]	
関東東支店	千代田PA(下) [4ブース]	千代田PA(上) [4ブース]
新潟支店	大積PA(上) [3ブース] 塩沢石打SA(下) [3ブース]	大積PA(下) [3ブース]



掲出可能箇所数
10
箇所

セット販売のみ

商業ドライバーの方が多く利用されるシャワースタッカー内の壁面にPRが可能です

- 契約単位 シャワースタッカー（A4サイズ）は、原則10エリアのセット販売（35ブース/1ヶ月/男性ブース）のみです。
- 掲出開始日 クライアント（広告代理店）さまのご希望日から実施できます。
- 申込期限 掲出開始日の1ヶ月前までにお申込みください。
- 入稿 掲出開始日の1ヶ月前までにご入稿ください。
※ データの仕様に関しては、お申込み後に改めてご案内いたします。
- 製作・掲出・撤去・メンテナンス 製作・掲出・撤去・メンテナンスにつきましては、弊社で実施いたします。
掲出後、写真にて報告をいたします。
- 注意事項 製作費は、インクジェット印刷（ブース数+予備）、送料にかかる費用一式です。
2ヶ月以上実施の場合は、別途御見積とさせていただきます。
契約期間は、掲出・撤去作業日も含みます。
ステッカーの貼付位置は各エリアごとに弊社にて指定とさせていただきます。
掲出が終了したステッカーは、こちらで破棄いたします。
リニューアル工事などで左記エリアで掲出できない場合がございますので、随時お問い合わせください。
剥がれが出た場合、現地にて貼り替えいたしますので予備枚数をご用意いただきます。

② フロア・ステッカー

最大4㎡	A	B	C
14日間/枠	¥81,900	¥68,300	¥27,300
関東西支店	上里SA(下) 蓮田SA(下) 高坂SA(下)	高坂SA(上)	
宇都宮支部		上河内SA(上)	上河内SA(下)
新潟支店			米山SA(上) 米山SA(下) 黒埼PA(上) 黒埼PA(下) 越後川口SA(上) 越後川口SA(下)



掲出可能箇所数
12
箇所

1エリアからOK

SA・PA施設内にてお客さま動線にフロアステッカーを掲出できます 最大4㎡まで、高い視認性とインパクトのあるPRが可能です

- 契約単位 フロアステッカーは、1エリア（1枚/14日間）から申し込み可能です。
※ エリア毎の貼付可能枚数については弊社までお問い合わせください。
- 掲出開始日 クライアント（広告代理店）さまのご希望日から実施できます。
- 申込期限 掲出開始日の1ヶ月前までにお申込みください。
※ 掲出後、写真にて報告いたします
- 製作・掲出・撤去・メンテナンス クライアント（広告代理店）さまとなります。
※ 掲出及び撤去の作業スケジュール、作業方法・工程、責任者、緊急連絡先等を事前に提出していただきます。
- 注意事項 契約期間は掲出・撤去作業日も含みます。
※ リニューアル工事などで左記エリアで掲出できない場合がございますので、随時お問い合わせください。

① 屋内プロモーションスペース

ランク	実施可能箇所	全日
S	三芳PA（上）、守谷SA（上）	¥15,000
A	羽生PA（下）、守谷SA（下）、幕張PA（上）	¥13,000
B	幕張PA（下）	¥11,000



NEXCO東日本管内のSA・PAの屋内でリーフレット類及び商品サンプルの配布等のプロモーションが可能です

- 契約単位 1エリアからお申し込み可能です。（1㎡単位）
- 申込期限 実施開始日の1ヶ月前までにお申し込みください。
- 実施日 クライアント（広告代理店）さまのご希望日で実施できます。
- 過去の実施例 商品サンプリング、チラシの配布
- 注意事項 スペースの提供のみのため、必要な人員、機材はクライアント（広告代理店）さまで手配をお願いします。
リニューアル工事などで実施できない場合がございますので、随時お問い合わせください。

1エリア
からOK

【過去の実施エリア】

羽生PA（下）、三芳PA（上）、幕張PA（下）、守谷SA（上）等

② 屋外プロモーションスペース

実施可能エリア・サイズ・料金については
お問い合わせください

【過去の実施エリア】

高坂SA(上・下)、輪厚PA(下)、守谷 SA (上・下)、友部 SA (上) 等



NEXCO東日本管内のSA・PAの屋外でリーフレット類及び商品サンプルの配布等のプロモーションが可能です

- 契約単位 1エリアからお申し込み可能です。（10㎡単位）
- 申込期限 実施内容、参加人数、設置備品などを事前に確認できるものを添えて実施の1ヶ月前までにお申し込みください。（新規の場合は1ヶ月半前にご相談ください）
- 実施日 クライアント（広告代理店）さまのご希望日で実施できます。
- 過去の実施例 たばこのサンプリングキャンペーン、観光パンフレットの配布
- 注意事項 スペースの提供のみのため、必要な人員、機材はクライアント（広告代理店）さまで手配をお願いします。
実施内容によっては、強度や耐風速・耐震、警備員の配置など安全対策が必要となります。
リニューアル工事などで実施できない場合がございますので、随時お問い合わせください。
行政機関に対する手続きが生じる場合は、クライアント（広告代理店）さまで取得をお願いします。
※ 販売を行う場合は、販売手数料を別途ご請求いたします。

1エリア
からOK

③ 持込販促媒体 (Bring-in Promotion media)

料金 ¥90,000. (1か所／1か月)
実施可能エリアについてはお問い合わせください

1エリア
からOK

【過去の実施エリア】

羽生PA (下)、高坂SA (上・下)、上里SA (下)、横川SA (上・下) 他



※ 表中の料金は全て消費税は含まれておりません。

SA・PA施設内にて、お客さま動線にパネルやラック (スタンプ台) などを設置できます
高速道路の特性を活かして、広域でのスタンプラリー企画などの実施も可能です

- 申込期限 設置開始日の1か月前までにお申し込みください。
- 契約単位 1エリアからお申込み可能です。
- 実施日 クライアント (広告代理店) さまのご希望日から実施できます。
- 過去の実施例 スタンプラリー台、専用リーフレットラック、EC商品展示棚
- 注意事項 スペースの提供のみのため設置物等はクライアント (広告代理店) さま
で手配をお願いします。
リニューアル工事などで実施できない場合がございますので随時お問い合わせください。

⑧ Pasarセツト (Promotion Media Set)

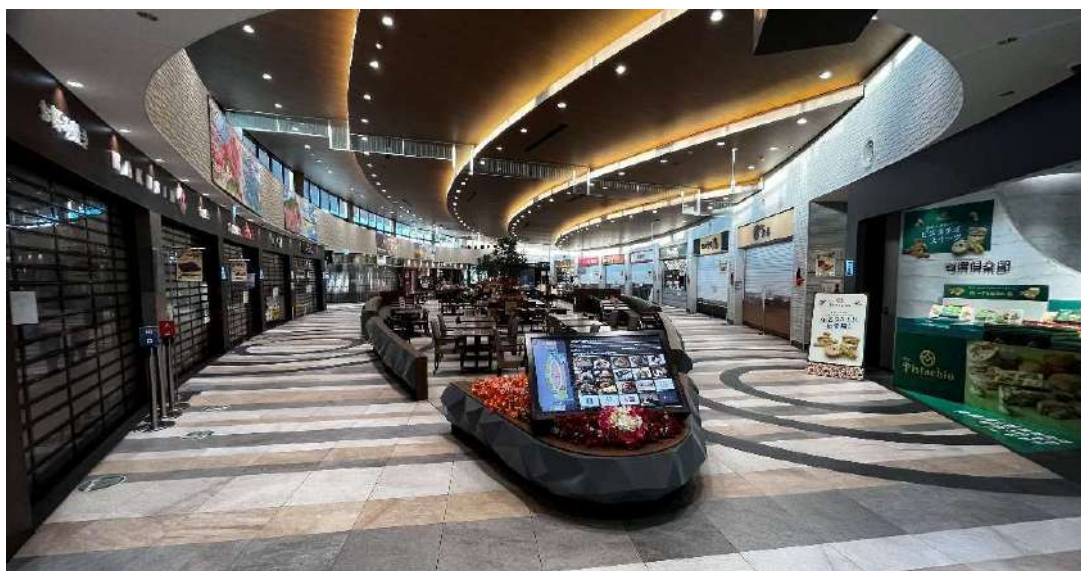
Pasar Set (1ヶ月)		エリアセツト 1ヶ月	リーフレットスタンド 枠数 料金	デジタルサイネージ 仕様 15秒/1枠 料金	ポスターケース 枚数 料金 備考
Pasar蓮田	蓮田SA(上)	¥177,000	1 ¥42,000	55in.ﾀｲﾌﾟ1面 ¥22,100	1 ¥113,400
Pasar羽生	羽生PA(下)	—	1 ¥37,800	—	1 ¥96,600 電照
Pasar幕張	幕張PA(上)	—	1 ¥37,800	—	1 —
	幕張PA(下)	—	1 ¥25,200	—	1 ¥77,800
Pasar三芳	三芳PA(上)	¥221,000	1 ¥42,000	50in.ﾀｲﾌﾟ3面 ¥66,300	1 ¥113,400 電照
Pasar守谷	守谷SA(上)	—	1 ¥42,000	—	1 ¥113,400
	守谷SA(下)	¥170,000	1 ¥37,800	55in.ﾀｲﾌﾟ2面 ¥35,800	1 ¥96,600
媒体セツト料金		1ヶ月	7 ¥264,000	6面 ¥124,000	7 ¥611,000



Pasarセツト料金 (1か月) : ¥800,000

総平均接触可能人数 : 約63,000人/日 (23.10.~24.9.)

※ プロモーションスペースと併用の場合、別途プランニングいたします。
※ 各媒体のレギュレーションは該当のページをご参照ください。



規模が大きく、利用者数の多いSA・PAである
お客さまに人気のPasarに広告掲出をお得に掲出できるセツト
リーフレットは ページ数に限らず8ページ料金を適用
エリアプロモーション戦略に効果的にご活用いただけます

• Pasar (パサル) とは？

NEXCO東日本のSA・PA商業施設の「フラッグシップ」として首都圏近郊を中心に展開する「Pasar」。
人気の専門店やその場でしか味わうことのできないグルメ、地域の選りすぐりの商品などを取り揃えた「複合型商業施設」として、お客さまにバラエティ豊かなサービスを提供しています。

• Pasar (パサル) 展開エリア

• 東北自動車道 Pasar蓮田 (上り線)

NEXCO東日本最大級のサービスエリア

- 高速道路初出店の11店舗を含む22の多彩な専門店が揃ったPasar蓮田。賑わいや楽しさを感じていただける空間・サービスをご提供します。

• 東北自動車道 Pasar羽生 (下り線)

みちのくへの旅のはじまりに...

- 「洗練された粋な和風モダン」をコンセプトに「東北道における旅の始まり」をイメージしたお客様の記憶に残る情緒的な空間を演出します。

• 京葉道路 Pasar幕張 (上り線・下り線)

味わって、たのしんで、くつろいで。

- さまざまな人が集う公園のようなスペースとして、みなさまに楽しんでいただけるエリアをめざし、お客様に“あんしん”と“かんどう”を提供いたします。

• 関越自動車道 Pasar三芳 (上り線)

もう少し、この旅を楽しみませんか。

- 「自然と調和したナチュラルモダン」をコンセプトに、旅の思い出を振り返りながら、「心のスイッチを切り替えてちょっと一息つける癒しの空間」を演出します。

• 常磐自動車道 Pasar守谷 (上り線・下り線)

たのしさ、おいしさ、森だくさん。

- 守谷という地名は、古来より広がる緑豊かな森に由来すると言われています。Pasar守谷(上り線)では、“恵みの森”をコンセプトとし、「旅の思い出があふれる、賑わいの場」を創出し、高速道路初登場となる店や、地元の人気店などを集結して地域の魅力を発信します。

セツト
販売
のみ

⑨関東おすすめブロックセット (Regional Media Set)

埼玉県セット				リーフレット		デジタルサイネージ		ポスター	
所属	名称	ランク		A4	1ヶ月	台数	1ヶ月	B1	1ヶ月
東北自動車道	蓮田SA	上	S	1	¥42,000	1	¥22,100	1	¥113,400
東北自動車道	蓮田SA	下	A	1	¥37,800	1	¥17,900	1	¥96,600
東北自動車道	羽生PA	上	B	1	¥25,200	—	—	1	¥77,800
東北自動車道	羽生PA	下	A	1	¥37,800	—	—	1	¥96,600
関越自動車道	三芳PA	上	S	1	¥42,000	3	¥66,300	1	¥113,400
関越自動車道	三芳PA	下	A	1	¥37,800	1	¥17,900	1	¥96,600
関越自動車道	高坂SA	上	B	1	¥25,200	1	¥16,800	1	¥77,800
関越自動車道	高坂SA	下	A	1	¥37,800	1	¥17,900	1	¥96,600
関越自動車道	上里SA	上	A	1	¥37,800	1	¥17,900	1	¥96,600
関越自動車道	上里SA	下	A	1	¥37,800	1	¥17,900	1	¥96,600
圏央道	菟浦PA	集約	B	1	¥25,200	—	—	—	—
計				11	¥386,000	8	¥194,000	10	¥962,000

茨城県セット				リーフレット		デジタルサイネージ		ポスター	
所属	名称	ランク		A4	1ヶ月	台数	1ヶ月	B1	1ヶ月
常磐自動車道	守谷SA	上	S	1	¥42,000	—	—	1	¥113,400
常磐自動車道	守谷SA	下	A	1	¥37,800	2	¥35,800	1	¥96,600
常磐自動車道	友部SA	上	B	1	¥25,200	4	¥67,200	1	¥77,800
常磐自動車道	友部SA	下	B	1	¥25,200	4	¥67,200	1	¥77,800
常磐自動車道	中郷SA	上	C	—	—	—	—	1	¥65,100
常磐自動車道	中郷SA	下	C	—	—	—	—	1	¥65,100
北関東自動車道	笠間PA	集約	C	1	¥21,000	—	—	1	¥65,100
計				5	¥151,000	10	¥170,000	7	¥560,000

千葉県セット				リーフレット		デジタルサイネージ		ポスター	
所属	名称	ランク		A4	1ヶ月	台数	1ヶ月	B1	1ヶ月
京葉道路	京葉市川PA	下	C	1	¥21,000	—	—	—	—
京葉道路	幕張PA	上	A	1	¥37,800	—	—	—	—
京葉道路	幕張PA	下	B	1	¥25,200	—	—	1	¥77,800
館山自動車道	市原SA	上	B	1	¥25,200	—	—	1	¥77,800
館山自動車道	市原SA	下	B	1	¥25,200	—	—	1	¥77,800
東関東自動車道	湾岸幕張PA	下	C	1	¥21,000	—	—	—	—
東関東自動車道	酒々井PA	上	C	1	¥21,000	—	—	1	¥65,200
東関東自動車道	酒々井PA	下	B	1	¥25,200	—	—	1	¥77,800
千葉東金道路	野呂PA	下	D	1	¥12,600	—	—	—	—
計				9	¥214,000	—	—	5	¥376,000

往來するお客さまの接触可能人数が多い3県のメディアセット
SA・PA店舗内にてリーフレット・パンフレット類の設置、デジタルサイネージの放映、ポスターの掲出が可能です
リーフレットはページ数に限らず8ページ料金を適用

- 契約単位 1ヶ月から申し込み可能です。
- 掲出開始日 リーフレット：クライアント（広告代理店）さまのご希望日から実施できます。
デジタルサイネージ：毎月1日～、16日～
ポスター：クライアント（広告代理店）さまのご希望日から実施できます。
- 申込期限 掲出開始日の14日前までにお申込みください。
- 納品 リーフレット：掲出日の2日前までに、制出対象箇所ごとに郵送してください。
デジタルサイネージ：掲出開始の7営業日前までにご提出ください。
ポスター：掲出日の2日前までに、掲出対象箇所ごとに郵送してください。
- 製作・掲出・撤去・メンテナンス 製作につきましては、クライアント（広告代理店）さまとなります。
掲出・撤去・メンテナンスにつきましては、弊社で実施いたします。設置写真および捌け部数の報告をいたします。
- 注意事項 それぞれの媒体ページをご参照ください。
リーフレット： 4ページ
デジタルサイネージ： 5ページ
ポスター： 6ページ

セット販売のみ



⑩全国セット ①テーブルステッカー



NEXCO東日本・中日本・西日本エリアのSA・PA内でのテーブルステッカー広告をセットにした特別プランです
各社のSA・PAの中でも特に立寄者の多い箇所(またはブロックエリア)に掲出する事により多くの高速道路利用者にリーチが可能です

掲出エリア・貼付枚数一覧

都市圏	SAPA 名	貼付枚数	予備枚数	都市圏	SAPA 名	貼付枚数	予備枚数
東北	長者原 ④	28	4	近畿	香芝 ④	13	7
	長者原 ⑦	24	4		香芝 ⑦	4	2
	前沢 ④	18	3		岸和田 ④	4	2
	前沢 ⑦	18	3		紀ノ川 ⑦	12	6
関東	高坂 ④	20	3		西紀 ④	16	8
	高坂 ⑦	16	3		西紀 ⑦	16	8
	上河内 ④	20	4		西宮名塩 ④	9	5
	上河内 ⑦	21	4		西宮名塩 ⑦	8	4
	海老名 ④	30	3		加西 ④	14	7
	海老名 ⑦	30	3		加西 ⑦	19	10
	談合坂 ⑦	30	3		三木 ④	30	15
	浜松 ④	30	3		三木 ⑦	21	11
中部	御在所 ④	30	3	九州	龍野西 ④	12	6
	御在所 ⑦	30	3		龍野西 ⑦	21	11
					古賀 ④	15	8
					基山 ⑦	2	1
					広川 ⑦	8	4
					金立 ④	11	6
					金立 ⑦	26	13
					川登 ④	19	10

- NEXCO各社の立寄人数の多いエリアをカバーする全国セット
 - 全35エリア 計657枚掲出の全国セットプラン
 - 2025年度6月・7月・10月・2月掲出分限定のご案内
- 広告サイズ・入稿仕様
- 完全データ入稿となります。
 - 色校正はオフセット印刷にて1回実施致します。
 - デザインについて食事スペースである点をご配慮の程お願い致します。場合によっては修正・変更頂くケースがある旨ご了承下さい。
 - 掲出枚数に加えて予備枚数を制作致します。
 - 掲出エリア・枚数の調整は不可となります。
 - 改良工事等の影響により掲出枚数の変更、又は掲出できない場合がございます。

広告料金

媒体費/1ヵ月	出力・掲出・撤去費	合計
¥3,460,000	¥1,350,000	¥4,810,000

※料金は税抜価格です。

媒体仕様

開始日	設置箇所	掲出枚数	契約単位	販売枠数	広告サイズ	広告仕様	申込締切	意匠審査	入稿締切
1日・16日 開始	全35箇所 (上記参照)	計657枚	1ヵ月単位	1枠 ※1社独占	A4横型	完全データ原稿 AI形式	3ヵ月前	約6週間前迄	約4週間前

※改良工事等により実施できない箇所が発生したり、枚数が異なる場合がございますので、事前にご確認くださいませうお願いします。



⑩全国セット ②デジタルサイネージ



NEXCO東日本・中日本・西日本エリアの各エリアに設置されたデジタルサイネージ広告を全国セットにした特別プランです
対象箇所は主要なサービスエリアが中心となるため多くの高速道路利用者にリーチする事が可能です

マップ

NEXCO東日本エリア

三芳PA④、守谷SA④、蓮田SA④⑤、上里SA④⑤、高坂SA④⑤、佐野SA④、友部SA④⑤、国見SA④⑤

NEXCO中日本エリア

海老名SA④、厚木PA(内) 談合坂SA④⑤、足柄SA④⑤、駿河湾沼津SA④⑤、富士川SA④⑤、静岡SA④、牧之原SA④⑤、岡崎SA(集約)、刈谷HO、梓川SA④、賤ヶ岳SA④、南条SA④⑤、尼御前SA④、有磯海SA④

NEXCO西日本エリア

宝塚北SA(集約)、大津SA④、桂川PA④、岸和田SA④、西宮名塩SA④⑤、西紀SA④、三木SA④⑤、吉備SA④、福山SA④、宮島SA④⑤、小谷SA④、豊浜SA④、壇ノ浦PA④、めかりPA④、古賀SA④⑤、基山PA④、別府湾SA④⑤、宮原SA④、北熊本SA④⑤



- NEXCO各社の主要エリアをカバーする全国セット
- 全59箇所 計96台のデジタルサイネージにて配信
- 通年にて限定2枠のみのご案内

■ 備考

- 完全データ入稿となります。
- 1枠15秒につき1データとなります。(中日本エリアは1枠30秒となります)
- 媒体仕様・入稿データ仕様については下記及び次頁をご参照下さい。
- 西日本のマルチ配信(2面・4面)の放映可能箇所・詳細については別途お問合せ下さい

放映パターン ※サービスエリアより設置台数が異なります。

通常仕様の 場合	16:9の動画	2面通常	2面マルチ配置	2面 16:9の動画
		左右同一デザイン、 別デザインいずれも可 		
		※2面構成は西日本限定となります。		

広告料金

※ハイシーズン：4/16～5/15、7/16～8/15、12/16～1/15
放映時間がハイシーズンと通常期をまたぐ場合は、1/2枠分をハイシーズン価格、1/2枠分を通常期価格

箇所・台数	広告料金/枠	広告枠数	契約単位	掲出開始	意匠差替	申込締切	意匠審査	入稿締切
全59箇所 計96台	【通常期】 ¥2,866,000 ▶ ¥2,292,000	2枠	1ヵ月	1日～ or 16日～	1日～ or 16日～ (2週間前迄に新原稿入稿)	掲出開始 2ヶ月前	掲出開始 5週間前	掲出開始 2週間前
	【ハイシーズン】 ¥2,866,000 ▶ ¥2,579,000							

※料金は税抜価格です。

媒体仕様

※放映補償回数：想定放映回数の90%

社名	箇所数・台数	秒数/枠/ロール	1台あたり放映回数/日	放映時間	備考
NEXCO東日本	全13箇所 計20台	15秒×2回/6分	280回/日	14h (7～21時)	-
NEXCO中日本	全21箇所 計21台	30秒×1回/3分	360回/日	18h (6～24時)	
NEXCO西日本	全25箇所 計55台	15秒×2回/6分	480回/日	24h	放映時間について 桂川④は一部 17h(7～24時)、基山④は 18h(6～24時)

- SA・PAの広告は公共性の高い場所に掲出されるため基準があります。当社の意匠審査通過後に広告の本製作（印刷）をしていただきます。ご利用の際にはこれらを考慮して時間的な余裕をもってお申込みください。
- 広告が次に該当し、又は該当のおそれのある場合はご利用することはできません。また、「広告掲出約款」や過去の事例を基に細かいガイドラインを設けてあります。
- ご不明な点がございましたら事前にお問い合わせください。

1. 高速道路等事業及びエリア事業に支障及び不利益を及ぼすもの
2. 関係諸法規等法令に違反するもの
3. 他人の肖像、著作権などを無断で使用しているもの
4. 各業界が定めている公正競争規約や自主規制などに違反しているもの
5. 広告の責任の所在（問合せ先等）、実態、内容が不明確なもの
6. 虚偽、誇大な表現にあたるもの
7. 射幸心を過度にあおるもの
8. 残虐、醜悪、その他表現によりお客様に不快感や恐怖心を与えるもの
9. 犯罪や暴力を肯定、助長、美化し、社会秩序をみだすもの
10. 青少年の健全な育成を妨げるもの
11. 誹謗中傷、名誉毀損など基本的人権を損なうもの
12. 人種、民族、出身地、性別、身体的特徴、職業、思想信条などで不当に差別するもの
13. 性表現やセクシャルハラスメントにあたるもの
14. 特定の政治、思想、宗教勧誘などに関するもの
15. 係争中の問題について、一方的な主張の表明にあたるもの
16. 公共空間の品位や美観を損ない、且つ休憩を目的とする建物に掲出するに相応しくないもの
17. 当該エリアのテナントの営業活動の妨げとなるもの
18. その他、株式会社ネクスコ東日本エリアトラクト及び東日本高速道路株式会社が不適当と判断するもの

■ お問合せ・ご相談は

株式会社ネクスコ東日本エリアトラクト 開発事業部 開発事業課 Mail : areattract-ad@e-nexco.co.jp

〒105-0021 東京都港区東新橋2-3-17 TEL : 03-5405-1986 / FAX : 03-5405-2044

MOMENTO SHIODOME 7階 <受付時間> 9 : 00～12 : 00、13 : 00～17 : 00（平日）

広告会社さまからは、JAODAQにてオンライン申し込いただけます。 <https://jaodaq.com/>

※ JAODAQのお問合せはネクスコ東日本エリアトラクト担当まで contact_us@jaodaq.co.jp

■お近くのお問い合わせ先へご連絡ください

北海道		〒004-0042 札幌市厚別区大谷地西5-12-30 NEXCO東日本 北海道支社内2F TEL. 011-801-5544 FAX. 011-801-8884
札幌支店 営業課	砂川SA（上下）、岩見沢SA（上下）、野幌PA（上下）、金山PA（上下）、輪厚PA（上下）、樽前SA（上下） 有珠山SA（上下）	
宮城県、福島県		〒980-0014 宮城県仙台市青葉区本町 2-15-1 ルナル仙台ビル6F TEL. 022-263-2478 FAX. 022-263-2788
東北支店 営業課	鏡石PA（上下）、安積PA（上下）、安達太良SA（上下）、福島松川PA（上下）、吾妻PA（上下）、国見SA（上下） 菅生PA（上下）、鶴巣PA（上下）、長者原SA（上下）、金成PA（上下）、古閑PA（上下）、四倉PA（上下） 阿武隈高原SA（上下）、五百川PA（上下）、磐梯山SA（上下）	
岩手県、秋田県、青森県		〒020-0034 岩手県盛岡市盛岡駅前通15-20 東日本不動産盛岡駅前ビル6F TEL. 019-604-3857 FAX. 019-629-1969
盛岡支部 営業課	前沢SA（上下）、北上金ヶ崎PA（上下）、紫波SA（上下）、矢巾PA（上下）、滝沢PA（上下）、岩手山SA（上下） 折爪SA（上下）、花輪SA（上下）、津軽SA（上下）、錦秋湖SA（集約）、西仙北SA（上下）	
埼玉県、群馬県		〒330-8669 埼玉県さいたま市大宮区桜木町1-7-5 ソニックシティビル18F TEL. 048-646-4377 FAX. 048-646-4371
関東西支店 営業課	新倉PA（集約）、蓮田SA（上下）、羽生PA（上下）、三芳PA（上下）、高坂SA（上下）、嵐山PA（上下） 駒寄PA（上下）、赤城高原SA（上下）、波志江PA（東・西行）、太田強戸PA（集約）、甘楽PA（上下） 狭山PA（内・外回）、菖蒲PA（集約）、寄居PA（上下）、上里SA（上下）	
栃木県		〒320-0811 栃木県宇都宮市大通り2-2-3 明治安田生命大工町ビル6F TEL. 028-651-0836 FAX. 028-639-6040
宇都宮支部 営業課	佐野SA（上下）、都賀西方PA（上下）、大谷PA（上下）、上河内SA（上下）、矢板北PA（上下） 黒磯PA（上下）、那須高原SA（上下）	
長野県、群馬県		〒380-0821 長野県長野市上千歳町1137-23 リアライズ長野ビル9F TEL. 026-238-8610 FAX. 026-238-8612
長野支部 営業課	横川SA（上下）、東部湯の丸SA（上下）、千曲川はかきPA（上下）、松代PA（上下）、小布施PA（上下） 姨捨SA（上下）	
千葉県、茨城県、神奈川県		〒130-0012 東京都墨田区太平4-1-3 オリスタワー4F TEL. 03-5637-0811 FAX. 03-5637-0802
関東東支店 営業課	幕張PA（上下）、京葉市川PA（下）、湾岸幕張PA（上下）、市原SA（上下）、酒々井PA（上下） 大栄PA（上下）、野呂PA（上下）、守谷SA（上下）、谷田部東PA（上下）、千代田PA（上下） 美野里PA（上下）、友部SA（上下）、東海PA（上下）、日立中央PA（上下）、中郷SA（上下） 関本PA（上下）、笠間PA（集約）、都筑PA（上）、保土ヶ谷PA（下）、戸塚PA（上下）、横須賀PA（上下）	
新潟県、富山県、群馬県		〒950-0901 新潟県新潟市中央区弁天3-2-3 ニッセイ新潟駅前ビル3F TEL. 025-248-7745 FAX. 025-248-7722
新潟支店 営業課	谷川岳PA（上下）、塩沢石打SA（上下）、越後川口SA（上下）、山谷PA（上下）、阿賀野川SA（上下）、 黒埼PA（上下）、栄PA（上下）、大積PA（上下）、米山SA（上下）、名立谷浜SA（上下）、蓮台寺PA（上下） 越中境PA（上下）、妙高SA（上下）	

■新規のご相談は・・・ 株式会社ネクスコ東日本エリアトラクト 開発事業部 開発事業課 Mail : areatract-ad@e-nexco.co.jp
〒105-0021 東京都港区東新橋2-3-17 TEL : 03-5405-1986 / FAX : 03-5405-2044
MOMENTO SHIODOME 7階 <受付時間> 9 : 00～12 : 00、13 : 00～17 : 00（平日）

広告掲出約款

この約款は令和4年7月1日から適用します

(定義・適用)

第1条 この約款は株式会社ネクスコ東日本エリアトラクト（以下「当社」という。）が東日本高速道路株式会社（以下「道路会社」という。）から賃貸借している道路会社が管理するサービスエリア・パーキングエリアに存する営業用建物内で、当社が広告事業として運営する広告媒体等に掲出、配布等（以下「掲出」という。）する各種広告（プロモーションを含む。以下「広告」という。）について適用します。

(同意)

第2条 広告の掲出を希望する広告代理店・広告主（以下「広告主」という。）は、この広告掲出約款及び同約款に基づいて定められた規定等を承認し、且つ、これに同意したものとします。

(約款の変更)

第3条 この約款及びこれに基づいて定められた規定は、予告なしに変更されることがあります。

(責任の所在)

第4条 当社の媒体に掲出する広告についての一切の責任は、広告主が負うものとします。

(広告の種類・媒体使用料等)

第5条 掲出にあたっての条件等は、当約款の他、ポータルサイトドラぶら記載の「有料広告ガイド」等にて別途定めます。

(広告掲出の可否)

第6条 掲出を希望する広告は、事前に当社が掲出の内容を審査し、掲出可否の決定をしますが、当社はその理由について広告主に開示する義務は負いません。

- 2 広告の内容を審査するために申込時に広告の現物ないしラフデザイン、当社が求める資料を提出していただきます。
- 3 契約期間中に図案等掲出内容の変更を行う場合は、すみやかに「広告意匠変更申込書」を提出していただきます。変更した意匠についても掲出可否の審査を行います。

(掲出できない事項)

第7条 広告が、次の各号に該当するもの、また、そのおそれがあるものについては掲出できません。

- 一 高速道路等事業及びエリア事業に支障および不利益を及ぼすもの
- 二 関係諸法規等法令に違反するもの
- 三 他人の肖像、知的財産など許可が必要なものを無断で使用しているもの
- 四 各業界が定めている公正競争規約や自主規制などに違反しているもの
- 五 広告の責任の所在（問合せ先等）、実態、内容が不明確なもの
- 六 虚偽、誇大な表現にあたるもの
- 七 射幸心を過度にあおるもの
- 八 残虐、醜悪、その他表現によりお客さまに不快感や恐怖を与えるもの
- 九 犯罪や暴力を肯定、助長、美化し、社会秩序をみだすもの
- 十 青少年の健全な育成を妨げるもの
- 十一 誹謗中傷、名誉毀損など基本的人権を損なうもの
- 十二 人種、民族、出身地、性別、身体的特徴、職業、思想信条などで不当に差別するもの
- 十三 性表現やセクシャルハラスメントにあたるもの
- 十四 特定の政治・思想、宗教勧誘などに関するもの
- 十五 係争中の問題について、一方的な主張の表明にあたるもの
- 十六 公共空間の品位や美観を損ない、且つ休憩を目的とする建物に掲出するに相応しくないもの
- 十七 当該エリアのテナントの営業活動の妨げとなるもの
- 十八 その他、当社及び道路会社が不相当と判断するもの

(掲出物の設置・撤去)

第8条 広告の掲出、メンテナンス及び撤去は、原則として当社にて行い、設備の美観、保守に努め、定期的に点検整備、清掃を実施いたします。

但し、フロアステッカーに関する掲出及び撤去の作業は、広告主にて行っていただきます。

(屋内外プロモーションの取り扱い)

第9条 プロモーションの実施内容が第7条に定める他、次の各号のいずれかに該当する場合は、許可できません。

- 一 お客さまの休憩施設の利用、休憩を妨げる行為
- 二 実施指定場所を超えた範囲での行動

(掲出承諾の取り消し)

第10条 当社は、次の各号に該当する場合は、掲出承諾を取り消すことができます。

- 一 当社の業務上の支障が生じたとき
- 二 法令等により広告の掲出が禁止されたとき
- 三 広告主が承諾の条件及び事前の承認内容と異なる広告の掲出をしたとき
- 四 広告主が定めた期日までに広告料金等の支払いの手続きをしないとき
- 五 広告主がこの約款に定める義務を履行しないとき
- 六 掲出にあたり、お客さまに迷惑がかかるなどの支障が生じ、またはその恐れがあると当社が判断したとき
- 七 広告主がこの約款に違反し、その違反により契約の目的を達することができないと認められるとき
- 八 広告主（広告主が共同企業体であるときは、その構成員のいずれかの者。以下この号において同じ。）が次のいずれかに該当するとき。
 - イ 役員等（広告主が個人である場合にはその者を、広告主が法人である場合にはその役員またはその支店若しくは締結する事務所の代表者をいう。以下この号において同じ。）が暴力団員による不当な行為の防止等に関する法律（平成3年法律第77号）第2条第6号に規定する暴力団員（以下この号において「暴力団員」という。）であると認められるとき。
 - ロ 暴力団（暴力団員による不当な行為の防止等に関する法律第2条第2号に規定する暴力団をいう。以下この号において同じ。）または暴力団員が経営に実質的に関与していると認められるとき。
 - ハ 役員等が自己、自社若しくは第三者の不正の利益を図る目的または第三者に損害を加える目的をもって、暴力団または暴力団員を利用するなどしたと認められるとき。
 - ニ 役員等が、暴力団または暴力団員に対して資金等を供給し、または便宜を供与するなど直接的あるいは積極的に暴力団の維持、運営に協力し、若しくは関与していると認められるとき。
 - ホ 役員等が暴力団または暴力団員と社会的に非難されるべき関係を有していると認められるとき。
 - ヘ 下請契約または資材、原材料の購入契約その他の契約に当たり、その相手方がイからホまでのいずれかに該当することを知らながら、当該者と契約を締結したと認められるとき。
 - ト 広告主がイからホまでのいずれかに該当する者を下請契約または資材、原材料の購入契約その他の契約の相手方としていた場合（ヘに該当する場合を除く。）に、当社が広告主に対して当該契約の解除を求め、広告主がこれに従わなかったとき。
- 九 その他当社が必要と認めたとき

(掲出の延長)

第11条 当社は、次の各号に該当する場合は、その掲出できなかった期間に相当する日数について掲出期間を延長することがあります。この場合、1日の途中で掲出ができなくなった場合についても1日と計算し掲出期間を延長いたします。

- 一 当社の業務上の都合による場合
- 二 設備の欠陥等、当社の責に帰すべき事由により当該損害が生じた場合
- 三 天災事変その他やむを得ない事由により掲出が一時不能となった場合

(使用料等の支払)

第12条 広告媒体使用料等（電気料金を含む。以下「使用料」という。）については、掲出完了月の翌月末払いとします。なお、広告主指定の支払方法等がある場合はご相談に応じます。

2 貴社は当社の発行する請求書により使用料を支払うものとします。

3 使用料等の振込みに当たっての手数料は広告主にて負担していただきます。

(使用料の改定について)

第13条 当社は、使用料について、公租公課の増額、物価高騰による改定事由が生じた場合、その増額分を広告主に請求することができるものとします。

(使用料の払い戻し)

第14条 当社は、第10条第一号、第二号の広告又は第11条で掲出期間の延長ができないものは、残余の期間について、既収の使用料の払い戻しをいたします。この場合、当該掲出日数が1掲出単位に満たないとき又は当該日数に1単位を超えて1単位未満の端数が生じたとき、その端数について日割り計算とします。また、1日の途中で掲出ができなくなった場合についても1日と計算し払い戻しいたします。なお、払い戻し等により発生する手数料は、広告主の負担とします。

2 当社は前号以外の既収の払い戻しは致しません。

(解約金)

第15条 広告掲出承諾書の発行後に解約の申し出があった場合の使用料は以下の通りになります。

- 一 1日でも掲出実績があった場合は、1契約単位分の広告使用料を請求いたします。
- 二 掲出開始日の3日前までに申し出があった場合は広告掲出承諾書の取り消しとして受け付け、広告使用料の請求いたしません。
- 三 掲出開始日の2日前及び前日に申し出があった場合は1契約単位分の広告使用料を請求いたします。

(延滞金)

第16条 広告主が使用料を指定する期日までに納入しないときは、当社はその翌日から起算して、当該料金を納入した日までの日数に応じ、年14.6%の遅延金を徴収することができるものとします。

2 当社の責めに帰すべき事由又はその他のやむを得ない事由があると認めた場合は、前項の延滞金は徴収いたしません。

(権利義務の譲渡の禁止)

第17条 広告主は、「掲出承諾書」にて掲出許可を受けた広告媒体を第三者に使用させることは一切できません。

(秘密保持)

第18条 当社と広告主は、この約款に基づく広告の掲出に関し知り得た相手方の機密事項について、相手方の同意なく第三者に開示又は漏えいしてはならないものとします。

(損害賠償等)

第19条 当社は、掲出中に生じた広告物の汚損、損傷、滅失等による損害については、故意又は重大な過失による場合のほか、その責めを負いません。

- 2 広告主は、掲示物により当社または第三者及び物品等に被害を与えた場合は、すべて広告主の責任において処理し、その損害を負担していただきます。
- 3 当社は、第10条により承諾を取消した場合、取り消しによる損害については、その責めを負いません。

以 上