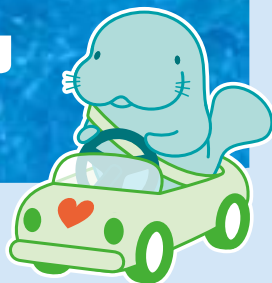




北海道ドライブガイド

# アンケートのご協力 お願いします



NEXCO東日本  
マナーアップキャラクター  
「マナーティ」

このたびは、北海道ドライブガイドをお手にとりいただき、まことにありがとうございます。今後の企画・制作等の参考のために、アンケートにご協力をお願いいたします。お答えいただいた方の中から抽選で計30名様に、素敵な賞品をプレゼントいたします。

A 賞

10 名様



和食アレンジのアイス料理が味わえる居酒屋  
海空のハル【札幌市中央区】  
食事券5,000円分

B 賞

10 名様



Snow Peak  
マルチトラベリング  
ケース

C 賞

10 名様



海館【奥尻島】  
海産物セット

※写真はイメージです。

✂ キリトリ線 ✂

2020春夏版

## 北海道ドライブガイド アンケート

応募の締切  
2020年  
8月31日  
(月)

下記アンケートにお答えください。

1 北海道ドライブガイドを入手するのは、今回で何回目ですか？  
あてはまるものを丸で囲んでください。

■ 1回目      ■ 2回目      ■ 3回目      ■ 4回目以上

2 北海道ドライブガイド2020春夏版を入手したきっかけを  
ひとつお選びください。

■ 旅先の情報が知りたかった      ■ 料金等の情報が知りたかった

■ 写真やデザインがきれいで読みたくなった

■ 目についたから      ■ 毎回入手しているから

■ その他(自由記入枠)

3 面白かった・役に立った記事をお答えください。  
(目次よりタイトルを記載・またはページ数を記載してください)※複数回答可

4 面白くなかった・役に立たなかった記事をお答えください。  
(目次よりタイトルを記載・またはページ数を記載してください)※複数回答可

5 今後、北海道ドライブガイドで取り上げてほしい内容などがございましたら  
お書きください。

ご協力ありがとうございました！

## 応募要項

- はがきの表面に必要事項をご記入のうえ、63円切手を貼って投函ください。
- はがき1枚につき、A賞・B賞・C賞いずれか1口の応募となります。
- 応募者多数の場合は厳正な抽選のうえ当選者を決定し、賞品の発送をもって発表に代えさせていただきます。
- ご応募に際し、必要事項に不備がある場合、無効となる場合があります。
- 応募はがきはお返しできませんので、あらかじめご了承ください。
- 応募の締切は2020年8月31日(月)となっております。

✂ キリトリ線 ✂

郵便はがき

お手数ですが  
63円切手を貼って  
お送りください

004-8512



NEXCO東日本  
マナーアップキャラクター  
「マナーディ」

札幌市厚別区大谷地西5-12-30  
東日本高速道路株式会社北海道支社  
北海道ドライブガイド  
アンケート係

✂

縦ラインヤ

✂

ご希望コース	A賞 ・ B賞 ・ C賞
ふりがな	
お名前	
ご住所	□□□-□□□□ -----
連絡先	- -
年 代	10代 ・ 20代 ・ 30代 ・ 40代 ・ 50代 ・ 60代以上

WEBでも  
アンケートを  
受け付けて  
おります！



<https://www.e-nexco.co.jp/hokkaidodriveguide/form.php>

応募締切  
2020年8月31日(月)

※ご記入頂いた個人情報については、賞品の発送のみ使用し、個人情報に関する法令・規則に則り、適正に管理いたします。