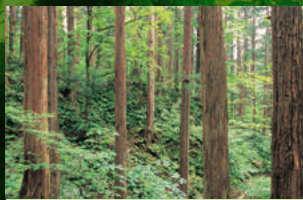




街道カフェ  
夢工房咲く＊咲く  
[B-2]

カフェ・レンタルスペースの提供や様々なイベントを開催。「アジア能代うどん」はここだけの逸品。能代オリジナル、クラフトビール(4種類)も販売。6月～11月は「朝市」や「マルシェ」も楽しめる。  
◎能代市上町8-21  
☎090-2279-4492



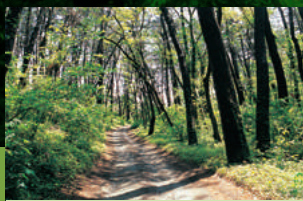
仁耐水沢スギ希少個体群保護林 [B-3]

秋田県天然記念物に指定されている広さ約18haの天然秋田杉の美林。日本一背の高い天然秋田杉「きみまち杉」(樹高約58m)を有する。保護林入口の100mほど手前に、無料駐車場とお手洗がある。



白神山地世界遺産センター「藤里館」[A-3]

模型やパネル、標本などで白神山地の自然情報や多様な生態について学べる施設。白神山地周辺のフィールド情報も知ることができ、トレッキング前に立ち寄るのがお勧め。  
◎山本郡藤里町藤琴里栗63  
☎0185-79-3005



風の松原 [B-2]

日本五大松原として知られる国内最大級のクロマツ林。21世紀に残したい日本の自然100選にも選ばれており、ウッドチップを敷き詰めた散策道や思い切り遊べる広場などが設けられている。



旧料亭金勇 [B-2]

昭和12(1937)年建築の国登録有形文化財。樹齢260年以上の天然秋田杉を天井に配した広さ110畳の大広間は圧巻。  
開館時間/9:30～16:30 ※入館無料  
休館日/12月29日～1月3日  
◎能代市柳町13-8 ☎0185-55-3355

八峰・能代エリア

# 白神山地を歩く。

秋田県と青森県、両県にまたがる白神山地は、約130,000haという広大な山岳地帯の総称で、中でも人の影響を殆ど受けずに現代まで残された16,971haの原生的なブナの林が1993年12月に日本で初めて(鹿児島県の屋久島とともに)世界自然遺産に登録されました。



岳岱自然観察教育林 [A-3]

広さ約12haの林の中に約1.7kmの整備された遊歩道があり、アップダウンが少なく気軽に散歩を楽しむことができる。道幅が狭くカーブが多いので、運転には注意が必要。



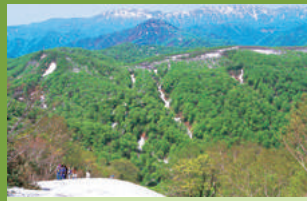
井坂記念館 [B-2]

木都能代の木材産業の歴史、砂防林の歴史などの資料を展示。(毎週火・木・土開館。11月1日～3月31日休館、事前申込の場合開館)  
◎能代市御指南町3番6号  
☎0185-54-1289



八森ぶなっコランド [A-2]

自然とふれあい、学べる施設。白神山地やブナについての資料を展示した施設を併設している。  
◎山本郡八峰町八森三十釜144-1  
☎0185-77-3086



二ツ森 [A-2]

登山道入口から約5分で三町界(八峰町・藤里町・青森県鰐ヶ沢町)の尾根、そこから国有林の遺産地域で、約40～60分で頂上に着く。頂上からは、東アジア最大級のブナ林(世界遺産地域)が一望できる。

Drive Course

トレッキング  
ドライブコース



二ツ井白神IC

19.2km

30分

仁耐水沢スギ希少個体群保護林

31.3km

44分

白神山地世界遺産センター「藤里館」

21.3km

43分

岳岱自然観察教育林

55km

1時間30分

井坂記念館

6km

16分

風の松原

26km

40分

八森ぶなっコランド

16.4km

1時間6分

二ツ森

38km

1時間35分

旧料亭金勇

6.6km

12分

能代南IC