

# はいたい

はいう道路でつながる東北の旅 No.23



春夏号  
TAKE  
FREE

東北の旬を味わう

フルーツめぐり



Webは  
こちらから！



# 東北の旬を味わう

## フルーツめぐり

東北では、それぞれ地域の気候風土を活かした果樹栽培が盛んで、観光農園などで摘み取り体験ができるほか、さまざまな加工品も手がけられています。その中でも、選りすぐりの東北フルーツをご紹介します。

収穫時期：7月上旬～中旬

甘みの強い「紅秀峰」と粒が大きい「サミット」を交配して誕生したサクランボの新品種で、ローマ神話の女神が名前の由来。国産品種の中で特に大きく、ハート型をしているのが特徴。酸味はおだやかで甘味が強く、美しい見た目で贈答用にもピッタリです。

青森県南部町

### ジュノハート

青森県内で有数の「果樹の里」として知られる南部町。「ながわ農業観光案内所」では、さまざまな農業体験メニューの案内や受付を行っており、サクランボや桃などのフルーツ狩り体験が特に人気を博しています。なかでも、青森独自のサクランボ品種「ジュノハート」には熱い視線が注がれ、収穫時期を心待ちにしているファンは少なくありません。今年は、通常のサクランボ狩り（40分）とジュノハートを3粒持ち帰りできるプラン、ジュノハート40分食べ放題プランを用意しています。

受付はトンガリ屋根が目印の口グハウスで行い、観光農園の園主がお出迎え。旬のフルーツで手作りスイーツを楽しめる「北のフルーツパーラー in 南部町」も、ぜひチャレンジしたい体験メニューです。

可愛いハート型のサクランボを枝から摘み取って味わう至福



通常のサクランボ狩り（40分）も好評で、6月中旬～7月中旬に開催。料金は中学生以上1,300円、小学生900円、3歳以上400円 ※持ち帰りは別料金

🚗 八戸自動車道南郷ICから約20分

📍 ながわ農業観光案内所

🕒 8:30～17:00 📅 4月中旬～11月末は無休 📞 通常のサクランボ狩り（40分）+ ジュノハート3粒持ち帰り1人3,500円、ジュノハート食べ放題（40分）1人20,000円 📍 青森県三戸郡南部町大字上名久井字大沢民山23-2 ☎ 0178-76-3020 🚗 60台



青森県八戸市

🚗 三陸沿岸道路八戸是川ICから約8分

Le-Souverain (ル・スヴラン)

欧州の名店で経験を積んだ八戸出身のオーナーシェフが、最高の素材にこだわって手がけるケーキや焼き菓子が人気の洋菓子店。毎年、ジュノハートを使った期間限定商品を発表しており、その美しい彩りや香味を存分に活かしたオリジナルスイーツが、多くのお客様を魅了しています。



昨年好評の「ジュノハートのタルト」。今年の新作は6月下旬に販売予定

📍 Le-Souverain (ル・スヴラン)

🕒 10:00～18:00（火曜日は17:00まで）📅 月曜日 📍 青森県八戸市類家4-18-13 ☎ 0178-44-0094、フリーダイヤル0120-877-094 🚗 20台



※各施設・イベント情報は最新の情報と異なる可能性がありますので、最新の情報については各施設へお問い合わせください。 ※表示している価格は全て税込です。 ※フルーツの収穫時期は天候などにより変わる場合があります。





秋田県鹿角市

## かづの北限の桃

十和田湖と八幡平を結ぶ国道282号線沿いにあり、鹿角の特産品を集めた売店や郷土料理を提供するレストランなどが利用できる道の駅。毎年8月下旬～9月中旬、2階カウターを受付窓口「北限の桃狩り体験」を開催。その日体験可能な農家を紹介し、北限の桃3玉のもぎ取りにチャレンジすることができます。収穫できるのは、「あかつき」や「川中島白桃」、「玉うさぎ」などがあり、時期ごとに品種の違いを楽しめます。

🚗 東北自動車道鹿角八幡平ICから約3分

📍 道の駅かづの あんたらあ

🕒 売店 9:00～17:00、体験受付は15:00まで(最終受付14:00)

🏠 無休

👤 北限の桃狩り体験 1人1,500円

📍 秋田県鹿角市花輪字新田町11-4 ☎ 0186-22-0555

🚶 225台



収穫時期:8月下旬～9月下旬

鹿角地域で栽培されている約20品種の桃の中から、糖度10.5度以上で、色や大きさの基準を満たしたものを選別。市場に出荷する時期が全国で最も遅い産地であることが名前の由来となっています。



きめ細かい果肉に、上品な甘さを持ち合わせているのが特徴

## レストラン「味館」の「鹿角産桃カレー」



「鹿角産桃カレー」1,200円

道の駅内のレストラン「味館(みたち)」では、桃の収穫時期に合わせて特別メニューを提供するフェアを開催。フレッシュな桃を大胆にトッピングした「鹿角産桃カレー」は、その見た目のインパクトに圧倒されるはず。甘い果汁とカレーの辛さが絶妙にマッチして、よりまろやかな味わいを堪能させてくれます。



はちみつ入りで飲みやすい「さるなしドリンク」151円は、レストランでも楽しめます。



収穫時期:9月～10月

昔から軽米地方の山野に自生していた木の實。表面に毛がない小ぶりのキウイフルーツのような見た目と味で、昭和58年頃から栽培されるようになりました。現在は、ジャムなどの加工品に活用されています。



岩手県軽米町

## サルナシ

国道340号と395号の合流地点にあり、軽米町の特産品や工芸品などを取り揃える観光施設。地元農家が栽培したサルナシを使ったさるなしドリンクやさるなしサイダー、さるなしジャムなど軽米町オリジナルブランドの商品をラインナップしています。キウイフルーツと同様、爽やかな甘酸っぱさが特徴で、ビタミンCなどの栄養素も豊富。おいしくて健康的な食品としても注目度が高まっています。

🚗 八戸自動車道軽米ICから約11分

📍 ミル・みるハウス

🕒 9:30～18:00(12/1～3/31は17:30まで)、

レストラン11:00～15:00(ラストオーダー14:30)

🏠 年末年始(臨時休業あり)

📍 岩手県九戸郡軽米町大字晴山22-38-1 ☎ 0195-47-1030

🚶 50台



## ミル・みるハウス内レストランの「さるなしソフトクリーム」



「さるなしソフトクリーム」380円

ミル・みるハウス内のレストランでは、名物「とり天丼」などの食事メニューのほか、サルナシを使ったソフトクリームも販売。コーンとカップ入りのどちらかで味わうことができます。ほんのりグリーンで、サッパリとした風味があとを引くおいしさ。クリーミーなパナラとのミックスもおすすめです。

東北の旬を味わう

フルーツめぐり

収穫時期：一年中

ニッ沼総合公園内フラワーセンターの園芸ハウスで150株を植え、2019年8月に初収穫。一般公募で選ばれた「綺麗」のブランド名でデビューを果たしました。台湾バナナ系のグロスミッチェル種を元に作り出した独自の品種で、糖度が高くクリーミーな味わいが特徴です。

福島県広野町

きれいな  
綺麗

園芸ハウスの扉を開けると、まるで南国の熱気。そして目の前には、人の背の高さを超えるバナナの木が林立しています。震災で失われた広野町の元氣を取り戻すため、約800㎡の園芸ハウスを利活用し、2018年9月から国産バナナの栽培にチャレンジ。凍結解凍覚醒法という特殊な技術により、国産の高品質なバナナを収穫することに成功しました。

ハウス内は、地中熱システムを併用してバナナの栽培に適した25〜35度に保たれており、約4カ月で実を結びます。それを追熟させて土・日曜日に直売。一年を通してハウス内の見学も可能で、スタッフのガイドでバナナ栽培について学ぶことができます。さらに、パイナップルやコーヒー豆の栽培、地元高校生とのバナナスイーツ開発など、意欲的なチャレンジを継続中です。

常磐自動車道広野ICから約5分

トロピカルフルーツミュージアム

9:00～16:00 月曜日(祝日の場合は営業)

見学無料 福島県双葉郡広野町大字下北迫字大谷地原57-1

0240-23-7704(広野町振興公社) ニッ沼総合公園の駐車場を利用約80台



復興への願いを込めて育てる  
濃厚な味わいの国産バナナ



土・日曜日限定で直売する広野町産バナナ「綺麗」  
1本200～300円(大きさにより値段が異なる)



パイナップルも!



青パイナップルは郡山市のJAで販売

### バナナシェイク

トロピカルフルーツミュージアム内のカフェ「フルーツパーラーニッ沼 ひろばーの休憩所」では軽食のほか、「綺麗」を使ったシェイクやジュースを土・日曜日に提供しています。特にシェイクが人気で、一度冷凍したバナナと生クリーム、氷をミキサーにかけ、喉ごしなめらかに仕上げています。



「バナナシェイク」600円



※各施設・イベント情報は最新の情報と異なる可能性がありますので、最新の情報については各施設へお問い合わせください。 ※表示している価格は全て税込です。  
※フルーツの収穫時期は天候などにより変わる場合があります。





収穫時期:7月～8月

山形県庄内地方、日本海沿岸の砂丘で栽培されたメロンの総称で、主な品種はアンデスメロン、鶴姫、クインシー、マリアージュなど。昼夜の寒暖差が大きく、水はけの良い砂地がメロンの甘いメロンを育てます。



山形県鶴岡市

## 庄内砂丘メロン

日本海・庄内浜で水揚げされた新鮮な海の幸を販売するさかな市場や地元の名産品を集めた銘品館、食堂や軽食コーナー、観光案内コーナーなど、観光の楽しみが充実している施設。夏を迎えると、売り場に庄内メロンがズラリと並び、これを目当てにたくさんのお客様が訪れます。青肉の「アンデス」と「鶴姫」はもちろん、希少価値の高い赤肉の「鶴姫レッド」も、高い糖度と芳醇な香りを楽しむことができます。



フルーツカフェ青森屋店内

山形自動車道鶴岡ICから約10分

フルーツショップ青森屋



「浜王メロンとシャインマスカットのタルト」  
630円(7月～8月中旬限定)

社長自ら産地に足を運び、厳選した果物を提供する青果店。併設のカフェでは、「浜王メロン」を使ったタルトをぜひ。契約農家直送の「浜王メロン」は、糖度16度以上でクリーミーな甘みがたまりません。そこへ、ホワイトチョコカスタードクリームとパイ生地の香ばしさが加わり、より甘さを引き立てます。

📍 フルーツショップ青森屋

🕒 10:30～19:00(ショップは8:30から)

📞 無休

📍 山形県鶴岡市末広町7-24

☎ 0235-22-0341

🚗 第1～3駐車場13台



販売だけでなく季節イベントなども行われることもあるのでホームページを要チェック

🚗 山形自動車道鶴岡ICから約2分

📍 庄内観光物産館

🕒 9:00～18:00 📞 無休

📍 山形県鶴岡市布目字中通80-1 ☎ 0235-25-5111

🚗 450台



やまがた  
フルーツ  
150周年



収穫時期:7月上旬～8月上旬

昭和58年から栽培が始まった富谷産のブルーベリーは、宮城県から「農業不使用・化学肥料削減栽培農作物」として認証。G7伊勢志摩サミットでは、各国首脳におもてなしのブルーベリージュースが振る舞われました。

宮城県富谷市

## ブルーベリー

豊かな自然に囲まれた60アールの農園に約20種類、1500本以上のブルーベリーを栽培

「ブルーベリーハニー」シングル500円

“町の子どもたちが当たり前で食べていた味”をコンセプトに掲げた、富谷観光交流ステーション「とみや」で人気のジェラート工房。多彩なフレーバーを取り揃えるなか、イチオシは富谷産のブルーベリーとハチミツを取り合わせた「ブルーベリーハニー」で、ブルーベリーの実も入った贅沢な味わいが楽しめます。

📍 &Tomiya Gelato

🕒 11:00～17:00

📞 火曜日

📍 宮城県富谷市富谷新町111-1

☎ 090-8614-1038

🚗 約40台

(近隣のしんまち公園駐車場約150台も利用可能)



🚗 東北自動車道ICから約10分

📍 高橋ブルーベリーつみと里園

🕒 10:00～15:00 ※土・日曜日は開園時間が変動することがあります。

📞 7月上旬～8月上旬は無休

📍 中学生以上1,200円、小学生700円、未就学児200円

📍 宮城県富谷市明石祭田85

☎ 022-358-2851 🚗 約30台



花盛りの北東北を目指して、まずは青森へ。優美な彩りあふれる牡丹の花園は、まさに別世界。その芳しい香りにも魅了されるはず。そして、名久井岳の大自然に抱かれるアウトドアレジャーにもチャレンジ。テントも用意しておけば、デイキャンプも楽しめます。思い切り遊んだ後は、アットホームなレストランでランチタイムを。



ビュー  
スポット

## 1 長谷ぼたん園

名久井岳県立自然公園の中腹に位置し、3.3haの園地に130種8,000本のぼたんが植栽され、開花の時期には大輪の花々が競うように咲き誇り壮観です。5月中旬から下旬にかけて見頃のシーズンを迎え、「南部町ぼたんまつり」も開催。さまざまな出店や写真コンテスト、夜間ライトアップなどが行われ、大いに賑わいます。

🚗 八戸自動車道南郷ICから約30分

🕒 8:30～17:00(夜間ライトアップ時期は20:00まで)

📞 無休

👤 高校生以上500円(ぼたんまつり期間中)

📍 青森県三戸郡南部町大字大向字長谷3

☎ 0178-38-5965(南部町商工観光課)

🚗 150台



## 3 町家の食べ処 福わらし

ブルマ



福わらし  
(ごちそうめい、  
かき揚げそば、小鉢)  
¥980円(税込)

明治時代の商家建築をリノベーションした、懐かしいたずまの食事処。看板メニューは、ボリューム満点の“でっけおにぎり”が存在感たっぷりの「福わらし」。かき揚げそば(またはうどん)に、普通のおにぎりの三個分はある大きなおにぎりが付き、食べ応え抜群です。

🚗 八戸自動車道一戸ICから約15分

🕒 11:00～15:30

📞 火曜日、第2・4日曜日

📍 岩手県二戸市福岡字中町7

☎ 0195-43-3980

🚗 20台



## 2 名川チェリリン村 体験



名久井岳山麓の豊かな自然の中、メルヘンチックな三角屋根が印象的なツリーハウスとテントサイトがあるほか、温水シャワーや炊事棟などの施設も備えるアウトドアレジャースポット。グランドゴルフ場やテニスコートなども利用することができます。

🚗 八戸自動車道南郷ICから約20分

🕒 9:00～17:00

📞 10月下旬～3月

👤 野営場は550円(日中のみの利用は220円)、ツリーハウスは4,400円(定員4人)

📍 青森県三戸郡南部町大字上名久井字大沢民山地区内

☎ 0178-76-2471(名川チェリリン村総合案内所)

🚗 200台







## 4 岩手の名湯 侍の湯 おもてなしの宿 おぼない

宿泊

🚗 八戸自動車道軽米ICから約20分

🕒チェックイン16:00～20:00、チェックアウト10:00

👤大人1泊夕食付き1室2名利用16,500円～

📍岩手県二戸市金田一宇湯田43-5

☎0195-27-2221

🚗10台



金田一温泉郷のクラシカルな旅館で、ふるさと  
の味覚とおもてなしでリフレッシュしたら、縄文  
時代中期の大集落跡を復元整備した「御所野縄文  
公園」へ。復元竪穴建物や配石遺構などで歴史ロ  
マンを体感。葛巻町では、くずまき高原黒毛和牛  
の贅沢なステーキランチやフレッシュなミルクを  
使ったジェラートをぜひ味わってください。



## 5 御所野遺跡 見

「北海道・北東北の縄文遺跡群」の構成資産  
の一つとして、2021年7月に世界文化遺産に  
登録。縄文公園内には、復元竪穴建物や配石  
遺構などの見どころがあります。出土品など  
は博物館で展示しており、季節ごとの縄文人  
の暮らしを映像で学ぶこともできます。

🚗 八戸自動車道一戸ICから約5分



🕒9:00～17:00(入園は16:30まで)

📅月曜日(祝日の場合は翌日)、祝日の翌日、年末年始

👤博物館展示室 大人300円、大学生200円、高校生以下無料

📍岩手県二戸郡一戸町岩館字御所野2

☎0195-32-2652(御所野縄文博物館)

🚗第1駐車場49台、第2駐車場67台、第3駐車場37台



## 7 くずまきジェラート クローバー畑

スイーツ



山ぶどう・フレッシュミルク  
👉シングル350円(税込)

酪農家の女性たちが営む、メンバーの牧  
場で搾った生乳で作るジェラートの専門  
店。通年メニューの中で特に人気ののが、  
葛巻町産の山ぶどうを使ったジェラート  
と、搾りたて生乳と生クリームをたっぷり  
使ったフレッシュミルク味。春のよもぎ  
味や夏のベリー系といった季節ごとの限  
定もあるので、そちらもお見逃しなく。

🚗 八戸自動車道九戸ICから約30分

🕒10:30～16:00

📅月・火・水曜日 ※月曜日は祝日の場合営業

📍岩手県岩手郡葛巻町葛巻6-11-3

☎0195-68-7571

🚗10台



## 6 くずまき高原牧場

体験  
ランチ



くずまき高原黒毛和牛  
ステーキランチセット  
👉5,335円(税込)

大自然の中で楽しむ牧場アクティビティ  
と、こだわり製法による懐かしい味わい  
ミルク、仔牛の世話やフレッシュバター  
づくりなど、牧場ならではの体験プログ  
ラムを用意。搾りたての牛乳やソフトク  
リームはもちろん、くずま  
き高原牛のステーキ  
は絶品です。



🚗 八戸自動車道一戸ICから約45分

🕒くずまき交流館プラトー 11:00～14:00(LO13:30)、

17:30～20:00(LO19:00)、パンハウスくずまき9:00～18:00、

焼肉ハウス土・日曜日、祝日の11:00～14:00

📅無休 ※焼肉ハウスは10月～4月中旬

👤入場無料

📍岩手県岩手郡葛巻町葛巻40-57-176

☎0195-66-0555(くずまき交流館プラトー)

🚗100台



※各施設・イベント情報は最新の情報と異なる可  
能性がございますので、最新の情報について  
は各施設へお問い合わせください。  
※表示している価格は全て税込です。

探究心を刺激する検索旅

# TOHOKU QUEST



東北に散らばるクエストを解き明かし、巡る。  
新しい旅の楽しみ方。

参加  
無料

STEP 01



気になるクエストを選んで  
冒険の旅に出かけよう！

STEP 02



キーワードを頼りに検索して  
旅の知識を広げよう！

STEP 03



解き明かしたスポットを  
実際に巡ってチェックイン！

STEP 04



プレゼントキャンペーンに  
参加しよう！



アプリ  
ダウンロード  
不要

まずはスマホで  
読み取り！



今なら  
東北の  
特産品が  
当たるよ！

もっとドライブしよう！東北6県  
チェックインの旅 2025 プレゼントキャンペーン

キャンペーン期間

2025.4.23 水 ~ 2025.11.30 日

キャンペーン  
詳細はこちら





# 想いをつなぐ、 常磐道。



鳥の海 PA と朝日



ネモフィラの丘・国営ひたち海浜公園（茨城県ひたちなか市）



鳥居崎灯台の日の出（福島県いわき市）



はらこ飯（宮城県亶理町）



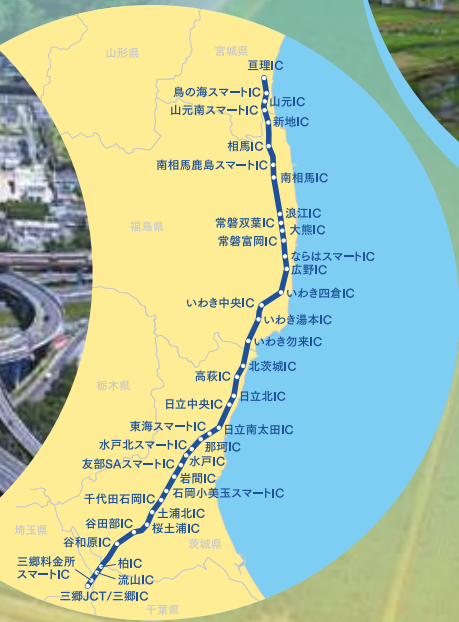
相馬野馬追（福島県相馬市、南相馬市、浪江町）



ならは PA 付近から橋梁と朝日を望む



三郷 JCT



常磐道はおかげさまで  
全線開通10周年





凡例

[illegible]

- ※ 八戸は、ICから八戸自動車道の八戸ICから、八戸北IC方面へ、八戸は、川口IC方面及び、八戸北IC方面へ、ICから八戸ICへのご利用はできません。
- ※ 青森IC、八戸北IC、八戸ICへのご利用はできません。
- ※ 青森IC、IC、東北自動車道の青森ICから青森中央IC方面及び、青森IC、青森中央ICから八戸IC方面へのご利用はできません。
- ※ 小坂IC、IC、秋田自動車道の小坂ICから東北自動車道の上下線、及び東北自動車道の上下線から、小坂ICへのご利用はできません。
- ※ 盛岡IC、IC、仙台北部道路の盛岡ICから東北自動車道の上下線、及び東北自動車道の上下線から、盛岡ICへのご利用はできません。

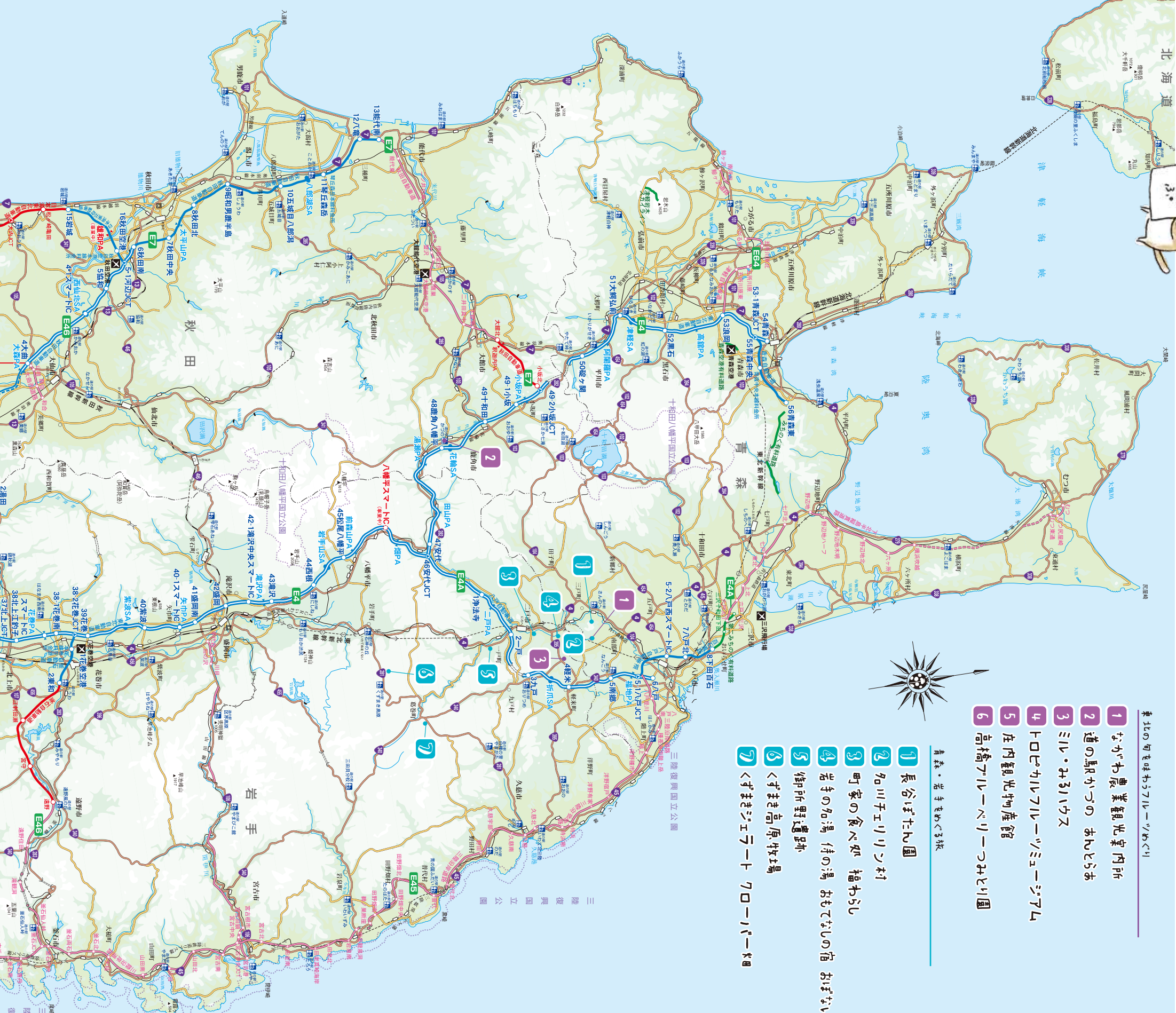
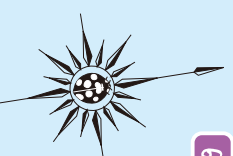
(2024年3月末時点)

東北の句を味おう711-1/め<11

- 1 なかづち 農業観光案内所
- 2 道の驛カブの おんどろあ
- 3 ミル・おろいウス
- 4 トロピカルフルーツミュージアム
- 5 庄内観光物産館
- 6 高橋アールベリーツミエ川園

• 手をめぐる旅

- 1 長谷ばたん園
- 2 名川チエリツ木村
- 3 町家の食べ処 福わらし
- 4 若木の名湯 侍の湯 おもてなしの宿 おぼない
- 5 御所里子遺跡
- 6 くずまき高/原・牛久土湯
- 7 くずまきジエラート クローバー★







- 1 東山公園 (おじさいの杜)
- 2 新庄市エコロジャーサーデツ「原蚕の杜」
- 3 お好み食堂 金タ楼
- 4 秋の宮温泉郷 湯けむりの宿 稲佐温泉
- 5 川連漆器伝統工芸館
- 6 蔵カフエ 真山
- 7 増田養親光物産センター 蔵の馬車



- ① ヲヲハバースーパーゼロミル
- ② ニッポン総合公園
- ③ Restaurant MADY
- ④ ホテル飛天
- ⑤ 山元町農水産物直売所

濃厚タンメントミー  
海辺の天然温泉  
わたり温泉 鳥の海



山形・秋田でたどる

ノスタルジックな建築探訪

初夏に色づく広大なアジサイの花畑からスタート。昭和初期に建てられた蚕業試験場の建築群は、地域農業の発展に大きく寄与した歴史を物語ります。産直市場や写真ギャラリーなどで新鮮な発見に出会えるかも。金山町の名物食堂では、看板メニューのラーメンを。ボリューム満点、ほどよい酸味&辛味が、旅の活力を与えてくれます。



ビュー  
スポット

1 東山公園 (おじさいの杜)

🚗 東北中央自動車道新庄鮭川ICから約8分

👁️ 見学自由 🕒 無休 🎫 入園無料  
📍 山形県新庄市金沢1386-5  
☎ 0233-22-2111 (新庄市都市整備課)  
🚗 約200台



東山の丘陵地にある市民の憩いの公園で、一周500mの「東山三十三観音巡り」も楽しむことができます。7月中旬を迎えると、園内にある「おじさいの杜」に植えられた、新庄市の花であるアジサイ34種類4万5,000株が開花。タマアジサイやガクアジサイ、コアジサイなどの多種多彩な品種が鮮やかなグラデーションを描きます。

とろみ!



きん た 300



3 お好み食堂 金町楼

ブル



スーラータンメン玉子とじ  
850円(税込)



地元で愛されている食堂で、看板メニューは、「スーラータンメン玉子とじ」。酸味と辛さのバランスが絶妙で、とろみのある玉子とじスープに自家製麺がマッチ。豚バラやキャベツなど具だくさんなのもうれしいポイント。夏季限定の金山町特産のニラを使用した「ニラそば」も好評です。

2 新庄市エコロジーガーデン  
「原蚕の杜」

見 ショップ



昭和9年に開かれた旧農林省の蚕業試験場がルーツ。国の登録有形文化財に指定されており、当時の歴史を伝える建物内にはゲストハウス、ショップ、カフェ、産直施設を備える共生空間となっています。5～11月の第3日曜日には、生産者や作り手が交流する「キトキトマルシェ」を開催しています。

🚗 東北中央自動車道新庄鮭川ICから約6分

🕒 9:00～17:00  
🕒 火曜日、年末年始  
🎫 入園無料  
📍 山形県新庄市十日町6000-1  
☎ 0233-29-2122  
🚗 20台



🚗 東北中央自動車道金山北ICから約4分

🕒 11:00～13:45LO、17:00～20:00LO  
🕒 火曜日  
📍 山形県最上郡金山町金山大字金山936-1  
☎ 0233-52-2113  
🚗 14台







## 4 秋の宮温泉郷 湯けむりの宿 稲佐温泉

宿泊



秋田県最古の温泉地として伝わる秋の宮温泉郷。その中でも、数多くの著名人に愛されてきた昭和の名宿「稲佐温泉」が、上質なくつろぎに満ちた湯宿に生まれ変わりました。贅沢な自家源泉かけ流しの湯を、眼下に清流・荒湯川が流れる露天風呂などで満喫できます。

湯沢横手道路雄勝こまちICから約20分

☑ チェックイン15:00、チェックアウト11:00  
 ♫ 大人1泊朝食付き1室2名利用  
 お一人様あたり32,000円～  
 📍 秋田県湯沢市秋ノ宮山居野11  
 ☎ 0183-58-1900  
 📺 40台



かつて文人たちに愛された歴史を伝える湯けむりの宿で英気を養ったら、伝統工芸の里を目指して出発。シブシブなフォルムに、「花塗り」と呼ばれる技法で美しい艶と彩り施す川連漆器をお土産にゲットしましょう。内蔵の町、増田町にも足を延ばし、カフェで旬のフルーツを使ったスイーツに舌鼓。蔵の駅では、地元ならではの特産品を取り揃えています。



## 5 川連漆器伝統工芸館

湯沢市川連地区に伝わる伝統的工芸品、川連漆器。豊富な文献や資料、実際の工具・道具などを展示し、その800年に及ぶ歴史を紹介しています。1階では、常時800点以上の工芸品を販売。事前予約をすれば、沈金・蒔絵の体験にチャレンジすることも可能です。

湯沢横手道路湯沢ICから約15分

🕒 9:00～17:00  
 🗓 木曜日、年末年始  
 ♫ 入館無料、沈金体験・蒔絵体験は1人2,750円  
 📍 秋田県湯沢市川連町大館中野142-1  
 ☎ 0183-42-2410(秋田県漆器工業協同組合)  
 📺 19台



体験



## 増田観光物産センター 蔵の駅

見、ショッピング



かつて増田中町で金物の卸売業を営んでいた「旧石平金物店」の建物を紹介・案内する施設として整備。明治中期建造の内蔵など増田地域の古い商家の典型的な建物が見学できます。店舗部分では、地域の特産品も販売しています。

湯沢横手道路十文字ICから約8分

🕒 9:00～17:00  
 🗓 年末年始  
 📍 秋田県横手市増田町増田字中町103  
 ☎ 0182-45-5541  
 (増田町観光協会)  
 📺 なし



## 6 蔵カフェ 真山

しんざん

カフェ

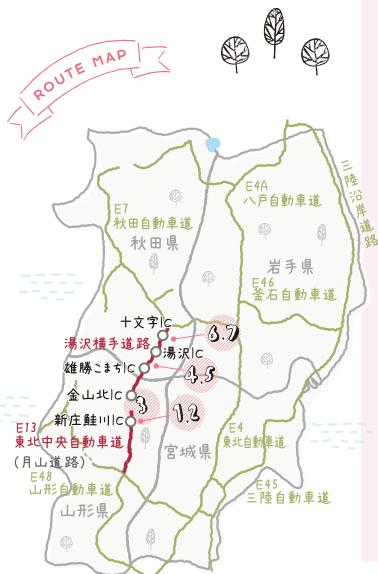


パウンドケーキといちごソースのパウンドケーキ  
 750円(税込)

店内は漆喰の壁や大きな梁を使った、伝統の内蔵をイメージしたくつろぎあふれる空間。地元の素材にこだわり、朝市や直売所から仕入れた旬の味覚を活かしたスイーツやランチを提供しています。益子焼のカップで楽しむ「蔵コーヒー」とセットでどうぞ。

湯沢横手道路十文字ICから約10分

🕒 11:30～15:00 ※ランチタイム11:30～13:15  
 🗓 月・火曜日(ほか不定休あり)  
 📍 秋田県横手市増田町増田字上町98-1  
 ☎ 0182-45-2414  
 (協働サンシェードと共用)  
 📺 3台



※各施設・イベント情報は最新の情報と異なる可能性がございますので、最新の情報については各施設へお問い合わせください。  
 ※表示している価格は全て税込です。



常磐道はおかげさまで  
全線開通10周年

福島・宮城で感じる

潮風と再生の息吹満ちる沿岸ツアー

常磐道を北上して、太平洋沿岸を爽快にドライブ。双葉町の新たなシンボル「フタバスーパーゼロミル」では、撚糸の先進技術を見学。緑豊かな「ニッ沼総合公園」にも足を運び、アウトドアスポーツで思い切り体を動かすのも楽しいでしょう。和と洋どちらの魅力も味わえる創作洋食のレストランでは、旬野菜いっぱいのお贅沢ランチを。



見、ショッピング

## 1 フタバスーパーゼロミル

岐阜県に本社がある浅野撚糸株式会社が、2023年4月に双葉町に進出。糸工場・タオルショップ・カフェの機能を兼ね備えた複合施設が誕生しました。ガラス越しに工場見学ができるほか、1階で現行商品、2階でアウトレット品のショッピングを楽しむことができます。施設内のカフェでは、福島県産のシラスや桃を使ったメニューを通年で味わえます。

常磐自動車道常磐双葉ICから約10分

10:00 ~ 18:00

月曜日

入館無料

福島県双葉郡双葉町中野字館ノ内1-1

0240-23-7646(エアーかおる双葉丸)

80台



おかわり



## 3 Restaurant MADY ブル



バーニャカウダ  
1,000円(税込)



チャイニーズチキンサラダ  
1,000円(税込)

店名は、福島弁の“までい=丁寧に、手間暇を惜しまず”が由来。和と洋を合わせた創作洋食を提供しており、特に野菜をふんだんに使ったメニューを取り揃えています。和の魅力をプラスした「バーニャカウダ」が看板メニューで、野菜本来の旨みを活かしたソースがたまりません。

常磐自動車道南相馬ICから約10分

11:30 ~ 15:00(LO13:30)、18:00 ~ 22:00(LO21:00)

火曜日、第1・3水曜日

福島県南相馬市原町区大町2-104

0244-41-9025

店舗前2台

※旭公園前のコインパーキングを利用。



## 2 ニッ沼総合公園 休



オレンジ型風車が目印の広大な総合公園。各種遊具が楽しめるエリア、バーベキュー広場などが整備され、NPGA公認コースのパークゴルフも人気です。花の名所としても知られ、4月中旬から7月下旬にかけて、桜やヤマユリなどを観賞することができます。

常磐自動車道広野ICから約5分

9:00 ~ 16:00

月曜日(祝日の場合は開園)、年末年始

入園無料、パークゴルフ場(18ホール)高校生以上300円、

中学生以下100円など施設利用料金あり

福島県広野町大字下北迫字大谷地原65-3

0240-27-2131(広野町振興公社)

約80台







4

## ホテル飛天

宿泊



松川浦の絶景を望む高台にあり、ゆっくりと温泉を楽しめる閑静な和風リゾートホテル。夕食の時間は、新鮮な海の幸を中心に相馬牛陶板焼などおもてなし。地下1200mから汲み上げる相馬松川浦温泉の出湯も、潮風が心地よい露天の岩風呂で満喫することができます。

常磐自動車道相馬ICから約12分  
または常磐自動車道新地ICから約15分

☎チェックイン15:00～20:00、チェックアウト10:00  
¥大人1泊夕食付き1室2名利用15,000円～  
📍福島県相馬市和田中迫104-3  
☎0244-38-7000(受付時間7:00～21:00)  
📞100台



## 山元町農水産物直売所 やまと夢いちごの郷

山元町特産のイチゴやリンゴ、ホッキ貝、旬の野菜や魚介類、山元ブランド認証品を中心とする加工品など、地域の魅力がギュッと詰まった直売所。6月中旬までイチゴ狩りの入場券を販売(会計はレジ)しており、摘み取りが楽しめる観光農園の案内も行っています。

常磐自動車道山元南スマートICから約5分  
または常磐自動車道山元ICから約15分

🕒9:30～17:00、フードコート11:00～19:00(店舗により異なる)  
📅年末年始(12/31～1/2)  
📍宮城県亘理郡山元町坂元荒井183-1  
☎0223-38-1888  
📞約140台



イチゴ



おいしー



7

## 海辺の天然温泉 わたり温泉 鳥の海

温泉



露天風呂や大浴場の窓から、太平洋を一望できる絶好のロケーション。亘理町唯一の天然温泉は、優しい肌触りの低張性弱アルカリ温泉で美肌効果に期待できます。サウナ(女性が奇数日、男性が偶数日)や、湯上がり後のくつろぎスペースもあります。

常磐自動車道鳥の海スマートICから約5分  
または常磐自動車道亘理ICから約10分

🕒10:00～20:00(最終受付19:30)  
📅無休(メンテナンスの為、臨時休業あり)  
¥中学生以上750円、小学生300円、幼児無料  
📍宮城県亘理郡亘理町荒井字築港通り41-2  
☎0223-35-2744  
📞90台



6

## 濃厚タンメン トミー

ラーメン



濃厚タンメン

850円(税込)



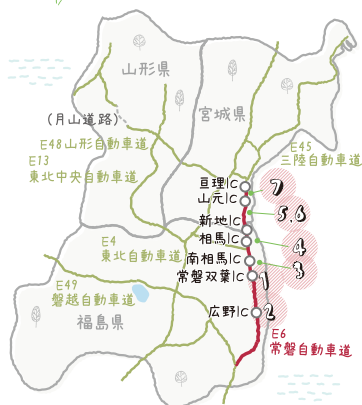
店名に掲げるタンメンのスープは、豚骨・鶏ガラをじっくり炊き出し、豆乳などを加えて濃厚な旨みを感じさせながら、サッパリとした後味に仕上げられています。これに、モチモチの太麺、香ばしく炒めた野菜の具を取り合わせた自信の一杯は、リピート必至の味わいです。

常磐自動車道山元ICから約4分

🕒10:00～14:30  
※スープがなくなり次第終了する場合あり。  
📅不定休  
📍宮城県亘理郡山元町山寺新清水34-2  
☎0223-36-7112  
📞共有駐車場19台



ROUTE MAP



※各施設・イベント情報は最新の情報と異なる可能性がありますので、最新の情報については各施設へお問い合わせください。  
※表示している価格は全て税込です。





# ジオパークな旅

下北ジオパーク：仙ヶ浦

## プレゼントが 当たる!

### SNSで 投稿!



## ジオ パークを 巡って

## 制覇を GET!



【本イベントの手順】

- ①アプリ「ジオパークな旅」をインストール
- ②訪れたジオパークでアプリの地点登録
- ③現地の景観や建物などの写真を撮影（現地の撮影ルールにご確認ください）
- ④撮影した写真をSNS（Facebook、Instagram、Twitter）へ「#ジオパークな旅」と地点名を含めて投稿！

※ 2023年7月24日から3年間予定

※ 投稿された写真等は日本ジオパークネットワークで活用します。

主催：特定非営利活動法人 日本ジオパークネットワーク <https://geopark.jp/>



NEXCO東日本  
東北支社観光推進課公式Instagram  
「はいたび」





# 東北周遊プラン

ETC車限定

定額で高速道路  
乗り降り自由!

## ETC車限定 ドラ割 東北観光フリーパス

青森県 弘前さくらまつり

岩手県 小岩井農場

秋田県 角館の武家屋敷

山形県 山寺・宝珠山立石寺

宮城県 松島の日の出

福島県 福穂と磐梯山



宿泊及び観光施設での  
おトクな割引や  
優待サービスはこちら!



“高速” 乗る前に、WEBでお申込み!!



ドラ割

検索

<https://www.driveplaza.com/etc/drawari/tohoku/>

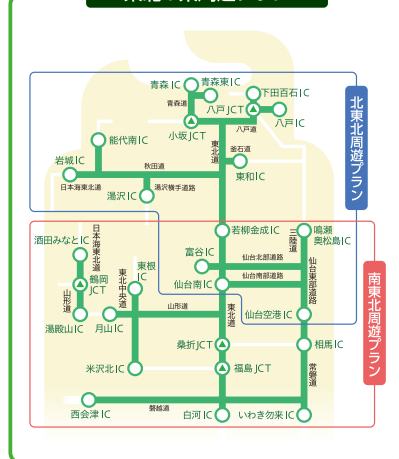
### 連続する最大2~3日間

※ご利用可能日については、当社HPをご確認ください。

プラン	2日間ご利用の場合		3日間ご利用の場合	
	普通車	軽自動車等	普通車	軽自動車等
東北6県周遊プラン	8,700円	7,000円	10,700円	8,100円
北東北周遊プラン	7,600円	6,100円	8,700円	7,100円
南東北周遊プラン	6,600円	5,300円	7,600円	6,100円

※東北観光フリーパスでは、既存の周遊エリアでの周遊走行に首都圏エリアからの往復走行を組み合わせた首都圏発着プランもご用意しております。詳しくは「ドラ割」WEBサイトをご確認ください。

#### 東北6県周遊プラン



2024年3月現在



ドラ割と宿泊がセットになったおトクなプランもご用意しております。  
詳しくはHPをご確認ください。



宮城県道路公社  
三陸道(仙台松島道路)  
は、宮城県道路公社が  
管理しています。

SUSTAINABLE DEVELOPMENT GOALS

NEXCO東日本グループは、国連が策定した「持続可能な開発目標(SDGs)」を  
支持し、高速道路事業を通じて社会的課題の解決を推進しています。

高速道路に関する情報は「ドラ割」で  
[www.driveplaza.com/](http://www.driveplaza.com/)

ドラ割

検索

24時間、365日、お客様の声をお聞かせしています。  
NEXCO東日本お客様センター  
0570-024-024  
または 03-5308-2424

あなたに、ベスト・ウェイ。

