

# 男鹿半島

秋田県

日帰り  
ドライブコース



## 海鮮料理や名湯も満喫！ なまはげの里を巡る旅

海と山が織り成す男鹿の美しい海岸線を走り抜けながら、伝統の年中行事・なまはげに触れる初冬のドライブへ。体が温まる名物グルメや温泉も楽しみ尽くそう！

### ルート略図



走行距離数/約106km  
走行時間/約2時間40分  
※走行時間にはスポット滞在時間は含んでいません

なまはげを訪ねて  
風光明媚な男鹿半島へ

国の重要無形民俗文化財「男鹿のナマハゲ」で知られる秋田県男鹿半島。今回は、なまはげをはじめ、男鹿の魅力を発見する旅に出かけよう。まずは、山岳信仰の霊場である「男鹿真山神社」へ。霊山のパワーを体全体で感じたい。続いて訪れるのは、多彩ななまはげ面が見られる「なまはげ館」。隣の「男鹿真山伝承館」では、本番さながらのなまはげを体験できる。景勝地・入道崎の「なまはげ御殿 ニュー島兼」で海鮮料理を味わったら、「男鹿観光ホテル」の日本海を望む展望風呂を満喫。最後は、なまはげ伝説が残る「赤神神社五社堂」にお参りして、男鹿独自の文化に思いをはせつつ、旅を締めくくろう。

### 1 Drive Course 男鹿真山神社



1. 秋田杉を用いた権現造のくずし様式による社殿は、素朴ながらも重厚な趣。2. スギ木立に囲まれた境内に江戸時代中期作の仁王門が立つ



なまはげゆかりの祭りも行われる山岳信仰で栄えた荘厳な神社

山全体が霊場である真山の山腹にある神社。家内安全や勝ち運のご利益を授かることができると言われている。毎年2月に開かれる「なまはげ柴灯まつり」の舞台としても有名だ。

☎秋田県男鹿市北浦真山水喰沢97  
☎0185・33・3033  
☎8:30~17:30 閑なし  
☑参拝無料  
☑50台(無料)



3. 心を込めて参拝しよう 4. オリジナルご朱印帳¥1,500 (ご朱印代は志納)と「なまはげ絵馬」¥600 5. 道すがらのお堂の中にある「真山の万体仏」も必見!



# Drive Course おがしんざん なまはげ館/男鹿真山伝承館

豊富な資料や大迫力の実演を通して  
なまはげの全貌を学べる2施設

「なまはげ館」は、男鹿特有の風土を紹介すると共に、なまはげの貴重な歴史資料を展示するスポット。隣に立つ「男鹿真山伝承館」では、真山地区で今なお大みそかに行われているなまはげ行事を体験することができる。

- なまはげ館  
秋田県男鹿市北浦真山水喰沢 ☎0185-22-5050 ☒8:30～17:00(最終入館) 困なし 入館料 大人¥540、小・中・高生¥270 ※「男鹿真山伝承館」との共通入館券あり 回共用250台(無料)
- 男鹿真山伝承館  
☎0185-33-3033(男鹿真山神社) ☒9:00～16:30(最終入館)、12～3月は9:30～15:30(最終入館) 困12～3月の平日 入館料 大人¥756、小・中・高生¥540 ※「なまはげ館」との共通入館券あり



4.「泣ぐ子はいねが」とドスのきいた声で叫びながら、家中を暴れ回るなまはげは迫力満点 5.男鹿の典型的な曲り家を活用した「男鹿真山伝承館」



1.男鹿市内60地区・150枚のなまはげ面を集めた展示が圧巻の「なまはげ館」。なまはげの面や衣装を着用できるコーナーも人気 2.男鹿石を用いた外観 3.週3～4日、なまはげ面彫師・石川千秋さんの実演も

# Drive Course はたかね なまはげ御殿 ニュー畠兼

男鹿を代表する絶景の地で  
ダイナミックな石焼き料理に舌鼓

男鹿半島随一の景勝地、入道崎にある飲食・おみやげ店。男鹿で捕れた新鮮な魚介をふんだんに盛り込んだ料理が自慢だ。パフォーマンスも楽しい男鹿名物の石焼き料理は必食!

- 秋田県男鹿市北浦入道崎昆布浦2-69
- ☎0185-38-2011
- ☒8:00～17:00(LO16:30)
- 困なし 圏100席(喫煙) 回共用200台(無料)



創業は1956(昭和31)年。なまはげの顔を模した外観がインパクト大だ。店内には男鹿の特産品がそろっておみやげ売場も備えている



1.「石焼御膳」¥2,160。真鯛などの魚介が入った桶に、熱した石を目の前で放り込んで調理してくれる。目、耳、舌で楽しめる料理だ 2.一番人気「時空を超えた海鮮丼」¥2,160 3.海食崖のパノラマが訪れる人を魅了する入道崎



# 男鹿観光ホテル

ポカポカが持続する「熱の湯」と感動的な日本海の風景を心ゆくまで

秋田の奥座敷・男鹿温泉郷に立つホテル。自家源泉でかけ流しの湯は保温効果が高く、「熱の湯」と評判だ。最上階の展望浴場で、男鹿の海を眺めながら湯あみを楽しもう。

☑秋田県男鹿市北浦湯本草木原21  
☎0185・33・2121 ☒日帰り入浴 15:00～21:00(最終入浴20:30) 閑なし  
☒日帰り入浴 大人¥700、小学生¥350  
☒90台(無料)



1.湯上がり後はロビーでゆっくりと。「コーヒー」¥400 2.半島東側に位置するため、朝日の美しさも感激もの。展望浴場からは遠く白山山地まで望める



男鹿の樹海が眼前に広がる。地下1階の露天風呂付き浴場も日帰り利用可能だ。海水の成分に似た塩分を含む湯は、「美肌の湯」とも称される



1.歩きやすい靴で参詣を 2.静寂の中にたたずむ五社堂 3.お守り各種¥400～ 4.帰り道の国道101号沿いにある「お菓子のゴンタロー 船越店」で、なまはげのお菓子セット(右¥1,199、左¥691)をおみやげに購入しよう



# 赤神神社五社堂

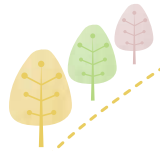
なまはげの伝説を秘めたいにしへの神秘漂う5つの社

鬼が積み上げたと言われる999段の石段を登り切った標高180mの山中にあり、同形式の社殿が5棟並び立つ姿が壮観。5匹のなまはげが祀られているという説もある。国の重要文化財指定。



「赤神神社五社堂」の麓でならみをきかせる「門前のなまはげ立像」。石段の数にちなみ、高さは9.99m

☑秋田県男鹿市船川港本山門前祓川35  
☎018・833・7132 ☒参拝自由  
☒参拝無料 ☒20台(無料)



## SA・PA Break Time

秋田道 西仙北SA(上り)  
☎0187・78・1726 MAP P25-B-8

つつい寄り道したくなるSA・PAの注目ピックを紹介! 今回は秋田道・西仙北SA上り線のオススメおみやげをピックアップ。

秋田犬マサル ぬいぐるみ  
¥7,344(Lサイズ)、¥2,700(Mサイズ)  
ロシアの有名スケート選手の愛犬、マサルのぬいぐるみ。L・Mサイズそれぞれ立ち姿と座り姿がある。



いぶりがっことチーズのパリパリ煎餅  
¥691(8枚入り)  
秋田名物「いぶりがっこ」が煎餅に。チーズがマイルドさをプラスし、ビールやワインにもピッタリの味わい。



### access map

東京からは東京外環道または首都高川口線経由で川口JCTから東北道若手方面へ。北上JCT・河辺JCTを経由して秋田道に進み、昭和男鹿半島ICで降りる。国道101号、なまはげラインを利用して「男鹿真山神社」へ。仙台からは、東北道仙台宮城ICより北上JCT経由で秋田道へ。

