



芸術の秋！益子焼の世界を満喫するアートドライブ

里山の風景が色濃く残る栃木県南東エリアで生活に根付く益子焼の世界を目と手と心で堪能しよう。



走行距離数/約39km
走行時間/約75分
※走行時間にはスポット滞在時間は含んでいません

お気に入りの器を探しに真岡・益子を巡る芸術の旅

暑さが一段落し、出かける機会も増えるこの時期、SLの走る町・真岡と陶芸の町・益子を探訪しよう。まずは大正時代に活躍した蒸気機関車を展示している「SLキューロク館」へ。間近で見学すれば、SLの迫力にぎっと驚くはず。ランチは陶芸家の家族が営む「Café Funé」にて。益子焼と地場食材のマリアージュを楽しもう。絶品料理でおなかを満たしたあとは、旅の目玉「小峰窯」で陶芸体験。自分の手で作った器は愛着もひとしお。益子焼への理解をさらに深めるなら「益子陶芸美術館」がオススメ。芸術鑑賞を満喫したあとは「真岡井頭温泉 いちごの湯」で旅の疲れを癒そう。



1. 北海道内の急行列車に使用されていた急行用客車スハフ4425号。防寒のため二重窓になっている 2. SLの外観を模した印象的な建物 3. 4代目館長の長津光男さん



館内と屋外を結ぶ線路上をキューロクが走行。動力源は圧縮空気で汽笛などSL独特の音も聞ける。走行に合わせて車掌車に乗ることできる(¥300)

1 Drive Course SLキューロク館

迫力ある蒸気機関車を見学&乗車体験
真岡鉄道・真岡駅に隣接した博物館。大正時代に製造され、キューロクの愛称で人気を博した9600形蒸気機関車やデゴイチなどが展示されている。土日祝には、キューロクが実際に走る姿を見学することも可能。

〒栃木県真岡市台町2474-6
☎0285・83・9600 ☒10:00~18:00
☎☎(☎の場合は翌日)
☒無料 ☒121台(無料)



2

Drive Course
カフェフーネ
Café Funé

森に囲まれた一軒家カフェで
こだわりの料理を味わう

陶芸家・鈴木量氏の工房兼住居を
改築したカフェ。妻の京子さんが腕
を振るう料理は、息子の卓さんが制
作した器で提供され、素材本来の
旨味を引き出した丁寧な料理と益子
焼の美しさを同時に堪能できる。

〒栃木県芳賀郡益子町益子5196
☎0285・81・6004 ☒11:00～16:00(L015:30)
☎☎ ☎24席(禁煙) ☒10台(無料)



地産の食材をふんだんに使用した「フーネプレート」 ¥1,650は、サラダとスープがセットで大満足

心地よい風が吹き抜けるオー
プンテラス。自然に囲まれて、
味わう料理は格別



古民家風の建物が周囲の景観にマ
ッチ。庭にはテラス席が完備



おいしい♡



- 1.陶芸家として活躍する卓さんの作
品を購入することもできる 2.木のぬ
くもりがあふれる店内。壁にかけられ
た絵画には地元の作家の作品も
- 3.自家栽培のシソを煮出してソー
ダで割った「しそソーダ」¥500は、
爽やかな風味



3

Drive Course
こみねがま
小峰窯

「用の美」を原点とする益子焼
ろくろに挑戦して自分だけの器を

陶芸家の作品を販売するショップが併設された
体験工房。人気のろくろ体験は、約2時間の
時間制で、粘土は使い放題。制作後、全15
種類の釉薬から色を選べるのもポイントだ。

〒栃木県芳賀郡益子町益子3169-1
☎0285・72・6311
☒9:00～17:00、ろくろ体験10:00～、13:00～、15:00～
☎不定休 ☎ろくろ体験¥2,916～、手びねり体験¥1,620
(1点500g)、筆絵付け¥648～ ※予約優先、それぞれ焼き
上がりまで1か月半～2か月半程度。作品の配送を希望す
る場合は送料別途 ☒20台(無料)



迷うな～

体験中5～6点ほどの作品を制作することが可能で、完成した作品の中から最低2点以上焼き物にする作品を選ぶ



- 1.15分ほどのイントロダクションのあと、作家でもある先生が丁寧に指導してくれる
- 2.ひんやりとした土の感触が心地いい 3.糸を巻き付けて、台から器を切り取る
- 4.砂気が多く、ごつごつとした質感が益子焼の特徴



中心街から少し離
れた場所にあり閑
静なたたずまい

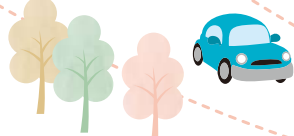


益子陶芸美術館 陶芸メッセ・益子

民芸品の最高峰 益子焼の世界を学ぶ

益子にゆかりのある陶芸家たちの作品が並び、益子焼の魅力や歴史を学べる複合施設。併設のサロンでは、好みの益子焼でコーヒーも飲めるので休憩にもピッタリだ。

☑️栃木県芳賀郡益子町益子3021 ☎️0285-72-7555
☑️9:30~17:00(最終入館16:30)
☑️(㊟の場合は翌日) ☑️一般¥600、小・中学生、65歳以上¥300、未就学児無料 ☑️150台(無料)



3. 大きな蔵のようなたたずまいが美しい美術館 4.5. 敷地内に人間国宝の濱田庄司が住んでいた茅葺きの邸宅を移築し公開



1. 焼き物という視点から益子の歴史を紹介した、常設展の「土器・陶器でたどる益子の歴史」
2. 企画展「生誕100年記念-島岡達三の仕事」が10/6㊟まで開催中



1. 広大な敷地を誇る井頭公園に隣接 2. グループでの休憩に最適な小和室¥2,100 (3時間、予約不要) 3. 大きな窓から光が射し込む大広間



真岡井頭温泉 いちごの湯

地下1,500mから湧き出る天然温泉を満喫

「健康と美」がテーマの北関東最大級の公営温泉施設。露天風呂とバーデ・プールをはじめ、サウナや休憩室、マシンジムや食事処など、館内施設が充実している。リピーターも多い。

☑️栃木県真岡市下籾谷21 ☎️0285-83-8822
☑️10:00~21:00(最終受付は閉館30分前)
☑️(㊟の場合は翌日)
☑️大人¥730、70歳以上¥630、3歳~中学生¥430、3歳未満無料 ※真岡市民割引あり ☑️230台(無料)



4. 疲労回復などの効果が期待できる塩化物温泉 5. 39 ~ 40℃に調整された薬湯。トルマリンやハーブ湯などが楽しめる



access map

東京からは首都高速6号三郷線、常磐自動車道より友部JCTを経由し北関東自動車道に入り、宇都宮方面に進む。真岡ICを降り、県道47号を利用して「SLキューロク館」へ。仙台からは仙台宮城ICより東北道に入り、東京方面に進み、栃木都賀JCTから北関東自動車道へ、真岡ICから益子方面へ。

SA・PA Break Time

北関東道 笠間PA (集約)

☎️0296-70-1250 MAP P22-D-2

ドライブに疲れたらSA・PAで休憩しよう。今回は北関東道・笠間PAから地元の特産品を使ったおみやげをピックアップ。

花豆入り干し芋ようかん

¥864(8個入り)

県産の干し芋のジャムを練り込んだようかんに、花豆が丸ごと1個入っている。優しい風味。



純栗ようかん

¥1,400(1本)

笠間産の厳選された栗をペーストにして練り込んだ贅沢なようかん。程よい甘さと栗の食感が絶妙な一品。

