

日帰り  
ドライブコース

ニセコ



# ニセコの大自然で遊ぶ アクティビティ満喫ドライブ



山や川を舞台にした多彩なアクティビティが楽しめる、道内屈指のリゾート地・ニセコ。外遊びはもちろん、珍しいダチョウ牧場や海鮮グルメなど話題のスポットもチェック!

9月のおでかけは、爽快なアウトドア体験を楽しみにニセコエリアへ。余市ICから倶知安・ニセコ方面へ車を走らせ、まずは「カフェだちょう屋さん」で、ダチョウ卵を使ったどら焼きをバクリ。昼食は「寿都アンテナショップ 神楽」で、新鮮魚介の海鮮丼や定食を味わおう。食後は「NACニセコアドベンチャーセンター」の大人気アクティビティ・ラフティングを体験。続いて「ニセコチーズ工房」に向かい、地元産牛乳のナチュラルチーズをゲットしたい。最後は「蘭越町交流促進センター 雪秩父」の露天風呂で疲れを癒して、ニセコ満喫ドライブを締めくくろう。

**外遊びやグルメでニセコの魅力を体感!**

「どら焼き」(単品1個¥350・ドリンクセット¥650)。ダチョウ卵で作られる生地は、しっとりふかふか



## 1 Drive Course カフェだちょう屋さん

ロケーション抜群の牧場で  
ダチョウ卵のスイーツを!

約40羽が放牧されている「第二有島だちょう牧場」にあるカフェ。自由気ままなダチョウを眺めながら、ダチョウ卵を使ったどら焼きなどが味わえる。今夏からダチョウ卵のアイスクリームも販売予定。

1. 羊蹄山などの山々を望む最高の環境で飼育。なかには人懐っこいダチョウも(円写真)
2. 窓からダチョウ牧場を一望できる
3. 3.18年4月にオープン

☎ニセコ町豊里236 ☎090-8273-8324  
🕒10:00~16:00(LO) ㊟㊟~㊟ ※繁忙期は平日も営業する場合あり、冬季休業(11月上旬~4月末)  
🍴15席(昼) 🍷8台(無料)







2 すっく Drive Course  
**寿都アンテナショップ**  
かくら  
**神楽**

寿都が誇る新鮮&上質な魚介を定食や海鮮丼で手軽に満喫!

ニセコから約60kmの日本海に面した漁師町・寿都の魅力を“食”で発信。寿都で水揚げされた旬の魚介をメインとした、各種定食や海鮮丼などが堪能できる。魚介や海産加工品が並ぶ鮮魚店も併設。

☎ニセコ町曾我51-5 ☎0136-55-6332  
 ☎11:00~15:00(LO14:30)、17:00~22:00(LO21:30)、鮮魚店10:00~18:00  
 困※ 圏70席(個室) 圏20台(無料)

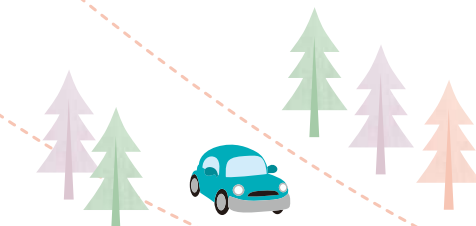


1. 魚介系ほか、麺類やトンカツなどメニューは充実。幅広い客層に対応する  
 2. 道道66号沿いであり、わかりやすい

3. 身厚な一夜干しホッケの「焼きホッケ定食」(¥1,300) 4. 季節替りの6種のネタが丼を彩る「海鮮丼定食」(¥1,500)は数量限定。※3・4共にランチ価格



併設の鮮魚店では、寿都で捕れた鮮度抜群の魚介を産直価格で販売



3 ナック Drive Course  
**NACニセコ**  
**アドベンチャーセンター**

しりべつがわ  
 清流・尻別川を下っていく  
 爽快なラフティング体験!

ニセコにおけるラフティングのパイオニアで、大自然を体感できる各種アクティビティを催行。ラフティングほか、森の木を渡っていくアドベンチャーパークなど多彩な外遊びが楽しめる。

☎倶知安町山田179-53 ☎0136-23-2093  
 ☎8:00~21:00、レストラン9:30~ ※体験は予約制。体験時間はメニューにより異なる。詳細は☎www.nac.adventures.jpを参照 困なし ☎ラフティング大人¥6,156、小学生¥4,104、NACアドベンチャーパーク大人¥4,860、小学生以下¥4,104ほか 圏100台(無料)



3. レストラン併設のウッディなセンターハウス 4. レストランでは「JOJO'Sオリジナルバーガー」(¥1,280)などが味わえる



1. 木から木へと移動していくNACアドベンチャーパーク。身長115cm以上から体験可 2. ニセコの自然を感じながら川を下るラフティングは、ぬれてもいい服装で



緩やかな流れの中を、スタンドアップパドルで下るニセコリバーサップ。料金は大人¥6,156、小学生¥4,104





4

Drive Course

## ニセコチーズ工房

国内外で高い評価！  
多種多様なナチュラルチーズ

ニセコ産の良質な牛乳と清らかな水で、  
繊細な味わいのナチュラルチーズを製造・  
販売。宝石のような「二世古 雪花」や  
香りのいいブルーチーズなど、国内外の  
チーズコンテストで受賞した逸品がそろそろ。

☎ニセコ町曾我263 ☎0136-44-2188  
🕒10:00~17:00 ※10月中旬~4月末は11:00~  
🚗☎ ※10月中旬~4月末は☎☎☎、5-6月は☎☎  
🚗12席(昼) 🚗20台(無料)



4.スタンダードタイプから  
斬新な創作系まで、バ  
ラエティに富んだチーズ  
がそろそろ 5.ショップは  
チーズ工房に併設



1.クリーミーなチーズにドラ  
イフルーツをまぶした「二世  
古 雪花[sekka]」の「パイ  
ヤ&パイナップル」(中央/¥  
1,404)と工房限定の「柚子」  
(左/¥1,998)、「ラムバナナ」  
(¥1,620) ※各150g 2.ブル  
ーチーズの「二世古空[ku:]」  
(左/100g当たり¥918)も  
人気 3.濃厚な「カマンベ  
ールソフトクリーム」(¥300)



3.施設裏手にある泉  
源の大湯沼。白い湯  
気と硫黄の香りが立ち  
込め、独特な雰囲気  
4.ヒノキ風呂と主浴槽  
がある男性用露天風呂



5

らんこしちょう Drive Course

## 蘭越町交流促進センター 雪秩父

ニセコの山々を眺めながら  
濃厚な源泉の湯を楽しむ

施設裏手の<sup>おおゆぬま</sup>大湯沼から引く、新鮮か  
つ濃厚な温泉が評判の日帰り入浴  
施設。男女共に露天風呂は開放的  
な造りで、チセヌプリなど周囲の山々  
を眺めながら、源泉かけ流しの湯を  
楽しめる。休憩所と食堂も備える。

☎蘭越町湯里680 ☎0136-58-2328  
🕒10:00~20:00(クローズ)  
🚗☎(☎の場合は営業) 🚗入浴料:中学生  
以上¥700、小学生¥300、未就学児無料  
🚗約30台(無料)



1.湯花を沈殿させた泥湯や寝湯など、5つの浴槽がそろ  
う女性用露天風呂。大湯沼から引く硫黄泉を使用し  
ている 2.清潔感ある内湯にも硫黄泉が注がれる



1966年の開業。15  
年に全面リニューア  
ル、日帰り専用施  
設に生まれ変わった

### access map 札幌市街からのアクセス

札幌市街から国道5号などを經由し、札幌北ICより札幌道  
上り線(小樽方面)へ、約25km先の小樽JCTより後志道  
(上り線)へ入る。約23km先の終点・余市ICを降り、道道  
753号・36号、国道393号・276号・5号、道道66号・230号  
を經由して約61kmで「カフェだちょう屋さん」へ