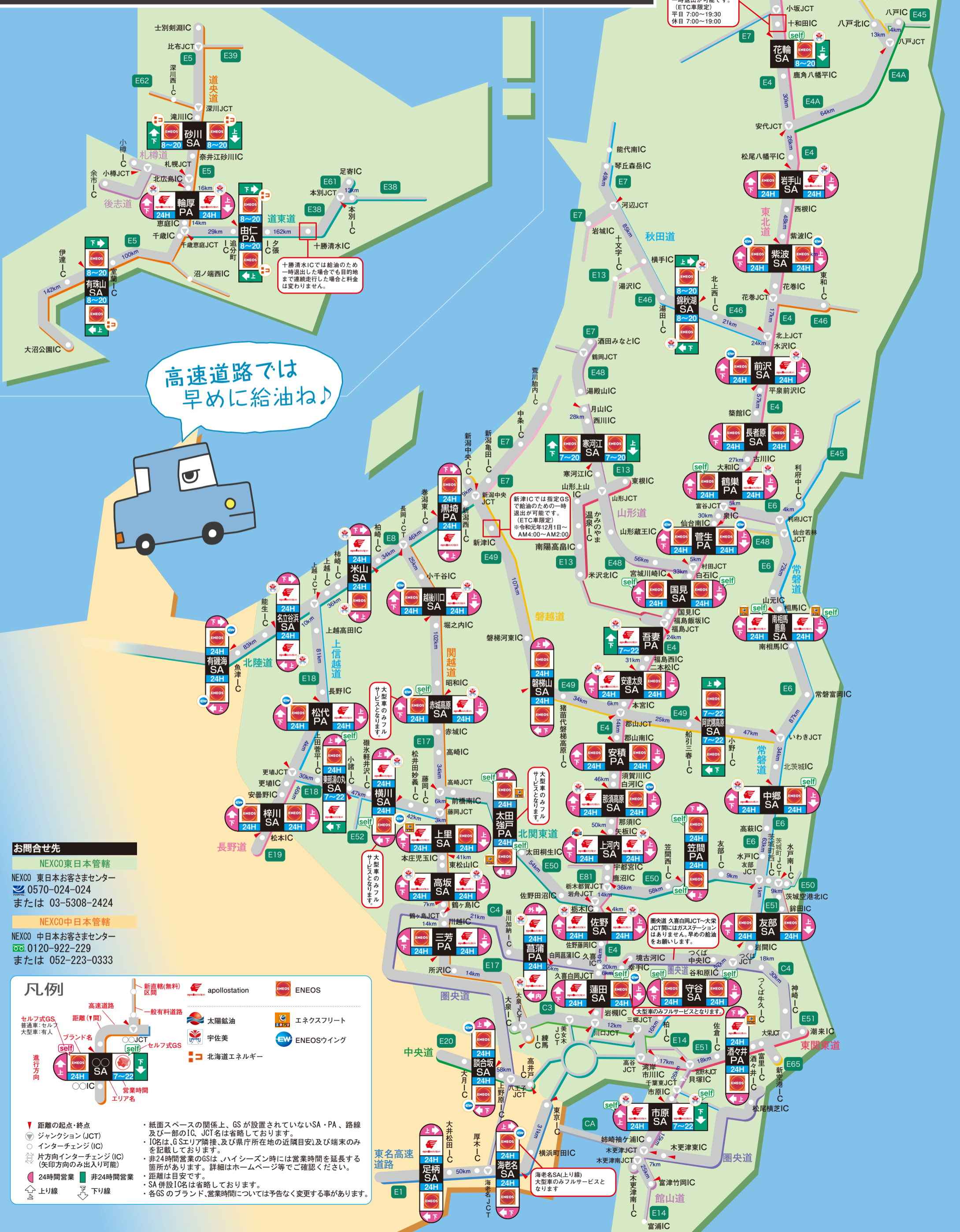
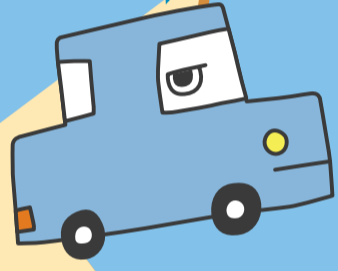


高速道路 ガスステーションマップ



高速道路では
早めに給油ね♪



お問合せ先

NEXCO東日本管轄
 NEXCO 東日本お客さまセンター
 ☎0570-024-024
 または 03-5308-2424

NEXCO中日本管轄
 NEXCO 中日本お客さまセンター
 ☎0120-922-229
 または 052-223-0333

凡例

- 新直轄(無料)区間
- 一般有料道路
- セルフ式GS (普通車:セルフ, 大型車:有人)
- 距離(7間)
- ブランド名
- 進行方向
- セルフ式GS
- 営業時間
- エリア名

apollostation	ENEOS
太陽鉱油	エネクスフリート
宇佐美	ENEOSウイング
北海道エネルギー	

- 距離の起点・終点
- ジャンクション (JCT)
- インターチェンジ (IC)
- 片方向インターチェンジ (IC) (矢印方向のみ出入り可能)
- 24時間営業 (非24時間営業)
- 上り線 (下り線)
- 紙面スペースの関係上、GSが設置されていないSA・PA、路線及び一部のIC、JCT名は省略しております。
- IC名は、Gエリア隣接、及び県庁所在地の近隣目安)及び端末のみを記載しております。
- 非24時間営業のGSは、ハイシーズン時には営業時間を延長する箇所があります。詳細はホームページ等でご確認ください。
- 距離は目安です。
- SA併設IC名は省略しております。
- 各GSのブランド、営業時間については予告なく変更する事があります。

十和田IC(下り線)では、指定GSで給油のための一時退出が可能です。(ETC車限定) 平日 7:00~19:30 休日 7:00~19:00

新津ICでは指定GSで給油のための一時退出が可能です。(ETC車限定) ※令和元年12月1日~AM4:00~AM2:00

関央道 久喜白岡JCT~大宮JCT間にはガスステーションはありません。早めの給油をお願いします。

海老名SA(上り線) 大型車のみフルサービスとなります