

名産のホッキを堪能する苫小牧ドライブ+SA・PAグルメ情報!

TAKE FREE  
ご自宅までお持ち帰りください

ハイウェイウォーカー

MAR 2014 No.95 3月号

# Highway Walker

北海道

COVER

黒澤琢弥×小泉みゆき  
with Pasar Racing Car



HEARTLINK  
NIPPON

つなごう、こころ。ひろげよう、出会い。

北海道エリア

高速道路  
地図付き

Car Life Scope

「関谷正徳×黒澤琢弥×小泉みゆき」後

楽しみ方ガイド

水揚げ量日本一の  
ホッキを味わい尽くす

苫小牧  
海鮮グルメ  
ドライブ

北海道エリアの  
冬イベント&  
レジャースポット



高速道路の“?”を調査します!

ハイウェイ  
なるほど探検隊

最新SA・PA情報をチェック!

いいね! SA・PAショッピング  
SA・PAごはん

今月のイベントをチェック!

EVENT&DRIVE CALENDAR



## EVENT &amp; DRIVE CALENDAR

March

## イベント&amp;ドライブカレンダー

2/20(土)～3/19(金)までの各地のイベント情報をピックアップ!

2/20(土)	<b>十和田湖冬物語2014</b> 開催中～3/2(日) 青森県十和田市 ☎0176-75-2425 雪像の展示、花火やライトショーなど盛りだくさんの祭典	2(日)	<b>つつこ引き祭</b> 福島県伊達市 ☎024-576-4062 極寒の中、上半身裸の若衆が約800kgの大俵を引き合う
	<b>三浦海岸桜まつり</b> 開催中～3/16(日) 神奈川県三浦市 ☎046-888-0588 三浦海岸駅前で地元の新鮮な野菜や特産品を販売する	3(月)	<b>越後浦佐昆沙門堂操練し合い大祭</b> 新潟県南魚沼市 ☎025-777-2001 さらし姿の男衆が昆沙門天を目がけて体を押し合う奇祭
			<b>厄除元三大師大祭 だるま市</b> ～3/4(日) 東京都調布市 ☎042-486-5511 “日本三大だるま市”の一つで、だるま屋が約300軒並ぶ
	④小松ヶ池沿いなどに、約1000本の河津桜が咲き誇る(三浦海岸桜まつり)	4(火)	 ⑤購入しただるまは、元三大師堂前の開眼所で深大寺僧侶より、直々に眼入れをしてもらえる(厄除元三大師大祭だるま市)
21(金)	<b>六十里越街道雪まつり 月山志津温泉「雪旅籠の灯り」</b> ～3/2(日) 山形県西川町 ☎0237-74-4119 温泉街に天然雪で作られた旅籠やアイスバーなどが登場	6(土)	<b>湯畑特別ライトアップ</b> ～3/9(日) 群馬県草津町 ☎0279-88-0800 5色の光と湯気が織り成す、4日間限定のライトアップ
	<b>かつらうビッグひな祭り</b> ～3/3(日) 千葉県勝浦市 ☎0470-73-6641 市内各所に約2万5000体の雛人形が飾られる		
		7(金)	⑥湯畑から立ちこめる湯煙を光と音楽で幻想的に演出(湯畑特別ライトアップ)
	⑦遠見峠神社の石段には、約1200体もの雛人形が飾られ、夕暮れ時からライトアップされる(かつらうビッグひな祭り)	8(土)	<b>夜越山洋ランまつり</b> ～3/23(日) 青森県平内町 ☎017-755-2663 約150種、2000鉢の洋ランが観賞でき、即売会も開催
22(土)	<b>筑波山梅まつり</b> ～3/23(日) 茨城県つくば市 ☎029-869-8333 約1000本の梅が咲き誇る中、ガマの油売り口上芸を鑑賞	9(日)	<b>山田の春祭り</b> 埼玉県秩父市 ☎0494-21-2277 3台の山車が町内を巡回する、恒持神社の例大祭
	<b>JAPAN CUP2014第31回全国犬ぞり稚内大会</b> ～2/23(日) 北海道稚内市 ☎0162-23-6468 犬ぞりレースや「愛犬仮装&ファッションショー」など		
23(日)			⑧2台の屋台と1台の笠鉾が、勇壮な「秩父屋台囃子」と共に曳行される(山田の春祭り)
24(月)		10(月)	<b>初午大祭</b> ～3/18(土) 宮城県岩沼市 ☎0223-22-2101 竹駒神社の例大祭で、④⑧には大名行列などが行われる
25(火)		11(火)	<b>一瓶塚稲荷神社初午祭</b> ～3/16(日) 栃木県佐野市 ☎0283-62-3655 約250の露店が集い、名物「しんこまんじゅう」も販売
26(水)	⑨競技種目も多彩な「犬たちの甲子園」。人と犬が呼吸を合わせて走るレースは迫力満点だ(JAPAN CUP2014第31回全国犬ぞり稚内大会)	12(水)	<b>ゆうばり国際ファンタスティック映画祭2014</b> ～3/3(日) 北海道夕張市 ☎0123-53-2637 市内各所でハリウッド大作や邦画など、幅広い作品を上映
27(木)	<b>奥州水沢くりり雛まつり</b> ～3/3(日) 岩手県奥州市 ☎0197-22-7800 押し絵の技法で作る「くりりびな」を展示	13(木)	<b>梅名の梅祭り</b> 群馬県高崎市 ☎027-374-5111 約12万本の梅が植えられた梅名梅林で開催される祭り
28(金)		17(月)	⑩紙でできた熱気球“スカイランタン”約1万個が夜空に舞い上がる光景は圧巻(津南雪まつり)
3/1(土)	<b>津南雪まつり</b> 新潟県津南町 ☎025-765-5585 スノーボーダーによるジャンプパフォーマンスなどを開催	18(火)	
		19(水)	⑪梅のうんとやジュースなどが振る舞われる(9:30～)ほか、梅名産の梅干しの試食なども楽しめる(梅名の梅祭り)

# ハイウェイウォーカー Highway Walker 北海道

cover face.....20



**Pasar Racing Car**  
 富士スピードウェイを舞台に行われるワンメイクレース「インタープロシリーズ」のために開発された量産レーシングカー「kuruma」。



**黒澤琢弥**  
 日本のトップカテゴリーにはもちろん、ヨーロッパやアメリカでのレース経験も豊富な名ドライバー。



**小泉みゆき**  
 昨年、インタープロシリーズの初代イメージガールに就任。東京を拠点にタレントやモデルとして活躍。

表紙撮影＝木村直軌(TWEEETY)

## CONTENTS

## 特集...楽どら

## 楽どら Special

## 水揚げ量日本一のホッキを味わい尽くす 苫小牧海鮮グルメドライブ.....10

## 北海道エリアの冬イベント&レジャースポット.....13

## サービスエリア・パーキングエリア情報

## いいね! SA・PAショッピング.....14

## SA・PAごはん.....15

## SA・PA MAP

## 道央道・札幌道・道東道.....06

## エリアMAP

## エリアMAP 北海道エリアマップ.....07

## 北海道全図.....05

## 連載

## EVENT&amp;DRIVE CALENDAR.....03

## SA・PAマイベストショット

## ～Highway Walker第2回フォトコンテスト～.....21

## 気の合う仲間とクロスロード

## Car Life Scope「関谷正徳×黒澤琢弥×小泉みゆき」圈.....22

## 高速道路の“?”を調査します! ハイウェイなるほど探検隊.....23

## インフォメーション&amp;プレゼントNAVI.....24

## STAFF

発行/株式会社KADOKAWA  
 発行人/馬庭敦二(株式会社KADOKAWA)  
 編集統括/盛田勉(株式会社KADOKAWA)  
 編集人/野木原晃一(株式会社KADOKAWA)  
 編集長/江村真一郎(株式会社KADOKAWA)  
 編集・取材/株式会社亜細亜西社  
 AD・デザイン/門松清香・杉山貴洋

MAP/株式会社ケイエムアドシステム  
 校閲/株式会社アドリブ  
 制作協力/ネクセリア東日本株式会社  
 印刷/大日本印刷株式会社  
 ©KADOKAWA CORPORATION 2014

広告に関するお問い合わせは、KADOKAWA ☎03-3238-8421 (広告)まで

本誌の無断複製(コピー、スキャン、デジタル化等)並びに無断複製物の譲渡及び配信は、著作権法上の例外を除き禁じられています。また、本誌を代行業者などの第三者に依頼して複製する行為は、たとえ個人や家庭内での利用であっても一切認められておりません。本誌掲載記事は、2014年1月31日時点のものです。

## お問い合わせ先電話番号案内 おかけ間違いのないようご注意ください

## 東日本・北日本地域的高速道路に関するお問い合わせ

NEXCO(ネクスコ)東日本

NEXCO東日本お客さまセンター ☎0570-024024

PHS-IP電話の方 ☎(03)5338-7524

東名高速・中央道に関するお問い合わせ NEXCO(ネクスコ)中日本

NEXCO中日本お客さまセンター ☎0120-922-229

PHS-IP電話の方 ☎(052)223-0333

## 首都高速道路に関するお問い合わせ

首都高お客様センター ☎(03)6667-5855 7:00～20:00

## 周辺高速道路の道路交通情報(ハイウェイテレビ)

携帯電話から #8162(はい、無事帰る)

一般道路を含む道路交通情報 JARTIC (財)日本道路交通情報センター

全国共通ダイヤル ☎050-3369-6666(携帯電話からは #8011)

高速道路等で「故障車」や「落下物」、「道路の破損」などを見つけたら

道路緊急ダイヤル #9910(通話料無料)

高速道路の料金に関しては、携帯電話の対応機種から、右のQRコードを読み取り、「ドラぷら」モバイルへアクセスしてください。

http://m.driveplaza.com/





[illegible]

**ガス欠注意!**

■ 砂川SA(上下)   
営業時間 8:00~20:00

■ 輪厚PA(上下)   
営業時間 24時間

■ 有珠山SA(上下)

■ 由仁PA(上下)   
營業時間 8:00~20:00







ハイウェイウォーカー 2014年3月号

高速道路等の通行に関する最新情報は、HP「ドラぶら」をご覧ください。  
くか、NEXCO東日本お客さまセンターにお問合わせください。  
NEXCO東日本お客さまセンター  
☎0570-024024 (PHS・IP電話のお客さま ☎03-5338-7524)



**地図凡例**

高速道路等	有料道路
インターチェンジ (IC)	国 道
パーキングエリア (PA)	自動車専用道
サービスエリア (SA)	主 要 道 路
パーキングエリア (PA)	J R
スマートIC併設PA	JR以外の鉄道
ジャンクション (JCT)	カーフェリー
新道建設 (無料) 区間	
建設中または整備計画区間	
新道建設中区間	

道 庁	温泉 地
市 役 所	名勝 観光 地
町 村 役 場	ス キー 場
道 の 駅	空 港

# 北海道エリアマップ





上：市場には地物ホッキがずらりと並ぶ  
中：鮮魚が集まるぶらっとみなど市場  
下：新鮮ホッキを目指し産地を巡ろう

# 水揚げ量日本一の ホッキを味わい尽くす 苫小牧海鮮グルメドライブ

12年連続で水揚げ量日本一に輝いている苫小牧のホッキ。質のよさにも定評があり、市内飲食店では肉厚でジューシーな苫小牧産ホッキを使った料理が楽しめる。産地ならではの海の幸を味わいに、晩冬の苫小牧ドライブへ



太平洋に面した港町「苫小牧」。漁港ではさまざまな魚介が水揚げされるが、なかでも有名なのが、水揚げ量日本一を誇るホッキだ。今回は道内外での評価も高い苫小牧産ホッキのグルメを巡りつつ、温泉や見どころを巡るドライブへ出かけてみよう。苫小牧東ICを降り、まずは苫小牧漁港近くの海の駅「ぶらっとみなど市場」にある「みなど寿し」へ。朝食代わりに握りや丼でホッキを味わったあとは、昨年7月にリニューアルした「苫小牧市美術館」で、苫小牧の自然や歴史にじっくり触れてみたい。続いては、市内中心部に向かいレストラン「彩葉房きき」で、ご当地グルメの苫小牧ホッキ炙りめしを。刺身やあぶりなど、さまざまな味わい方で、新鮮ホッキを堪能しよう。食後は国道36号を西へ車を走らせ「王子サーモン北海道工場直営店」へ。上質なスモークサーモンのほか各種加工品がそろい、旅のおみやげ選びにはピッタリの店だ。最後は、アウトドア施設内にある「苫小牧アルテンゆのみの湯」の露天風呂でゆっくり体を温めて帰路へ。

## ルート略図

### START 道央道 苫小牧東IC

国道36号ほか(約14km)

### 01 みなど寿し

一般道(約1km)

### 02 苫小牧市美術館

国道36号ほか(約1km)

### 03 彩葉房きき

国道36号ほか(約5km)

### 04 王子サーモン 北海道工場直営店

国道36号ほか(約11km)

### 05 苫小牧アルテン ゆのみの湯

道道781号ほか(約8km)

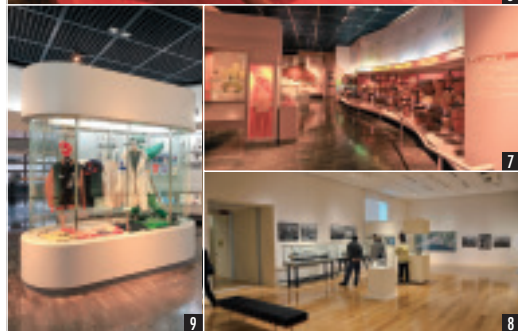
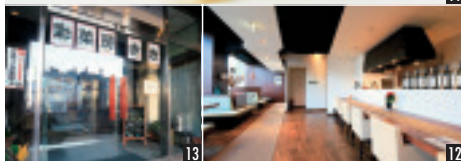
### GOAL 道央道 苫小牧西IC

総走行距離／約40km  
走行時間／約60分  
※走行時間にはスポット滞在時間は含んでいません





1. ホッキ3個分を使う6貫の「ホッキ寿司」(手前/¥1300)と、軽く湯がいて甘味を引き出した「ホッキ押寿司」(¥1530) 2. 定番人気の「ホッキ丼」(¥1260)。苫小牧産のホッキは肉厚でジューシーだ 3. カウンターとテーブルの全18席の店内 4. 流れるような手さばきで握っていく 5. アイヌの人々が使っていた丸木舟。600年以上前のもので、北海道の有形文化財に指定されている 6. 勇払原野の生き物たちを紹介するコーナー 7. 「原野のあけぼの」では、市内で発掘された旧石器時代から縄文時代までの土器を展示 8. 3/1㊥～30㊥には「手で観るミュージアム 自然と造形の美学」と「おはなしミュージアム」を開催 9. スケートの発達の歴史など、スケートの町ならではの展示もある 10. ホッキ尽くしの「苫小牧ホッキ炙りめし」(¥1500)。提供は11:00～ 11. 平打ちの特注麺の上にホッキと野菜サラダがのる「ホッキサラダ焼きそば」(¥980) 12. 白と茶をベースとしたシックな雰囲気 13. ビルの西側にある入口



## 03

## 彩菜房き・き

ホッキ尽くしのご当地グルメ!

無農薬の旬野菜をたっぷり使った、ヘルシー志向の手作り料理が楽しめるレストラン。ご当地グルメ「苫小牧ホッキ炙りめし」もおすすめで、刺身やあぶり、貝焼きなどで新鮮ホッキが堪能できる。たビルの1Fが店舗



駅前中央通に面したビルの1Fが店舗

DATA ☎0144・32・2785 苫小牧市表町2-3-18 富士ビル1F ☎8:00～21:00 (土は10:00～16:00) 休 日 4台

## 02

## 苫小牧市美術博物館

苫小牧の自然と歴史、文化を知る

13年7月に美術館機能を併せ持つ複合施設としてリニューアルオープン。苫小牧市の歴史や自然を「大地のおい立ち」など7つのコーナーで紹介するほか、美術展などさまざまな企画・特別展も実施。



市民文化公園内の一角に位置する

DATA ☎0144・35・2550 苫小牧市末広町3-9-7 観覧料: 一般¥300、大・高校生¥200、中学生以下無料 ☎9:30～17:00 (入館は～16:30) 休 日 (祭日の場合は翌日) 回 無料公共駐車場利用

## 01

## みなと寿し

新鮮ホッキを職人の握りで!

有名ホテルなどで腕を振るってきたこの道50年以上の店主が、地元産中心の新鮮魚介を職人技で握る。苫小牧名産のホッキの握りや押し寿司のほか、ネタを選ぶ「しあわせ丼」(840円～) も人気。



海の駅ぶらっとみなと市場内にある

DATA ☎0144・34・0575 苫小牧市港町2-2-5 海の駅ぶらっとみなと市場内 ☎9:00～16:00 休 日 回 100台



14.脂の乗りが絶妙な「沖獲り天然紅鮭 スモークスライス」(左奥/80g ¥1050)と、手ごろな「パーティースライス・デリシャスパック」(右奥/150g ¥1050)  
 15.独自の製法で乾燥させた「スモークサーモンチップ」(右/40g ¥525)や「味わいスティック」(左/50g ¥525)など 16.スモークサーモンは冷凍で販売 17.店では送料別途で地方発送も受け付けている 18.茶褐色の温泉は湯冷めしにくく、美肌効果も期待できるとか 19.打たせ湯やサウナを備える内湯 20.ソファが置かれた売店ロビー 21.豊敷きの無料休憩室兼食事処 22.ストラップ¥450など、ご当地ゆるキャラ・とまチョップのアイテムも販売

## 04



## 王子サーモン 北海道工場直営店

## 味わい豊かなスモークサーモン

1967年の創業以来、厳選素材とこだわりの技法で高評価を得ている「王子サーモン」の工場に併設。スライスパックなど約20種のスモークサーモンほか、乾物やイクラなど多彩な商品がそろそろ。



①国道36号沿いにある、入りやすい

DATA ☎0144・75・5231 ㊤苫小牧市有明町2-8-15  
 ☎9:30~19:00 ㊤なし ㊤12台

## 05



## 苫小牧アルテン ゆのみの湯

## かけ流しの露天風呂でのんびり

オートキャンプ場などを備えるアウトドア施設内にある、人気の日帰り温泉。庭園風の露天風呂や広々とした内湯で、ゆったりリラックスできる。休憩所兼食事処や売店など、付帯施設も充実。



①三角屋根の建物前に広い駐車場がある

DATA ☎0144・61・4126 ㊤苫小牧市樽前421-4  
 ☎日帰り入浴:大人¥600、小学生¥300、小学生未満無料 ☎10:00~22:00(最終受付~21:20)  
 ㊤第3㊤(季節で変動あり) ㊤3か所計500台



## ACCESS &amp; MAP

札幌市街からのアクセス

札幌市街から国道12号などを経由し、札幌南ICから道央道上り線(室蘭方面)へ入る。約39km先の苫小牧東ICで降り、道道91号、国道36号、一般道を経由して約14kmで「みなと寿し」へ



spot 04



15



17



14

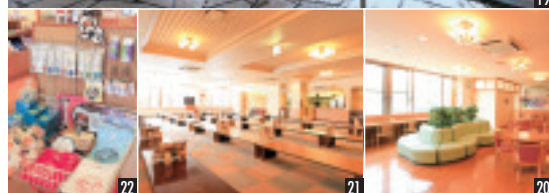


spot 05

18



19



22

21

20



# 北海道エリアの冬イベント&レジャースポット

凍結した湖上でのイベントや流氷クルーズなど、厳寒の北海道を楽しむ催し&体験を紹介!



①澄み切った冬の空を彩る打ち上げ花火は、期間中の毎夜20:10からスタート

釧路市

## 2014阿寒湖氷上フェスティバル ICE・愛す・阿寒「冬華美」

真冬の阿寒湖上に  
大輪の花火が輝く

全面凍結した阿寒湖で行われる冬の恒例イベント。氷上ミニゲームや氷切り体験、約330発の打ち上げ花火など、見どころ満載だ。会場では氷点下の気温を体感した証明書、ホットドリンクなどから3点を選べるユニークなお楽しみセット(300円)の販売もある。



①雪と氷のステージにメインファイヤーがともる  
③阿寒湖に張った厚い氷をノコギリで切る氷切り体験



**アクセス** 足寄ICより国道242号・241号などを利用  
**QATA** ☎0154・67・3200(阿寒観光協会)  
窓阿寒湖氷上特設会場  
期間:開催中〜3/16(日)  
☎19:30〜20:30 ②周辺の有料駐車場を利用

上川町

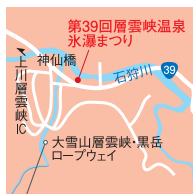
## 第39回層雲峡温泉氷瀑まつり

七色に照らし出される  
個性豊かな氷のアート

石狩川沿いに、アイスドームや迷路のような氷のトンネルなど大小約30基の氷のオブジェが登場。約1万㎡の広大な会場には子供に人気のチューブすべり台や温かいドリンクなどが味わえる休憩所もある。



①色とりどりにライトアップされた幻想的な夜の会場  
②期間中、計33回行われる花火のほか、多彩な催しも



**アクセス** 上川層雲峡ICより国道39号などを利用  
**QATA** ☎01658・2・1811(層雲峡観光協会)  
窓層雲峡温泉石狩川河川敷  
期間:開催中〜3/30(日)  
☎8:30〜22:00 ②150台

稚内市

## JAPAN CUP 2014 第31回全国犬ぞり稚内大会

スピード感あふれる  
犬ぞりレースを観戦!

「犬たちの甲子園」とも呼ばれる国内最大規模の犬ぞり大会。6頭引きなど、人と犬が息を合わせて駆けるレースのほか、犬ぞり体験ができる参加型イベントも行われる。冬の稚内観光物産まつりも同時開催。



①道内外から集まった参加者が迫力あるレースを展開  
③雪煙を上げて駆け抜ける犬ぞりに歓声が沸き上がる



**アクセス** 士別剣淵ICより国道40号、道道121号などを利用  
**QATA** ☎0162・23・6468(全国犬ぞり稚内大会実行委員会事務局) 窓稚内空港公園特設会場  
期間:2/22(土)・23(日)  
☎9:00〜15:00 ②200台

網走市

## 網走流氷観光砕氷船おーろら

神秘的な流氷の海をクルーズ

流氷シーズンを迎えたオホーツク海を巡る観光船。船体の重みで氷を砕きながら、流氷に覆われた海を約1時間で周遊する。運がよければアザラシやオオワシに出合えるかも。①白い氷に覆われた海原を進む



**アクセス** 丸瀬布ICより国道333号・39号などを利用  
**QATA** ☎0152・43・6000(道東観光開発) 窓網走市南3東4-5-1 期間:運航中〜3/31(日)(3/15(金)以降は参加人数によって欠航あり。要問合せ) ☎9:30〜15:30(1日5便) ④大人¥3300、特別席(船内受付)+¥400※要予約 ②100台

美瑛町

## 白金の森ネイチャーウォッチング

静かな冬の森をのんびり散歩

雪深い大雪山国立公園をガイドと共に散歩。野生動物の痕跡が残る森の中で、穏やかな時間を過ごそう。スノーシューとネイチャースキーではコースが異なるので事前に確認を。①参加時は防寒対策を忘れずに



**アクセス** 旭川鷹栖ICより国道12号、道道966号などを利用  
**QATA** ☎0166・94・3555(美瑛・白金ネイチャークラブ) 窓美瑛町白金温泉 期間:開催中〜4/25(金) ☎10:00〜12:00、13:30〜15:30 ④スノーシュー¥3500(6歳以上)、ネイチャースキー¥5000(中学生以上)※要予約 ②20台





おいしいおかずとご飯を頼張る至福の時。食卓に彩りを添える「もう一品」はコレ!



### 道央道

**有珠山SA** (下り・札幌方向)

☎0142・25・1938

📍P9-D-4

**焼きほぐし鮭 630円**

脂が乗ってうま味たっぷりの道産秋サケをほぐし身に。温かいご飯にふりかけてよし、混ぜておにぎりにしてもよし、お茶漬けにしてもよしと三拍子そろった品。程よい塩加減で、サケのまろやかな味わいと自然な風味が楽しめる。



### 道央道

**輪厚PA** (上り・室蘭方向)

☎011・376・2517

📍P8-G-3

**きのこ南蛮肉みそ 630円**

地物のキノコを使った種類豊富な加工品が人気の「北海道きのこ王国」が製造。食感を残したシイタケやシメジに真狩産ハーブ豚の挽き肉や唐辛子を合わせ、ピリ辛のおかず味噌に仕立てた。料理のアレンジにもひと役買いそう。



### 道央道

**岩見沢SA** (下り・旭川方向)

☎0126・25・5916

📍P8-H-3

**焼玉ねぎなめたけ 525円**

こんがり焼いて甘味と香ばしさを引き出したタマネギの風味が、ナメタケの豊かなうま味とベストマッチ。それぞれ異なるシャキシャキした歯ざわりも小気味よく、ほんのり辛味がきいてご飯が進む。



### 道央道

**砂川SA** (上り・札幌方向)

☎0125・53・3797

📍P8-I-2

**北海道産 ぼりぼり 三升漬 525円**

北海道では「ボリボリ」の名で親しまれているナラタケを三升漬に加工。米麹、唐辛子、醤油、味噌などで漬け込まれたコク豊かな味わいはまさにご飯のお供。さわやかな辛味も食欲をそそる。



### 道央道

**輪厚PA** (下り・札幌方向)

☎011・376・2516

📍P8-G-3

**炭焼さんま丼 (左)  
炭火烧さんまの  
ひつまぶし (右)  
各294円**

炭火で丁寧に香ばしく焼き上げたサンマを、湯せん調理で簡単、手軽に味わえる人気商品。山椒を添えて蒲焼き風に仕立てたさんま丼と、ご飯にのせて、薬味を添えて、お茶漬け風で、と3度楽しめるひつまぶしの2種。



### 道央道

**有珠山SA** (上り・函館方向)

☎0142・25・1937

📍P9-D-4

**極旨トマト 420円**

うま味の詰まったトマトをニンニクオイルで漬け込んだ「食べるトマトの調味料」。程よい酸味とガーリック風味で、パスタにサラダ、ラーメン、冷奴などオールマイティに使える。



### 札幌道

**金山PA** (上り・小樽方向)

☎011・682・9080

📍P8-F-2

**北海道限定  
永谷園のおみそ汁 630円**  
(毛がにのみそ汁4袋・ほたてのみそ汁2袋計6袋入り)

毛ガニとホタテという北海道らしい食材をそれぞれ生かした、贅沢な味わいの即席味噌汁。1食分ずつ個包装されているので、弁当などと一緒に携帯するのも便利。





岩見沢SA上り線に新メニュー登場! 揚げたてがうれしいミニから揚げ丼を、人気のラーメンと一緒に楽しもう

道央道

岩見沢SA (上り・札幌方向) P8-H-3

## 味噌ラーメン ミニから揚げ丼セット

870円 スナックコーナー ☎0126・25・5861



ここがこだわり! 舌品ポイント

**01** シンプルな素材の中で  
味の鍵を握る味噌



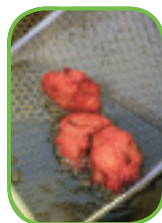
自慢の味噌ラーメンの味の決め手は合わせ味噌。濃厚味噌と本仕込み味噌、風味や熟成度合いの異なる2種を独自の配合でブレンドした

**02** 調理時間を計算して  
麺と丼を同時に提供



喉ごしがよく、プリプリした歯触りの中太縮れ麺はゆで加減が重要。ミニから揚げ丼と同時に提供するため、仕上がり時間にも気を配る

**03** 注文後に揚げるから  
いつでも熱々!



ミニ丼に使う唐揚げは注文を受けてから揚げ始めるので、衣のパリッとした食感と、口いっぱい広がる熱々ジューシーな肉汁が楽しめる

岩見沢SA自慢の味と共にミニ丼が味わえることで好評のセットに、昨年末から新しい組み合わせが登場。味噌ラーメンは、2種の味噌をブレンドしてコクとうま味を増幅させた合わせ

味噌スープがポイント。ふくよかなうま味と、濃厚なコクがありながらすっきりしたあと口で、プリプリした中太縮れ麺によく絡む。揚げたての味を楽しめるミニから揚げ丼はほんのり

甘いタレで味付けされ、ご飯との間に敷かれたキャベツの千切りがさっぱりした口当たりを添えている。評判のラーメンに劣らぬ味わいのミニ丼で、おなかも心も満たされそう!

熱々のミニから揚げ丼がセットメニューに新登場

●食べに来てください

「麺とご飯を両方食べたい時におすすめ! ボリュームがあるのでおなかいっぱいになりますよ」  
(厨房・林さん)



## ご当地&amp;注目グルメ

金山PA上り線と有珠山SAから、まだ寒いこの時季にうれしい熱々の一品を紹介

札幌道

金山PA (上り・小樽方向)

P8-F-2

## カレーうどんセット

700円

スナックコーナー ☎011・682・9080



ご飯が添えられ  
おいしさ2倍!

うま味濃厚な鶏肉と、甘味を引き出したタマネギがたっぷり。あっさりめの関西ダシにルーを合わせ、さらにカレーフレークを加えて味に深みを与えている。麺を食べ終えたら、ご飯を入れて雑炊風にして味わおう。

①濃厚なツユはとろみが強め。もっちりした太麺はもちろん、ご飯にもよく絡み食べやすい

道央道

有珠山SA (下り・札幌方向)

P9-D-4

## 黄金豚チャーシューメン

850円

スナックコーナー ☎0142・25・1938



伊達産黄金豚と  
ラーメンのコラボ

柔らかな肉質と脂のうまさが評判の伊達産黄金豚。香り高い醤油風味を生かした有珠山特製醤油ラーメンにのせられた大きなチャーシューは、あっさりした一方で肉らしいうま味と柔らかくジューシーな食感を楽しめる。

①チャーシューは5枚も入ってボリューム満点。二段仕込みの醤油スープとも相性バッチリ



日本のモータースポーツの聖地、富士スピードウェイ。スーパーフォーミュラやスーパーGTの舞台として、数々の名勝負が繰り広げられてきた。その富士スピードウェイで、昨年スタートした新しいレースが、「インタープロトシリーズ」だ。

このシリーズの最大の特徴は、「ドライバーの技量が勝負を決める」ということ。モータースポーツはクルマを使うスポーツ。例えばF1にはメルセデスベンツやフェアラ

## ドライバーの腕が勝負のカギを握る！ スポーツとしてのレースを楽しもう

ーリが参戦しているが、自動車メーカーの威信がかかっているため、マシンを開発し、そのパフォーマンスによってレース結果が左右される。つまりレースの勝因が、ドライバーの腕なのか、クルマの性能なのか不明瞭な部分があるのだ。

「インタープロトシリーズ」は、スポーツとしてのレースを追及。選手はみな同じマシンに乗り、ドライバーの腕だけで勝負する、ヒューマンスポーツなのだ。



**インタープロトシリーズを  
応援する「Pasar」。**  
羽生、幕張、三芳に続き、  
この春、常磐道「守谷」にも誕生します！

**pasar**  
守谷  
**3/19(水)オープン**  
常磐自動車道 守谷SA(上り線)

## Inter Prot Series

インタープロトシリーズは、1台につきアマチュアドライバーとプロドライバーが2名1組のチー

ムを組み、それぞれが別々の予選と決勝を行う。クルマはまったく同じものを使用して戦う。

2014開催予定	第1戦 4月19日(土)～20日(日)	第3戦 9月20日(土)～21日(日)
	第2戦 6月21日(土)～22日(日)	第4戦 11月予定



### 黒澤琢弥

Takuya Kurosawa

日本のトップカテゴリーはもちろん、ヨーロッパやアメリカでのレース経験も豊富な名ドライバー。最近ではスーパーGTのチーム監督を務める等、豊富な経験のもとに、後進の指導にも励んでいる。

### 小泉みゆき

Miyuki Koizumi

東京を拠点にタレント、モデル、レポーターとして活躍。2009～11年はスーパーGTのレースクイーンを務めるなど、活動は多岐にわたる。昨年、インタープロトシリーズの初代イメージガールに。

