

とっても危険な マナー違反

駐停車禁止って、知っている？

高速道路は駐停車禁止です。

とても危険なので絶対に停まらないで！

事故・故障などでやむをえず停車する場合は…

1. ハザードランプ・停止表示板・発炎筒で後続車へ合図！
2. 乗車する全員、通行車両に十分に注意しガードレールの外など安全な場所へ避難！
3. 非常電話・110番・道路緊急ダイヤル（#9910）などで通報！

○非常電話は1Kmおきに設置されています。
(トンネル内は200mおきに設置)

※停止表示板・発炎筒は必ず車載しておきましょう！



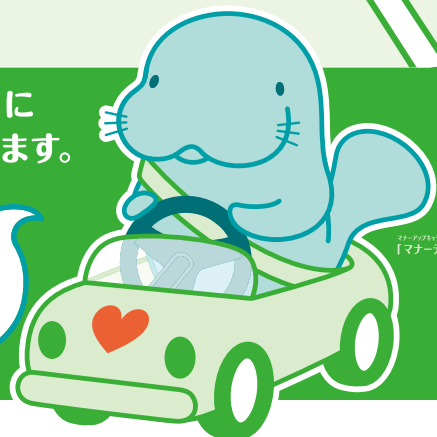
STOP!
わがまま路肩停止

携帯電話やカーナビ操作などのために路肩に停止することは禁止されています。

※道路交通法違反になる場合があります。

みんなのハイウェイに、みんなのマナーを。

**HEARTFUL
HIGHWAY**



クイズ5の答え：B. 雪をすべて落としてから運転する

クルマの屋根に雪をのせたまま走ると雪が落ちてしまうのでケン！

うしろのクルマが雪をよけようとしてハンドルを急に切ったりすると事故の原因にもなるので気をつけよう。

とっても危険な マナー違反

ガソリン、ちゃんと入ってる？

高速道路ではすぐに給油ができません。

※ガス欠による事故も起きていて、とても危険。

高速道路に乗るまえに燃料の残量を確認しよう！

一緒にタイヤ空気圧のチェックもしてね。

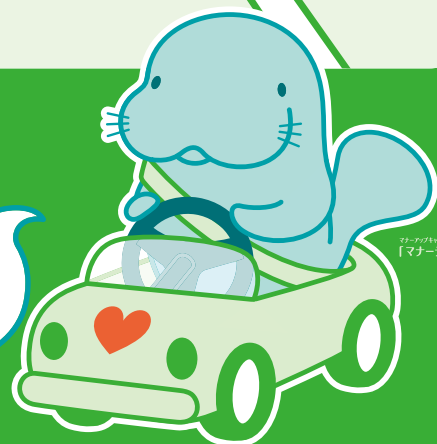
STOP!
燃料ノーチェック

車の燃料残量を
確認しながら走行しましょう。

※ 道路交通法違反になる場合があります。

みんなのハイウェイに、みんなのマナーを。

**HEARTFUL
HIGHWAY**



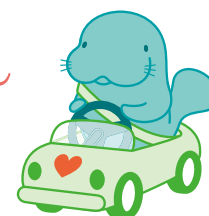
マナーブロッカー
「マナーアイ」

HEARTFUL HIGHWAY クイズ6

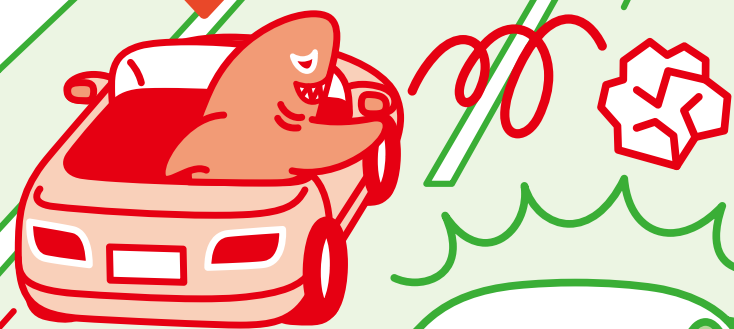
前のクルマを追い越すため、追越車線から追越をした。
その後どうする？

- A. すいているので、そのまま追越車線を走る
- B. 多少強引でもすぐに走行車線に戻る
- C. 後方確認をおこない、十分に車間距離を確保してから走行車線に戻る

答えは次のページ



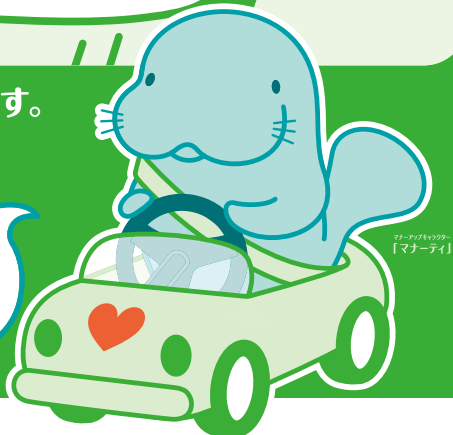
STOP!
走行中ポイ捨て



ポイ捨ては周りの車にとって危険です。
ゴミはきちんと持ち帰りましょう。

みんなのハイウェイに、みんなのマナーを。

**HEARTFUL
HIGHWAY**



クイズ6の答え：C. 後方確認をおこない、十分に車間距離を確保してから走行車線に戻る
元の車線に戻ることができるのに、ずっと追越車線を走り続けることは法律で禁止されているので気をつけよう！

とっても危険な マナー違反

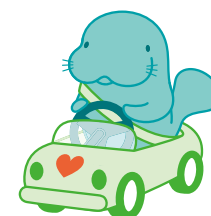
ポイ捨て、していない？

時速 100 km 近いクルマが行き交う高速道路上では小さなゴミでも危険。大きな事故の原因にもなるのでやめよう。ゴミはきちんと持ち帰ってね。

HEARTFUL HIGHWAY クイズ7

少し先にトンネルがあります。ライトをつけるタイミングは？

- A. トンネルに入る前
- B. トンネルに入って暗かったら
- C. トンネルは照明があるので、ライトはつけない



答えは次のページ