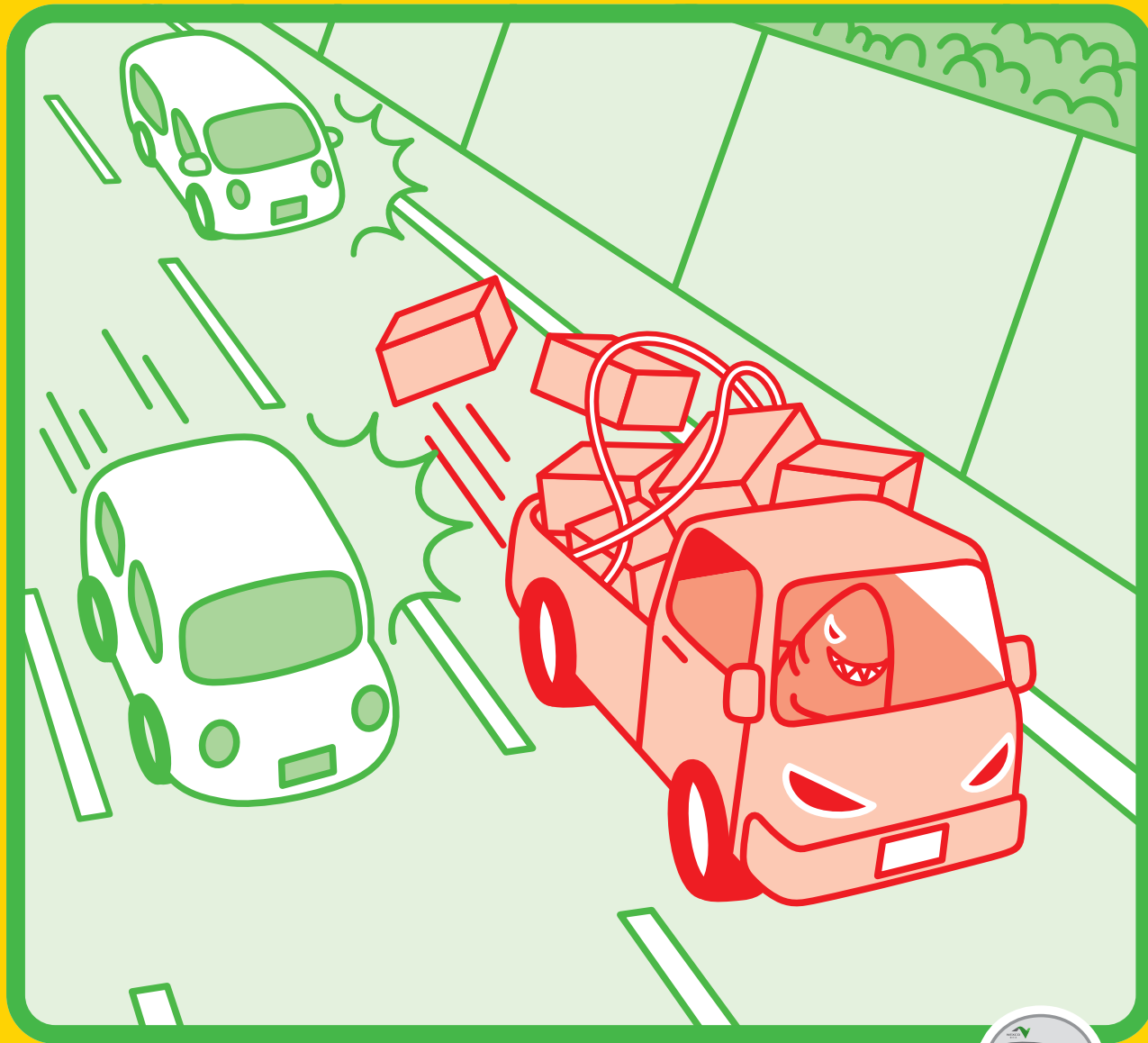




落下物は事故のもと！
積み荷の固定をしっかりと。



高速道路での落下物は、重大な事故につながります。
出発前の確認はもちろん、長距離を移動するときには
ロープの緩みがないかなど、SA・PAで再確認しましょう。



落下物を発見したら 緊急ダイヤル #9910 で通報を！
道路緊急ダイヤル「#9910」とは？
道路の異状等緊急事態（道路損傷、落下物、逆走車等）を発見した場合、
道路管理者へ直接通報していただくための短縮ダイヤルです。通報は無料です。

24時間、365日、お客さまの声を聞かせています。
NEXCO東日本お客さまセンター
0570-024-024
または03-5338-7524

高速道路に関する情報は「ドラぷら」で
www.driveplaza.com/

ドラぷら 検索



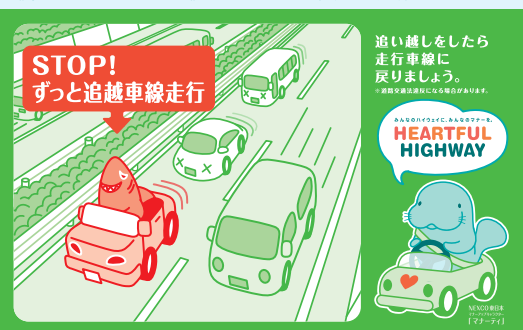
平成30年

5月1日(火)

上り
下り

※5月1日下り線は、渋滞予測回数が0回となっております。
※最大渋滞長が10km以上と予測した渋滞を表示しています。

《今日のマナーティ》ずっと追越車線走行編



みんなのハイウェイに、みんなのマナーを。



※最大10km未満の渋滞及び図中エリア外の詳細情報は、
NEXCO東日本のウェブサイト又は携帯サイトから
ご覧下さい。
PC→<http://www.drivetraffic.jp/>
携帯→<http://m.drivetraffic.jp/>



上り
1日(火)
下り